

ALUJET Montape

Produkt- beschreibung

- Das ALUJET Montape ist ein patentiertes Trennwandband mit integriertem PE-Trennstreifen. Es kann sowohl zwischen mineralischen als auch metallischen Baustoffen eingesetzt werden.

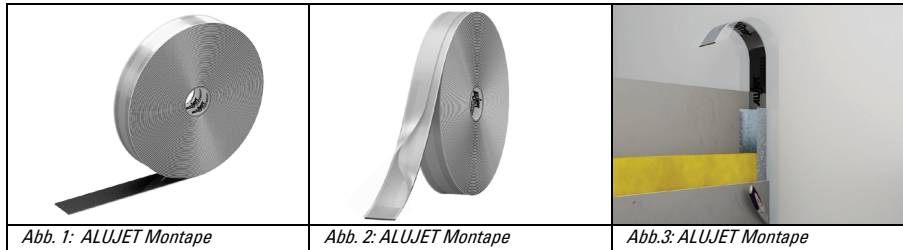


Abb. 1: ALUJET Montape

Abb. 2: ALUJET Montape

Abb. 3: ALUJET Montape

Vorteile

- Patentiertes Spezialband; einfache und schnelle Verarbeitung in einem Arbeitsgang; für saubere Anschlussfugen; mit integriertem Trennstreifen; einseitig selbstklebend; dauerelastisch.

Einsatzgebiet

- Das patentierte Trennwandband für die einfache, schnelle und saubere Ausführung von präzisen Anschlussfugen bei Wänden, Böden und Decken im Trockenbau und im Holzständerbau.

Spezifikation

Rollenbreite:	30 mm	50 mm	70 mm	90 mm
Rollenlänge:	25 m	25 m	25 m	25 m
Kartoninhalt:	20 Rollen	20 Rollen	14 Rollen	10 Rollen
Paletteninhalt:	11 Karton	11 Karton	11 Karton	11 Karton
Trennstreifen:	1 x 50 mm	2 x 50 mm	2 x 50 mm	2 x 50 mm

Technische Daten

Prüfung / Art	Norm	Einheit	Wert
Brandklasse	DIN 4102	---	B1
Untergrundtemperatur		°C	+5 bis +40
Verarbeitungstemperatur		°C	+5 bis +40
Schaumstoff			geschlossen zellig
Materialstärke	EN 12572 / EN 1931	mm	ca. 3

Verarbeitung

- Abb. 4: Das ALUJET Montape funktioniert ohne Trennliner und ist damit sofort und ohne zusätzlichen Arbeitsgang einsatzbereit. Eine zusätzliche Entsorgung kommt hier nicht zum Tragen.

Abb. 5: Das ALUJET Montape wird mit der Klebeseite mittig auf dem UW-Profil bzw. CW-Profil fixiert.

Abb. 6: Auf dem UW-Profil bzw. CW-Profil wird das Band gleichmäßig aufgeklebt.

Abb. 7: Durch Andrücken des ALUJET Montape auf den Profilen wird eine optimale Haftung erzielt.

Abb. 8 + 9: Die Trennstreifen auseinanderklappen und den Falz des Trennstreifens nachstreifen. Dadurch liegt das ALUJET Montape plan auf dem Untergrund auf.

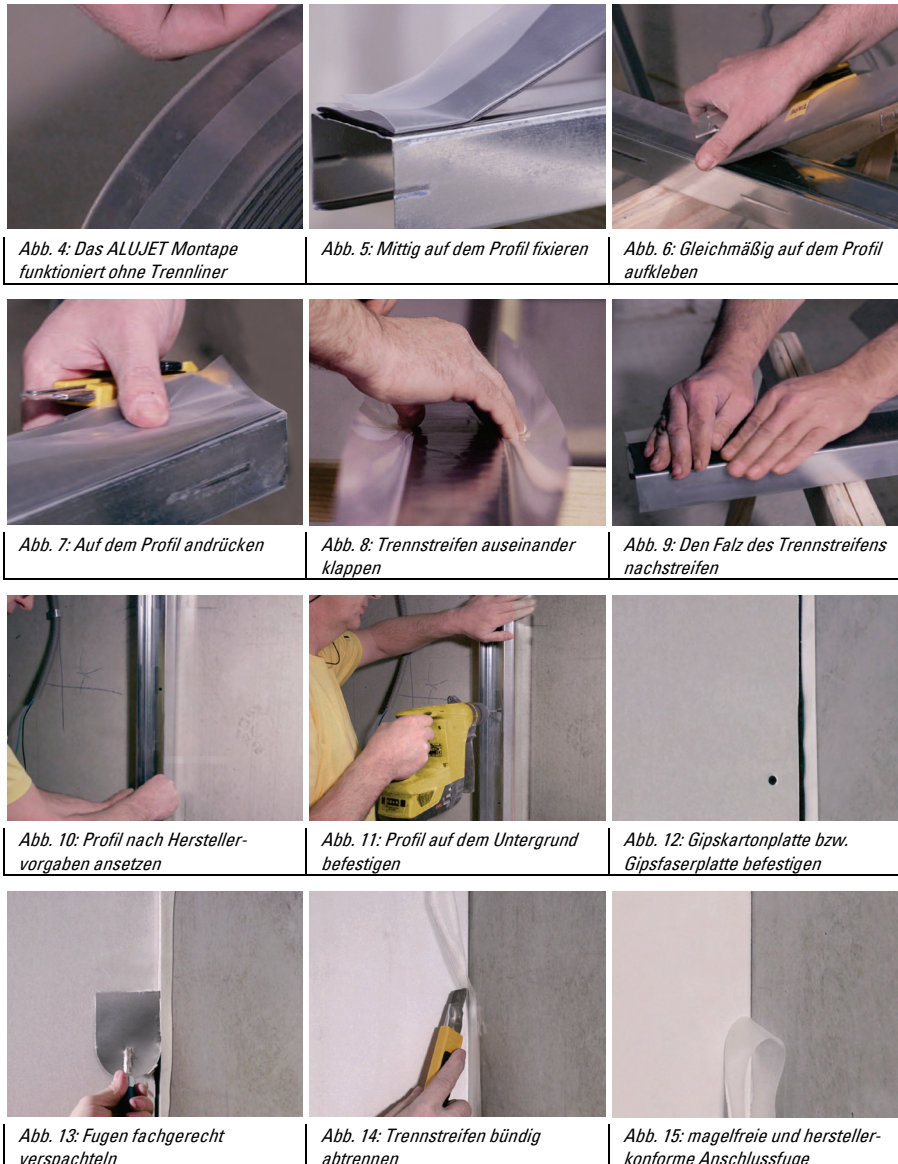
Abb. 10 + 11: Das UW-Profil bzw. CW-Profil wird lt. Herstellerangaben an Wand, Decke bzw. Boden angesetzt und befestigt.

Abb. 12: Die Gipskartonplatten bzw. Gipsfaserplatten werden mit einem Abstand von ca. 3-5 mm zum Trennstreifen befestigt.

Abb. 13: Die Fugen zwischen Trennstreifen und Gipskartonplatten bzw. Gipsfaserplatten werden fachgerecht verspachtelt.

Abb. 14: Den Trennstreifen des ALUJET Montape bündig (z.B. mit einem Universalmesser) abtrennen.

Abb. 15: Am Ende steht die mangelfreie und herstellerkonforme Anschlussfuge.



Lagerung

▶ Ohne Einwirken von UV-Strahlung, da hierdurch die Eigenschaften des Materials dauerhaft reduziert werden könnten.

Hinweise



Unsere Gebrauchsanweisungen, Verarbeitungsrichtlinien, Produkt- oder Leistungsangaben und sonstigen technischen Aussagen sind nur allgemeine Richtlinien; sie beschreiben nur die Beschaffenheit unserer Produkte (Werteangaben / -ermittlung zum Produktionszeitpunkt) und Leistungen und stellen keine Garantie im Sinne des §443 BGB dar. Wegen der Vielfalt der Verwendungszwecke des einzelnen Produkts und der jeweiligen besonderen Gegebenheiten (z.B. Verarbeitungsparameter, Materialeigenschaften etc.) obliegt dem Anwender die eigene Erprobung; unsere kostenlose anwendungstechnische Beratung in Wort, Schrift und Versuch ist unverbindlicher Art.