

Ampacoll® BKF



■ Fenstereinbauband aus Butylkautschuk



- ▶ Überputzbar
- ▶ Speziell für Einbau von Fenstern in Mauerwerk und Beton
- ▶ Auch ideal für den Anschluss von Dampfbremsen bzw. -sperrern an Mauerwerk
- ▶ Asymmetrisch geteilter Liner für schnelle und saubere Montage. Schmalere Seite am Fensterrahmen, breitere Seite in der Leibung

Ampacoll® BKF

bei Fenster- und Mauerwerksanschlüssen



Rollenmasse

Länge: 25 m / Breite: 80 mm / Dicke: 1 mm

Kartoninhalt

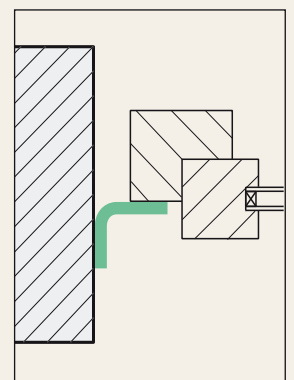
2 Rollen = 50 lfm

Paletteninhalt

40 Kartons = 2'000 lfm

Technische Daten:

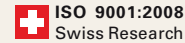
Lagerfähigkeit	2 Jahre
Verarbeitungstemperatur	ab ± 0 °C
Temperaturbeständigkeit	-40 bis +90 °C



10

Jahre Garantie*
Ans Garantie
Anni Garanzia
Years Warranty

* Bei Ampack gehört Sicherheit zum System. Nicht nur der Materialersatz auch die Ein- und Ausbaurkosten sowie Folgeschäden sind gedeckt.



Optimiert für die Verwendung mit folgenden Materialien:

- ▶ Holz gehobelt
- ▶ Holz roh *
- ▶ Holzfaserplatten, weich bis hart *
- ▶ OSB *
- ▶ Spanplatten *
- ▶ Gipskartonplatten *
- ▶ Gipsfaserplatten *
- ▶ Beton (rauh und glatt) *
- ▶ Backstein *
- ▶ Putz, Mörtel, Gips usw. *
- ▶ Metalle (Alu, Stahl usw.)
- ▶ PE-Bauteile (z.B. Verkleidungen)
- ▶ PVC-Bauteile (z.B. Fenster)
- ▶ Bitumen, besandete Bahnen *

* Primer verwenden

Beschrieb

Auf der einen Seite liegt vollflächig ein stabiles und überputzbares Vlies. Auf der anderen Seite besteht das Band vollflächig aus Butyl, ideal für die Verklebung auf rauen Untergründen. Der Papierliner ist asymmetrisch geteilt und dient so der schnellen und sauberen Montage. Die schmalere Seite kommt am Fenster, die breitere Seite an der Leibung zu liegen.

80 mm x 1 mm = passende Breite: 30 + 30 + 20 mm = linke Seite + Fuge + rechte Seite

Ampacoll® BKF ist sehr formbar, anschmiegsam und dampfdicht.

System für die Fensterverklebung

Verklebung innen: **Ampacoll® FE**, **Ampacoll® F** oder **Ampacoll® BKF**

Verklebung aussen: **Ampacoll® XT** – Erfüllt die Forderung «Innen dichter als aussen» – Erfüllt ÖNORM B 5320

Anwendung

- Einbau von Fenstern in Mauerwerk und Beton
- Innenverklebung für Dampf- und Luftdichtheit- Im Eckbereich ohne absetzen, ohne Schnitt verarbeitbar
- Einsatz bei Übergängen zwischen Holzbau und Mauerwerk (Perimeterplatte zu Holzbauwand, Sparren-, Balken- und Pfetten-durchdringen, Stückeltechnik).
- Anschluss einer Dampfbremse an später zu verputzendes Mauerwerk
- Rauhe, staubige oder schmutzige Untergründe sind mit **Ampacoll® Primer 531** oder **Ampacoll® Connecto** vorzubehandeln