

# Prüfbericht

BERICHT NUMMER:  
214942-1-DE



**DANISH  
TECHNOLOGICAL  
INSTITUTE**

Teknologiparken  
Kongsvang Allé 29  
DK-8000 Aarhus C  
+45 72 20 20 00  
Info@teknologisk.dk  
www.teknologisk.dk

Seite 1 von 7  
Init.: mmh/mjld  
Berichtsnummer: 214942-1-DE  
Anhang: 1

- Klient:** Dolle A/S  
Vestergade 47  
DK-7741 Frøstrup
- Probekörper:** Bodentreppe, Typ SW40-5 Kompakt Maße Außenrahmen: 1175 mm x 676 mm.
- Entnahme:** Das Testmaterial wurde vom Kunden an das Dänisch Technologische Institut, Aarhus, weitergeleitet und dort am 20.09.2023 empfangen. Der Probekörper wurde vom Labor mit „214942-1“ gekennzeichnet.
- Zeitraum:** Die Tests fanden am 2023-09-20 statt.
- Verfahren:** EN 1026:2016 – Fenster und Türen – Luftdurchlässigkeit – Prüfverfahren
- Ergebnis:** Klasse 4 bei  $\pm 600$  Pa  
Gemäß EN 12207:2016 – Fenster und Türen – Luftdurchlässigkeit – Klassifizierung
- Bedingungen:** Diese Prüfung wurde nach internationalen Anforderungen (ISO/IEC 17025:2017) akkreditiert und in Übereinstimmung mit den Allgemeinen Geschäftsbedingungen des Dänischen Technologischen Instituts durchgeführt. Die Testergebnisse beziehen sich ausschließlich auf den geprüften Artikel. Dieser Prüfbericht darf nur dann auszugsweise zitiert werden, wenn das Dänische Technologische Institut seine schriftliche Zustimmung erteilt hat.
- Standort:** 2023-09-29, Dänischen Technologischen Instituts, Bauwesen und Konstruktion, Aarhus

**Performed by:**

Mads Borregaard Hansen  
Consultant, Engineering

**Co-reader:**

Morten Jul Laegaard  
Business Manger





## Testprozedur

Bei dem Probekörper handelt es sich um eine Bodentreppe aus Holz mit isolierter Sandwichdecke und einer 3-teiligen, mit einem Federsystem ausgestatteten, montierten Leiter sowie einer Dichtung des Typs Q-LON.

Zur Konstruktion des Probekörpers hat der Auftraggeber folgende Angaben gemacht:

Productname	SW40-5 Kompakt: 1175 x 676 : H/H : 140 G : ST2 : 3D/4G//4G/12T : EA
Länge x breite	1175 x 676 mm
Dichtungen	Weißes Q-LON. Siehe Anhang 1 / Seite 2 von 2
Tür	Außenmaß 1149 x 632 mm – mit EPS isoliert

Die Bodentreppe wurde in eine Platte montiert, um die Montage im Prüfstand zu erleichtern, ohne dabei ihre normale Funktion in irgendeiner Weise zu beeinträchtigen. Die Montage im Prüfstand erfolgt vertikal.

Die Prüfbedingungen und die Abmessungen des Prüfkörpers wurden vom Labor gemessen und betragen:

Weite	Höhe	Fläche	Spaltlänge	Temperaturen	Relative Luftfeuchtigkeit	Atmosphärendruck
[mm]	[mm]	[m <sup>2</sup> ]	[m]	[°C]	[%]	[hPa]
676	1175	0,794	3,56	21,7	61,7	1004,3



Foto 1: Prüfkörper vor Prüfung



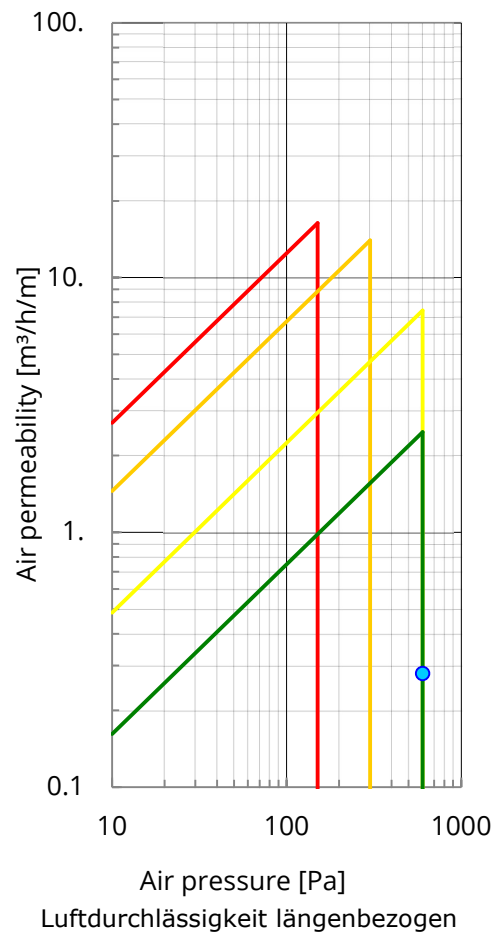
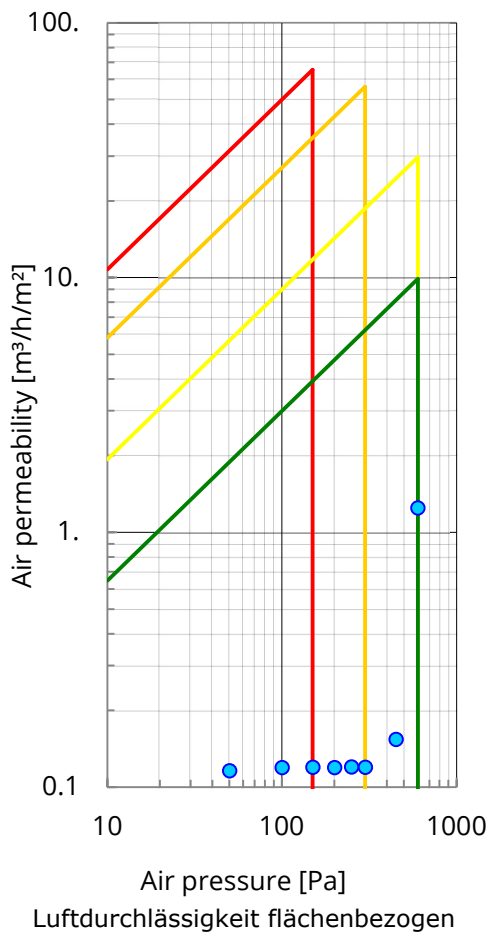
Foto 2: Prüfkörper



## Ergebnis

### Testergebnis – Luftdurchlässigkeit – Positiver Luftdruck

Luftdruck [Pa]	Luftzug			Klasse	
	Total [m <sup>3</sup> /h]	Flächenbezogen [m <sup>3</sup> /h/m <sup>2</sup> ]	Längenbezogen [m <sup>3</sup> /h/m]	Flächenbezogen [-]	Längenbezogen [-]
50	0,10	0,12	0,03	4	4
100	0,10	0,12	0,03	4	4
150	0,10	0,12	0,03	4	4
200	0,10	0,12	0,03	4	4
250	0,10	0,12	0,03	4	4
300	0,10	0,12	0,03	4	4
450	0,12	0,15	0,04	4	4
600	0,99	1,25	0,28	4	4

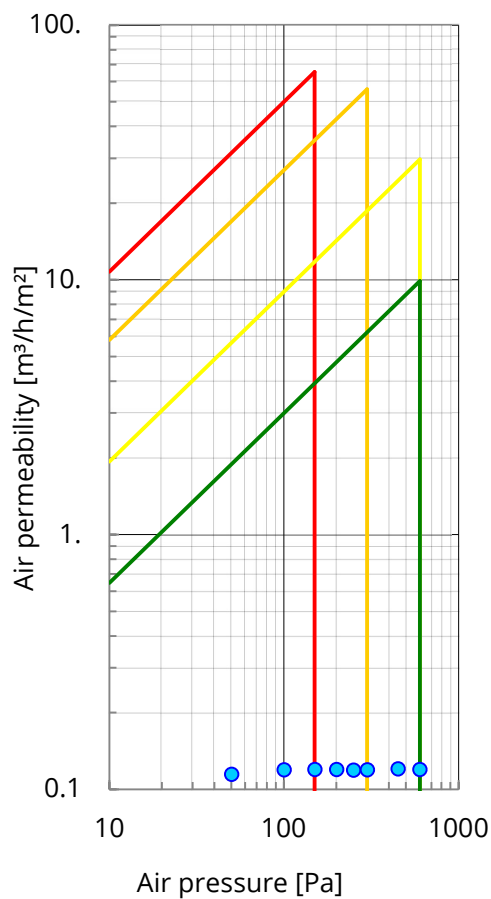


Die Grafiken zeigen die Klassifizierung in Bezug auf das Areal und die Spaltlänge.  
 Die Klassen 1-4 sind rot, orangen, gelben und grünen gekennzeichnet.

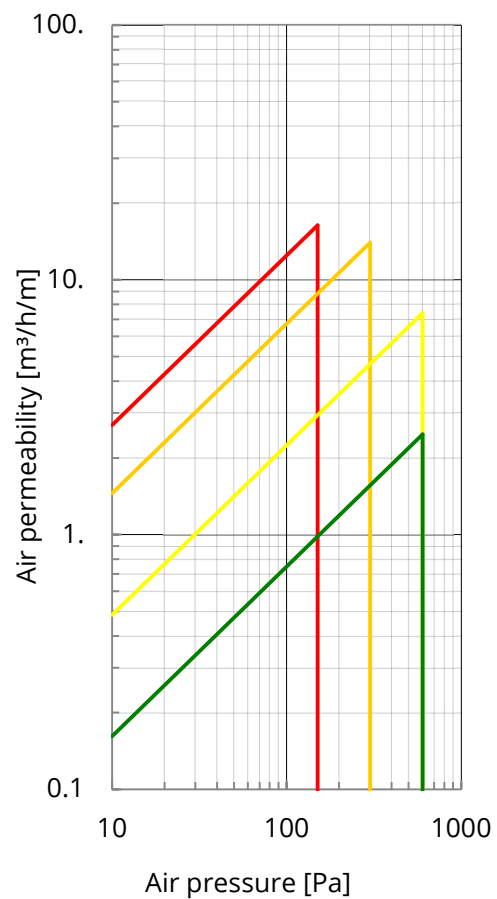


### Testergebnis – Luftdurchlässigkeit – Negativer Luftdruck

Luftdruck [Pa]	Total [m <sup>3</sup> /h]	Luftzug		Klasse	
		Flächenbezogen [m <sup>3</sup> /h/m <sup>2</sup> ]	Längenbezogen [m <sup>3</sup> /h/m]	Flächenbezogen [-]	Längenbezogen [-]
50	0,10	0,11	0,03	4	4
100	0,10	0,12	0,03	4	4
150	0,10	0,12	0,03	4	4
200	0,10	0,12	0,03	4	4
250	0,10	0,12	0,03	4	4
300	0,10	0,12	0,03	4	4
450	0,10	0,12	0,03	4	4
600	0,10	0,12	0,03	4	4



Luftdurchlässigkeit flächenbezogen



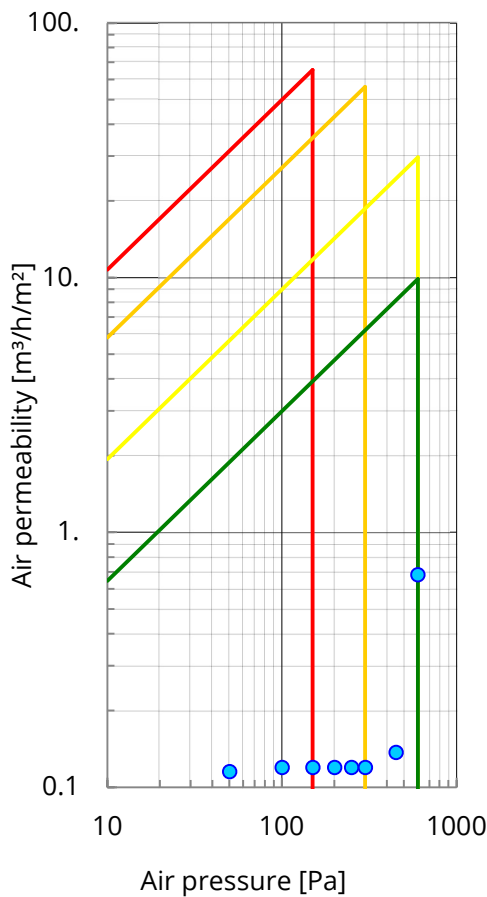
Luftdurchlässigkeit längenbezogen

Die Grafiken zeigen die Klassifizierung in Bezug auf das Areal und die Spaltlänge.  
Die Klassen 1-4 sind rot, orangen, gelben und grünen gekennzeichnet.

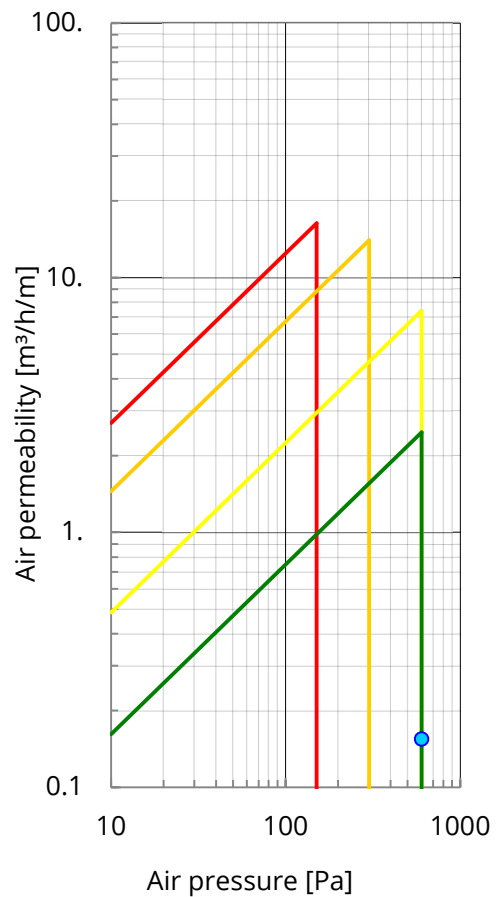


Testergebnis - Luftdurchlässigkeit – Durchschnittliche Luftdruck

Luftdruck [Pa]	Total [m <sup>3</sup> /h]	Luftzug		Klasse	
		Flächenbezogen [m <sup>3</sup> /h/m <sup>2</sup> ]	Längenbezogen [m <sup>3</sup> /h/m]	Flächenbezogen [-]	Längenbezogen [-]
50	0,10	0,12	0,03	4	4
100	0,10	0,12	0,03	4	4
150	0,10	0,12	0,03	4	4
200	0,10	0,12	0,03	4	4
250	0,10	0,12	0,03	4	4
300	0,10	0,12	0,03	4	4
450	0,11	0,14	0,03	4	4
600	0,55	0,68	0,15	4	4



Luftdurchlässigkeit flächenbezogen

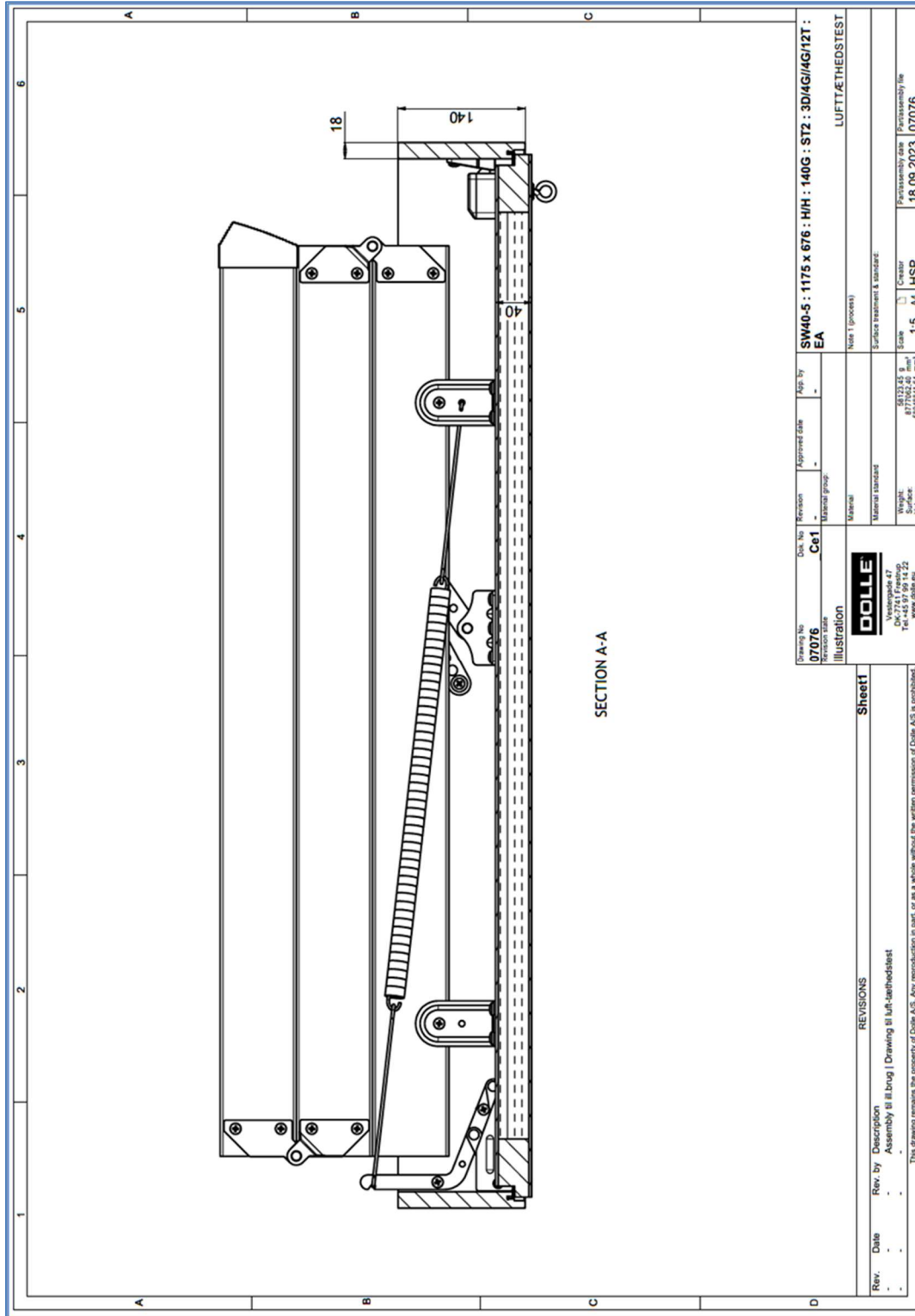


Luftdurchlässigkeit längenbezogen

Die Grafiken zeigen die Klassifizierung in Bezug auf das Areal und die Spaltlänge.  
 Die Klassen 1-4 sind rot, orangen, gelben und grünen gekennzeichnet.

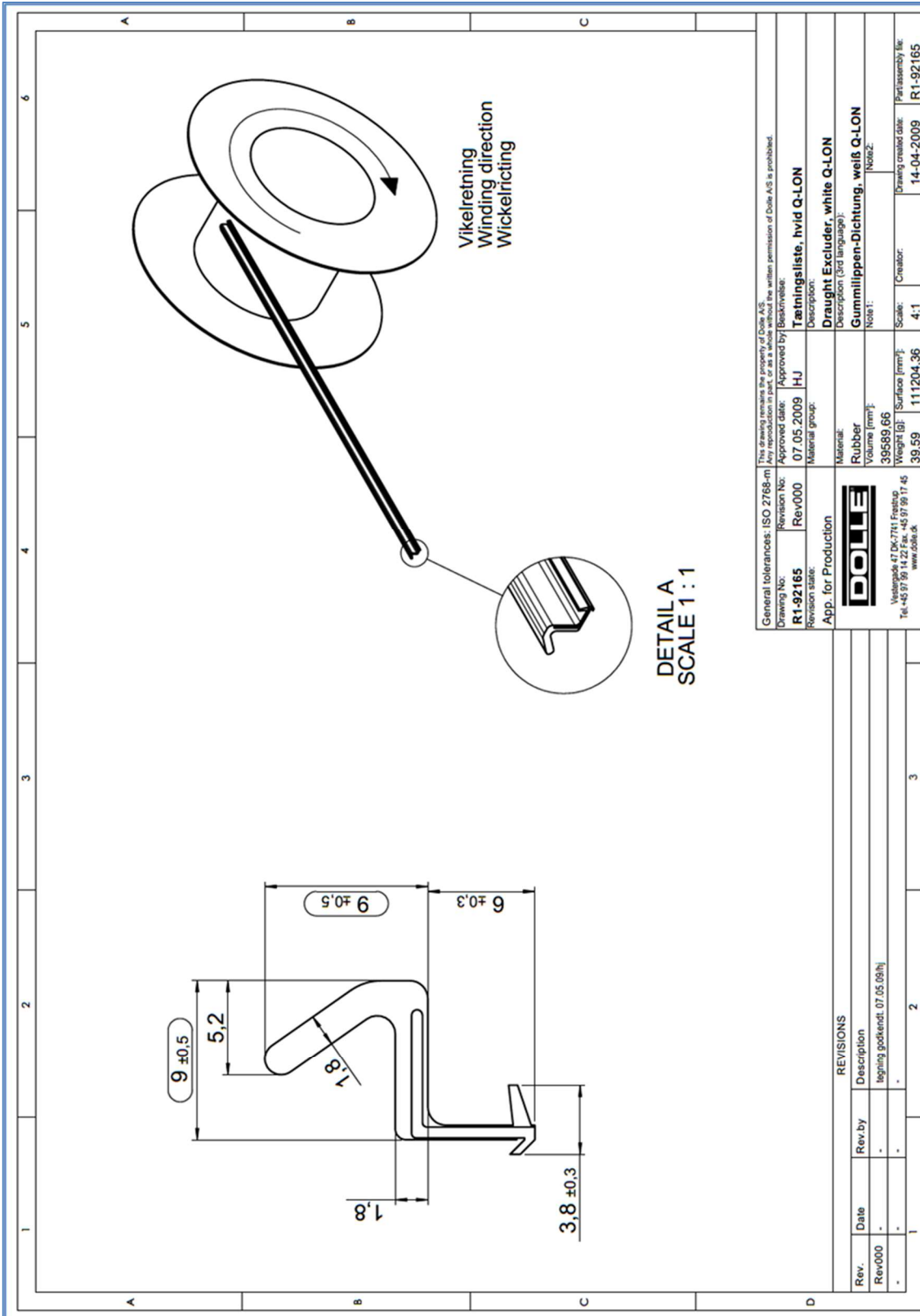


**Probekörper**



SECTION A-A

Drawing No. <b>07076</b>	Des. No. <b>Ce1</b>	Revision -	Approved date -	App. by -	SW40-5 : 1175 x 676 : H/H : 140G : ST2 : 3D/4G/4G/12T : <b>EA</b>
Illustration	Material group <b>Ce1</b>	Material -	Material standard -	Note 1 (process) <b>LUFT/ÆTHEDSTEST</b>	Surface treatment & standard -
<b>DOLLE</b> Vestergade 47 DK-4550 Rønde Tel: +45 57 59 42 22 www.dolle.eu	Weight 5604811.84 mm <sup>3</sup>	Volume -	Scale <b>1:5</b>	Creator <b>At HSP</b>	Permissibility date <b>18.09.2023</b>
REVISIONS - Date - Rev. by - Description	Assembly til luft-æthedstest	Sheet1	This drawing remains the property of Dolle A/S. Any reproduction in part, or as a whole without the written permission of Dolle A/S is prohibited.	Permissibility file <b>07076</b>	



General tolerances: ISO 2768-m		This drawing remains the property of Dole AS. Any reproduction in part, or as a whole, without the written permission of Dole AS is prohibited.	
Drawing No:	R1-92165	Approved by:	Beskrivelse:
Revision No:	Rev000	Approved date:	07.05.2009
Revision state:	App. for Production	Material group:	HJ
REVISIONS		Description:	Tætningliste, hvid Q-LON
Rev.	Date	Rev.by	Description (3rd language):
Rev000	-	-	Draught Excluder, white Q-LON
-	-	-	Gummilippen-Dichtung, weiß Q-LON
beginning godkendt: 07.05.09/h		Material:	Rubber
-		Volume [mm <sup>3</sup> ]:	395589.66
-		Weight [g]:	39.59
-		Surface [mm <sup>2</sup> ]:	11204.36
-		Scale:	4:1
-		Creator:	14-04-2009
-		Drawing created date:	R1-92165
-		Part assembly file:	