

# UNICO

montagefertig | praktisch | gut

Der klassische Schiebetürkasten, für Verkleidungen mit Revision. Robust und bewährt seit 30 Jahren, mit wenigen Handgriffen montiert.



# I H V O R B U N S E C L S C H I E K Ä S



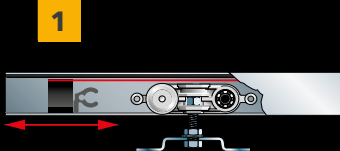
UNICO  
Einzelflügel  
Trockenbau

### Einstellbare Türstopper

Die Türstopper (vorne und hinten) sind jederzeit auch bei eingebautem Türblatt verstellbar. Durch die Kombination des hinteren Fangstoppers mit einer in der Schiene geführten „Zunge“ kann die Öffnung der Schiebetür stets so angepasst werden, dass die Tür auch bündig mit der Wand abschließt.

### Verstärkte Querstreben

Die 12 mit Schwalbenschwanzkantung profilierten Querstreben gewähren eine hohe Widerstandsfähigkeit gegen seitliche Drücke.



### Reversible Laufschiene (patentiert)

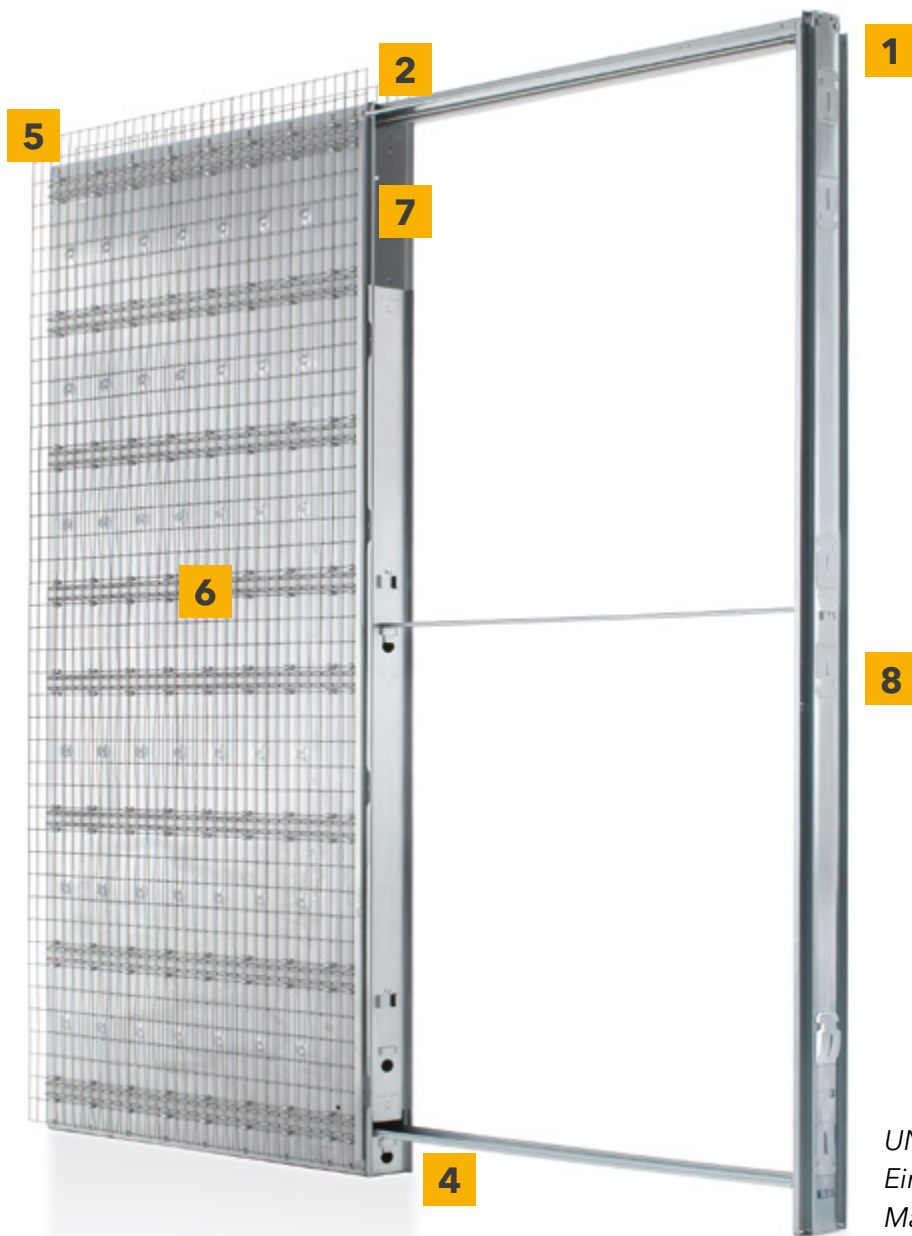
Die auch nach Wandschluss ausbaubare Laufschiene erlaubt eine eventuelle nachträgliche Wartung der Anlage sowie ein Nachrüsten der Schiebetür mit Komfortzubehör wie z.B. Einzugsdämpfer, Selbstschließer oder Motorisierung.

Abb. Trockenbau

### Zentrierende Türblattführung

Direkt auf dem Fußboden oder am Einbauelement montiert, zentriert die Führung das Türblatt beim Öffnen und Schließen der Tür.

# RE TEILE EI EREN ISSE BETÜR- TEN



UNICO  
Einzelflügel  
Massivwand

## Überstand am Putzträger

Der überstehende Putzträger erleichtert das Einputzen des Elements in das Mauerwerk und beugt Spannungsrisse im Mörtel vor. Die zusätzliche Verwendung von Gewebe- oder Putzmatten ist nicht mehr nötig.

## Einschubholme

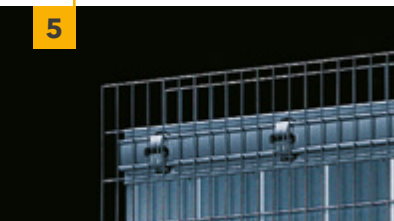
Die Einschubholme an der Wandtasche ermöglichen ein schlankes Design bei gleichzeitig hoher Stabilität. Sie schützen das Element vor der Einwirkung mechanischer Kräfte am Türblatteinlauf.

5

6

7

8



## Geriffelter Putzträger

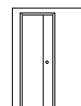
Der Putzträger zeichnet sich durch zwei besondere Eigenschaften aus, die ihn von Putzträgern anderer Hersteller unterscheiden. Erstens ist er besonders engmaschig aufgebaut und zweitens verfügt er über eine spezielle Profilierung. Diese beiden Eigenschaften garantieren einen perfekten Halt des Mörtels während des Einputzens.

Abb. Massivwand

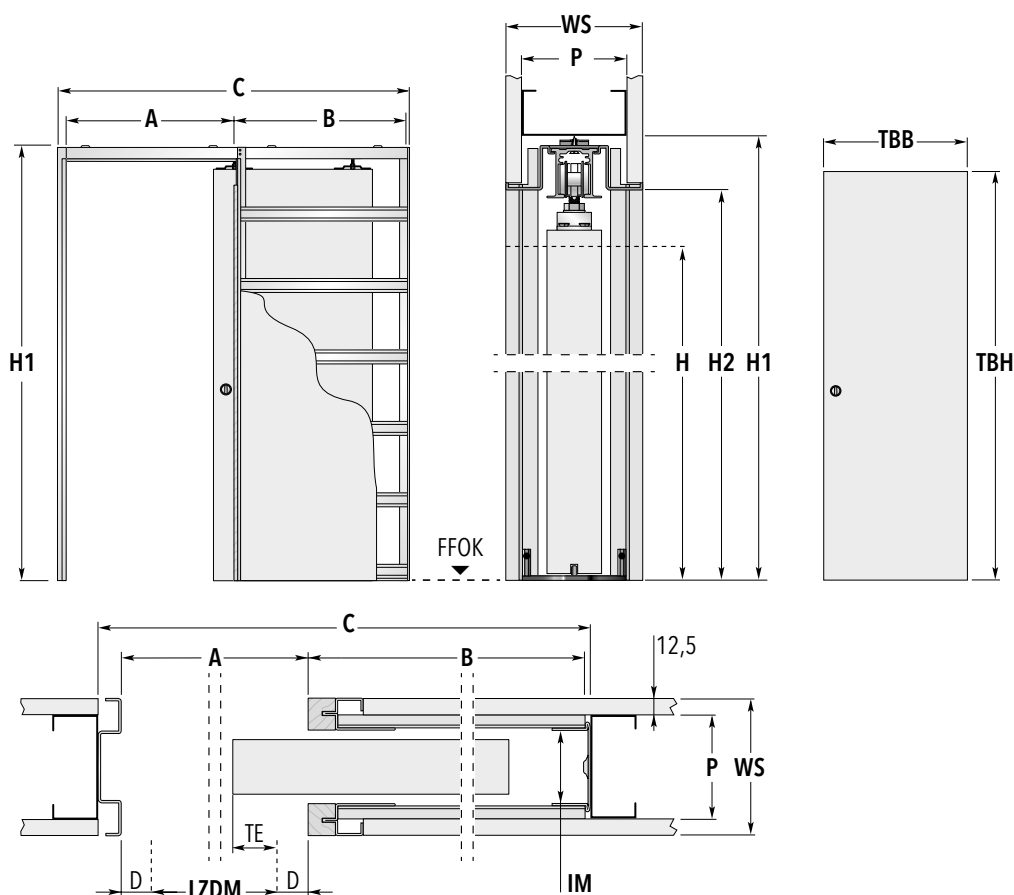
Abb. Trockenbau

## Meterrissmarkierung

Eine Meterrissmarkierung auf dem Anschlagpfosten erleichtert den Einbau auf der Baustelle.



Die abgebildeten technischen Zeichnungen haben Symbolcharakter und dienen lediglich der Veranschaulichung.



Türblattmaße (in mm)		Standardmaße der Schiebetürkästen (in mm)					
Breite	Höhe	Breite			Höhe		
TBB	TBH	A	B	C	H1	H2	
610	1985 / 2110 / 2235	635	625	1281	2065 / 2190 / 2315	2020 / 2145 / 2270	
735	1985 / 2110 / 2235	760	750	1531	2065 / 2190 / 2315	2020 / 2145 / 2270	
860	1985 / 2110 / 2235	885	875	1781	2065 / 2190 / 2315	2020 / 2145 / 2270	
985	1985 / 2110 / 2235	1010	1000	2031	2065 / 2190 / 2315	2020 / 2145 / 2270	
1110	1985 / 2110 / 2235	1135	1125	2281	2065 / 2190 / 2315	2020 / 2145 / 2270	
1235	1985 / 2110 / 2235	1260	1250	2531	2065 / 2190 / 2315	2020 / 2145 / 2270	

Möglicher Wandaufbau (in mm)	CW 75   WS 100 mm	CW 75   WS 125 mm	CW 100   WS 125 mm	CW 100   WS 150 mm
Belegung mit Gipskartonplatte 12,5 mm	1x	2x	1x	2x
Innere Maulweite (IM)	54 mm	54 mm	79 mm	79 mm
Profilstärke (P)	75 mm	75 mm	100 mm	100 mm



Anmerkungen

- Anwendbare max. Türblattstärken inkl. Aufleistungen für Gläser oder Dekorationen:  
bei Wandaufbau Profil 75: 40 mm,  
bei Wandaufbau Profil 100: 65 mm  
(nur bei entsprechenden Verkleidungen)
- Die Tragfähigkeit der Standardrollwagen liegt bei 100 kg, auf Wunsch sind auch 150 kg möglich.
- Die Lieferzeiten für abweichende Zwischen- bzw. Sondermaße klären Sie bitte mit unserem Büro.



Maßerklärungen

- LZDM:** Lichtes Zargendurchgangsmaß  
**A:** Rohes Kastenlicht ohne Verkleidung  
**B:** Tiefe des Einschubes ohne Verkleidung  
**C:** Gesamtmaß Schiebetürelement Breite  
**H:** Höhe lichtes Zargendurchgangsmaß  
**H1:** Gesamtmaß Schiebetürelement Höhe  
**H2:** Unverkleidetes Kastenlicht Höhe  
**D:** Stärke der Verkleidung  
**TE:** Türblatteinstand  
**WS:** Fertige Wandstärke  
**P:** Profilstärke  
**IM:** Innere Maulweite  
**GKB:** Belegung mit Gipskartonplatte 12,5 mm



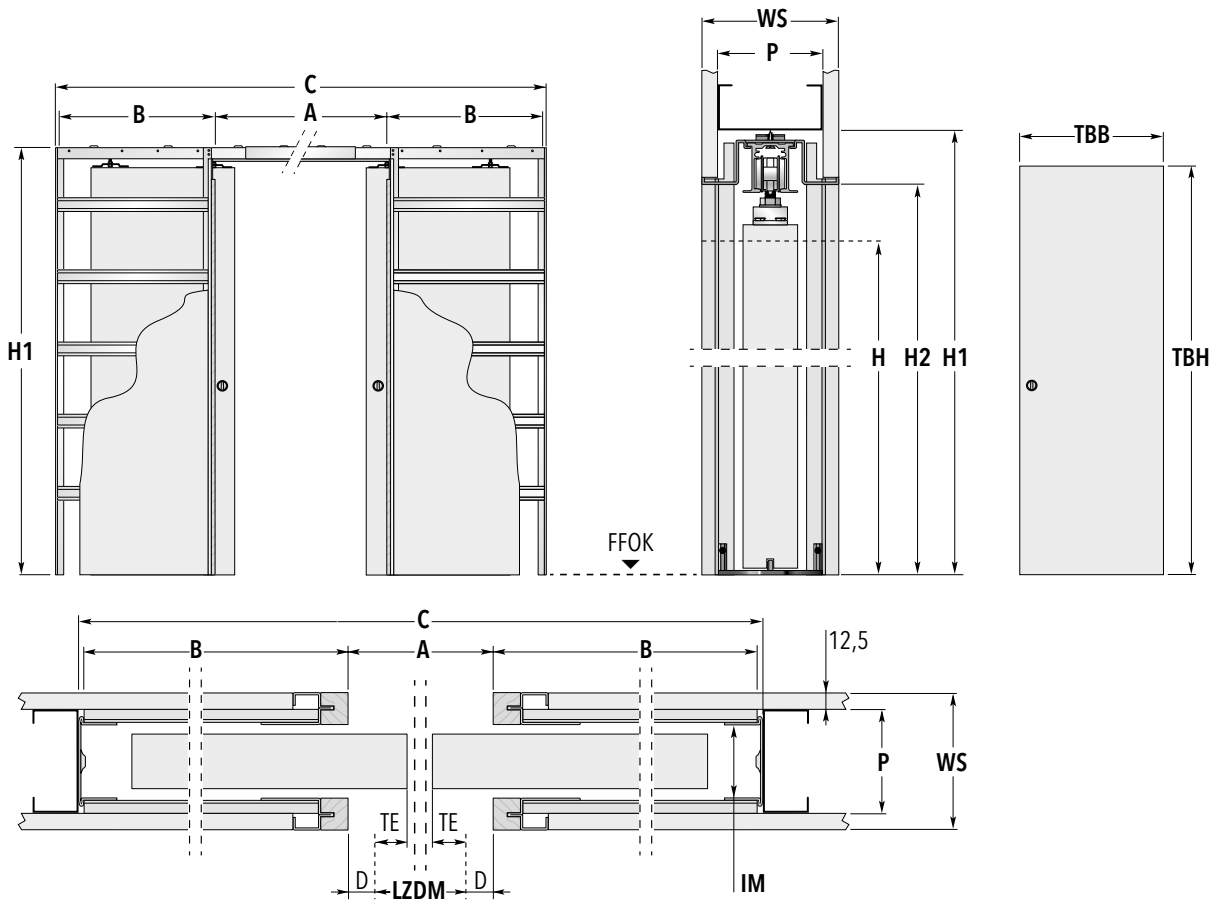
Zubehör

- ECLISSE BIAS®
- ECLISSE BIAS® DS
- Selbstschließer
- Türführungsprofil
- Push To Open
- Schiebetürantrieb



Technische Änderungen vorbehalten.  
Die Zeichnungen sind Eigentum  
der ECLISSE s.r.l. © 03\_2019

Die abgebildeten technischen Zeichnungen haben Symbolcharakter und dienen lediglich der Veranschaulichung.



Türblattmaße (in mm)		Standardmaße der Schiebetürkästen (in mm)				
Breite	Höhe	Breite			Höhe	
TBB	TBH	A	B	C	H1	H2
610+610	1985 / 2110 / 2235	1210	625	2470	2065 / 2190 / 2315	2020 / 2145 / 2270
735+735	1985 / 2110 / 2235	1460	750	2970	2065 / 2190 / 2315	2020 / 2145 / 2270
860+860	1985 / 2110 / 2235	1710	875	3470	2065 / 2190 / 2315	2020 / 2145 / 2270
985+985	1985 / 2110 / 2235	1960	1000	3970	2065 / 2190 / 2315	2020 / 2145 / 2270
1110+1110	1985 / 2110 / 2235	2210	1125	4470	2065 / 2190 / 2315	2020 / 2145 / 2270
1235+1235	1985 / 2110 / 2235	2460	1250	4970	2065 / 2190 / 2315	2020 / 2145 / 2270

Möglicher Wandaufbau (in mm)	CW 75   WS 100	CW 75   WS 125	CW 100   WS 125	CW 100   WS 150
Belegung mit Gipskartonplatte 12,5 mm	1x	2x	1x	2x
Innere Maulweite (IM)	54 mm	54 mm	79 mm	79 mm
Profilstärke (P)	75 mm	75 mm	100 mm	100 mm



### Anmerkungen

- Anwendbare max. Türblattstärken inkl. Aufleistungen für Gläser oder Dekorationen:  
bei Wandaufbau Profil 75: 40 mm,  
bei Wandaufbau Profil 100: 65 mm  
(nur bei entsprechenden Verkleidungen)
- Die Tragfähigkeit der Standardrollwagen liegt bei 100 kg, auf Wunsch sind auch 150 kg möglich.
- Die Lieferzeiten für abweichende Zwischen- bzw. Sondermaße klären Sie bitte mit unserem Büro.



### Maßerklärungen

- LZDM:** Lichtes Zargendurchgangsmaß  
**A:** Rohes Kastenlicht ohne Verkleidung  
**B:** Tiefe des Einschubes ohne Verkleidung  
**C:** Gesamtmaß Schiebetürelement Breite  
**H:** Höhe lichtes Zargendurchgangsmaß  
**H1:** Gesamtmaß Schiebetürelement Höhe  
**H2:** Unverkleidetes Kastenlicht Höhe  
**D:** Stärke der Verkleidung  
**TE:** Türblatteinstand  
**WS:** Fertige Wandstärke  
**P:** Profilstärke  
**IM:** Innere Maulweite  
**GKB:** Belegung mit Gipskartonplatte 12,5 mm

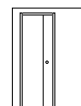


### Zubehör

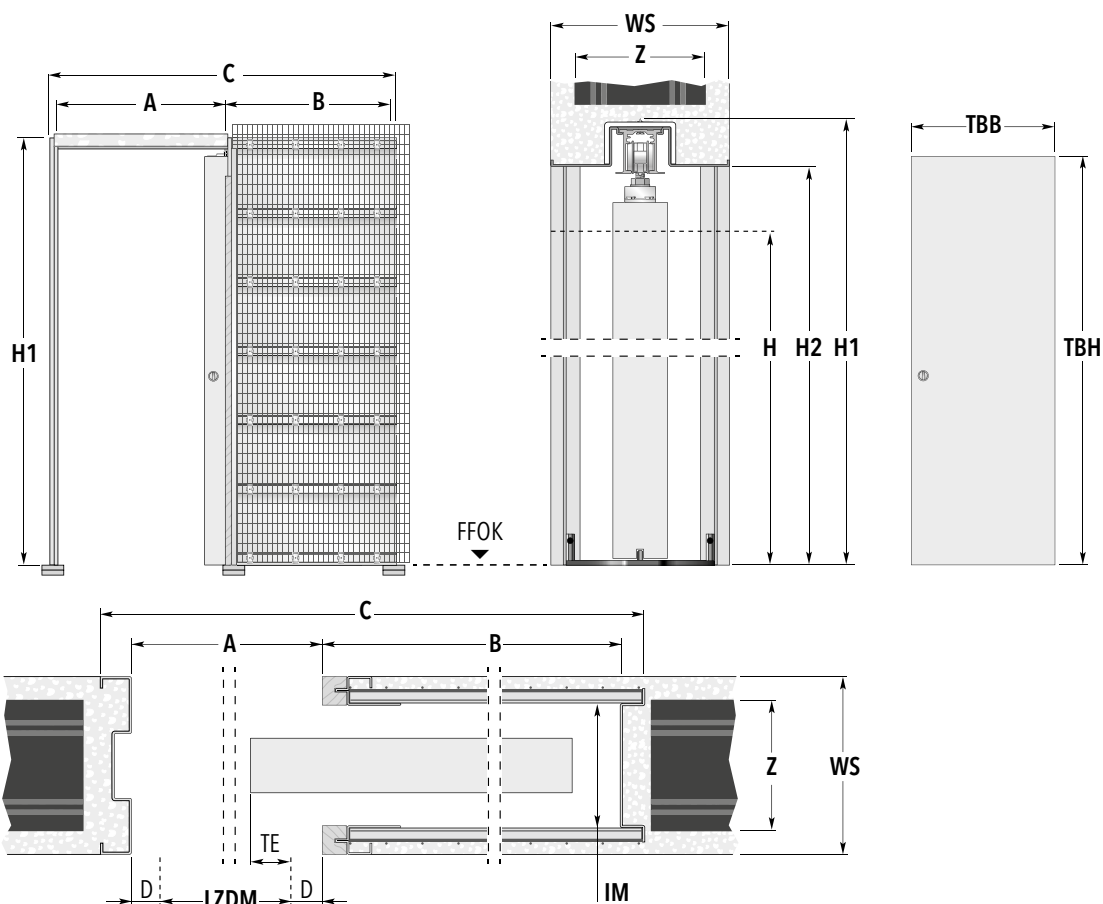
- Synchronlauf für Doppelflügel
- ECLISSE BIAS®
- ECLISSE BIAS® DS
- Türführungsprofil
- Push To Open
- Schiebetürantrieb

**Slide  
silent**

Technische Änderungen vorbehalten.  
Die Zeichnungen sind Eigentum  
der ECLISSE s.r.l. © 03\_2019



Die abgebildeten technischen Zeichnungen haben Symbolcharakter und dienen lediglich der Veranschaulichung.



Türblattmaße (in mm)		Standardmaße der Schiebetürkästen (in mm)					Rohbaumaß (in mm)
Breite TBB	Höhe TBH	A	Breite B	C	Höhe H1 H2		BREITE x HÖHE
610	1985 / 2110 / 2235	635	608	1288	2065 / 2190 / 2315	2020 / 2145 / 2270	1330 x 2080 / 2210 / 2330
735	1985 / 2110 / 2235	760	733	1538	2065 / 2190 / 2315	2020 / 2145 / 2270	1580 x 2080 / 2210 / 2330
860	1985 / 2110 / 2235	885	858	1788	2065 / 2190 / 2315	2020 / 2145 / 2270	1830 x 2080 / 2210 / 2330
985	1985 / 2110 / 2235	1010	983	2038	2065 / 2190 / 2315	2020 / 2145 / 2270	2080 x 2080 / 2210 / 2330
1110	1985 / 2110 / 2235	1135	1108	2288	2065 / 2190 / 2315	2020 / 2145 / 2270	2330 x 2080 / 2210 / 2330
1235	1985 / 2110 / 2235	1260	1233	2538	2065 / 2190 / 2315	2020 / 2145 / 2270	2580 x 2080 / 2210 / 2330

Möglicher Wandaufbau (in cm)	Ziegel 11,5   WS 14,5	Ziegel 17,5   WS 20,5
Innere Maulweite (IM)	99 mm	159 mm
Ziegelstärke (Z)	11,5 cm	17,5 cm

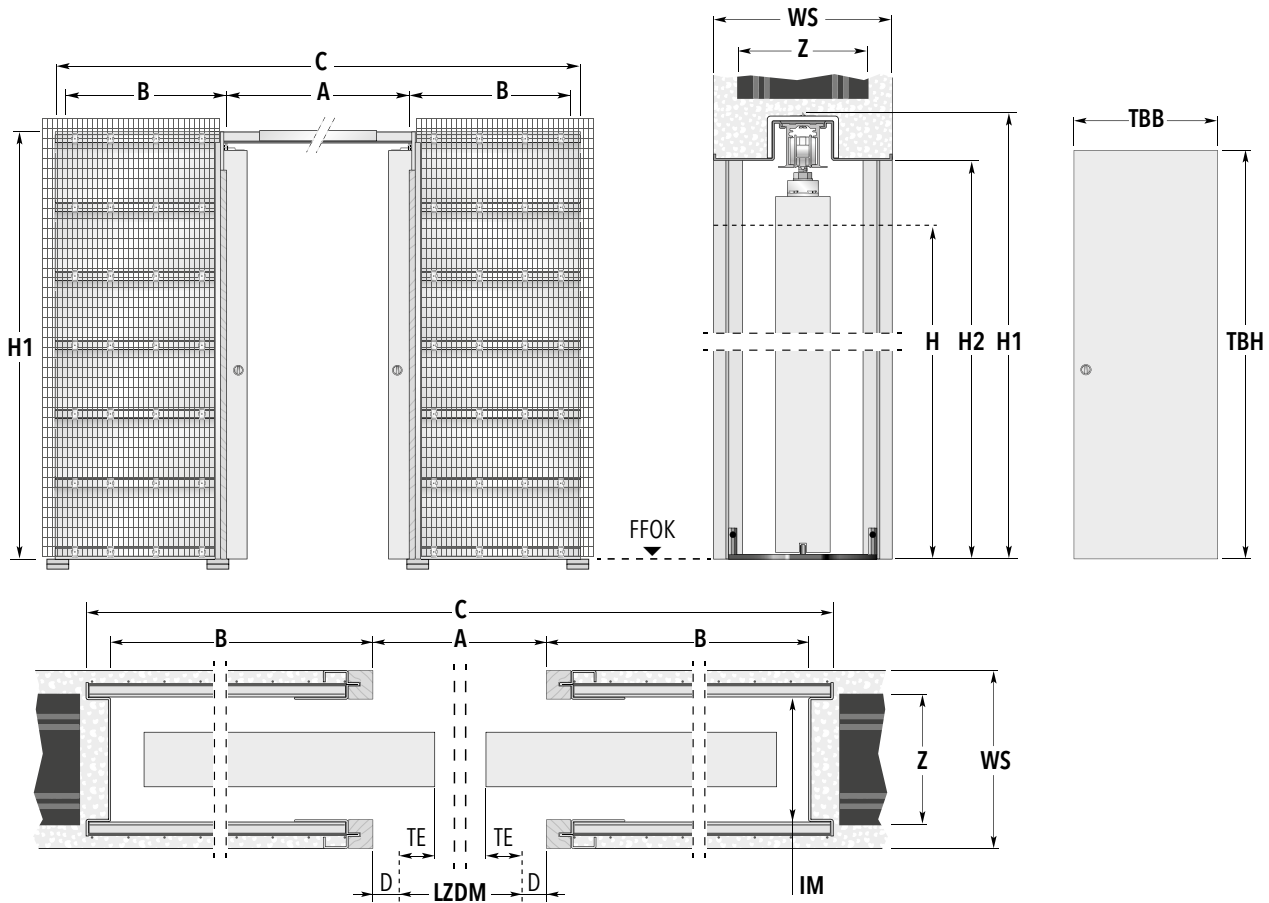
Anmerkungen	Maßerklärungen	Zubehör
<p><b>!</b> Anwendbare max. Türblattstärken inkl. Aufleistungen für Gläser oder Dekorationen: für fertige WS 14,5 cm: 80 mm für fertige WS 20,5 cm: 140 mm</p> <p>Die Tragfähigkeit der Standardrollwagen liegt bei 100 kg, auf Wunsch sind auch 150 kg möglich.</p> <p>Die Lieferzeiten für abweichende Zwischen- bzw. Sondermaße klären Sie bitte mit unserem Büro.</p> <p>Technische Änderungen vorbehalten. Die Zeichnungen sind Eigentum der ECLISSE s.r.l. © 03_2019</p>	<p><b>i</b> <b>LZDM:</b> Lichtes Zargendurchgangsmaß <b>A:</b> Rohes Kastenlicht ohne Verkleidung <b>B:</b> Tiefe des Einschubes ohne Verkleidung <b>C:</b> Gesamtmaß Schiebetürelement Breite <b>H:</b> Höhe lichtes Zargendurchgangsmaß <b>H1:</b> Gesamtmaß Schiebetürelement Höhe <b>H2:</b> Unverkleidetes Kastenlicht Höhe <b>D:</b> Stärke der Verkleidung <b>TE:</b> Türblatteinstand <b>WS:</b> Fertige Wandstärke <b>Z:</b> Ziegelstärke <b>IM:</b> Innere Maulweite</p>	<p><b>+</b> Zubehör</p> <ul style="list-style-type: none"> <li>▶ ECLISSE BIAS®</li> <li>▶ ECLISSE BIAS® DS</li> <li>▶ Selbstschließer</li> <li>▶ Türführungsprofil</li> <li>▶ Push To Open</li> <li>▶ Schiebetürantrieb</li> </ul> <p><b>Slide Silent</b></p>

# ECLISSE UNICO DF

Ausführung MASSIVWAND

Lieferbar für Ziegel 11,5 und 17,5 cm

Die abgebildeten technischen Zeichnungen haben Symbolcharakter und dienen lediglich der Veranschaulichung.



Türblattmaße (in mm)		Standardmaße der Schiebetürkästen (in mm)					Rohbaumaß (in mm)	
Breite	Höhe	Breite			Höhe		BREITE × HÖHE	
TBB	TBH	A	B	C	H1	H2		
610+610	1985 / 2110 / 2235	1210	608	2466	2065 / 2190 / 2315	2020 / 2145 / 2270	2500 × 2080 / 2210 / 2330	
735+735	1985 / 2110 / 2235	1460	733	2966	2065 / 2190 / 2315	2020 / 2145 / 2270	3000 × 2080 / 2210 / 2330	
860+860	1985 / 2110 / 2235	1710	858	3466	2065 / 2190 / 2315	2020 / 2145 / 2270	3500 × 2080 / 2210 / 2330	
985+985	1985 / 2110 / 2235	1960	983	3966	2065 / 2190 / 2315	2020 / 2145 / 2270	4000 × 2080 / 2210 / 2330	
1110+1110	1985 / 2110 / 2235	2210	1108	4466	2065 / 2190 / 2315	2020 / 2145 / 2270	4500 × 2080 / 2210 / 2330	
1235+1235	1985 / 2110 / 2235	2460	1233	4966	2065 / 2190 / 2315	2020 / 2145 / 2270	5000 × 2080 / 2210 / 2330	

Möglicher Wandaufbau (in cm)	Ziegel 11,5   WS 14,5	Ziegel 17,5   WS 20,5
Innere Maulweite (IM)	99 mm	159 mm
Ziegelstärke (Z)	11,5 cm	17,5 cm

Anmerkungen	Maßerklärungen	Zubehör
<ul style="list-style-type: none"> <li>Anwendbare max. Türblattstärken inkl. Aufleistungen für Gläser oder Dekorationen: für fertige WS 14,5 cm: 80 mm für fertige WS 20,5 cm: 140 mm</li> <li>Die Tragfähigkeit der Standardrollwagen liegt bei 100 kg, auf Wunsch sind auch 150 kg möglich.</li> <li>Die Lieferzeiten für abweichende Zwischen- bzw. Sondermaße klären Sie bitte mit unserem Büro.</li> </ul> <p>Technische Änderungen vorbehalten. Die Zeichnungen sind Eigentum der ECLISSE s.r.l. © 03_2019</p>	<p><b>LZDM:</b> Lichtes Zargendurchgangsmaß  <b>A:</b> Rohes Kastenlicht ohne Verkleidung  <b>B:</b> Tiefe des Einschubes ohne Verkleidung  <b>C:</b> Gesamtmaß Schiebetürelement Breite  <b>H:</b> Höhe lichtes Zargendurchgangsmaß  <b>H1:</b> Gesamtmaß Schiebetürelement Höhe  <b>H2:</b> Unverkleidetes Kastenlicht Höhe  <b>D:</b> Stärke der Verkleidung  <b>TE:</b> Türblatteinstand  <b>WS:</b> Fertige Wandstärke  <b>Z:</b> Ziegelstärke  <b>IM:</b> Innere Maulweite</p>	<ul style="list-style-type: none"> <li>Synchronlauf für Doppelflügel</li> <li>ECLISSE BIAS®</li> <li>ECLISSE BIAS® DS</li> <li>Türführungsprofil</li> <li>Push To Open</li> <li>Schiebetürantrieb</li> </ul> <p></p>

## Auszug aus unserem Zubehör

### Push To Open: Federsystem für bündig einfahrende Türen



Der PTO arbeitet mit einer Druckfeder und wird in das hintere Ende der Laufschiene montiert. Mit ihm lassen sich Schiebetüren, die bündig in die Wand einfahren, mit einem kleinen Schubs auf das Türblatt komfortabel aus der Box holen. Ein Stirnziehgriff wird nicht mehr benötigt.

### Schienenintegrierte Einzugsdämpfer ECLISSE BIAS® und ECLISSE BIAS® DS



Die Einzugsdämpfer ECLISSE BIAS® und ECLISSE BIAS® DS werden vorteilhaft in der Laufschiene geführt und können jederzeit, auch bei eingebautem Türblatt, justiert werden. ECLISSE BIAS® bremst und zieht Türblätter bis 40 kg in der Schließbewegung an das Anschlagprofil. ECLISSE BIAS® DS hat zusätzlich noch eine Bremsfunktion auf den letzten Zentimetern bei der Öffnungsbewegung des Türblattes.

### Synchronlauf für Doppelflügel



Der Synchronlauf erlaubt ein gleichzeitiges Öffnen und Schließen der Türblätter. Dank der auch nach Wandschluss ausbaubaren ECLISSE-Laufschiene kann dieses System auch nachträglich installiert werden. Der Mechanismus ist für Holztürblätter ab 40 mm Stärke, bis jeweils 40 kg Türblattgewicht geeignet (40 + 40 kg).

### Flächenbündige Gipskartonlaibung für zargenlosen Wandabschluss



Die Planbox aus Gipskarton-Formteilen bietet eine einfache Möglichkeit um UNICO für Trockenbau optisch wandbündig zu verkleiden. Lieferbar für 1- und 2-flg. ECLISSE UNICO-Modelle, für die fertigen Wandstärken 125 | 150 | 175 mm. Die passgenauen Formteile sind in Feuchtraumqualität GKBI 12,5 mm ausgeführt, inkl. Staubbürsten in Alu-Profilen, GK-Schrauben für zweite Belegung (3,9 x 32) und weißer Anschlagplatte aus Holzwerkstoff geeignet zur Montage von Schließblechen.

## Ihre Vorteile mit Eclisse

- ▶ Montagefertige System-Schiebetürkästen für Ständer- und Massivwände
- ▶ Passend für alle namentlichen deutschen Hersteller von Zargen und Türblättern
- ▶ Große Auswahl an Sondermaßen und Sondermodellen
- ▶ Große Auswahl an systemkonformem Zubehör
- ▶ Moderne Produktionsanlagen und daher marktgerechte Lieferzeiten

## Eclisse Deutschland GmbH

Zweigniederlassung Wien  
Perfektastraße 63 | 1230 Wien  
info@eclisse.de | www.eclisse.de



## Mit allen Herstellern von Trockenbau-Ständerwandssystemen problemlos kombinierbar!

Innenwand-Schiebetürkästen, bzw. Schiebetürelemente unterliegen keiner harmonisierten Norm und werden im DIBT unter der Bauregelliste C eingeordnet. Das bedeutet, dass unsere Schiebetürkästen mit allen Herstellern von Trockenbau-Ständerwandssystemen problemlos kombinierbar sind, und darüber hinaus keine Beeinträchtigung oder Minderwertigkeit im Sinne der Funktionalität des gesamten Systems bedeuten. Die Wände, in denen unsere Schiebetürkästen montiert werden sollen, müssen statisch eigenständig tragend sein, und der jeweils aktuellen Trockenbau-Norm entsprechend aufgestellt sein. Davon abgesehen sind die Eclisse Produktionsprozesse nach EN 9001 (Technik), 18001 (Sicherheit) und 14001 (Umweltschutz) zertifiziert.