

Innenmanschette ICON

- Für Rohre mit unterschiedlichen Außendurchmessern.
- Die Verbindung ist dauerhaft dicht. Keine Aufweichung oder Kontaminierung des Bodens durch Abwasser!
- Es werden keine weiteren Materialien, auch kein Spezialwerkzeug benötigt.
- Durch die hohe Lebensdauer entstehen keine weiteren Kosten für Überwachung und Wartung.
- Bei kleinen Innendurchmesserunterschieden kommen speziell entwickelte Ausgleichringe zum Einsatz, mit denen eine Vielzahl von Rohrkombinationen verbunden werden kann.
- Alle ICON Manschetten werden aus EPDM und V2A (1.4301) gefertigt.



Eine einzigartige Manschette, die sicher an den Innenwänden zweier Rohre abdichtet und von außen verspannt wird! Das EPDM Profil dichtet in Verbindung mit einer speziellen Spanntechnik Abwasserrohre von DN 150 bis DN 600 wasser- und luftdicht ab.

Traditionell werden Manschettendichtungen auf der Außenseite der Rohrleitungen montiert. Es gibt jedoch Situationen, bei denen die Montage einer Innenmanschette erforderlich ist wie zum Beispiel...

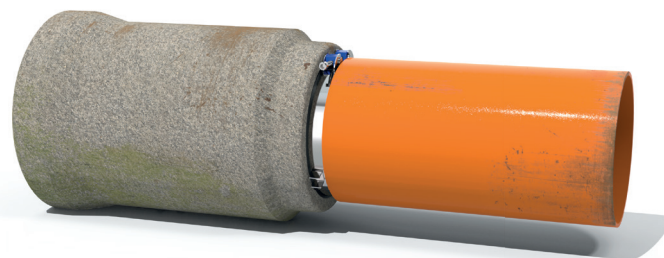
- Teilweise oder komplett einbetonierte Rohre
- Rohre mit beschädigter Oberfläche
- Bündig abgeschnittene Rohre
- Betonrohre mit Fuß
- Als Alternative zur SC-Manschette für gewellte Rohre

Für Rohre von DN150 bis DN600

Die ICON Manschette verfügt über einen Edelstahlkörper, welcher das EPDM-Dichtelement gegen die zu verbindenden Rohre presst. So entsteht ein sicherer Widerstand gegen Scherkräfte welcher zusätzlich die Ausrichtung der Rohre über der Verbindung schützt.

Die ICON wird in die zu verbindenden Rohre eingesetzt und von außen mit einem Drehmomentschlüssel angezogen. Beim Anziehen dehnt sich der Edelstahlkörper aus und presst die Gummimanschette gegen die Innenfläche der Rohre, wodurch eine wasserdichte Abdichtung entsteht.

Es ist allgemein bekannt, dass die Außendurchmesser von Rohren innerhalb der gleichen Nennweite unterschiedlich sein können. Dies gilt auch für die Innendurchmesser, besonders bei größeren Größen. Aus diesem Grund werden die Flexseal ICON Manschetten nach den spezifischen Anforderungen vor Ort angepasst, um sicherzustellen, dass unsere Kunden eine Manschette erhalten, die genau ihren Bedürfnissen entspricht.



Montage horizontal und vertikal möglich

für über- und unterirdische Anwendungen geeignet

Gummimanschette mit geripptem Design für einen wasserdichten Abschluss

Angefaste Kanten unterstützen natürlichen Fluss

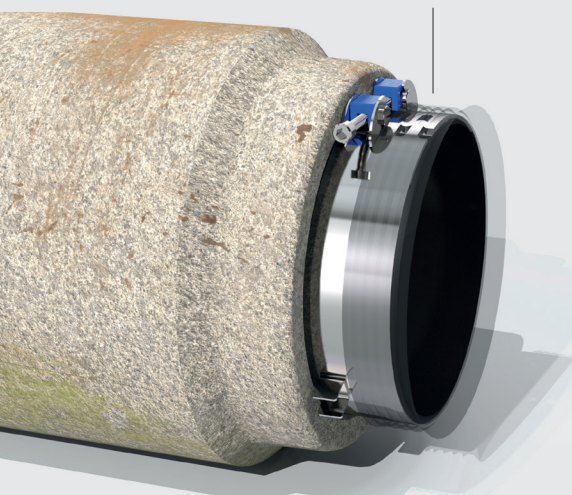


Abstandshalter zur Unterstützung der Installation

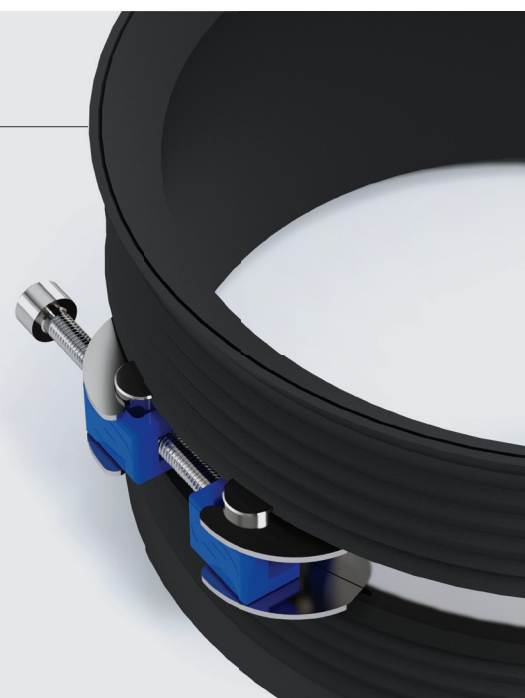
Artikelnummer	ICXXX
Beschreibung	Fernco ICON Innenmanschette
Spannbereich	150 - 600mm
Material	EPDM 1.4301 (304) Stainless Steel
Druckstufe	0,6 bar
Hochdruckspülfestigkeit	180bar
Temperaturfenster	Dauerbetrieb: -50 °C bis 80 °C Kurzzeitig: 100 °C
Drehmoment	15Nm
Zulassungen	DIN EN 681-1:1995 DIN EN 16397-1

Merkmale

Edelstahlkörper für optimale Gelenkstabilität



Ausgleichsrings zur Anpassung an unterschiedliche Innendurchmesser



Artikel-Nummer	Nennweite DN	Innendurchmesser (mm)	Breite - B (mm)	Bemerkung	Drehmoment (Nm)	Nettogewicht (kg)
IC150	150	149 - 153	130		15	1,20
IC200KG2000	200	184 - 188	130		15	1,50
IC200KG	200	188 - 192	130		15	1,50
IC200	200	198 - 202	130		15	1,50
IC200+ÜMUorange	200	198 - 202	130	für KG inkl. Ü-Muffe orange/braun	15	2,70
IC200+ÜMUgrün	200	198 - 202	130	für PP/KG2000 inkl. Ü-Muffe grün	15	3,20
IC250	250	248 - 252	130		15	1,80
IC250+ÜMUorange	250	248 - 252	130	für KG inkl. Ü-Muffe orange/braun	15	3,60
IC250+ÜMUgrün	250	248 - 252	130	für PP/KG2000 inkl. Ü-Muffe grün	15	4,60
IC300	300	299 - 303	130		15	2,00
IC300KG2000	300	294 - 297 / 299 - 302	130	inkl. Ausgleichsring	15	2,10
IC400	400	398 - 402	130		15	3,00
IC400+ÜMUgrün	400	398 - 402	130	für PP/KG2000 inkl. Ü-Muffe grün	15	11,70
IC500	500	498 - 502	130		15	4,00
IC600	600	598 - 602	130		15	5,00



Montage

1. Stellen Sie eine intakte, saubere Oberfläche sicher. Bei Betonrohren bitte Gleitmittel verwenden.
2. Platzieren Sie die ICON vor dem Bestandsrohr und achten Sie darauf, dass die Spanneinheit(en) gut erreichbar sind.
3. Schieben Sie die Manschette in das Rohr bis die Spanneinheit(en) und die Abstandshalter am Rohr anliegen.
4. Stecken Sie nun das zweite Rohr auf die Dichtung bis es an der/den Spanneinheit(en) und den Abstandshaltern sauber anliegt.
5. Ziehen Sie die M10 Inbusschraube(n) mit dem erforderlichen Drehmoment an (15Nm).



Schauen Sie sich das Montagevideo unter www.fernco.de an

Allgemeine Informationen

Qualität, Normen und Zulassungen

Fernco wurde von der British Standards Institution (BSI) zertifiziert und verfügt über ein Qualitätsmanagementsystem, das die Anforderungen der BS EN ISO 9001:2015 erfüllt.

Die Fernco Group, ist führend in der Innovation von Abwasseranschlüssen und nutzt die fortschrittlichsten Methoden und Techniken für präzisionsgefertigte Produkte, die alle die relevanten europäischen Normen erfüllen oder übertreffen, um Zuverlässigkeit und Nachhaltigkeit zu gewährleisten.

Umwelt

Fernco betreibt ein Umweltmanagementsystem, das nach ISO 14001: 2015 zertifiziert ist.

Lieferung

Alle Fernco-Produkte werden über ein nationales und globales Netzwerk von Vertriebs- und Handelspartnern geliefert. Für Details zu den Händlern wenden Sie sich bitte an Fernco.

Technische Entwicklung

Tel: +49 (0)5651 2296423

Email: roland.mertens@fernco.de

Anfragen und Bestellungen

Tel: +49 (0)5651 2296400

Email: anfrage@fernco.de

Email: bestellung@fernco.de

Internationale Anfragen und Bestellungen

Tel: +49 (0)5651 2296400

Email: sales@fernco.de