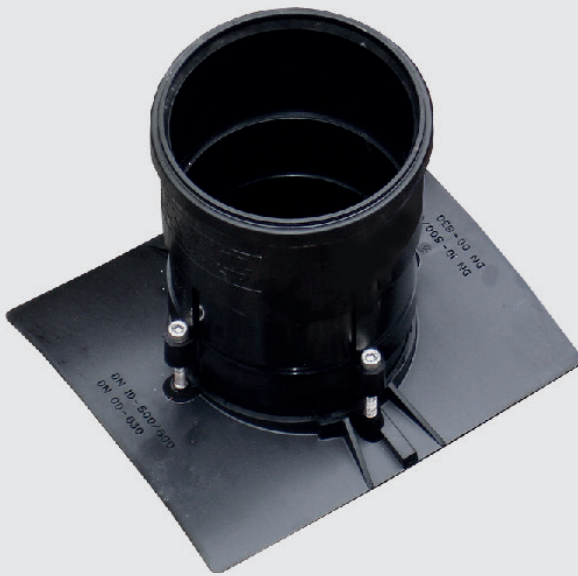


Anschlusselemente

Typ PA Universalsattel



Zum seitlichen Anschluss von Kunststoffrohren DA 160 mm an doppelwandige oder gerippte Hauptrohre und Schächte von DN 300 bis DN 600.

Produktvorteile

- Widersteht einem Rohrrinnendruck von 0,5 bar.
- Das Hauptrohr muss nicht komplett freigelegt werden, das Rohrbett kann unbeschädigt bleiben.
- Alle Werkstoffe widerstehen normalen Bodenverhältnissen.



Anwendungen

Die PA-Anschlusselemente sind geeignet für Abwasserrohre von DN300 bis DN600. Die Sättel eignen sich in der Regel für das Standardprogramm der Rohrwanddicken, die von verschiedenen Rohrherstellern verwendet werden.

Damit die Sattelstücke richtig funktionieren, muss das gewählte Modell der Rohrkontur so genau wie möglich entsprechen. Schwankungen der Wanddicke und Rohrdurchmesser können dies beeinflussen.

Für die richtige Auswahl der Sattelstücke sind folgende Informationen über die Hauptleitung erforderlich:

- Hersteller bzw. Rohrmarke und Nennweite; oder
- Mindestens zwei der folgenden Parameter:
 - Wandstärke;
 - Innendurchmesser;
 - Außendurchmesser.

Montageanleitung

1. Verwenden Sie die passende Lochsäge und bohren Sie ein Loch mit 177mm (+ 2mm / -0,5mm) Durchmesser in das Rohr, in welches der Adapter montiert werden soll. Es ist wichtig, dass das Loch senkrecht zur Rohrachse gebohrt wird und die Lochsäge lang genug ist um die Bohrung in einem Durchgang anzufertigen.
2. Entgraten Sie die Bohrung und reinigen Sie die Innenfläche des Rohres.
3. Nachdem der Adapter aus der Verpackung entnommen wurde, ausreichend Gleitmittel auf die Außenseite der Innenhülse und der Dichtung auftragen (siehe Abb. 1).
4. Setzen Sie den Adapter so in die Bohrung ein, so dass der Sattelflansch fest auf dem Rohr sitzt.
5. Mit dem mitgelieferten 'T' Werkzeug die Schrauben 1 und 2 (siehe Abb. 2) im Uhrzeigersinn abwechselnd um jeweils ca. 10 Umdrehungen drehen. Dadurch wird die innere Dichtung und der Kunststoffring nach oben gezogen. Ziehen Sie die Schrauben so lange fest, bis die Unterseite des Kopfes die Fläche des Kunststoffringes berührt, wie in Abb. 3. Wiederholen Sie den Vorgang für die Schrauben 3 und 4. Stellen Sie sicher, dass der Sattelflansch jederzeit auf dem Rohr bleibt.
6. Die Montage des Anschlusselementes ist nun abgeschlossen.

Abb. 1

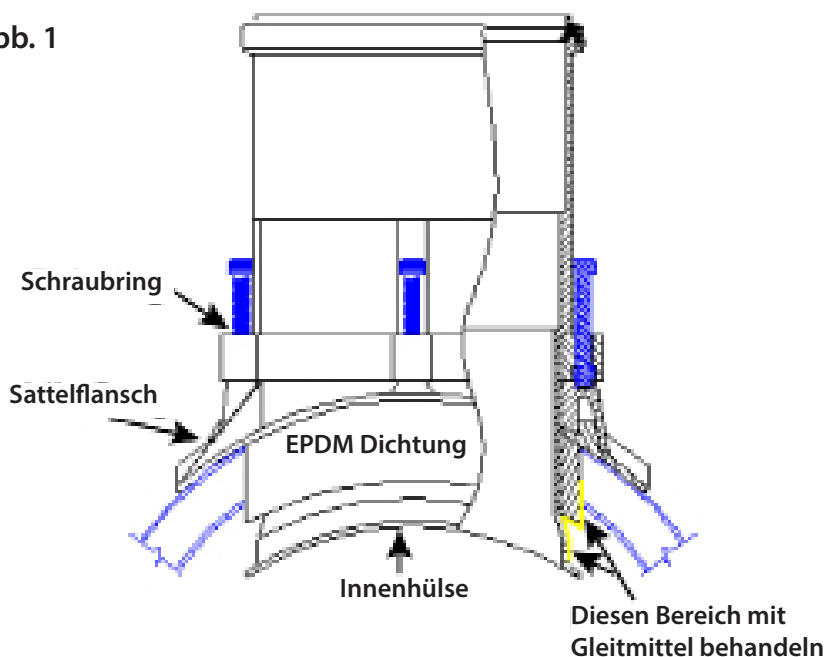


Abb. 2

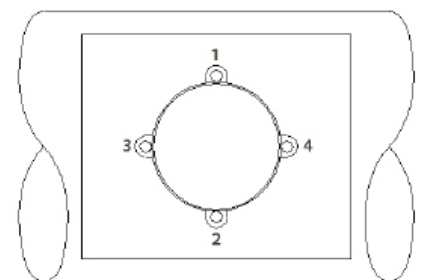


Abb. 3

