



Sanierungs-Gully für eine Topfsanierung

Technische Dokumentation

Stand 01/2018

Karl Grumbach GmbH & Co. KG
Breitteilsweg 3
35581 Wetzlar

Telefon: 06441 9772-0
Telefax: 06441 9772-20
www.grumbach.net



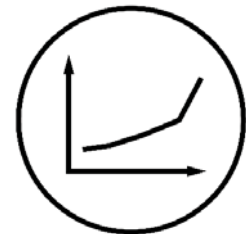
Sanierungs-Gully für die Topfsanierung



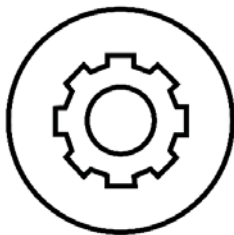
Zeichnungen



Einbaubeispiele



Ablaufleistungen



Montageanleitungen



Zertifikate



Ausschreibungstexte



Bezeichnung:

Sanierungs-Gully aus PUR DN125
mit Klemmflansch

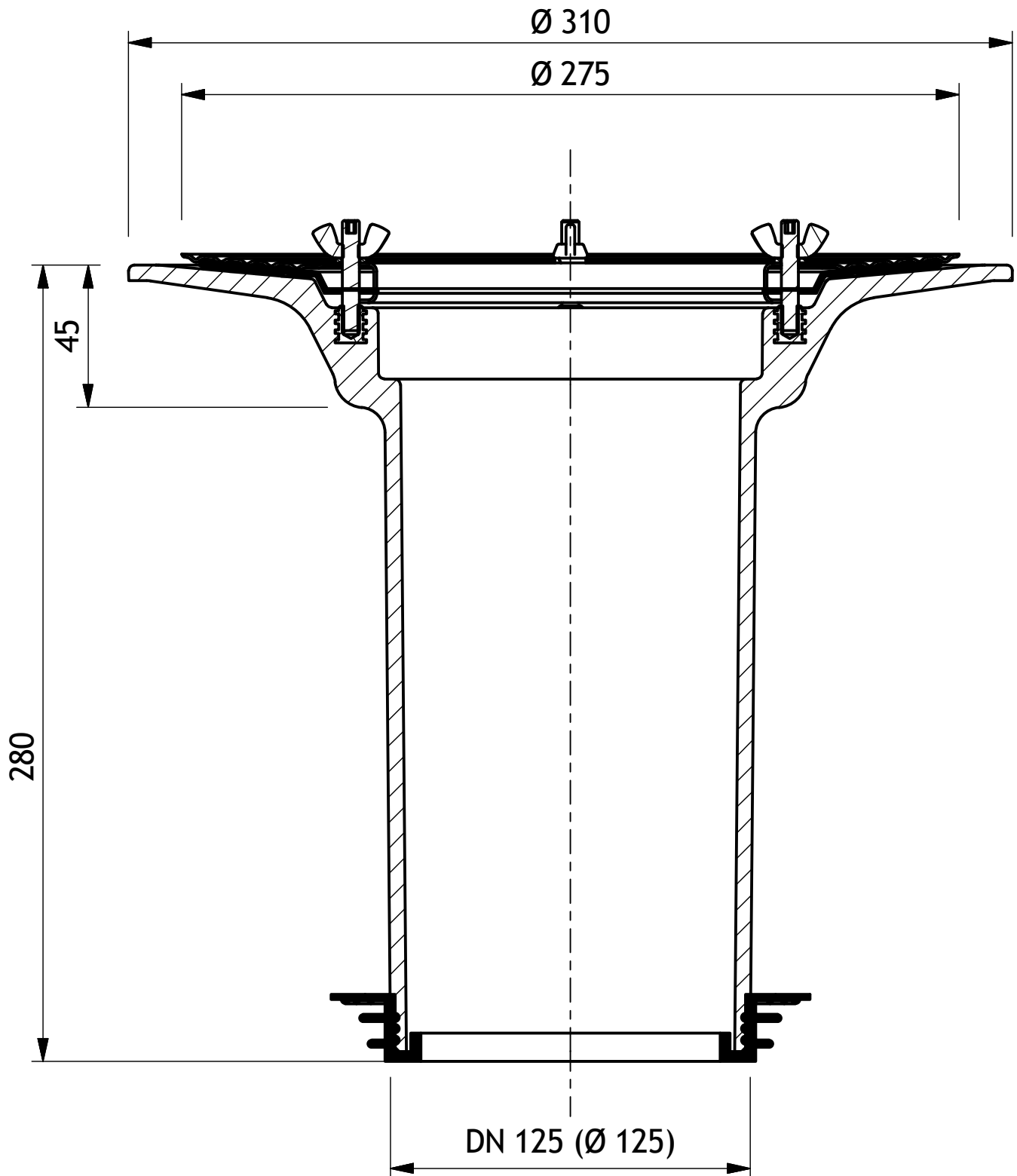
Artikel-Nr. :

2306

Zeichn.-Nr. :

Stand :

24.01.2018





Bezeichnung:

Sanierungs-Gully aus PUR DN125
mit Klebekragen

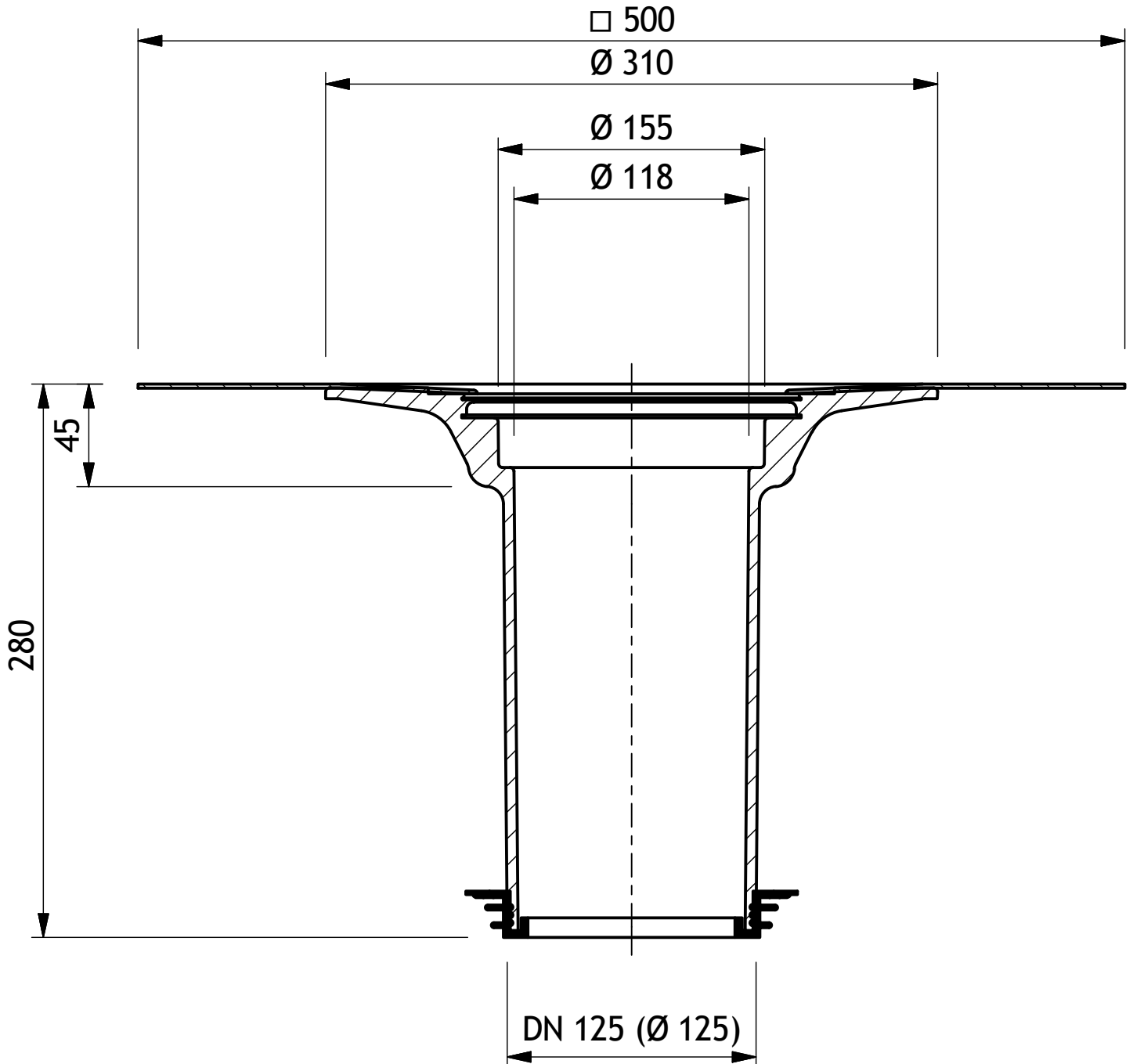
Artikel-Nr. :

3306

Zeichn.-Nr. :

Stand :

25.01.2018





Bezeichnung:

Sanierungs-Gully aus PUR 140 mit
Klemmflansch

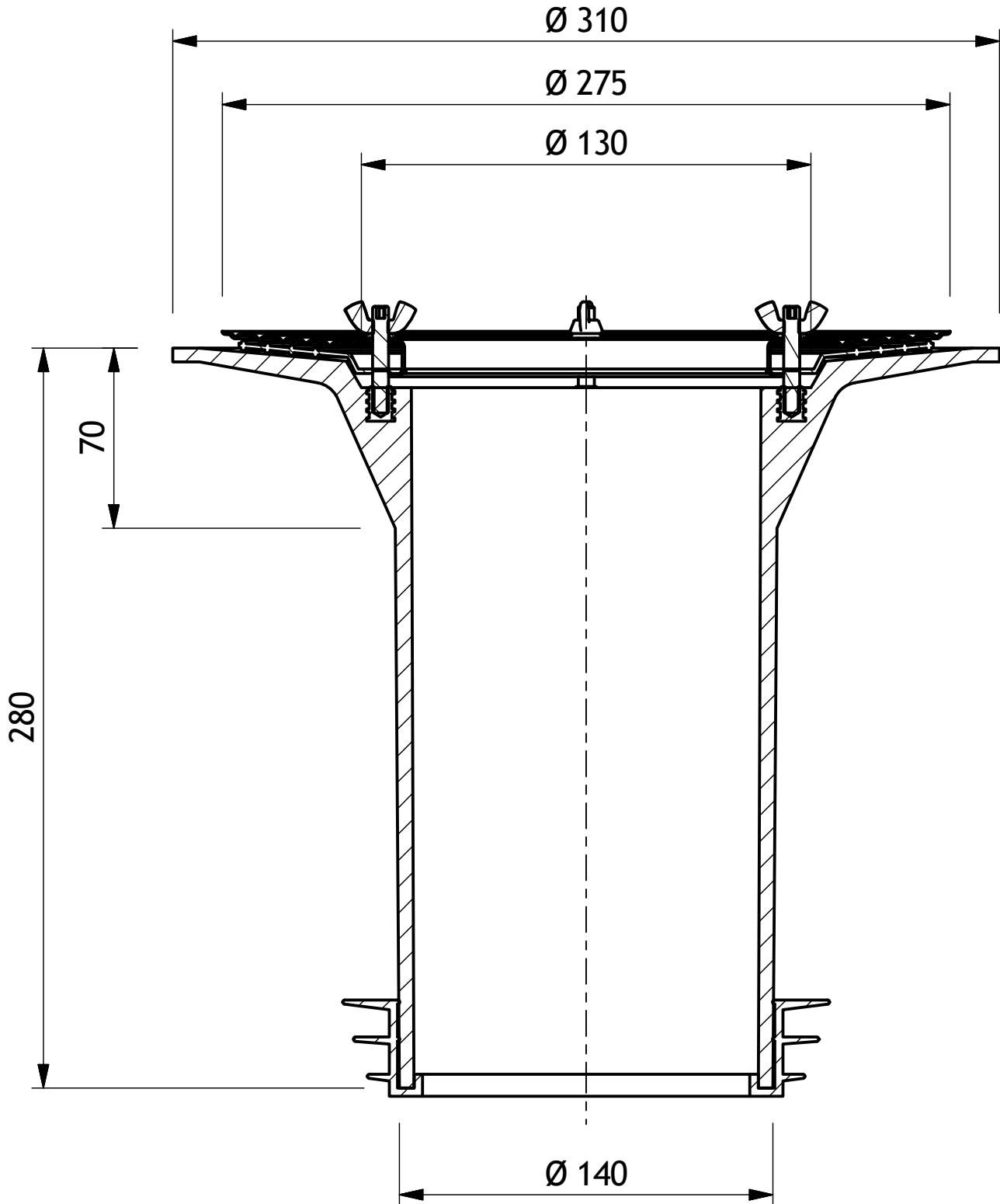
Artikel-Nr. :

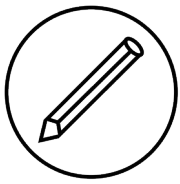
2307

Zeichn.-Nr. :

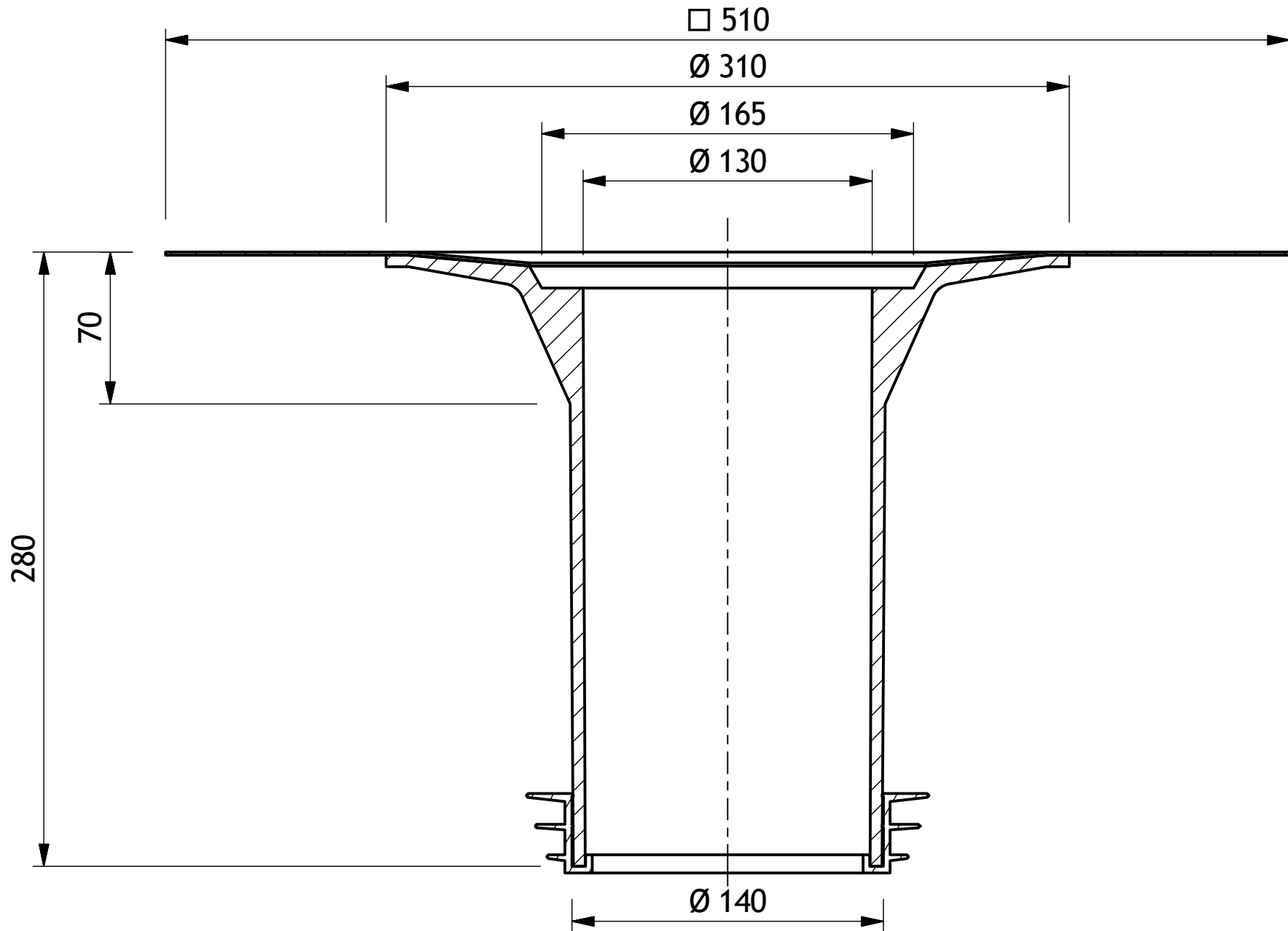
Stand :

29.01.2018





Bezeichnung: Sanierungs-Gully aus PUR 140 mit Klebekragen
Artikel-Nr.: 3307
Zeichn.-Nr.:
Stand:





Bezeichnung:

Sanierungs-Gully aus PUR 150 mit
Klemmflansch

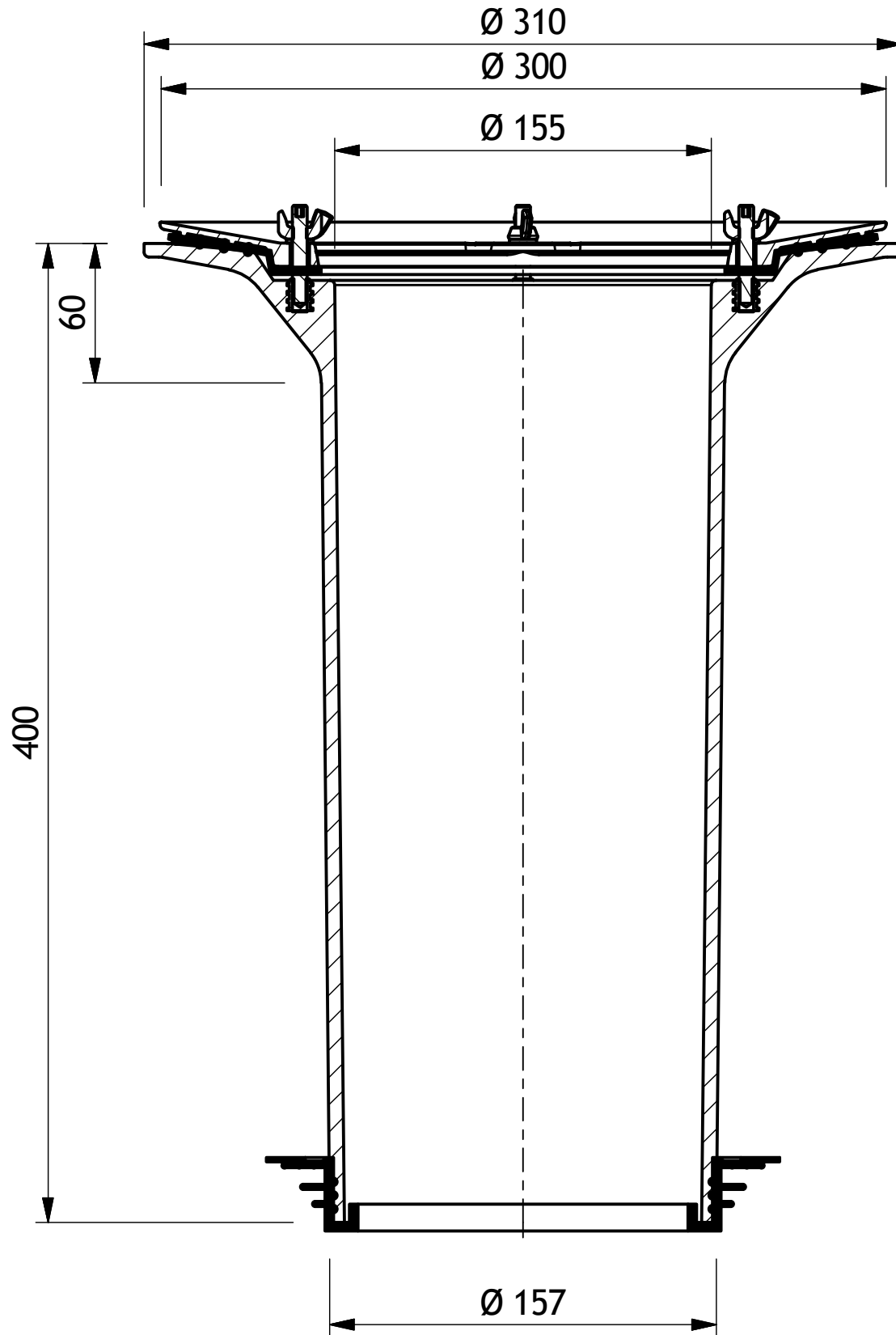
Artikel-Nr. :

2308

Zeichn.-Nr. :

Stand :

31.01.2018





Grumbach[®]

Bezeichnung:

Sanierungs-Gully DN 150 mit
Kleberagen

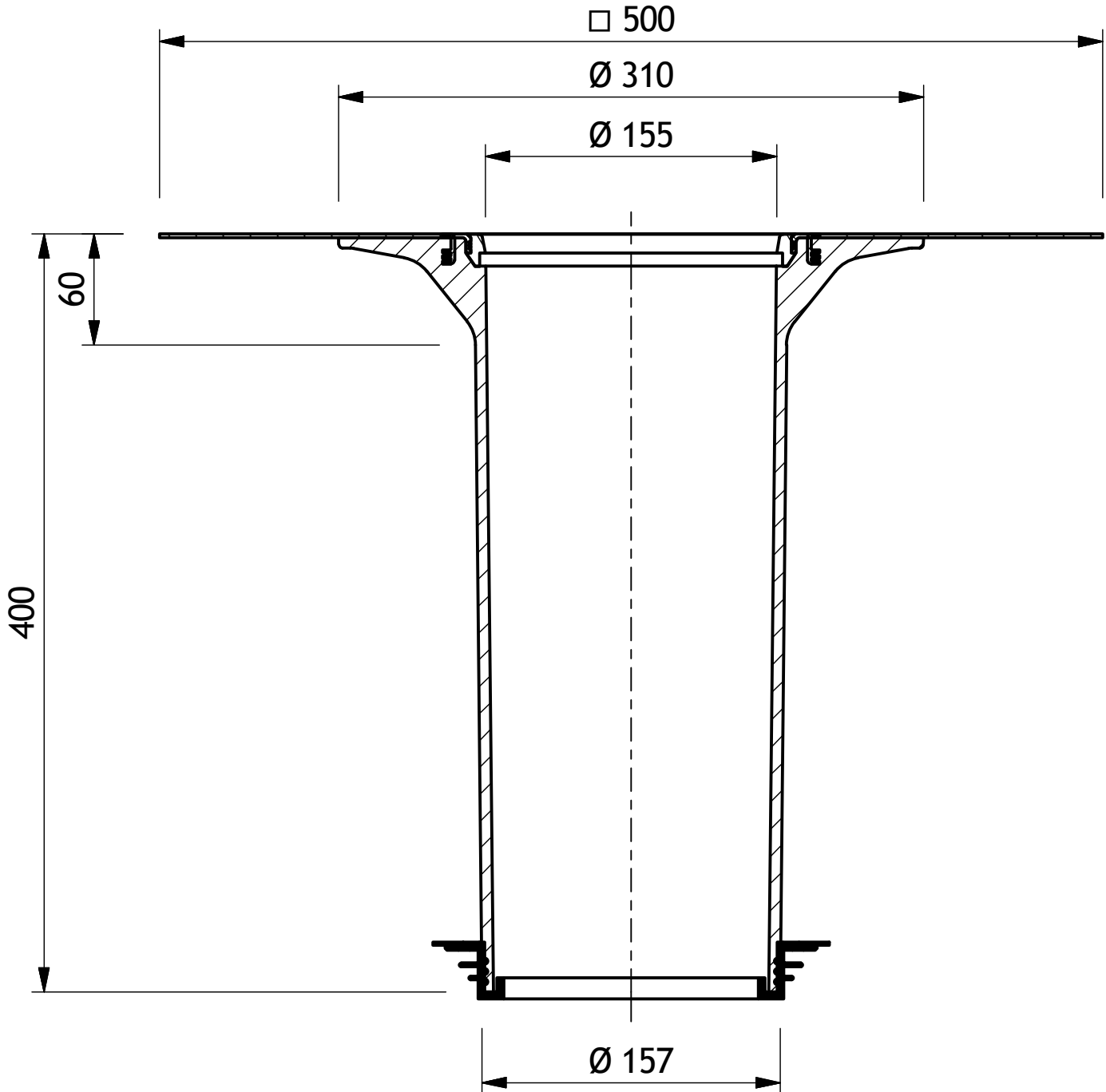
Artikel-Nr. :

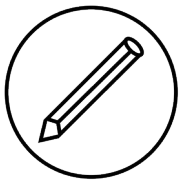
3308

Zeichn.-Nr. :

Stand :

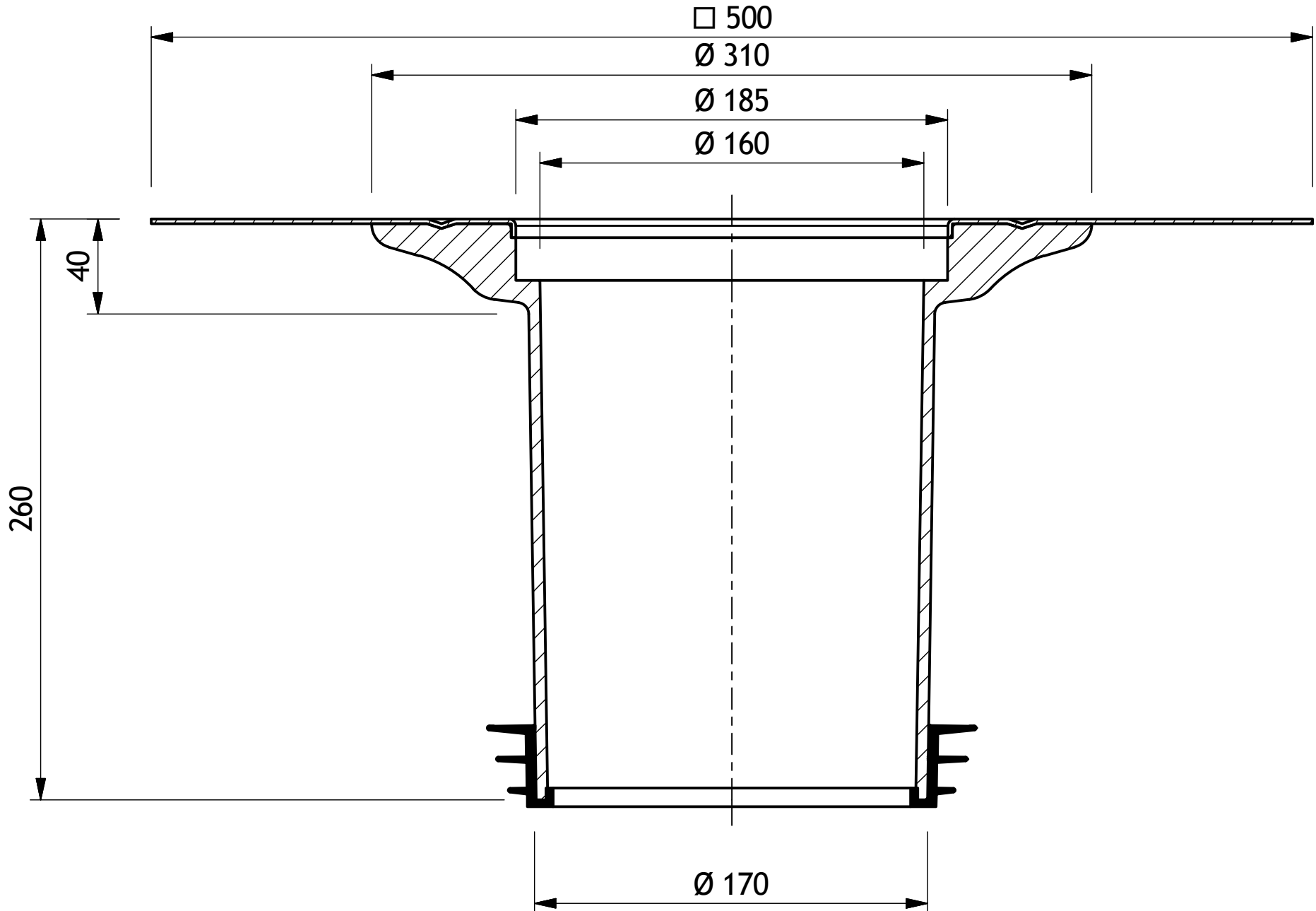
31.01.2018





Bezeichnung: Sanierungs-Gully aus PUR 170
Artikel-Nr.: 3329
Zeichn.-Nr.:

Stand: 31.01.2018



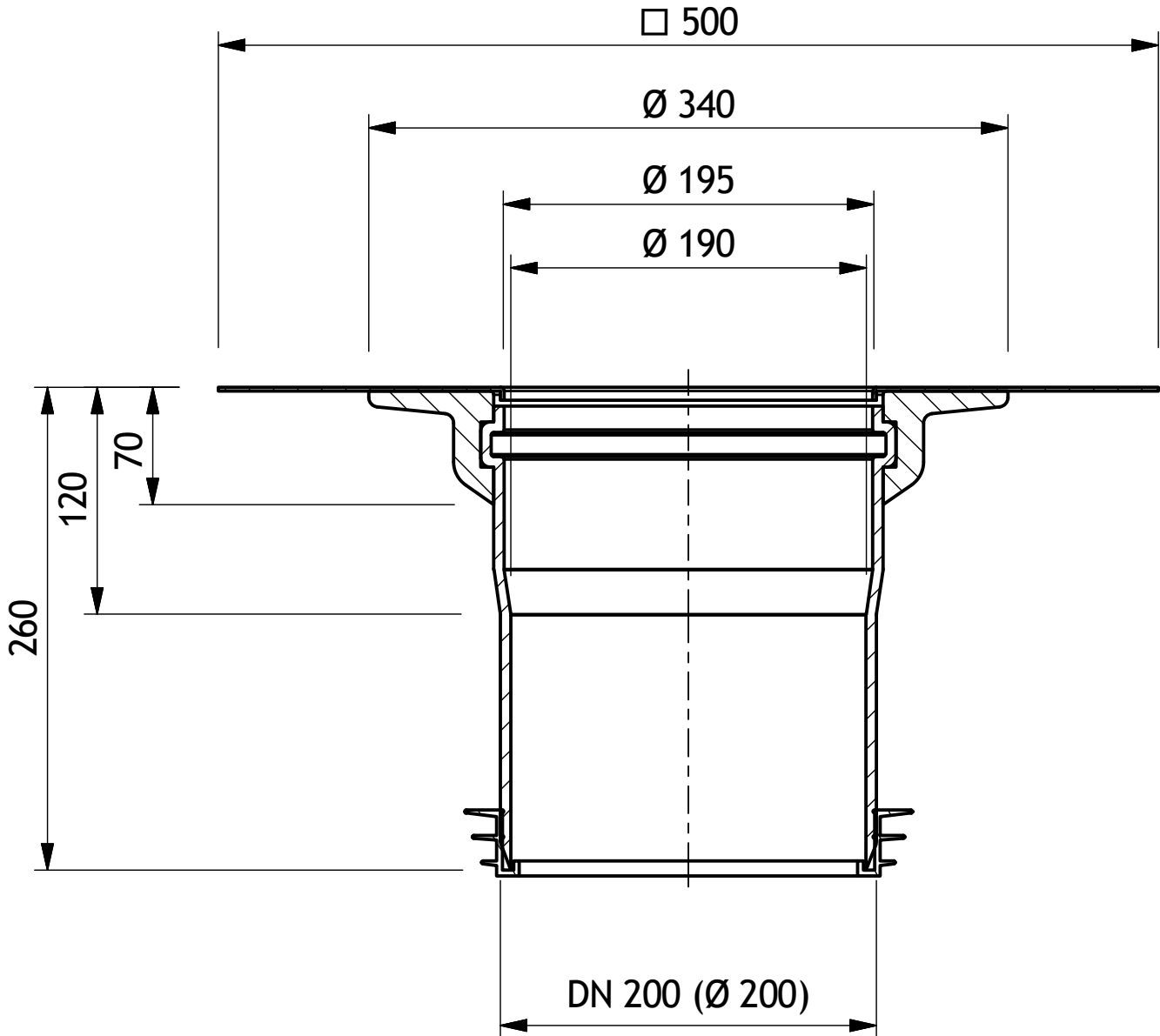


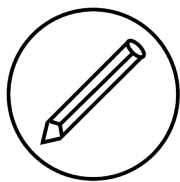
Bezeichnung: Sanierungs-Gully aus PUR DN 200

Artikel-Nr. : 3309

Zeichn.-Nr. :

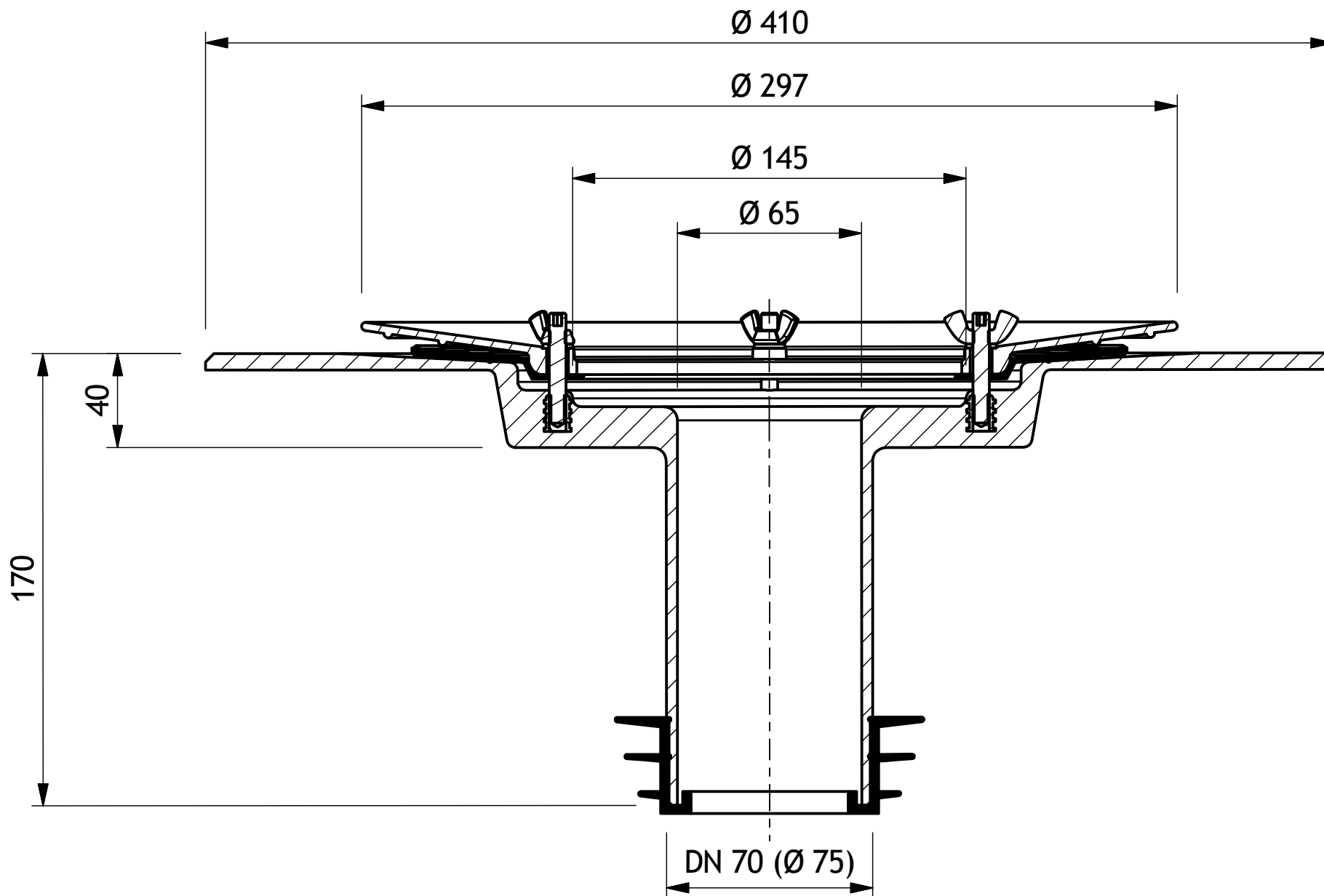
Stand : 31.01.2018

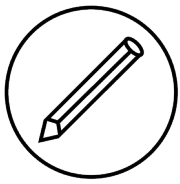




Bezeichnung: Trapez-Gully aus PUR DN 70
Artikel-Nr.: 2302
Zeichn.-Nr.:

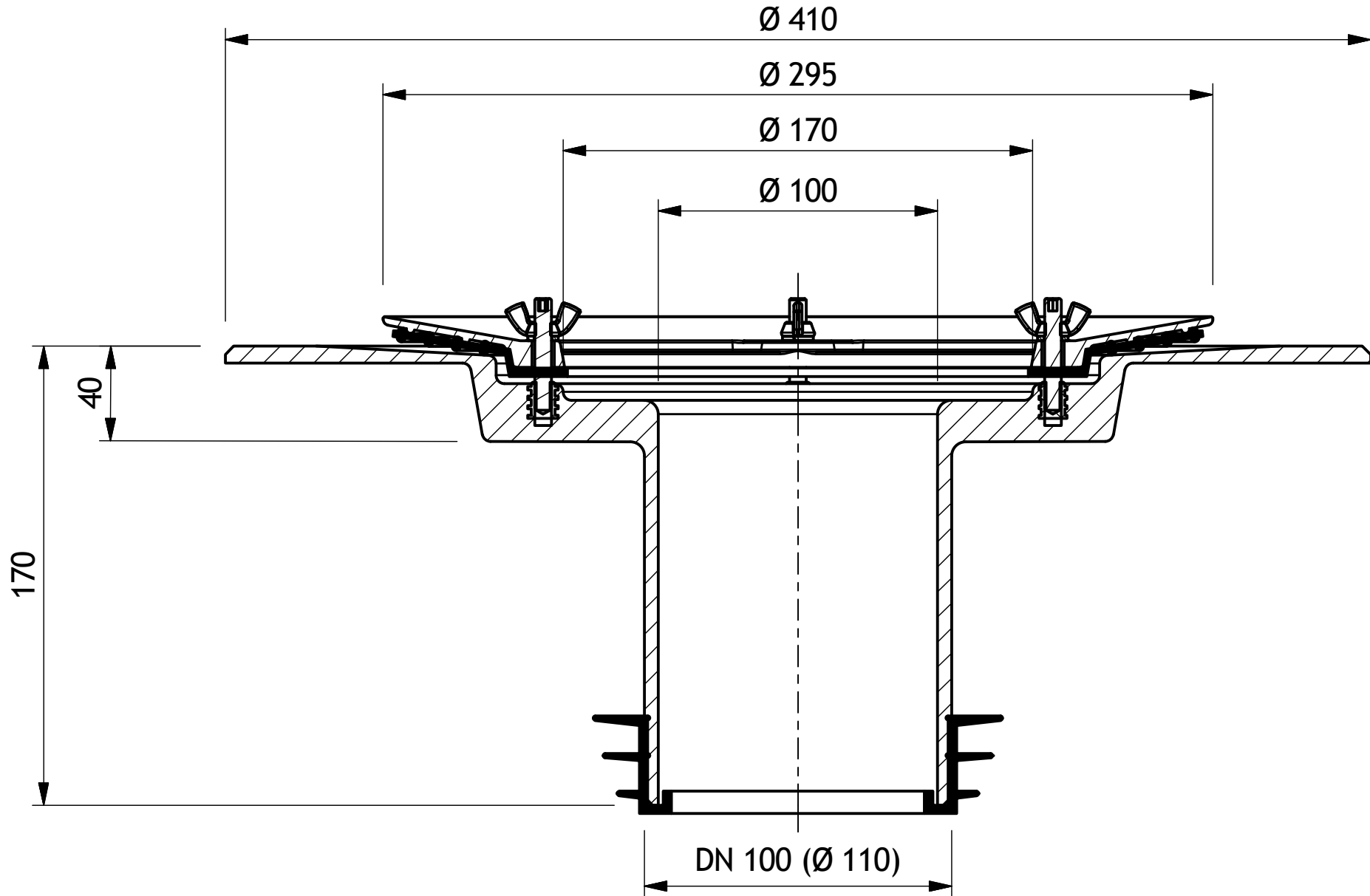
Stand: 01.02.2018





Bezeichnung: Trapez-Gully aus PUR DN 100
Artikel-Nr.: 2304
Zeichn.-Nr.:

Stand: 01.02.2018





Bezeichnung:

Sanierungs-Gully aus Alu DN 90 mit
Klemmflansch

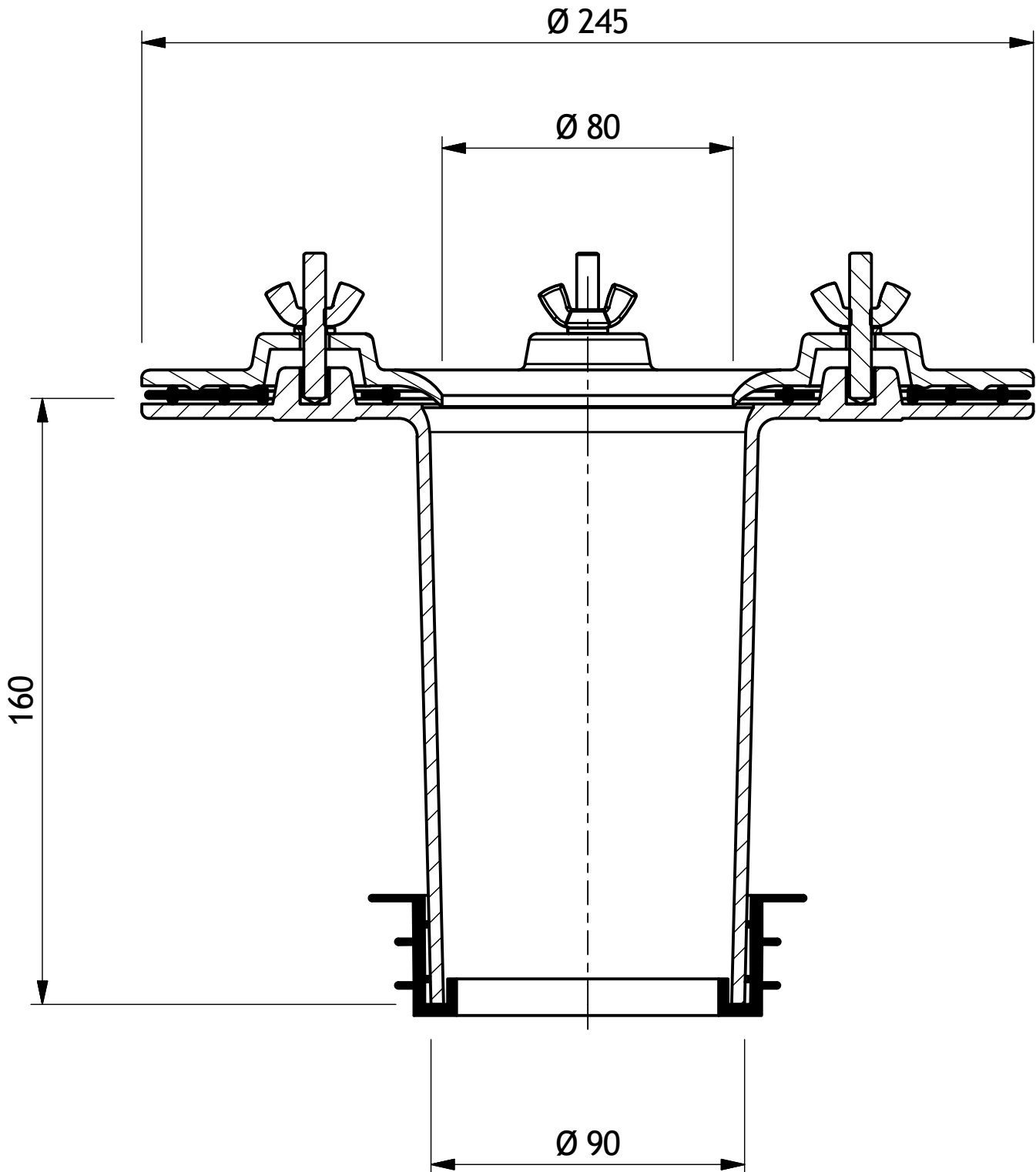
Artikel-Nr. :

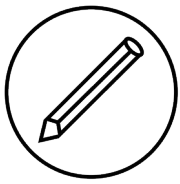
2303

Zeichn.-Nr. :

Stand :

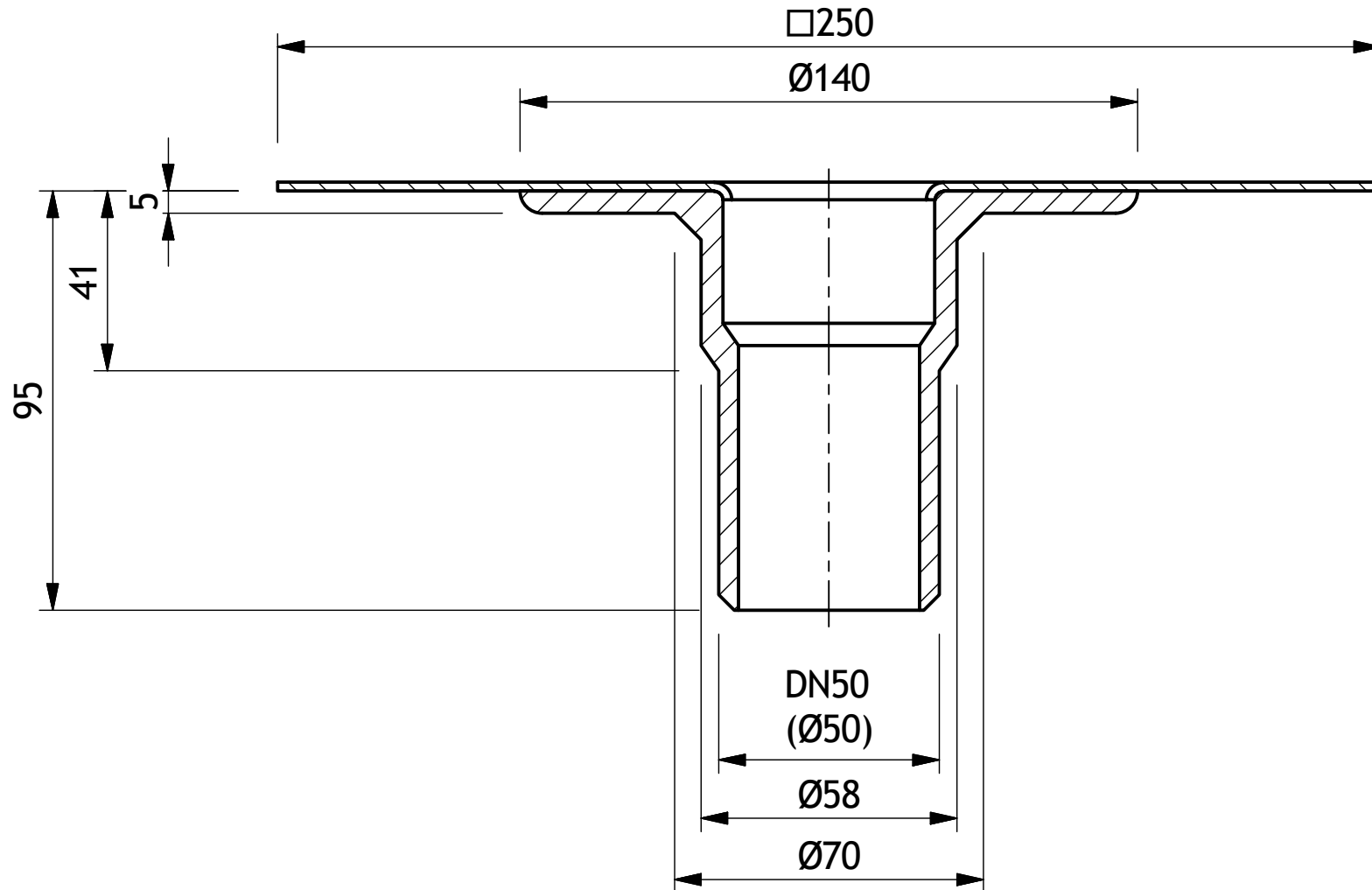
01.02.2018

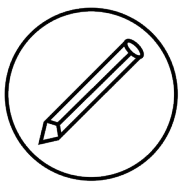




Bezeichnung: Garagen-Gully DN 50
Artikel-Nr.: 3300
Zeichn.-Nr.:

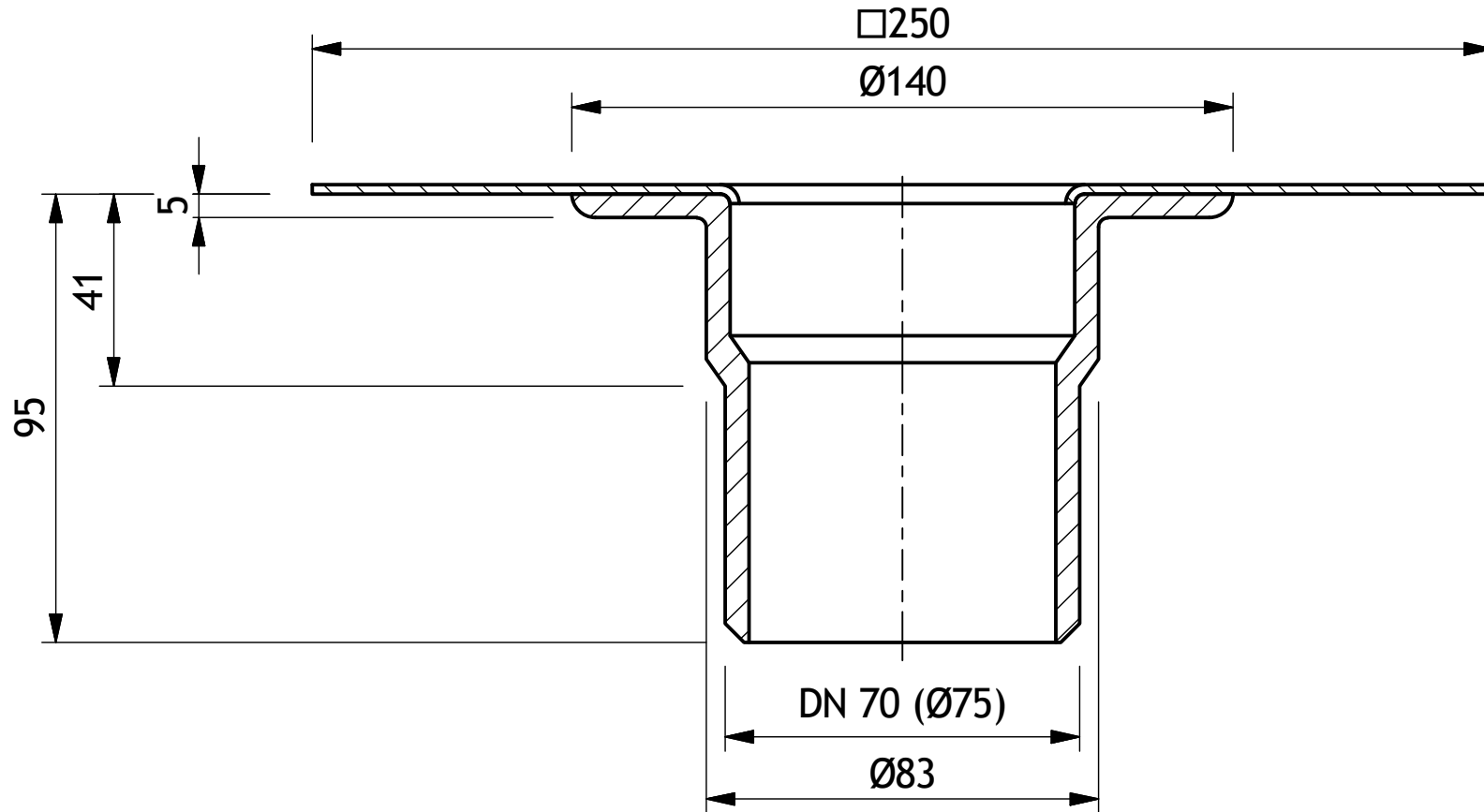
Stand: 01.02.2018

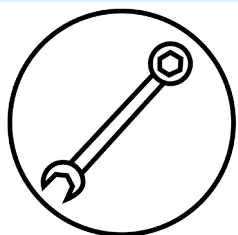




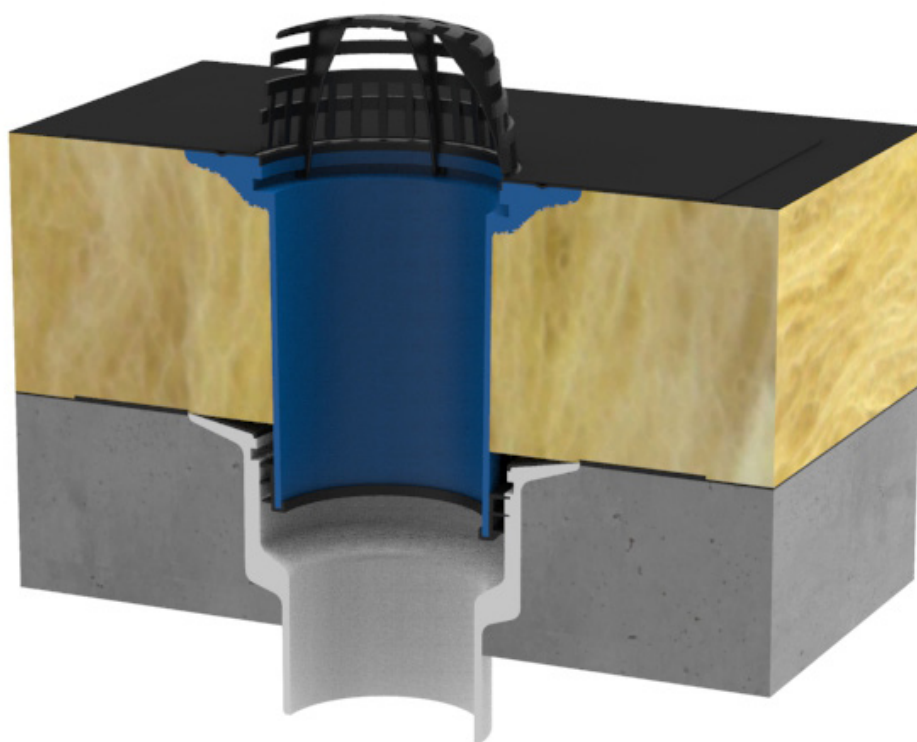
Bezeichnung: Garagen-Gully DN 70
Artikel-Nr.: 3302
Zeichn.-Nr.:

Stand: 01.02.2018

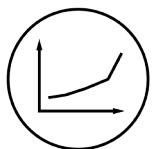




Sanierungs-Gully für die Topfsanierung



Sanierungs-Gully mit Anschlussbahn für die Topfsanierung
eingesteckt in erhaltenem Gullytopf.



Bezeichnung: Ablaufleistung Sanierungs-Gully

Artikel-Nr. :

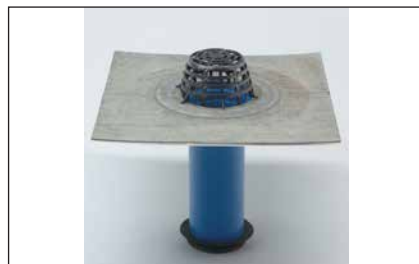
Zeichn.-Nr.:

Stand : 15.01.2018

Ablaufleistung in l/s zu:



Sanierungs-Gully aus PUR DN 125 mit Klemmflansch



Sanierungs-Gully aus PUR DN 125 mit Klebekragen



Sanierungs-Gully aus PUR 200 mit Klebekragen



Sanierungs-Gully aus PUR mit Klemmflansch

Artikel-Nr.	Bezeichnung:	DN-Größe	Art:	Ablaufleistung in l/s bei Anstauhöhe:					
				15 mm	25 mm	35 mm	45 mm	55 mm	65 mm
2306	Sanierungs-Gully mit Klemmflansch	DN 125	senkrecht	1.70	3.60	5.80	7.90	10.00	12.80
3306	Sanierungs-Gully mit Klebekragen	DN 125	senkrecht	2.10	4.60	6.40	8.10	11.20	13.70
2307	Sanierungs-Gully mit Klemmflansch	140	senkrecht	1.60	3.00	5.50	7.50	9.90	11.10
3307	Sanierungs-Gully mit Klebekragen	140	senkrecht	2.50	4.80	6.60	8.30	10.10	11.80
2308	Sanierungs-Gully mit Klemmflansch	DN 150	senkrecht	1.40	2.70	5.30	8.10	9.90	12.10
3308	Sanierungs-Gully mit Klebekragen	DN 150	senkrecht	1.40	3.20	4.60	8.30	9.10	10.40
3329	Sanierungs-Gully mit Klebekragen	170	senkrecht	2.70	4.20	5.60	8.30	9.80	12.60
3309	Sanierungs-Gully mit Klebekragen	DN 200	senkrecht	2.00	4.10	7.50	9.90	13.50	18.30
2302	Sanierungs-Gully mit Klemmflansch	DN 70	senkrecht	2.00	4.00	6.70	9.10	12.00	14.80
2304	Sanierungs-Gully mit Klemmflansch	DN 100	senkrecht	1.50	3.00	5.90	8.30	11.00	15.00
2303	Sanierungs-Gully mit Klemmflansch	DN 90	senkrecht	1.10	2.20	3.90	5.70	7.30	9.00

Montageanleitung

Sanierungs-Gully aus PUR mit Klemmflansch DN 125 / 140 / DN 150

Art. Nr. 2306
San. Gully DN 125



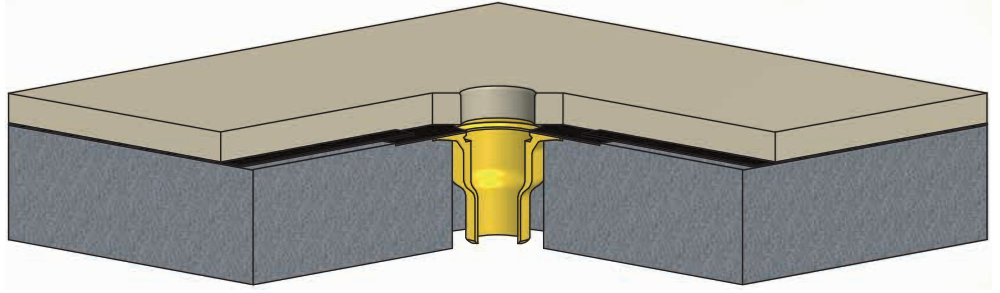
Art. Nr. 2307
San. Gully 140



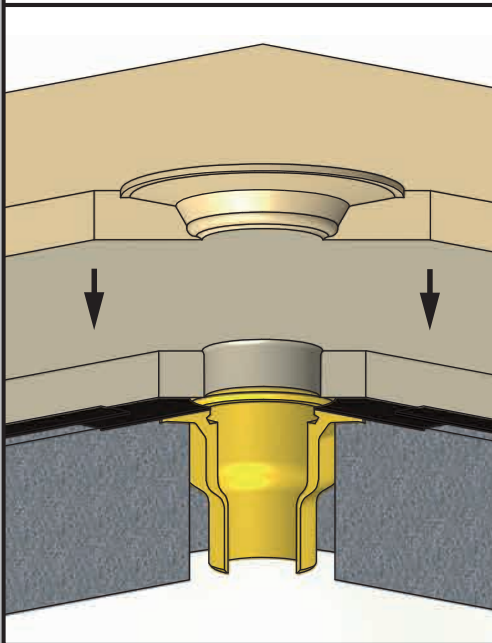
Art. Nr. 2308
San. Gully DN 150



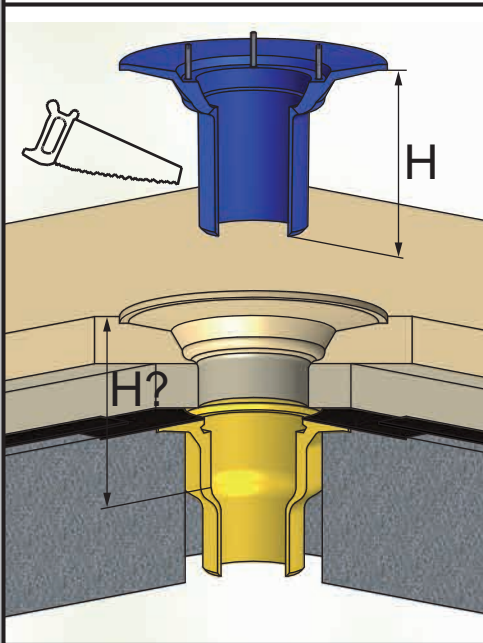
Sanierungsfall Beispiel: Der alte Gullygrundkörper bleibt in der Dampfsperrebene erhalten. Die alte Dachabdichtung wird einschließlich dem alten Aufstockelement entfernt. Die alte Dämmung bleibt erhalten.



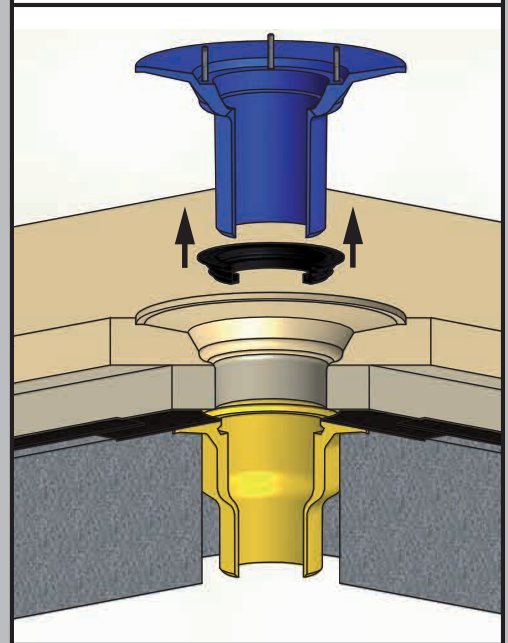
1. Bei Bedarf zusätzlichen Dämmstoff verlegen.



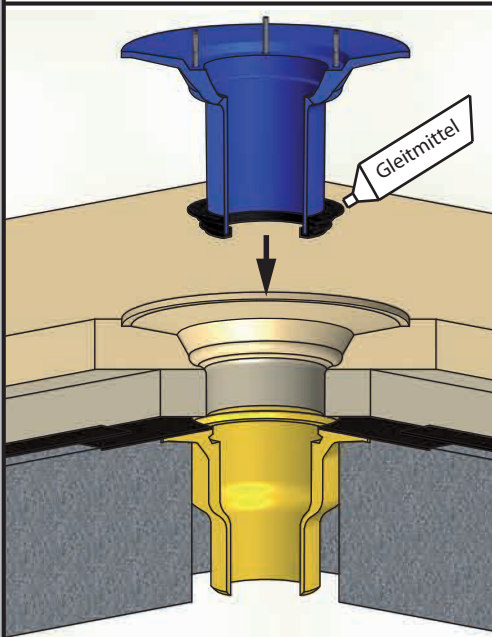
2. Den Sanierungs-Gully auf die passende Länge absägen.



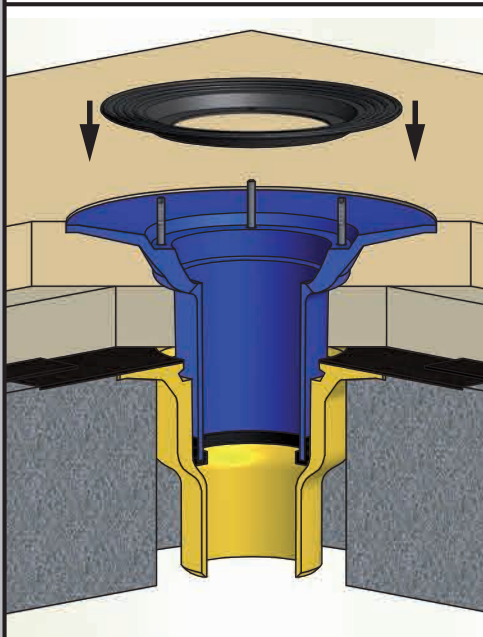
3. Rückstaudichtung auf das Stutzenende des Sanierungs-Gullys aufstecken.



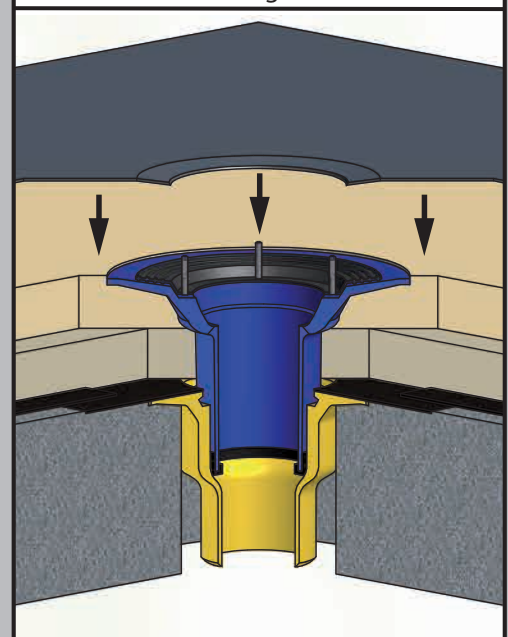
4. Den Sanierungs-Gully mit aufgesteckter Rückstaudichtung in den Gullytopf des alten Dachgully einstecken.



5. Flanschpressdichtung auf den Sanierungs-Gully aufstecken.



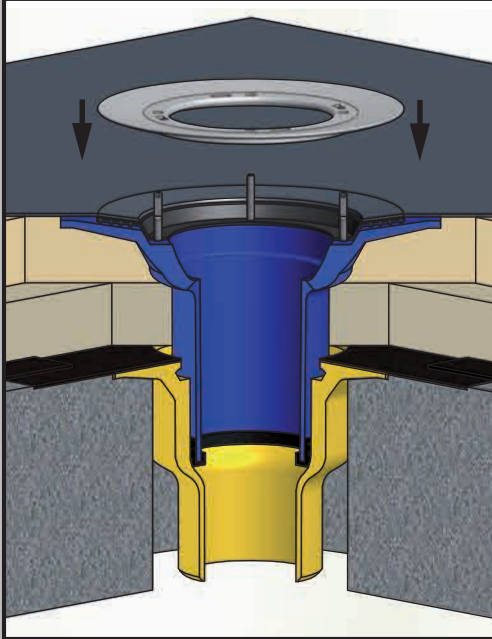
6. Die neue passend ausgeschnittene (Lochdurchmesser \varnothing 180 mm) Dachbahn verlegen.



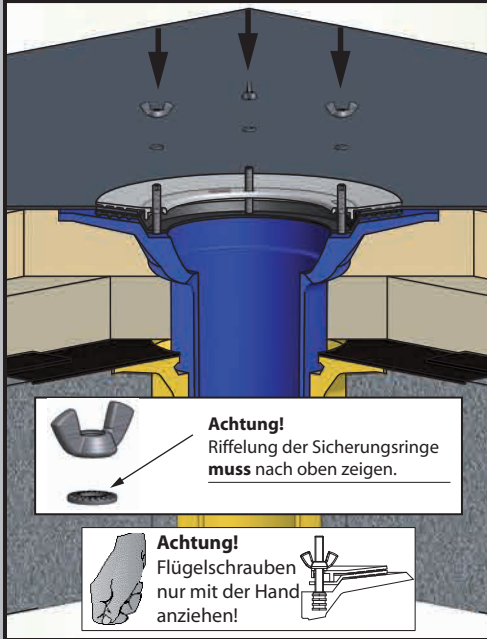
Montageanleitung

Sanierungs-Gully aus PUR mit Klemmflansch DN 125 / 140 / DN 150

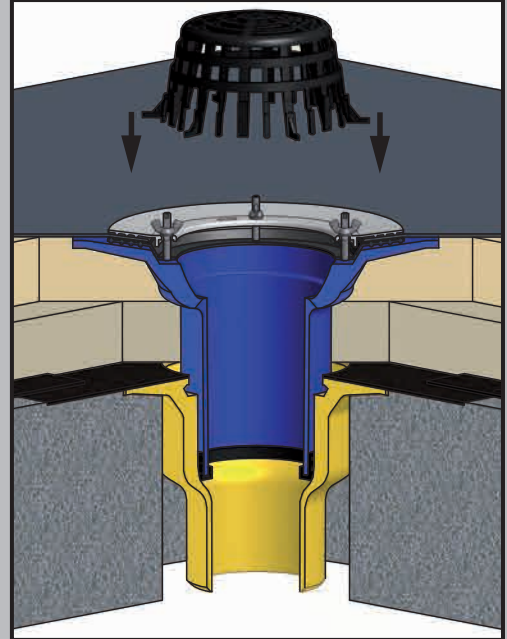
7. Den Alu-Losflansch des Sanierungs-Gullys auf die Gewindebolzen aufstecken.



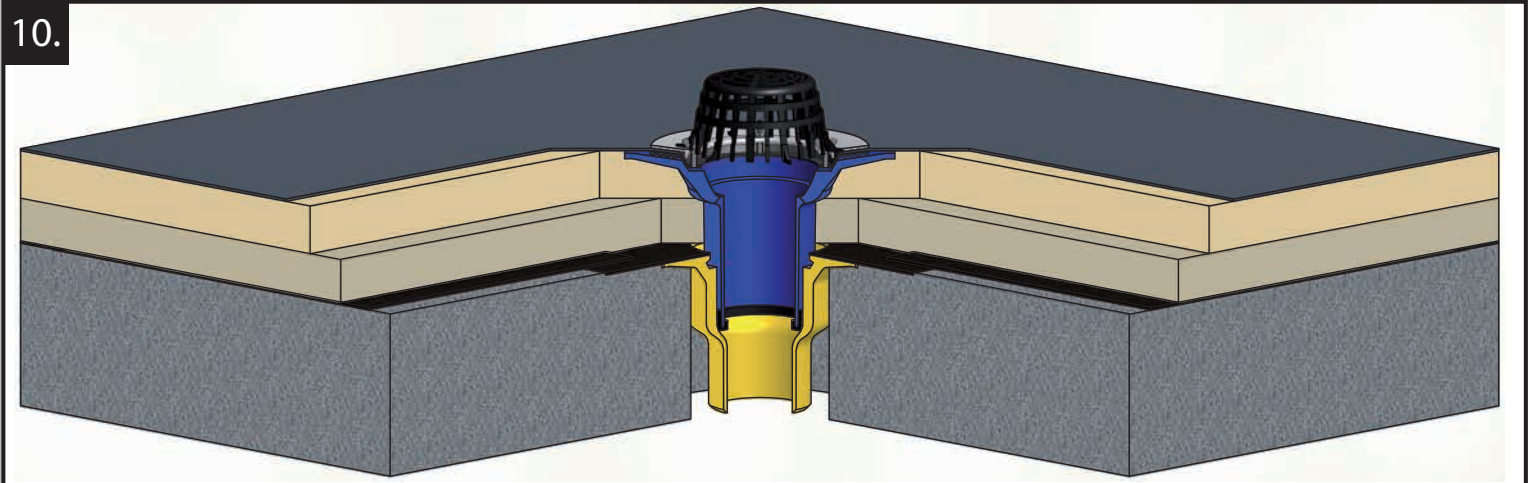
8. Sicherungsringe auf die Gewindestifte aufstecken und die Flügelmuttern handfest aufschrauben.



9. Kiesfangkorb aufstecken.

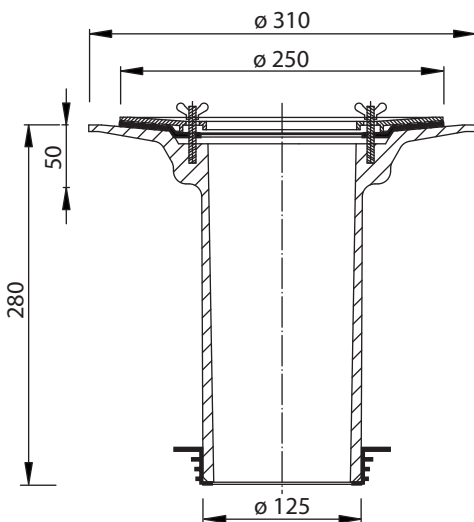


10.



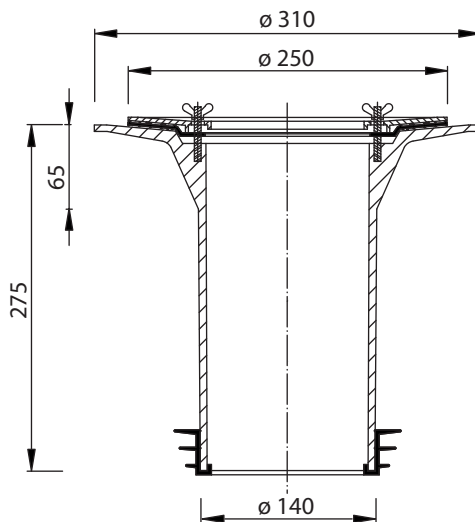
Technische Daten:

Art. Nr. 2306



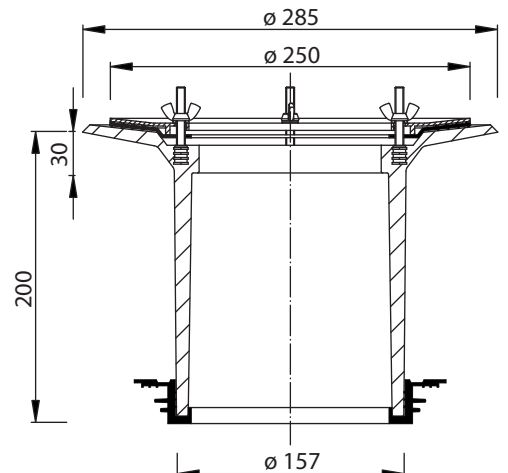
Sanierungsbereich: Innen-Ø 140 - 150

Art. Nr. 2307



Sanierungsbereich: Innen-Ø 155 - 165

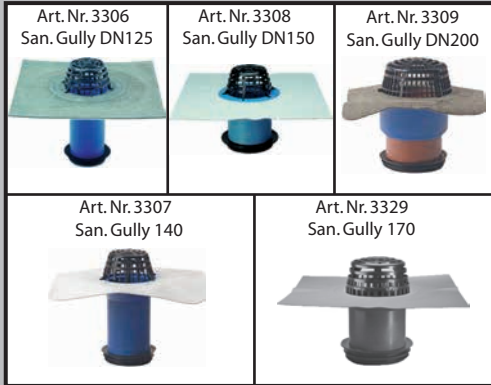
Art. Nr. 2308



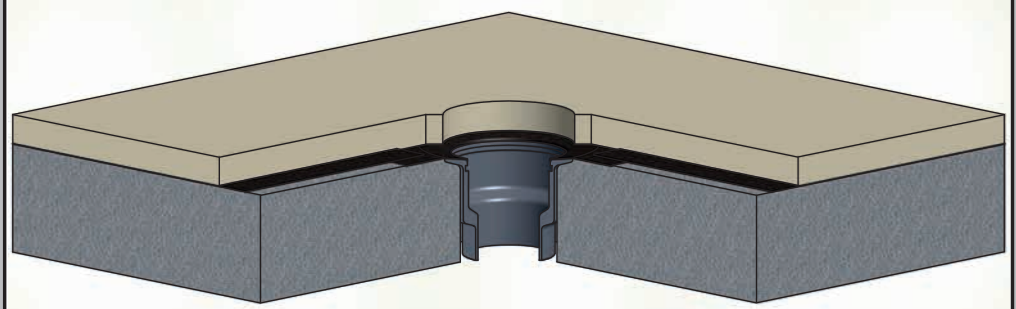
Sanierungsbereich:
Innen-Ø 172 - 185

Montageanleitung

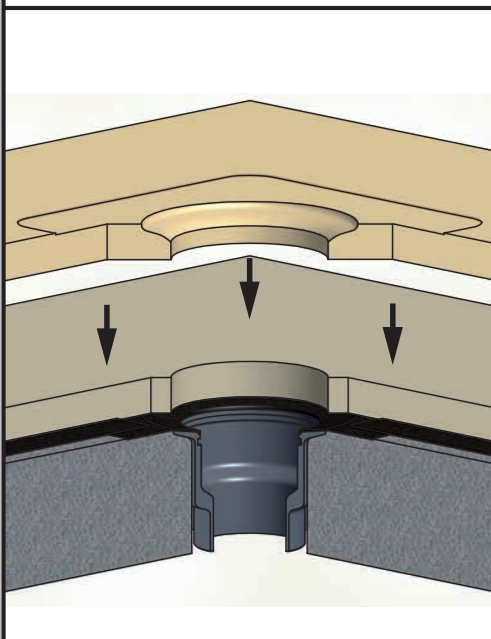
Sanierungs-Gully aus PUR mit Klebekragen DN125 / 140 / DN150 / 170 / DN200



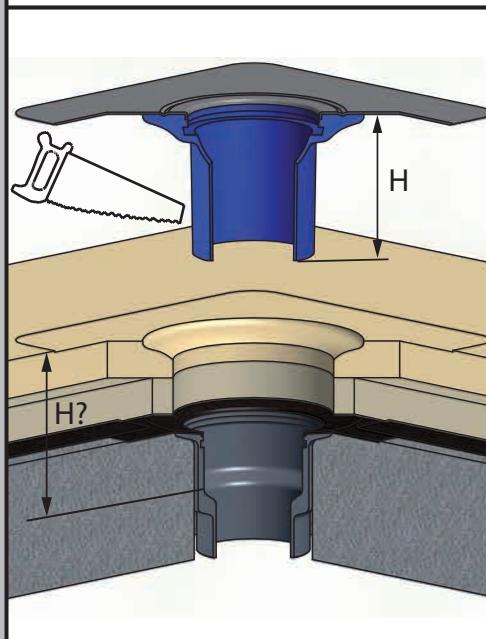
Sanierungsfall Beispiel: Der alte Gullygrundkörper bleibt in der Dampfsperrebene erhalten. Die alte Dachabdichtung wird einschließlich dem alten Aufstockelement entfernt. Die alte Dämmung bleibt erhalten.



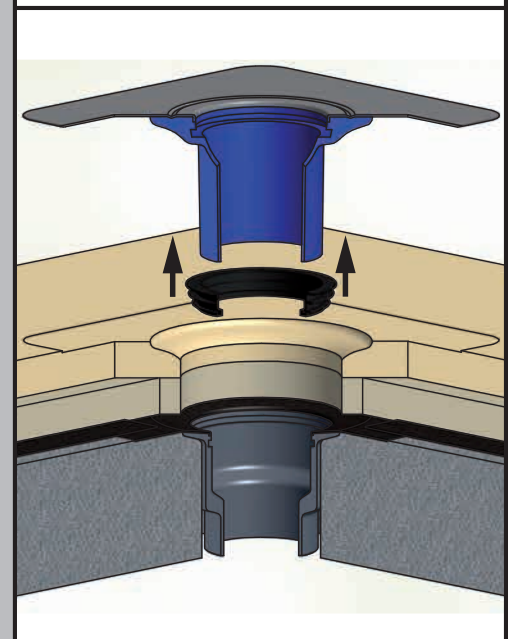
1. Bei Bedarf zusätzlichen Dämmstoff verlegen.



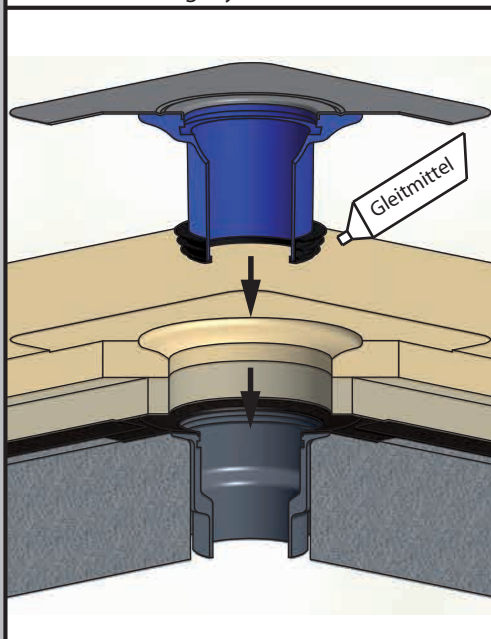
2. Den Sanierungs-Gully auf die passende Länge absägen.



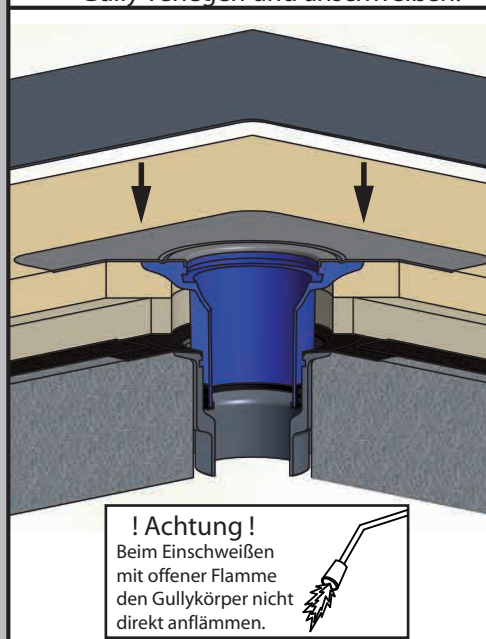
3. Rückstaudichtung auf Sanierungs-Gully aufstecken.



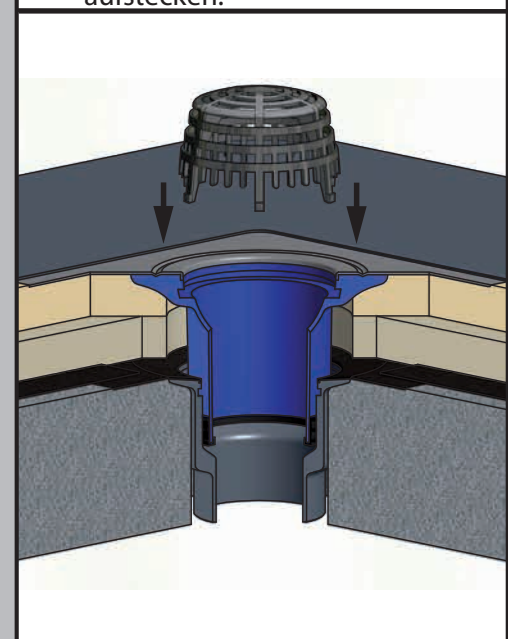
4. Den Sanierungs-Gully mit aufgesteckter Rückstaudichtung in den Gullytopf des alten Dachgullys einstecken.



5. Die passend ausgeschnittene neue Dachbahn über dem Sanierungs-Gully verlegen und anschweißen.



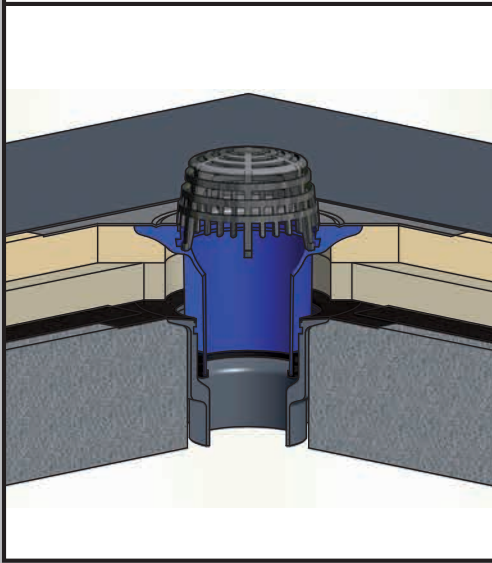
6. Bei Art. Nr. 3306, 3308, 3309, 3329 den beiliegenden Kiesfangkorb aufstecken.



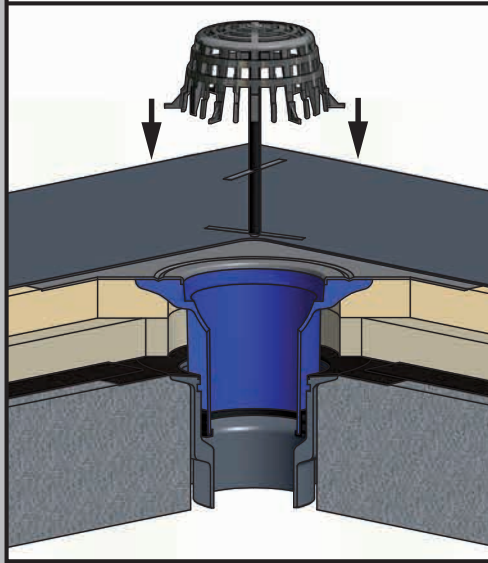
Montageanleitung

Sanierungs-Gully aus PUR mit Klebekragen DN125 / 140 / DN150 / 170 / DN200

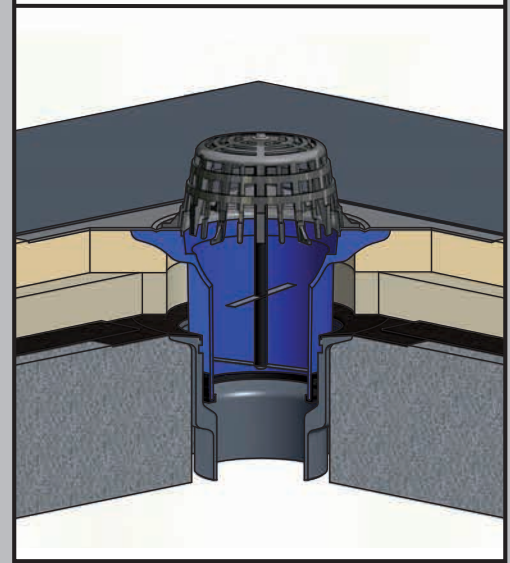
7. Art. Nr. 3306, 3308, 3309, 3329



8. Bei Art. Nr. 3307 Kiesfangkorb mit Edelstahlhalterung arretieren.

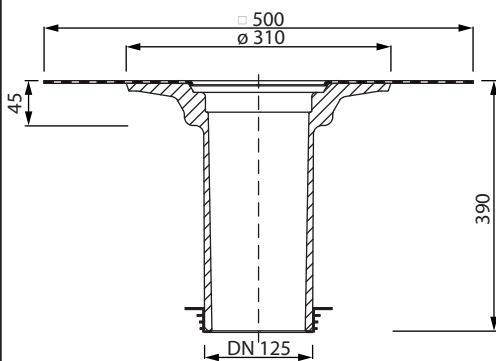


9. Art. Nr. 3307

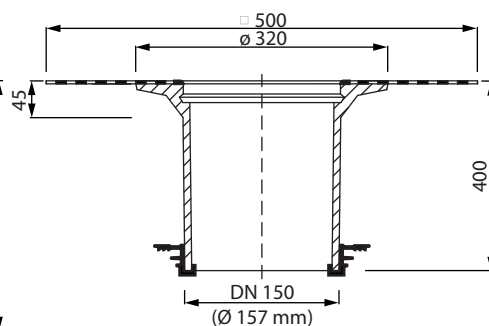


Technische Daten:

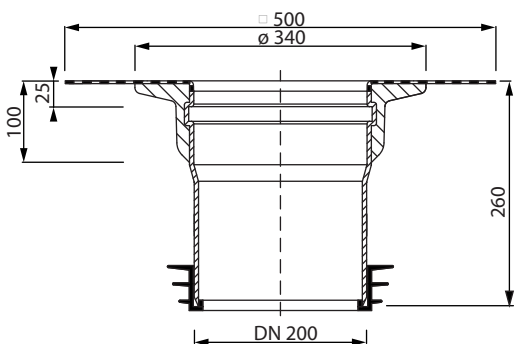
Art. Nr. 3306 Sanierungsbereich:
Innen-Ø 140 - 150



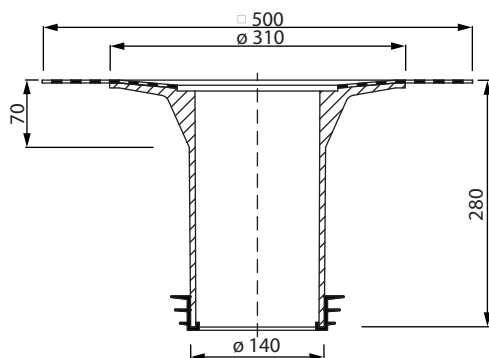
Art. Nr. 3308 Sanierungsbereich:
Innen-Ø 172 - 185



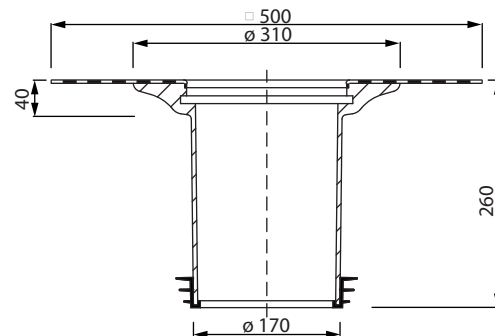
Art. Nr. 3309 Sanierungsbereich:
Innen-Ø 215 - 230

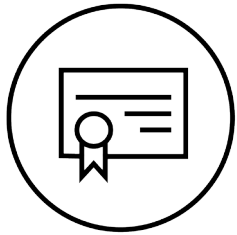


Art. Nr. 3307 Sanierungsbereich:
Innen-Ø 155 - 165



Art. Nr. 3329 Sanierungsbereich:
Innen-Ø 185 - 198





Sanierungs-Gully



Beschreibung:

Grumbach Dachgullys aus PUR zum Einbau in Flachdächer, Terrassen und Balkonen zeichnen sich durch besondere Formstabilität, UV-Beständigkeit und Schlagzähigkeit aus. Die angegebenen Grumbach-Dachgullys verfügen über eine fest mit dem Gullykörper verschäumte Dachbahn-Anschlussmanschette. Die Dachbahn-Anschlussmanschetten gibt es in vielen verschiedenen Ausführungen für fast jede Dachbahnart, z.B. Bitumen-, PVC-, ECB-, Polyolefin-Dachbahn. Zur dauerhaft sicheren, wasserdichten und festen Verbindung der Dachbahnanschlussmanschette mit dem Gullykörper.

Einsatzbereiche:

Als Entwässerungselement (Dachgully) zur Regenwasserableitung von Flachdächern, Balkonen und Terrassen.

Material:

Gullykörper aus hochverdichtetem Polyurethan-Hart-Integralschaum Raumgewicht 500 kg/m³; Flaschpressdichtung aus EPDM; Losflansch, Gewindebolzen und Sicherungsscheiben aus Edelstahl; Flügelmuttern aus Stahl (verzinkt); Kiesfangkorb aus PE.

Klassifizierung:

nach DIN 4102 Brandschutzklasse B2, normal entflammbar

Ausführung:

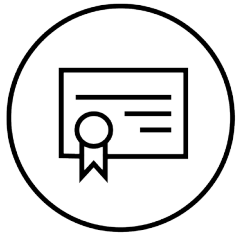
Als einteilige oder zweiteilige Ausführung mit Aufstockelement und Rückstaudichtung aus EPDM.

Montage:

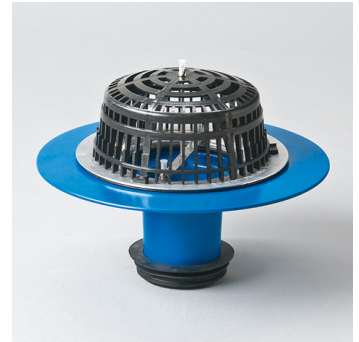
Nach der jeweiligen Montageanleitung und nach den Flachdachrichtlinien sowie nach DIN 1986-100.

Überwachung:

Teils Fremdüberwachung mit Prüfzeichen nach DIN EN 1253 durch den TÜV Rheinland bzw. Eigenüberwachung.



Sanierungs-Gully



Beschreibung:

Grumbach Dachgullys aus PUR zum Einbau in Flachdächer, Terrassen und Balkonen zeichnen sich durch besondere Formstabilität, UV-Beständigkeit und Schlagzähigkeit aus. Die angegebenen Grumbach-Dachgullys verfügen über ein Fest-Losflanschsystem mit Flanschpressdichtung zum wasserdichten Einklemmen von Dachbahnwerkstoffen aller Art.

Einsatzbereiche:

Als Entwässerungselement (Dachgully) zur Regenwasserableitung von Flachdächern, Balkonen und Terrassen.

Material:

Gullykörper aus hochverdichtetem Polyurethan-Hart-Integralschaum Raumgewicht 500 kg/m³; Flanschpressdichtung aus EPDM; Losflansch, Gewindebolzen und Sicherungsscheiben aus Edelstahl; Flügelmuttern aus Stahl (verzinkt); Kiesfangkorb aus PE.

Klassifizierung:

nach DIN 4102 Brandschutzklasse B2, normal entflammbar

Ausführung:

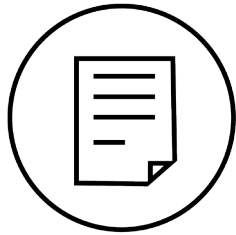
Als einteilige oder zweiteilige Ausführung mit Aufstockelement und Rückstaudichtung aus EPDM.

Montage:

Nach der jeweiligen Montageanleitung und nach den Flachdachrichtlinien sowie nach DIN 1986-100.

Überwachung:

Teils Fremdüberwachung mit Prüfzeichen nach DIN EN 1253 durch den TÜV Rheinland bzw. Eigenüberwachung.



Sanierungs-Gullys für die Topfsanierung

2306 GR

**Grumbach Sanierungs-Gully aus PUR
DN 125,
Klemmflansch
mit Kiesfangkorb**

Grumbach Sanierungs-Gully , aus FCKW-freiem Polyurethan-Hart-Integralschaum, wärmegeädämmt, in der Nennweite DN 125. Mit Lippendichtung zur Sanierung mit best-möglicher Rückstausicherheit von alten Dachabläufen oder Rohren mit einem Innendurchmesser von 140 bis 150 mm oder ohne Lippendichtung direkt in eine Rohrmuffe DN 125 einsteckbar. Mit eingeschäumten Gewindehülsen und Gewindebolzen zur Aufnahme der beiliegenden Flügelmutter. Losflansch aus Aluminiumdruckguss mit Aussparungen zur sicheren Arretierung des Kiesfangkorbs sowie Flanschpressdichtung für eine dauerhaft dichte Verbindung zwischen einer Bitumen- oder Kunststoffdachbahn und dem Festflansch des Gullykörpers. Komplett mit Kiesfangkorb, Gleitmittel und Lippendichtung. Liefern und fachgerecht einbauen.

Bezeichnung: Grumbach Sanierungs-Gully aus PUR, Klemmflansch
Nennweite: DN 125
Art.-Nr.: 2306
Dachbahnanschluss: Los-Festflanschsystem
Hersteller: Karl Grumbach GmbH & Co KG

3306. xxx GR

**Grumbach Sanierungs-Gully aus PUR
DN 125,
Klebekragen
mit Kiesfangkorb**

Grumbach Sanierungs-Gully , aus FCKW-freiem Polyurethan-Hart-Integralschaum, wärmegeädämmt, in der Nennweite DN 125. Mit Lippendichtung zur Sanierung mit best-möglicher Rückstausicherheit von alten Dachabläufen oder Rohren mit einem Innendurchmesser von 140 bis 150 mm oder ohne Lippendichtung direkt in eine Rohrmuffe DN 125 einsteckbar. Mit angeschäumtem Dachbahnanschluss (500 * 500 mm) passend zur Dachabdichtung und umlaufender Nut zur Aufnahme des Kiesfangkorbs. Komplett mit Kiesfangkorb, Gleitmittel und Lippendichtung. Liefern und fachgerecht einbauen.

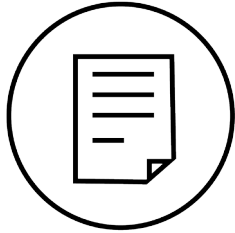
Bezeichnung: Grumbach Sanierungs-Gully aus PUR, Klebekragen
Nennweite: DN 125
Art.-Nr.: 3306. xxx
Dachbahnanschluss:
Hersteller: Karl Grumbach GmbH & Co KG

2307 GR

**Grumbach Sanierungs-Gully aus PUR
140,
Klemmflansch
mit Kiesfangkorb**

Grumbach Sanierungs-Gully , aus FCKW-freiem Polyurethan-Hart-Integralschaum, wärmegeädämmt, Außendurchmesser 140 mm, mit Lippendichtung. Zur Sanierung mit best-möglicher Rückstausicherheit von alten Dachgullys oder Rohren mit einem zu sanierenden Innendurchmesser von 155 bis 165 mm, mit eingeschäumten Gewindehülsen und Gewindebolzen zur Aufnahme der beiliegenden Flügelmutter. Losflansch aus Aluminiumdruckguss mit Aussparungen zur sicheren Arretierung des Kiesfangkorbs sowie Flanschpressdichtung für eine dauerhaft dichte Verbindung zwischen einer Bitumen- oder Kunststoffdachbahn und dem Festflansch des Gullykörpers. Komplett mit Kiesfangkorb, Gleitmittel und Lippendichtung. Liefern und fachgerecht einbauen.

Bezeichnung: Grumbach Sanierungs-Gully aus PUR, Klemmflansch
Nennweite: 140 mm
Art.-Nr.: 2307
Dachbahnanschluss: Los-Festflanschsystem
Hersteller: Karl Grumbach GmbH & Co KG



Sanierungs-Gullys für die Topfsanierung

3307. xxx GR

**Grumbach Sanierungs-Gully aus PUR
140,
Klebekragen
mit Kiesfangkorb**

Grumbach Sanierungs-Gully , aus FCKW-freiem Polyurethan-Hart-Integralschaum, wärmegeämmt, Außendurchmesser 140 mm, mit Lippendichtung. Zur Sanierung mit best-möglicher Rückstausicherheit von alten Dachgullys oder Rohren mit einem zu sanierenden Innendurchmesser von 155 bis 165 mm, mit angeschäumtem Dachbahnanschluss (500 * 500 mm) passend zur Dachabdichtung. Mit Grumbach Universal-Kiesfanghalterung Typ III zur sicheren Befestigung des Kiesfangkorbs. Komplett mit Kiesfangkorb, Gleitmittel und Lippendichtung. Liefern und fachgerecht einbauen.

Bezeichnung: Grumbach Sanierungs-Gully aus PUR, Klebekragen
Nennweite: 140 mm
Art.-Nr.: 3307. xxx
Dachbahnanschluss:
Hersteller: Karl Grumbach GmbH & Co KG

2308 GR

**Grumbach Sanierungs-Gully aus PUR
DN 150,
Klemmflansch
mit Kiesfangkorb**

Grumbach Sanierungs-Gully , aus FCKW-freiem Polyurethan-Hart-Integralschaum, wärmegeämmt, in der Nennweite DN 150. Mit Lippendichtung zur Sanierung mit best-möglicher Rückstausicherheit von alten Dachgullys oder Rohren mit einem zu sanierenden Innendurchmesser von 172 bis 185 mm oder ohne Lippendichtung direkt in eine Rohrmuffe DN 150 einsteckbar. Mit eingeschäumten Gewindehülsen und Gewindebolzen zur Aufnahme der beiliegenden Flügelmutter. Losflansch aus Aluminiumdruckguss mit Aussparungen zur sicheren Arretierung des Kiesfangkorbs sowie Flanschpressdichtung für eine dauerhaft dichte Verbindung zwischen einer Bitumen- oder Kunststoffdachbahn und dem Festflansch des Gullykörpers. Komplett mit Kiesfangkorb, Gleitmittel und Lippendichtung. Liefern und fachgerecht einbauen.

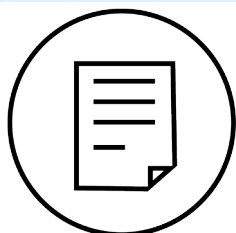
Bezeichnung: Grumbach Sanierungs-Gully aus PUR, Klemmflansch
Nennweite: DN 150
Art.-Nr.: 2308
Dachbahnanschluss: Los-Festflanschsystem
Hersteller: Karl Grumbach GmbH & Co KG

3308. xxx GR

**Grumbach Sanierungs-Gully aus PUR
DN 150,
Klebekragen
inkl. Kiesfangkorb mit Edelstahlhalterung**

Grumbach Sanierungs-Gully , aus FCKW-freiem Polyurethan-Hart-Integralschaum, wärmegeämmt, in der Nennweite DN 150. Mit Lippendichtung zur Sanierung mit best-möglicher Rückstausicherheit von alten Dachabläufen oder Rohren mit einem Innendurchmesser von 172 bis 185 mm oder ohne Lippendichtung direkt in eine Rohrmuffe DN 150 einsteckbar. Mit angeschäumtem Dachbahnanschluss (500 * 500 mm) passend zur Dachabdichtung und umlaufen-der Nut zur Aufnahme des Kiesfangkorbs. Komplett mit Kiesfangkorb, Gleitmittel und Lippendichtung. Liefern und fachgerecht einbauen.

Bezeichnung: Grumbach Sanierungs-Gully aus PUR, Klebekragen
Nennweite: DN 150
Art.-Nr.: 3308. xxx
Dachbahnanschluss:
Hersteller: Karl Grumbach GmbH & Co KG



Sanierungs-Gullys für die Topfsanierung

3329. xxx GR

Grumbach Sanierungs-Gully aus PUR 170, Klebekragen
mit Kiesfangkorb

Grumbach Sanierungs-Gully , aus FCKW-freiem Polyurethan-Hart-Integralschaum, wärmegeämmt, Außendurchmesser 170 mm, mit Lippendichtung. Zur Sanierung mit best-möglicher Rückstausicherheit von alten Dachgullys oder Rohren mit einem zu sanieren- den Innendurchmesser von 185 bis 198 mm, mit angeschäumtem Dachbahnanschluss (500 * 500 mm) passend zur Dachabdichtung. Umlaufende Sicherheitsnut zur Aufnahme des beiliegenden Kiesfangkorbs. Komplett mit Kiesfangkorb, Gleitmittel und Lippendichtung. Liefern und fachgerecht einbauen.

Bezeichnung: Grumbach Sanierungs-Gully aus PUR, Klebekragen
Nennweite: 170 mm
Art.-Nr.: 3329. xxx
Dachbahnanschluss:
Hersteller: Karl Grumbach GmbH & Co KG

3309. xxx GR

Grumbach Sanierungs-Gully aus PUR DN 200, Klebekragen
inkl. Kiesfangkorb mit Edelstahlhalterung

Grumbach Sanierungs-Gully , aus FCKW-freiem Polyurethan-Hart-Integralschaum, wärmegeämmt, in der Nennweite DN 200. Mit Lippendichtung zur Sanierung mit best-möglicher Rückstausicherheit von alten Dachabläufen oder Rohren mit einem Innendurchmesser von 215 bis 230 mm oder ohne Lippendichtung direkt in eine Rohrmuffe DN 200 einsteckbar, mit angeschäumtem Dachbahnanschluss (500 * 500 mm) passend zur Dachabdichtung. Halterungs-satz aus Edelstahl zur sicheren Befestigung des Kiesfangkorbs. Komplett mit Kiesfangkorb, Gleitmittel und Lippendichtung. Liefern und fachgerecht einbauen.

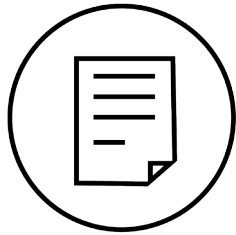
Bezeichnung: Grumbach Sanierungs-Gully aus PUR, Klebekragen
Nennweite: DN 200
Art.-Nr.: 3309. xxx
Dachbahnanschluss:
Hersteller: Karl Grumbach GmbH & Co KG

2302 GR

Grumbach Trapez-Gully aus PUR DN 70 Klemmflansch
mit Kiesfangkorb

Grumbach Trapez-Gully , aus FCKW-freiem Polyurethan-Hart-Integralschaum, wärmegeämmt, wegen seines flachen Ablauftopfes besonders für die Sanierung mit dünnen Dämmstoffstärken geeignet, in der Nennweite DN 70. Mit Lippendichtung zur Sanierung mit bestmöglicher Rückstausicherheit von alten Dachabläufen oder Rohren mit einem Innendurchmesser von 88 bis 105 mm oder ohne Lippendichtung direkt in eine Rohrmuffe DN 70 einsteckbar. Mit eingeschäumten Gewindebolzen zur Aufnahme der beiliegenden Flügelmuttern und Losflansch aus Aluminiumdruckguss. Mit Flanschpressdichtung für eine dauerhaft dichte Verbindung zwischen einer Bitumen- oder Kunststoffdachbahn und dem Festflansch des Gullykörpers. Komplett mit Kiesfangkorb, Gleitmittel und Lippendichtung. Liefern und fachgerecht einbauen.

Bezeichnung: Grumbach Trapez-Gully aus PUR, Klemmflansch
Nennweite: DN 70
Art.-Nr.: 2302
Dachbahnanschluss: Los-Festflanschsystem
Hersteller: Karl Grumbach GmbH & Co KG



Sanierungs-Gullys für die Topfsanierung

2304 GR

Grumbach Trapez-Gully aus PUR DN 100

Klemmflansch

mit Kiesfangkorb

Grumbach Trapez-Gully, aus FCKW-freiem Polyurethan-Hart-Integralschaum, wärmegeämmt, wegen seines flachen Ablauftopfes besonders für die Sanierung mit dünnen Dämmstoffstärken geeignet, in der Nennweite DN 100. Mit Lippendichtung zur Sanierung mit bestmöglicher Rückstausicherheit von alten Dachabläufen oder Rohren mit einem Innendurchmesser von 123 bis 135 mm oder ohne Lippendichtung direkt in eine Rohrmuffe DN 100 einsteckbar.

Mit eingeschäumten Gewindebolzen zur Aufnahme der beiliegenden Flügelmutter und Losflansch aus Aluminiumdruckguss. Mit Flanschpressdichtung für eine dauerhaft dichte Verbindung zwischen einer Bitumen- oder Kunststoffdachbahn und dem Festflansch des Gullykörpers. Komplett mit Kiesfangkorb, Gleitmittel und Lippendichtung. Liefern und fachgerecht einbauen.

Bezeichnung: Grumbach Trapez-Gully aus PUR, Klemmflansch

Nennweite: DN 100

Art.-Nr.: 2304

Dachbahnanschluss: Los-Festflanschsystem

Hersteller: Karl Grumbach GmbH & Co KG

2303 GR

Grumbach Sanierungsgully-Gully ALU DN 90,

Klemmflansch

inkl. Kiesfangkorb mit Edelstahlhalterung

Grumbach Sanierungs-Gully, aus Aluminiumguss, in der Nennweite DN 90. Mit Lippendichtung zur Sanierung mit bestmöglicher Rückstausicherheit von alten Dachabläufen oder Rohren mit einem Innendurchmesser von 100 bis 115 mm oder ohne Lippendichtung direkt in eine Rohrmuffe DN 90 einsteckbar. Mit Gewindebolzen zur Aufnahme der beiliegenden Flügelmutter sowie mit Losflansch aus Aluminiumguss und Flanschpressdichtung für eine dauerhaft dichte Verbindung zwischen einer Bitumen- oder Kunststoffdachbahn und dem Festflansch des Gullykörpers. Mit Halterung aus Edelstahl zur sicheren Befestigung des Kiesfangkorbs. Komplett mit Kiesfangkorb. Liefern und fachgerecht einbauen.

oder ohne Lippendichtung direkt in eine Rohrmuffe DN 90 einsteckbar. Mit Gewindebolzen zur Aufnahme der beiliegenden Flügelmutter sowie mit Losflansch aus Aluminiumguss und Flanschpressdichtung für eine dauerhaft dichte Verbindung zwischen einer Bitumen- oder Kunststoffdachbahn und dem Festflansch des Gullykörpers. Mit Halterung aus Edelstahl zur sicheren Befestigung des Kiesfangkorbs. Komplett mit Kiesfangkorb. Liefern und fachgerecht einbauen.

oder ohne Lippendichtung direkt in eine Rohrmuffe DN 90 einsteckbar. Mit Gewindebolzen zur Aufnahme der beiliegenden Flügelmutter sowie mit Losflansch aus Aluminiumguss und Flanschpressdichtung für eine dauerhaft dichte Verbindung zwischen einer Bitumen- oder Kunststoffdachbahn und dem Festflansch des Gullykörpers. Mit Halterung aus Edelstahl zur sicheren Befestigung des Kiesfangkorbs. Komplett mit Kiesfangkorb. Liefern und fachgerecht einbauen.

Bezeichnung: Grumbach Sanierungs-Gully ALU, Klemmflansch

Nennweite: DN 90

Art.-Nr.: 2303. xxx

Dachbahnanschluss: Los-Festflanschsystem

Hersteller: Karl Grumbach GmbH & Co KG