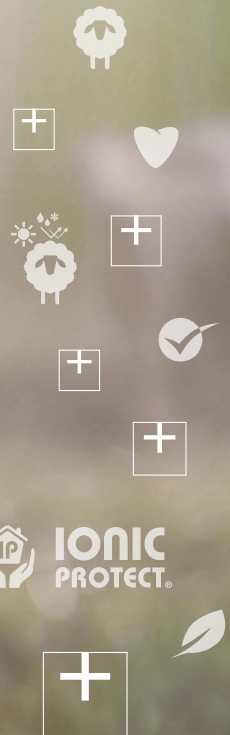




NATURDÄMMSTOFF SCHAFWOLLE

# GESUNDE DÄMMUNG KANN NATÜRLICH MEHR.



# UNTERNEHMEN FAMILIE.

Unsere Familie und unsere Unternehmen sind untrennbar miteinander verbunden. Werte wie Nachhaltigkeit, Qualität und Gesundheit entspringen ein und derselben Grundhaltung.



*„Wir sind überzeugt,  
dass die Herstellung  
von Produkten aus  
nachwachsenden  
Rohstoffen ein Gebot  
der Stunde ist.“*

Wir sehen es als unsere Aufgabe, das ökologische Bewusstsein der Menschen zu stärken und aufzuzeigen, dass wir gemeinsam die Verantwortung für die Natur, die Gesundheit der Menschen und den bewussten Einsatz von nachwachsenden Rohstoffen tragen. Der Schlüssel dazu liegt in der kreativen Entwicklung der Schafwolle und ihren Anwendungsmöglichkeiten. Wir produzieren wertvolle, innovative Produkte, die eine bedeutsame Funktion erfüllen, nachhaltigen Charakter aufweisen und unsere Umwelt schonen.

# EIN NATÜRLICHER BAUSTOFF.

Schafwolle ist in ihrer Beschaffenheit der einzige in der Natur vorkommende Dämmstoff, der sowohl warm hält, als auch vor Hitze, Kälte und Nässe schützt. Schafwolle ist erprobt und hat sich über Jahrtausende bewährt. Sie ist der einzige Dämmstoff, der unter extremsten klimatischen Bedingungen vom Erzeuger – dem Schaf – permanent auf Tauglichkeit getestet wird. Dabei muss die Wolle ihre Aufgabe erfüllen, das Schaf in jeder erdenklichen Wetterkombination zu schützen.

Die Einzigartigkeit der Rohfaser Schafwolle macht sie auch in ihrem Endprodukt zu einem Werkstoff mit einzigartigen bauphysikalischen Eigenschaften. Wir von **SOLENA** haben durch unsere hauseigene Teppichweberei mehr als 50 Jahre Erfahrung mit Schafwolle. Deshalb verstehen wir es wie kein anderer, diese Einzigartigkeit in eine Produktpalette umzusetzen, welche den Erfordernissen des heutigen Bauens bestens gerecht wird.



# DER DÄMMSTOFF, DER MEHR KANN.

Die Natur hat uns einen einzigartigen nachwachsenden Rohstoff in die Hand gegeben, dessen Nutzung ein Gebot der Stunde ist.



## SCHAFWOLLE DÄMMT HERVORRAGEND

**ISOLENA** erzielt von Natur aus beste Dämmwerte\* und bietet eine einzigartige Kombination an Produktvorteilen wie kein anderer Dämmstoff.

\* WÄRMELEITFÄHIGKEIT  $\lambda_w$  0,0339 – 0,042 W/mK



## SCHAFFT EIN GESUNDES RAUMKLIMA

Schafwolle ist in der Lage, die Raumluft innerhalb kürzester Zeit von vielen Gerüchen und Schadstoffen, wie z. B. Formaldehyd, zu reinigen.



## REGULIERT DIE FEUCHTIGKEIT

Schafwolle kann bis zu 33% ihres Eigengewichts an Feuchtigkeit aufnehmen, ohne an Dämmwirkung zu verlieren.



## STEHT FÜR QUALITÄT & SICHERHEIT

**ISOLENA** wird vielfach technisch geprüft, ist mit dem internationalen NaturePlus® Qualitätssiegel ausgezeichnet und verfügt über die europäisch-technische Bauzulassung (ETA).



## EIN NACHWACHSENDER ROHSTOFF

Das Naturprodukt Schafwolle wird zweimal pro Jahr geschoren und kann jederzeit in den ökologischen Kreislauf rückgeführt werden.



## IONIC PROTECT® DER NEUE, INNOVATIVE WOLLSCHUTZ

Die wertvollste Erfindung seit Schafschurwolle als Dämmstoff Verwendung findet. Biozidfrei und nach EAD/CUAP geprüft.



SCHAFWOLLDÄMMUNG



LUFTREINIGUNG



FEUCHTIGKEITS-  
REGULIERUNG



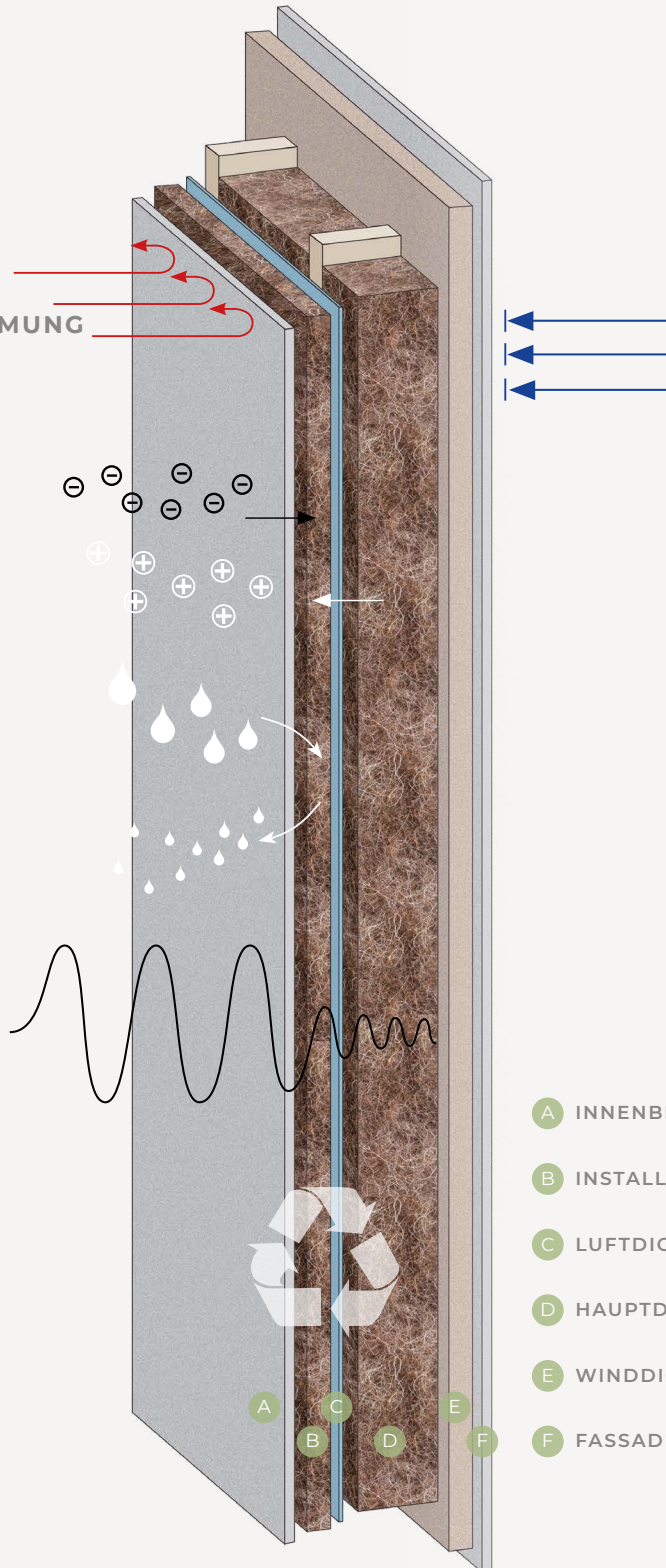
SCHALLSCHUTZ  
BRANDSCHUTZ



NACHWACHSEND



WOLLSCHUTZ



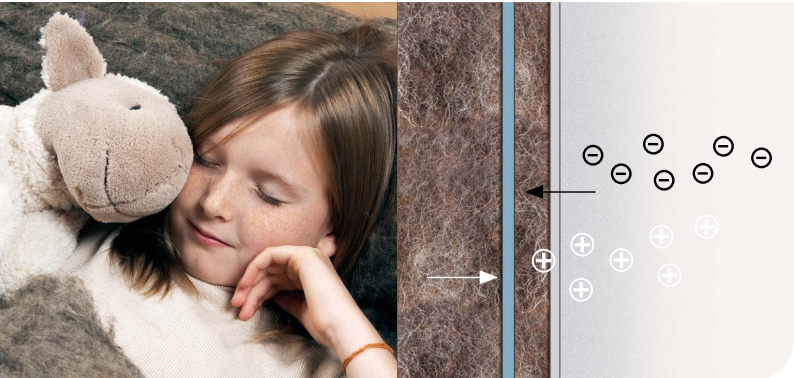
- (A) INNENBEKLEIDUNG
- (B) INSTALLATIONSEBENE **SOLENA**
- (C) LUFTDICHTUNG
- (D) HAUPTDÄMMEBENE **SOLENA**
- (E) WINDDICHTUNG
- (F) FASSADENBEKLEIDUNG

# SPÜREN SIE DAS PLUS AN WOHLGEFÜHL.

Schafwolle entfaltet von Natur aus ein Wohlfühlklima und fördert Ihre Gesundheit. **ISOLENA** ist nachweislich in der Lage, Schadstoffe und Gerüche abzubauen und bringt so die natürliche Raumluft zum Zirkulieren.



LUFTREINIGUNG

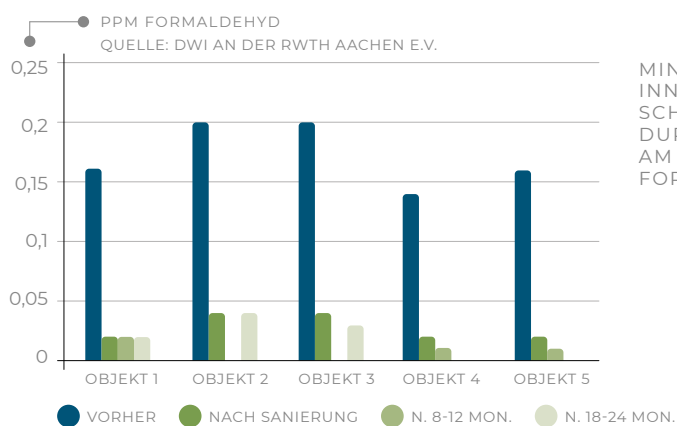


Investieren Sie in ein gesundes Raumklima. Voraussetzung dafür ist lediglich der Einbau von **ISOLENA** Schafwolle so nah als möglich im Innenraum. Zum Beispiel in den Installationsebenen, Zwischenwänden, Zwischendecken, innerhalb der Dampfbremse im Dachaufbau oder in den Akustikebenen.



## SCHAFWOLLE BEFREIT DIE LUFT VON SCHADSTOFFEN.

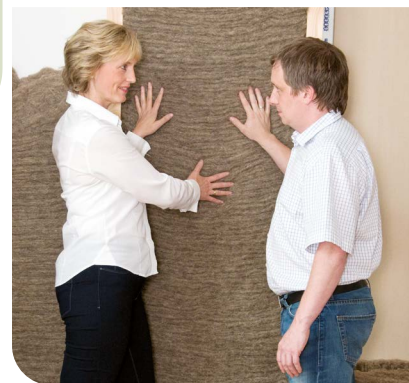
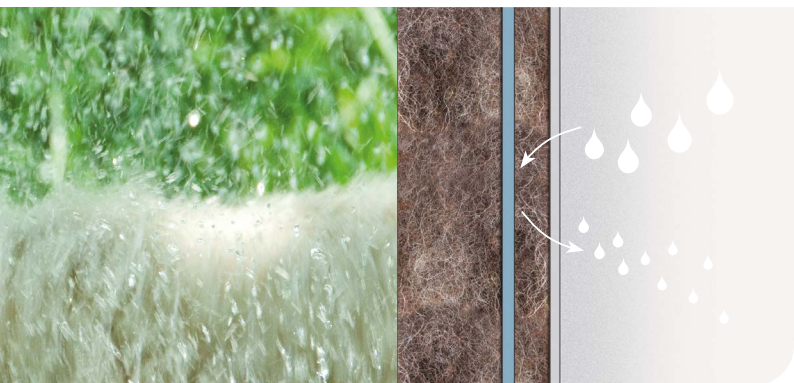
Das Geheimnis hinter dieser exzellenten Fähigkeit ist Keratin, der Eiweiß-Grundbaustein, aus dem die Schafwolle besteht. Die Moleküle der Aminosäuren-Seitenäste sind in der Lage, Schadstoffe wie Formaldehyd aufzunehmen und zu neutralisieren. Es kommt dabei zu einer chemischen Reaktion, wobei die Schadstoffe an diese Moleküle gebunden bzw. umgewandelt werden.



MINIMIERUNG DER  
INNENRAUM-  
SCHADSTOFFE  
DURCH SCHAFWOLLE  
AM BEISPIEL  
FORMALDEHYD.

# BRINGEN SIE IHRE RAUMFEUCHTE IN **BALANCE**.

Feuchte Wände irritieren die Gesundheit und schränken Ihr Wohlbefinden ein. **SOLENA** kann ein Drittel ihres Eigengewichts an Feuchtigkeit aufnehmen, ohne an Dämmqualität zu verlieren.



**SOLENA** wirkt hygroskopisch, das bedeutet, dass sie sich sehr schnell an die sie umgebende Raumluftfeuchtigkeit anpasst und Feuchtigkeit aufnimmt, wenn die Luftfeuchtigkeit höher ist als die Ausgleichsfeuchtigkeit der Wolle. Ist die Raumluft zu trocken, gibt sie die Feuchtigkeit auch wieder ab.

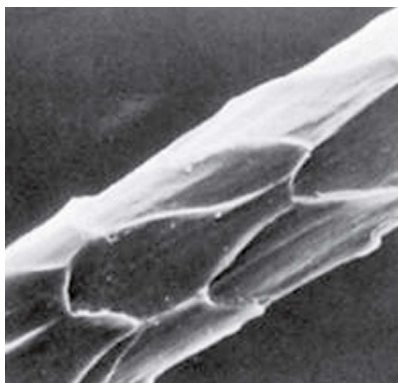




## DIE HYDROPHOBE WIRKUNG HÄLT EIN LEBEN LANG.

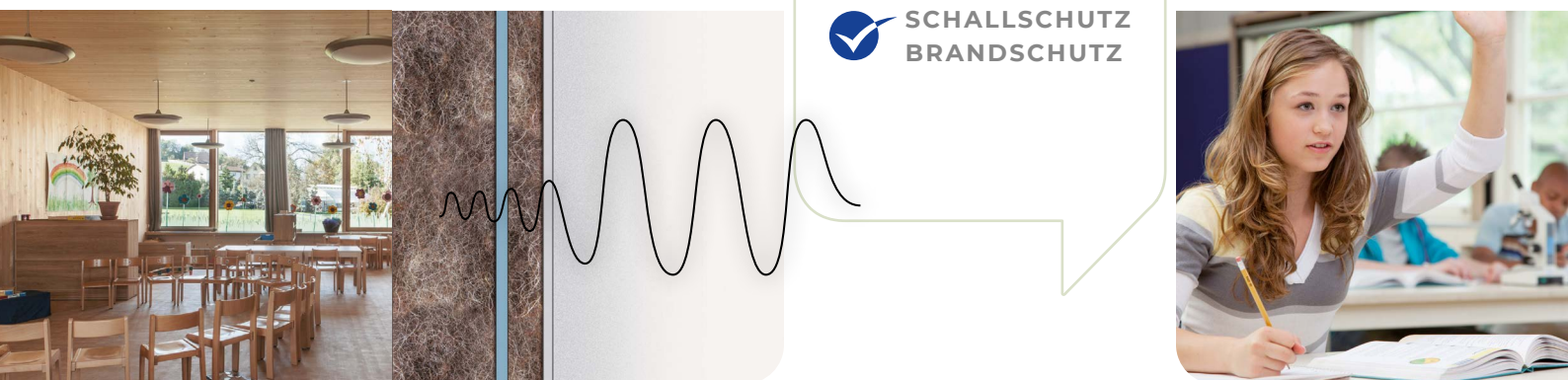
Schafwolle kann bis zu **33% ihres Eigengewichtes** an Feuchtigkeit aufnehmen, ohne an Dämmeigenschaft zu verlieren, ohne „nass“ zu sein. Sie behält ihre Bauschigkeit, ohne schädigende Einflüsse auf die Bausubstanz zu nehmen. Grund dafür ist die **einzigartige Struktur der Eiweißfaser**: Sie ist wasserresistent, also hydrophob. Eine Eigenschaft, die für kritische Einbausituationen – beispielsweise mit hoher Kondensatbildung – sehr von Vorteil ist. Und noch einen Vorteil bietet die Schafwolle: als Eiweißfaser bildet sie **keinen Nährboden für Schimmelpilze**. Deshalb ist die Schafwolle von Natur aus vor Schimmelpilzen geschützt.

SCHAFWOLLE UNTER DEM MIKROSKOP.



# SETZEN SIE MASSSTÄBE IN PUNKTO **SICHERHEIT.**

**ISOLENA** bietet in Sachen Brandschutz größte Sicherheit durch ihren hohen Flammpunkt. Das bestätigt auch die neue Brandschutzklassifizierung in der **Kategorie D**.



## EINZIGARTIG ZUVERLÄSSIG, DIE **BRANDKLASSIFIZIERUNG D NACH EN 13501-1**

**ISOLENA** bietet ab sofort mehr Sicherheit in Sachen Brandschutz. Aufgrund der konsequenten Nutzung von 100% Schafschurwolle, der speziellen **ISOLENA** Verarbeitungstechnologie und dem innovativen, biozidfreien Wollschutz IONIC PROTECT® erreichte **ISOLENA** die Brandklassifizierung D nach EN 13501-1.



## **BRANDSCHUTZKLASSIFIZIERUNG**

Klassifizierung zum Brandverhalten eines Akustikdeckenelements:

- Gelochte Gipskartonplatte Dicke 12 mm, Lochung Ø 18/18 – 5 mm
- **ISOLENA** Optimal Dicke 40 mm, Dichte 18 kg/m<sup>3</sup>, 60 mm Hinterlüftung

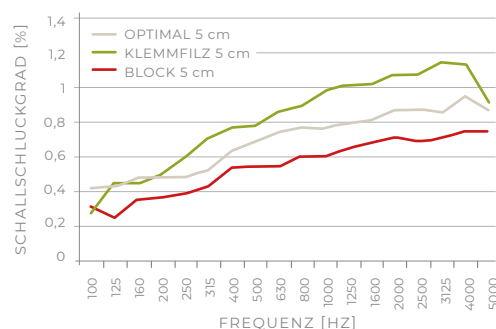
In Übereinstimmung mit der Önorm EN 13501-1 wird das beschriebene Bauprodukt bezüglich seines Brandverhaltens mit B s1, d0 klassifiziert. **ISOLENA** wird generell von den akkreditierten Stellen auf Herz und Nieren überprüft.



FOTO: © GEORG AERNI

## AUSGEZEICHNETER SCHALLSCHUTZ.

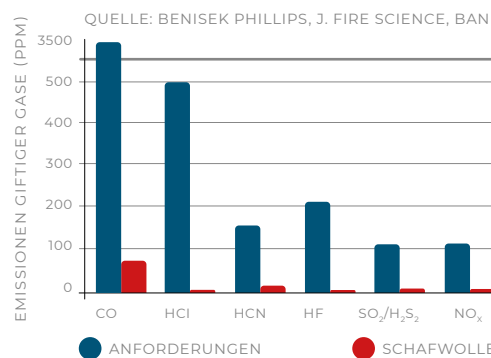
Schafwolle hat aufgrund der unterschiedlichen Faserfeinheit sehr gute Schallabsorptionseigenschaften für viele Akustiksituationen mit gehobenen Ansprüchen. Statten Sie Akustikdecken mit den speziellen **ISOLENA** Akustikvliesen oder ganz einfach mit **ISOLENA** Schafwollfilzen aus, damit Sie ungestört und hochkonzentriert Ihre wichtigen Gespräche führen können. Aus gutem Grund werden die **ISOLENA** Akustikprodukte von modernen Architekten, Bauphysikern und Bauherren vermehrt in Kindergärten und Schulen, Bürogebäuden, Veranstaltungsräumen, aber auch in Privathäusern als Akustikdämmstoffe in Installationsebenen und abgehängten Decken eingesetzt.



## BESTER BRANDSCHUTZ.

Die natürliche Faser der Schafwolle hat eine Selbstentzündungstemperatur von 560 – 600 °C. Diese liegt damit etwa doppelt so hoch wie bei Holz (270 °C). Dabei schmilzt sie von einer eventuellen Hitzequelle weg, ohne zu tropfen.

QUELLE: BENISEK PHILLIPS, J. FIRE SCIENCE, BAND 1 NOV./DEZ. 1983



SCHADSTOFFABBAU GIFTIGER GASE.

# VERTRAUEN SIE EINEM NACHWACHSENDEM DÄMMSTOFF.

**ISOLENA** stellt für umweltbewusste und ökologisch denkende Menschen den Dämmstoff der Gegenwart und Zukunft dar. Denn nur die Wolle von lebenden Schafen eignet sich zur Herstellung von Dämmstoffen mit solch hohen Qualitätsansprüchen. Nur diese ist und bleibt auch so dauerelastisch, bauschig und lebendig, wie sie zur Erfüllung der vielen Aufgaben als Dämmstoff sein muss.



## WOLLHERKUNFT.

Unsere Schafwolle kommt direkt aus der Natur, genauer: von Alpenschafen aus Österreich, Deutschland und der Schweiz. Sie integriert sich als einziger Naturdämmstoff zu 100% in den Naturkreislauf.



IONIC PROTECT® ist die wertvollste Erfindung seit Schafschurwolle als Dämmstoff Verwendung findet. Biozidfrei und nach EAD/CUAP geprüft.

Der innovative Wollschutz IONIC PROTECT® ist ein von **SOLENA** entwickeltes und markenpatentrechtlich geschütztes Verfahren. Durch eine Plasmaionenbehandlung der Wollfasern werden diese vor sämtlichen negativen Einflüssen, die am Bau vorkommen können, geschützt. Darüber hinaus sind unsere Produkte durch den Wollschutz **unbegrenzt lagerfähig**.

# VIelfÄLTIG ANWENDBAR.



**1 DACHAUSBAU**  
OPTIMAL  
PREMIUM



**2 DECKE**

**2A DECKE – Über-Kopf-Dämmen**  
OPTIMAL  
PREMIUM

**2B GESCHOSSDECKE, ZANGENDECKE –**  
waagrecht von oben gedämmt  
BLOCK  
PREMIUM

**2C SCHALLENTKOPPELUNG**  
SCHALLFILZ



**3 WAND INNEN & AUSSEN**  
OPTIMAL  
PREMIUM



**4 INNENAUSBAU, RAUMLUFTSANIERUNG**

**4A TRENNWÄNDE, INSTALLATIONSEBENE**  
OPTIMAL  
KLEMMFILZ

**4B ABGEHÄNGTE DECKE**  
OPTIMAL PLUS  
KLEMMFILZ

**4C SCHALLABSORBER DECKE**  
SCHALLFILZ



**5 BODEN**

**5A BODEN – waagrecht von oben gedämmt**  
BLOCK

**5B SCHALLENTKOPPELUNG**  
SCHALLFILZ  
SCHALLFILZ STREIFEN

**5C TRITTSCHALLDÄMMUNG**



**6 FENSTERDÄMMUNG**  
FUGENBAND  
LOSE WOLLE



1 2 3 4A 5 6 HOLZBAU



WANDEINBAU



BODENEINBAU



DACHEINBAU



AKUSTIKDECKE





### ISOLENA OPTIMAL

Wärmeleitfähigkeit:  $\lambda_{tr}$  0,038 W/mK  
Brandverhalten: D-s2, d0; CH: RF3  
Längenbezogener Strömungswiderstand  
 $r = 4,1 \text{ kPa s/m}^2$   
Dicke: 30 - 140 mm



### ISOLENA PREMIUM

Wärmeleitfähigkeit:  $\lambda_{tr}$  0,035 W/mK  
Brandverhalten: D-s2, d0; CH: RF3  
Dicke: 80 - 300 mm



### ISOLENA BLOCK

Wärmeleitfähigkeit:  $\lambda_{tr}$  0,042 W/mK  
Brandverhalten: E-s1, d0; CH: RF3  
Dicke: 30 - 160 mm



### ISOLENA OPTIMAL PLUS

Wärmeleitfähigkeit:  $\lambda_{tr}$  0,035 W/mK  
Brandverhalten: D-s2, d0; CH: RF3  
Aufbau geprüft: Bewerteter Schallabsorptionsgrad  $\alpha_w = 0,80$  (LH)  
Dicke: 30 - 80 mm



### ISOLENA KLEMMFILZ

Wärmeleitfähigkeit:  $\lambda_{tr}$  0,033 W/mK  
Brandverhalten: D-s2, d0; CH: RF3  
Längenbezogener Strömungswiderstand  
 $r = 10,2 \text{ kPa s/m}^2$   
Dicke: 30 - 80 mm



### ISOLENA TRITTSCHALL-DÄMMUNG MIT PAPIER

Trittschallverbesserung bis 21 dB  
Wärmedurchlasswiderstand:  $0,1 \text{ m}^2 \text{ K/W}$   
Dicke: 3,5 mm



### ISOLENA SCHALLFILZ

Brandverhalten: C-s2, d0; CH: RF2  
Längenbezogener Strömungswiderstand  $r = 29,5 \text{ kPa s/m}^2$   
Dicke: 9 & 18 mm



### ISOLENA SCHALLFILZ STREIFEN

Brandverhalten: C-s2, d0; CH: RF2  
Längenbezogener Strömungswiderstand  $r = 29,5 \text{ kPa s/m}^2$   
Dicke: 9 mm



### ISOLENA FUGENBAND

Brandverhalten: D-s2, d0; CH: RF3  
Schalldämmmaß:  $R_{s,w} (C; C_{tr}) \geq 62$  (-2; -5) dB

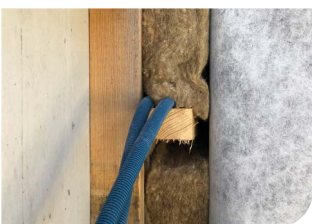


### ISOLENA LOSE WOLLE

Dampfdiffusionswiderstandszahl  $\mu = 1$



### FASSADENEINBAU



### FENSTEREINBAU



### HOLZRAHMENBAU



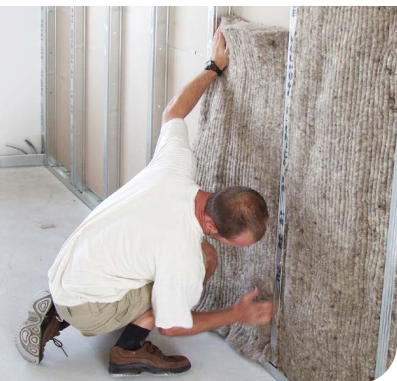
### BLOCKBOHLENBAU



# HÖCHSTE SICHERHEIT BEI DER VERARBEITUNG.



- ✓ Überprüfung aller Produktions-Chargen durch ein externes autorisiertes Prüflabor
- ✓ Wolle mit Wollschutz IONIC PROTECT® ausgerüstet: nach EAD/ CUAP geprüft
- ✓ Interne Qualitätsprüfung: Gewicht, Maße, Dichte und freiwillige Prüfung nach Kriterien des ETZ-Prüfplans (europäisch technische Zulassung)
- ✓ Einzigartige **SOLENA** permanent überwachte Rohdichte
- ✓ Jeder Quadratmeter **SOLENA**-Dämmstoff trägt unser persönliches Zertifikat, wir garantieren die beste Qualität und Verarbeitung für Ihr Wohlbefinden



**SOLENA** Schafwolldämmung wird maßgenau konfektioniert ausgeliefert. Damit ist sie leicht zu verarbeiten. Auf Staubmaske und Schutzkleidung kann verzichtet werden. In der weiteren Verarbeitung zeigt sich die Schafwolle als sehr **haut- und gesundheitsfreundlich**.

**SOLENA** liefert hochwertige Dämmstoffe für Fassade, Boden, Wand, Decke und Dach im Neubau und in der Gebäudesanierung. Zusätzliche Zeitersparnis beim Einbau bieten die Premium Dämmrollen mit neuer Festigkeit und hohen Dämmstärken – einlagig bis zu 300 mm ohne künstliche Zusatzstoffe.

**SOLENA**  
FOOD PACKAGING



**SOLENA**  
FENSTERZOPF – FZ07



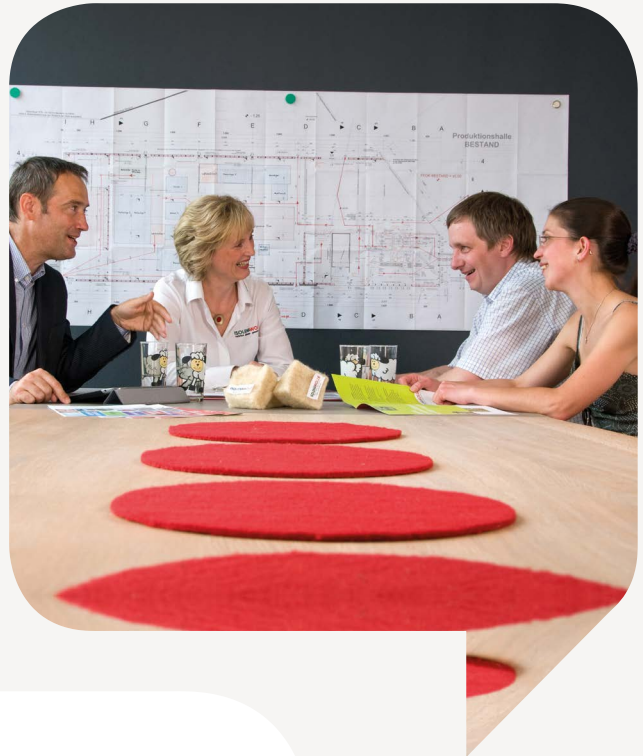
**SOLENA**  
POLIERSCHEIBEN



FRAGEN SIE AUCH  
NACH UNSEREN  
**SONDERPRODUKTEN**  
WIE DEM **FOOD PACKAGING**,  
**SOLENA** FENSTERZOPF,  
POLIERSCHEIBEN, UVM.



# AUSGEZEICHNET BERATEN.



**klimaaktiv**



Partner



**Energy  
Globe  
Award**



**THE CAMPAIGN FOR WOOL**  
PATRON: HRH THE PRINCE OF WALES

# KOMMT IN DEN **BESTEN** HÄUSERN VOR.



## **BLOCKHAUS ERLER, CH**

**AUSFÜHRENDER** – HANS KOSTER  
BLOCKHAUSBAU  
**EINSATZ** – SCHAFWOLLDÄMMUNG ZWISCHEN  
DEN BLOCKBOHLEN UND ALLEN WEITEREN  
DÄMMEBENEN



## **EINFAMILIENHAUS HÖFLER, AT**

**BAUHERR** – FAMILIE HÖFLER  
**AUSFÜHRENDER** – HOLZFASSADE – FIRMA  
BUCHNER; PUTZFASSADE – FIRMA KERN  
**EINSATZ** – SCHAFWOLLDÄMMUNG IN DER  
FASSADE



## **EINFAMILIENHAUS MIESENBERGER, AT**

**BAUHERR** – FAMILIE MIESENBERGER  
**ARCHITEKT** – SCHNEIDER & LENGAUER  
**AUSFÜHRENDER** – BÖHMERWALD-HOLZ REG.  
GENMBH  
**EINSATZ** – SCHAFWOLLDÄMMUNG DACH UND  
WÄNDE



## **BREGENZER FESTSPIELHAUS, AT**

**BAUHERR** – AMT DER LANDESHAUPTSTADT  
BREGENZ  
**ARCHITEKT** – DIETRICH/UNTERTRIFALLER  
ARCHITEKTEN ZT GMBH  
**AUSFÜHRENDER** – TROCKENBAU MÜNCHEN  
GMBH  
**EINSATZ** – SCHALLDÄMMUNG (AKUSTIKDECKE)



## **BETRIEBSGEBÄUDE FA. MULTIKRAFT, AT**

**BAUHERR** – MULTIKRAFT (STUMPFLHOF)  
**ARCHITEKT** – ARCHITEKTURBÜRO ARKADE ZT  
GMBH  
**AUSFÜHRENDER** – HEMA HOLZBAU  
**EINSATZ** – SCHAFWOLLDÄMMUNG DACH,  
BÖDEN, (TLW.) WAND

*„Mein Hauptaugenmerk  
lag auf behaglichem  
und gesundem Wohnklima.  
Außerdem hat mich überzeugt,  
dass ISOLENA bei allfälliger  
Entsorgung wieder in den  
ökologischen Kreislauf  
rückgeführt werden kann.“*

NORBERT MIESENBERGER, BAUHERR

*„Vor 16 Jahren habe ich das erste Haus biologisch gebaut, atmungsaktiv, ohne Kunststoff. Das angenehme Verarbeiten, die Natürlichkeit, das Wohlfühlklima und das Feuchteverhalten der Schafwolle haben mich voll überzeugt.“*

FRANZ PETER KUNZ



#### KINDERGARTEN MONDSEE, AT

**BAUHERR** – MONTESSORI WALDKINDERGARTEN  
**ARCHITEKT** – DI DAVID EBNER  
**AUSFÜHRENDER** – JAKOB EBNER BAUGMBH  
**EINSATZ** – GESAMTPROJEKT MIT SCHAFWOLLDÄMMUNG



#### PASSIVHÄUSER/ EINFAMILIENHÄUSER, AT

**BAUHERR** – FAMILIE AICHHOLZER  
**ARCHITEKT** – MAGK ARCHITEKTUR AICHHOLZER KLEIN ZT OG  
**AUSFÜHRENDER** – ZIMMEREI PROKSCH-WEILGUNI OEG  
**EINSATZ** – SCHAFWOLLDÄMMUNG WÄNDE UND DECKE



#### KLIMASCHUTZ SUPERMARKT, AT

**BAUHERR** – SPAR ÖSTERREICHISCHE WARENHANDELS-AG  
**ARCHITEKT** – ARCH. DI REINHOLD KROH  
**AUSFÜHRENDER** – SECCO CONSTRUCT GMBH  
**EINSATZ** – SCHAFWOLLDÄMMUNG WÄNDE



#### SCHULE FELBEN-WELLHAUSEN, CH

**BAUHERR** – OBERSTUFENGEMEINDE FRAUENFELD  
**EINSATZ** – SCHAFWOLLDÄMMUNG IN DECKEN UND WÄNDE ZUR LUFTREINIGUNG UND SCHADSTOFFSANIERUNG



#### GEMEINDEZENTRUM LUDESCH – HAUS DER ZUKUNFT, AT

**BAUHERR** – GEMEINDE LUDESCH  
**ARCHITEKT** – ARCHITEKTURBÜRO DI HERMANN KAUFMANN  
**AUSFÜHRENDER** – ARGE WUCHER BAUUNTERNEHMEN GMBH & CO KG UND SUTTER HOLZBAU GESMBH  
**EINSATZ** – SCHAFWOLLDÄMMUNG ZWISCHENWAND, SCHALLDÄMMUNG (AKUSTIKDECKE), INSTALLATIONSEBENE



*„Wir wollen Häuser wie Pflanzen und Städte als Teil der Natur bauen und bewirtschaften.“*

PHILIPP KAUFMANN  
 ÖGNI-GRÜNDUNGSPRÄSIDENT  
 (AUSTRIAN SUSTAINABLE BUILDING COUNCIL)



isolena.at



@lehnerwool

FÜR REGELMÄSSIGE  
INFORMATIONEN JETZT ZUM  
NEWSLETTER ANMELDEN

