

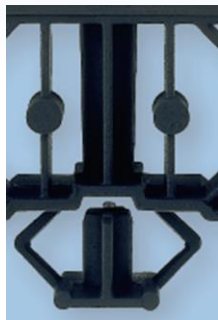
**Prima**<sup>®</sup>  
Damit bauen Profis

# TRAUF ELEMENT

## TECHNISCHES DATENBLATT

Für ebene, kleinformatige Bedachungsmaterialien (Schiefer, Biber, usw.). Zur Belüftung zwischen Dachhaut und Dachstein, ersetzt die unterste Traufplatte, schützt vor Eintrieb von Kleintieren.

<b>Technische Daten: Prima Traufelement ohne Kamm schwarz / Art.Nr.: 1153050</b>	
Länge	1.000 mm
Höhe	30 mm
Lüftungsquerschnitt	ca. 200 cm <sup>2</sup>
Werkstoff	Hochwertiger witterungs- und UV-beständiger Kunststoff, PP



Klippbare Abstands- und Stabilitätshalter passen sich jeder Einbausituation an.

**Hersteller:**

IVT Industrie-Vertrieb-Technik GmbH & Co. KG, 59439 Holzwickede  
Tel.: +49 2301 91011-0, Fax: +49 2301 91011-24

**Lieferform:**

14 Karton á 100 Stück pro Palette

**Vertrieb:**

EUROBAUSTOFF Handelsgesellschaft mbH & Co. KG  
Daimlerstr. 5d, 76185 Karlsruhe

Auf dem Hohenstein 2, 61231 Bad Nauheim  
Tel.: +49 6032 805-0, Fax: +49 6032 805-265  
E-Mail: [prima@eurobaustoff.de](mailto:prima@eurobaustoff.de), [www.eurobaustoff.de](http://www.eurobaustoff.de)