

Germania antik®

Eigenschaften

- Erfüllt EN 1338 DI(K)
- Gealterte Oberflächen
- Nuancierte Farben
- Kombinierte Lage im wilden Verband (verlegegerecht)
- 8 und 10 cm Dicke
- Rustikale, gealterte Kanten
- Frost-/Tausalz widerstandsfähig
- Rutschhemmung nach DIN 51130 bzw. DGUV Regel 108-003: R13
- Ergänzungsprogramm: Ökopflaster, Palisaden und Mauer



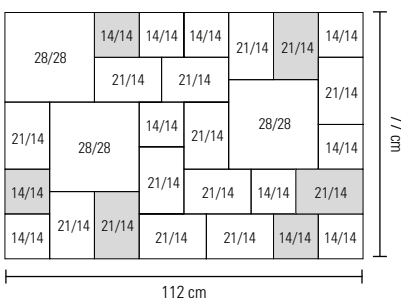
Germania antik, Titangrau, wilder Verband aus 3 Formaten in M 901

Verlegung im wilden Verband

Der kombinierte wilde Verband nach Muster M 901 lässt sich wegen der vorsortierten Lagen einfach verlegen. Es müssen lediglich an den aneinanderstoßenden Lagengrenzen einige sich gegenüberliegende Steine getauscht werden, um durchgehende Fugen zu vermeiden. Dazu werden erst einige Lagen von den Paletten abgenommen und verlegt. Anschließend werden bei den durchlaufenden Fugen die unten farblich abgebildeten Schlüsselsteine gegeneinander ausgetauscht.

Hinweis: Zur Erreichung eines optimalen Farbspiels in der Fläche empfehlen wir eine aus mehreren Paketen gemischte Handverlegung.

M 901 Liefereinheit

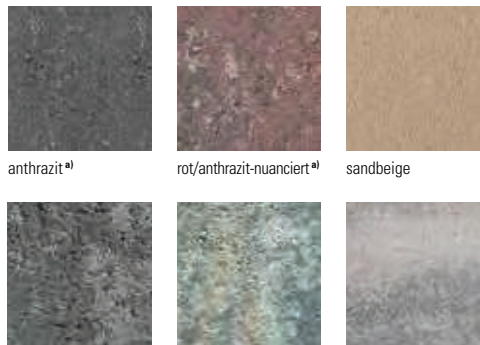


| Rastermaß/cm | Verlegeeinheit/Stk. |
|--------------|---------------------|
| 14/14 | 11 |
| 21/14 | 14 |
| 28/28 | 3 |

Kleinste Verlegeeinheit:
Lage=0,86 m²

Standardfarben

gealtert



anthrazit^{a)}

rot/anthrazit-nuanciert^{a)}

sandbeige

grau/anthrazit-nuanciert

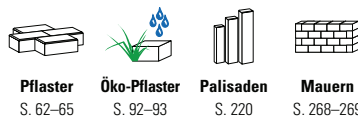
muschelkalk-nuanciert

Titangrau

a) Nur in den Regionen Nord, Ost und West erhältlich.

Weitere Farben auf Anfrage.

System



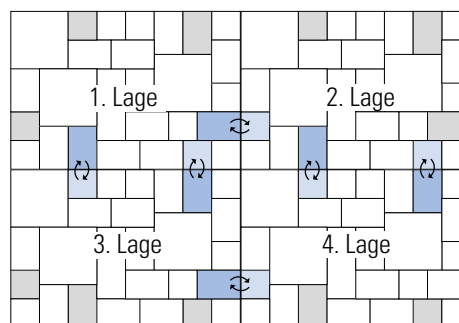
Pflaster
S. 62-65

Öko-Pflaster
S. 92-93

Palisaden
S. 220

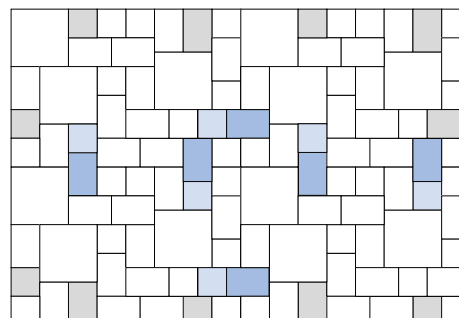
Mauern
S. 268-269

Verlegung/Steintauch (vorher)



Zur Vermeidung durchlaufender Fugen sind die farblich abgebildeten Schlüsselsteine lagenweise gegeneinander auszutauschen!

Ergebnis (nachher)





gealtert, rustikale Kanten



Verlegemuster
S. 128–131

| Produkteigenschaften | | | | Einsatzbereiche | | | | | | | | |
|--|--------------------------|---|----|-----------------------|---------------------------|---------------------------|---|---|---|--------------------------|---|---|
| Bezeichnung | Rastermaß (L x B x D) cm | | | ca. kg/m ² | ca. Bedarf/m ² | Überwiegend Schwerverkehr | Pkw-Verkehr mit geringem Schwerverkehrsanteil | Überwiegend Pkw, gelegentlicher Lieferverkehr | Gelegentliche Pkw-Nutzung, ruhender Verkehr | Ausschließlich Fußgänger | | |
| Normalsteine | 14 | x | 14 | x | 8 | 180 | 51 St. | ● | ● | ● | ● | ● |
| | 21 | x | 14 | x | 8 | 180 | 34 St. | ● | ● | ● | ● | ● |
| wilder Verband (kombinierte Lage, verlegegerecht, M 901) | 14 | x | 14 | x | 8 | 180 | 1 Lage entspricht 0,86 m ² | ● | ● | ● | ● | ● |
| | 21 | x | 14 | x | 8 | | | ● | ● | ● | ● | ● |
| Normalsteine | 14 | x | 14 | x | 10 | 225 | 51 St. | ● | ● | ● | ● | ● |
| | 21 | x | 14 | x | 10 | 225 | 34 St. | ● | ● | ● | ● | ● |

● geeignet ● bedingt geeignet ● nicht geeignet



Germania antik, muschelkalk-nuanciert, wilder Verband aus 3 Formaten in M 901, Hotel Germania in Wissen