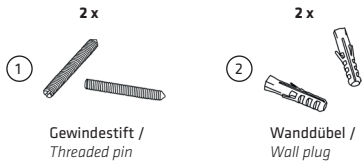


## Hausnummern mit verdeckter Befestigung / House numbers with invisible fixation

### MITGELIEFERTES ZUBEHÖR / INCLUDED ACCESSORIES

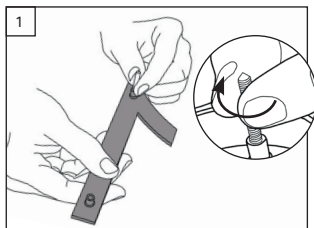
Bitte überprüfen Sie die Lieferung vor Beginn der Montage auf Vollständigkeit und einwandfreien Zustand. Bei Schäden, die während der Montage auftreten, können wir Ihnen keinen Garantieanspruch zugestehen. / Please check delivery before you start mounting. Everything has to be complete and in a faultless condition. We are not liable for damages resulting from mounting.



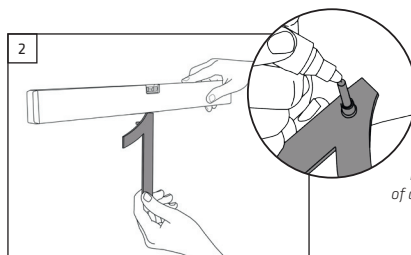
### WAS SIE ZUR MONTAGE NOCH BENÖTIGEN / WHAT YOU NEED FOR MOUNTING



### WANDMONTAGE / WALLMOUNTING

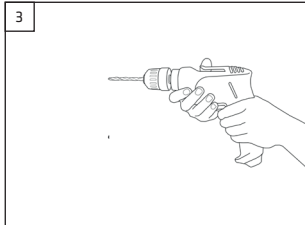


Gewindestifte (1) mit der Spitze nach außen in die Innengewindebuchsen drehen / Screw threaded pin (1) (with cone point to the outside) in thread nut

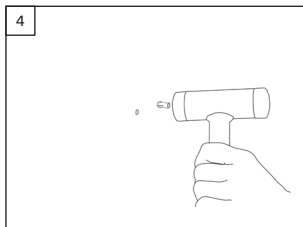


Hausnummer mit Wasserwaage ausrichten und zur Markierung der Bohrlöcher die Hausnummer leicht gegen die Wand drücken / Align the house number with a water level and carefully push it against the wall for marking the drilling holes

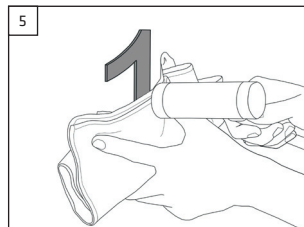
**TIPP:** Spitzen der Gewindestifte für eine bessere Sichtbarkeit der Markierungen vorher mit einem abfärbenden Stift oder einem Stück Kreide markieren / *Tip:* Mark the peak of the threaded pins with a pen or a piece of chalk before for a better visibility.



3  
Markierte Punkte mit 6-er Steinbohrer bohren  
/ Drill highlighted dots with a 6 mm masonry  
drill



4  
Dübel (2) in die gebohrten Löcher stecken /  
Stick wall plugs (2) in the holes



5  
Hausnummer auf die Dübel stecken und mit  
Gummihammer und einem sauberen Tuch die  
Hausnummer vorsichtig in die Wand drücken  
/ Stick the house number to the wall plug and  
press it carefully with a clean cloth and a rubber  
mallet into the wall.

---

Diese Anleitung steht auch auf unserer Homepage [www.max-knobloch.com](http://www.max-knobloch.com) im Servicebereich zum Download bereit. Modell- und technische Änderungen sowie Irrtümer vorbehalten. Alle Inhalte sind urheberrechtlich geschützt. / You can find this instruction on our homepage [www.max-knobloch.com](http://www.max-knobloch.com) in the service section. Models and technical details subject to change, errors excepted. All contents are copyrighted.

Max Knobloch Nachf. GmbH, Hermann-Otto-Schmidt-Straße 4, 04720 Döbeln / Germany  
Telefon: +49 (0) 34 31-60 64 -200 | Fax: +49 (0) 34 31-60 64 -209 | E-Mail: [info@max-knobloch.com](mailto:info@max-knobloch.com)  
[www.max-knobloch.com](http://www.max-knobloch.com) | [facebook.com/knobloch1869](https://www.facebook.com/knobloch1869)