

Die korrekte Größe finden

Die richtige Größe ist entscheidend für die Funktionalität der Arbeitskleidung, den Komfort und Ihre Sicherheit. Viele Produkte aus dem Sortiment von MASCOT können sowohl von Herren als auch von Damen genutzt werden. Zusätzlich finden Sie Produkte, die speziell für Damen entworfen wurden, sowie eine Auswahl für Kinder.

Um die richtige Größe zu finden, benötigen Sie möglichst exakte Maße – lassen Sie sich also gerne von einer zweiten Person helfen. Messen Sie nah am Körper. Denken Sie auch an die Schrittlänge, da viele von MASCOTs Hosen in drei verschiedenen Schrittlängen erhältlich sind.

Als Frau stehen Ihnen mehrere Möglichkeiten zur Auswahl

Einen Teil des Sortiments von MASCOT gibt es in einer oder in mehreren Passformen. Wenn Sie sich für ein Produkt für Damen entscheiden, nehmen Sie zum Messen die Damenpassform und das Größenschema für Frauen als Grundlage. Ein Teil der Herrenprodukte passt Frauen ebenfalls. Wenn Sie ein Herrenprodukt auswählen, nehmen Sie zum Messen entsprechend die Herrenpassform und das Größenschema für Herren als Grundlage.

Nach Herrenpassform messen



Nach Damenpassform messen



H. Kopfumfang

Messen Sie den Kopfumfang.

P. Kragenweite

Rund um den Hals, ca. 1 cm über dem Schlüsselbein gemessen.

A. Brustumfang

An der breitesten Stelle der Brust gemessen.

K1. Taillenumfang

Messen Sie den Taillenumfang etwas oberhalb des Bauchnabels. Das Maßband muss eng anliegen.

K2. Taillenumfang

Messen Sie den Taillenumfang etwas unterhalb des Bauchnabels. Das Maßband muss eng anliegen.

K3. Taillenumfang

Messen Sie die Taillenweite dort, wo Ihre Taille am schmalsten ist. Die Taillenweite wird zusammen mit der Hüftweite zur Ermittlung der Passform verwendet: DIAMOND oder PEARL.

L1. Hüftumfang

Messen Sie den Umfang am breitesten Punkt der Hüfte.

L2. Hüftumfang

Wird bei geschlossenen Beinen dort gemessen, wo die Hüfte am breitesten ist. Bei den Damenprodukten von MASCOT bestimmt die Hüftweite, welche Größe Sie wählen sollten.

E. Schrittlänge

Die Schrittlänge wird an der Innenseite des Beins vom Schritt bis zum Boden (barfuß) gemessen.

T. Höhe

Ihre Höhe vom Scheitel bis zur Fußsohle.

So lesen Sie Ihre Größe aus dem Schema ab

HERREN

T-Shirts, Sweatshirts, Jacken und sonstige Oberteile, sowie Overalls.

	C42	C43	C44	C45	C46	C47	C48	C49	C50	C51	C52	C54	C56	C58	C60	C62	C64	C66	C68	C70	C72	C74
	XXS		XS		S				M		L		XL	2XL		3XL		4XL		5XL		6XL
A - Brustumfang (cm)	84	86	88	90	92	94	96	98	100	102	104	108	112	116	120	124	128	132	136	140	144	148
A - Brustumfang (inch)	33		34.5		36		38		39.5		41	42.5	44	45.5	47	49	50.5	52	53.5	55	56.5	58

Hemden (Arbeitshemd)

	C42	C43	C44	C45	C46	C47	C48	C49	C50	C51	C52	C54	C56	C58	C60	C62	C64	C66	C68	C70	C72
	XXS		XS		S				M		L		XL	2XL		3XL		4XL		5XL	
P - Halsumfang (cm)					37-38				39-40		41-42		43-44	45-46		47-48	49-50		51-52		53-54
P - Halsumfang (inch)					14.5				15.5		16.5		17.5	18		19	19.5		20		21

Hosen/Latzhosen

EU	C42	C43	C44	C45	C46	C47	C48	C49	C50	C51	C52	C54	C56	C58	C60	C62	C64	C66	C68	C70	C72	C74
UK/US	27	28	28.5	29.5	30.5	31.5	32.5	33.5	34.5	35.5	36.5	38.5	40.5	42.5	44.5	46.5	48.5	50.5	52.5	54.5	56.5	58
F/CH	36	37	38	39	40	41	42	43	44	45	46	48	50	52	54	56	58	60	62	64	66	68
	XXS		XS		S				M		L		XL	2XL		3XL		4XL		5XL		6XL
K1/K2 - Taillenumfang (cm)*	68	70	73	75	78	80	83	85	88	90	93	98	103	108	113	118	123	128	133	138	143	148
K1/K2 - Taillenumfang (inch)*	27	28	28.5	29.5	30.5	31.5	32.5	33.5	34.5	35.5	36.5	38.5	40.5	42.5	44.5	46.5	48.5	50.5	52.5	54.5	56.5	58
L1 - Hüftumfang (cm)	90	92	94	96	98	100	102	104	106	108	110	114	118	122	126	130	134	138	142	146	150	154
L1 - Hüftumfang (inch)	35.5	36	37	38	38.5	39.5	40	41	41.5	42.5	43	45	46.5	48	49.5	51	52.5	54	56	57.5	59	60.5

*Latzhosen sind nicht in ungeraden Größen erhältlich.

E - Schrittlänge (cm)	76	82	90
E - Schrittlänge (inch)	30	32	35

Jeans

K1/K2 - Taillenumfang (inch)	29	30	31	32	33	34	36	38	40
K1/K2 - Taillenumfang (cm)	73	76	78,5	81	83,5	86	91	96	101

E - Schrittlänge (inch)	30	32	34	36
E - Schrittlänge (cm)	76	82	87	92

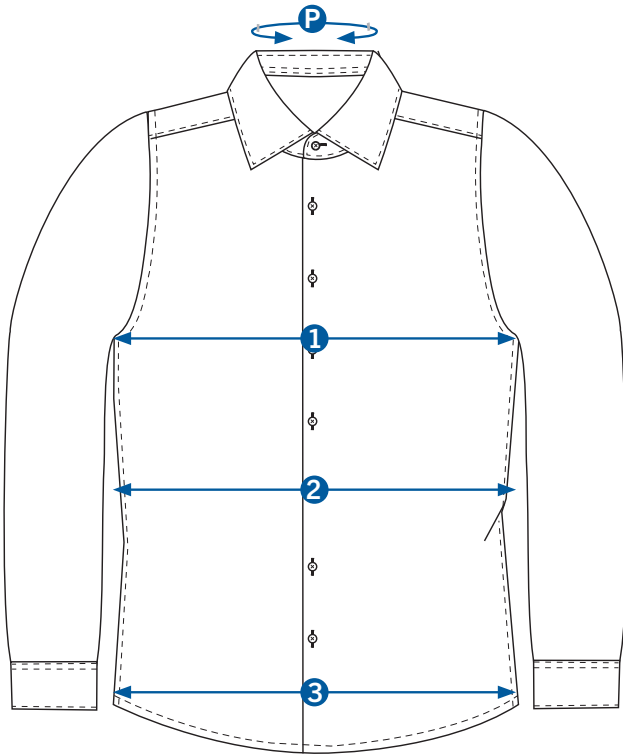
Kopfbedeckungen

	S	M	L	XL	2XL					
H - Kopfumfang (cm)	54	55	56	57	58	59	60	61	62	63
H - Kopfumfang (inch)	21	21.5	22	22.5	23	23.25	23.5	24	24.5	25

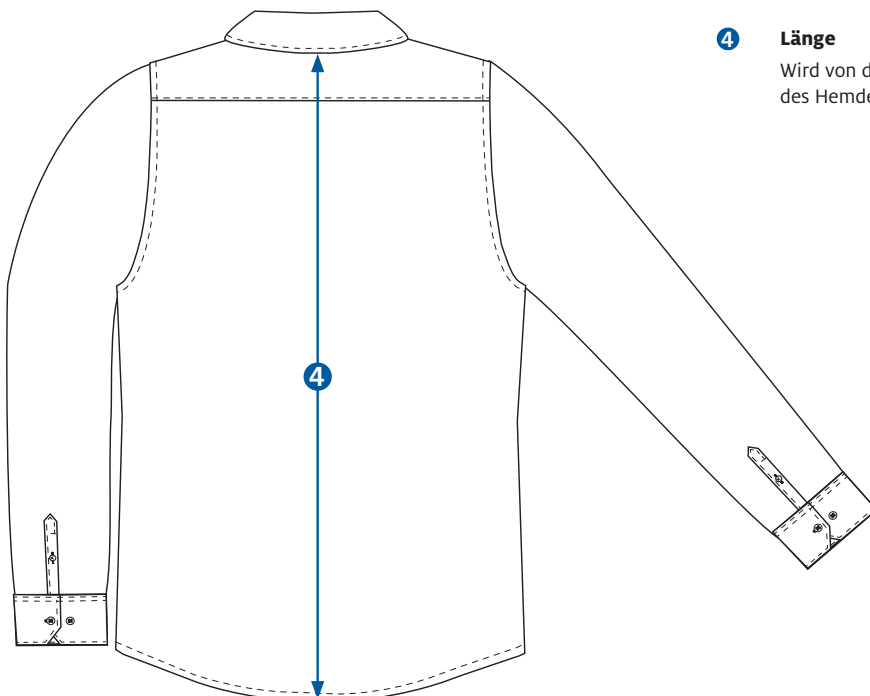
So finden Sie Ihre Hemdengröße

Im MASCOT-Sortiment finden Sie eine Auswahl an klassischen Hemden für Herren. Die Hemden sind in verschiedenen Passformen und in den Qualitäten Basic, Premium und Signature erhältlich.

Um die richtige Größe zu finden, können Sie die Maße eines Ihrer Hemden nutzen. Vergleichen Sie diese Maße mit den Angaben in der Maßtabelle für die von Ihnen gewünschte Passform und wählen Sie Ihre Größe aus.



- P Kragenweite**
Ihr Halsumfang. Rund um den Hals, ca. 1 cm über dem Schlüsselbein gemessen.
- 1 Brustumfang**
Wird unter der Achselhöhle gemessen. Multiplizieren Sie den Wert mit zwei, um das Gesamtmaß zu erhalten.
- 2 Taillenumfang**
Wird an der schmalsten Stelle des Hemdes gemessen. Multiplizieren Sie den Wert mit zwei, um das Gesamtmaß zu erhalten.
- 3 Unterkante**
Wird in einer geraden Linie am unteren Rand des Hemdes gemessen. Multiplizieren Sie den Wert mit zwei, um das Gesamtmaß zu erhalten.



- 4 Länge**
Wird von der Unterkante des Kragens bis zum unteren Rand des Hemdes gemessen.

Hemden – Schmale Passform

Größe	37	38	39	40	41	42	43	44
	37-38		39-40		41-42		43-44	
P – Kragenweite (cm)	37	38	39	40	41	42	43	44
P – Kragenweite (inch)	14.5	15	15.5	15.5	16	16.5	17	17.5
1 – Brustumfang (cm)	102	102	108	108	114	114	122	122
1 – Brustumfang (inch)	40	40	42.5	42.5	45	45	48	48
2 – Taillenumfang (cm)	94	94	100	100	106	106	114	114
2 – Taillenumfang (inch)	37	37	39.5	39.5	41.5	41.5	45	45
3 – Unterkante (cm)	98	98	104	104	110	110	118	118
3 – Unterkante (inch)	38.5	38.5	41	41	43.5	43.5	46.5	46.5
4 – Länge (cm)	79	79	80	80	81	81	82	82
4 – Länge (inch)	31	31	31.5	31.5	32	32	32.5	32.5

Hemden – Moderne Passform

Größe	37	38	39	40	41	42	43	44	45	46	47	48
	37-38		39-40		41-42		43-44		45-46		47-48	
P – Kragenweite (cm)	37	38	39	40	41	42	43	44	45	46	47	48
P – Kragenweite (inch)	14.5	15	15.5	15.5	16	16.5	17	17.5	17.5	18	18.5	19
1 – Brustumfang (cm)	108	108	114	114	120	120	128	128	136	136	144	144
1 – Brustumfang (inch)	42.5	42.5	45	45	47	47	50.5	50.5	53.5	53.5	56.5	56.5
2 – Taillenumfang (cm)	102	102	108	108	114	114	122	122	130	130	138	138
2 – Taillenumfang (inch)	40	40	42.5	42.5	45	45	48	48	51	51	54.5	54.5
3 – Unterkante (cm)	106	106	112	112	118	118	126	126	134	134	142	142
3 – Unterkante (inch)	41.5	41.5	44	44	46.5	46.5	49.5	49.5	53	53	56	56
4 – Länge (cm)	79	79	80	80	81	81	82	82	83	83	84	84
4 – Länge (inch)	31	31	31.5	31.5	32	32	32.5	32.5	32.5	32.5	33	33

Hemden – Klassische Passform

Größe	40	41	42	43	44	45	46	47	48	49	50		
	39-40	41-42		43-44		45-46		47-48		49-50		51-52	53-54
P – Kragenweite (cm)	40	41	42	43	44	45	46	47	48	49	50	52	54
P – Kragenweite (inch)	15.5	16	16.5	17	17.5	17.5	18	18.5	19	19.5	19.5	20.5	21.5
1 – Brustumfang (cm)	120	126	126	134	134	142	142	150	150	158	158	166	174
1 – Brustumfang (inch)	47	50	50	53	53	56	56	59	59	62	62	65.5	68.5
2 – Taillenumfang (cm)	120	126	126	134	134	142	142	150	150	158	158	166	174
2 – Taillenumfang (inch)	47	49.5	49.5	53	53	56	56	59	59	62	62	65.5	68.5
3 – Unterkante (cm)	120	126	126	134	134	142	142	150	150	158	158	166	174
3 – Unterkante (inch)	47	49.5	49.5	53	53	56	56	59	59	62	62	65.5	68.5
4 – Länge (cm)	80	81	81	82	82	83	83	84	84	84	84	84	84
4 – Länge (inch)	31.5	32	32	32.5	32.5	32.5	32.5	33	33	33	33	33	33