



xella

Multipor Fassadendämmsystem (WDVS)  
**Grundschrirte der Verarbeitung**

multipor

1



Werkzeuge  
und Material

2



Variante  
Sockelabschluss  
mit Kunststoffso-  
ckelschiene:  
Bohren

3



Kunststoff-  
sockel-  
schiene,  
gedübelt

4



Leichtmörtel  
anmischen

5



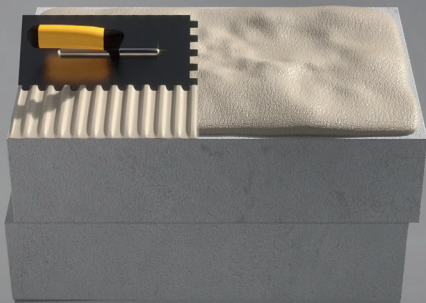
5 Minuten  
warten und  
nochmals  
rühren

6



Leichtmör-  
tel auf die  
Rückseite der  
Dämmplatte  
auftragen

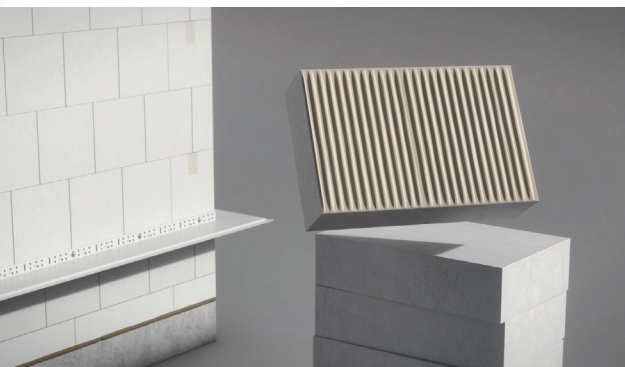
7



Leichtmörtel durchkäm-  
men

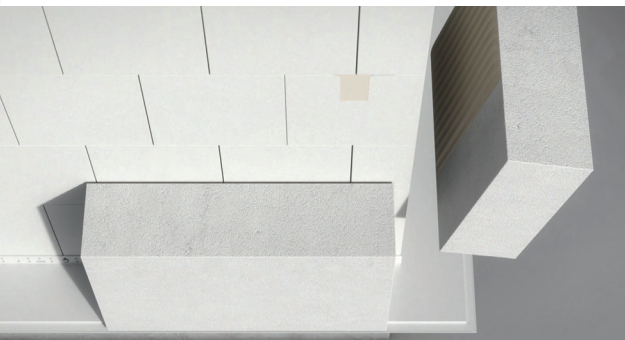
- 12er-Traufel bis 140 mm
  - 15er-Traufel ab 160 mm
- Dämmstoff-  
dicke

8



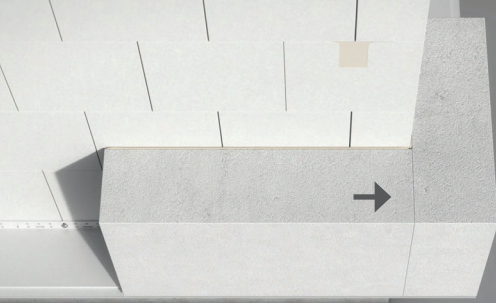
Mörtel  
vollflächig  
auf Mineral-  
dämmplatte

9



An der Wand  
ansetzen,  
andrücken  
und...

10



...einschieben,  
Stoß- und  
Lagerfuge  
dicht gestoßen

11



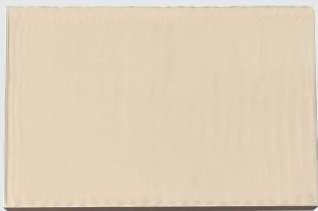
Stege aus  
Multipor  
Leichtmörtel

12



Stege ver-  
wischen beim  
Einschieben  
zu ...

13



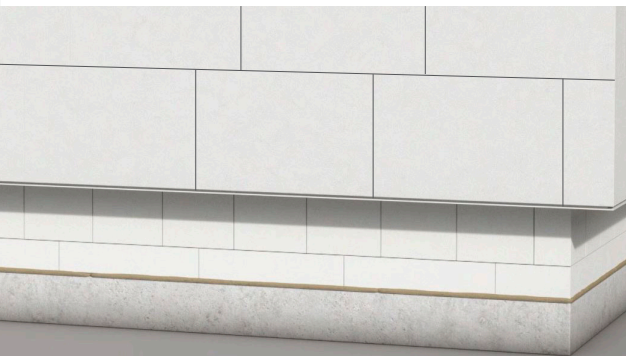
... einer  
vollflächigen  
Verklebung

14



Erste Reihe  
waagrecht  
ausrichten.  
Stoß- und  
Lagerfuge  
werden nicht  
verklebt.v

15



Überbinde-  
maß von 15  
cm berücksichtigen

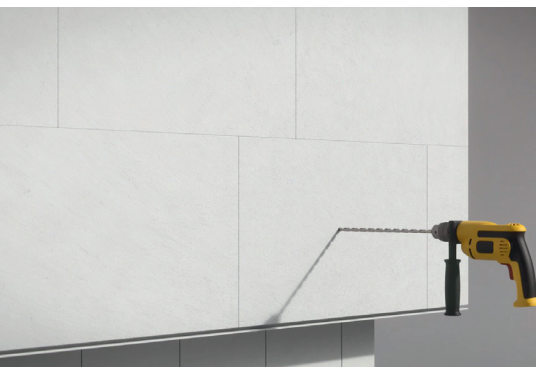


16



Unebenheiten  
beis Schleifen

17



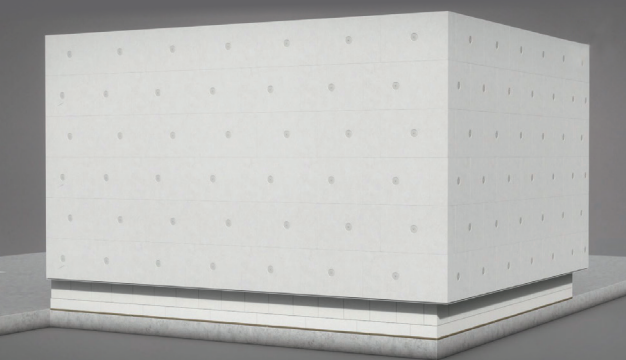
Dübelbohrer  
bohren

18



Schraubdübel  
oberflächen-  
bündig setzen

19



Die Schraubdübel vor dem Armieren setzen

20



Schleifstaub abfeigen

21



Sockelabschlussprofil, falls erforderlich, setzen



22



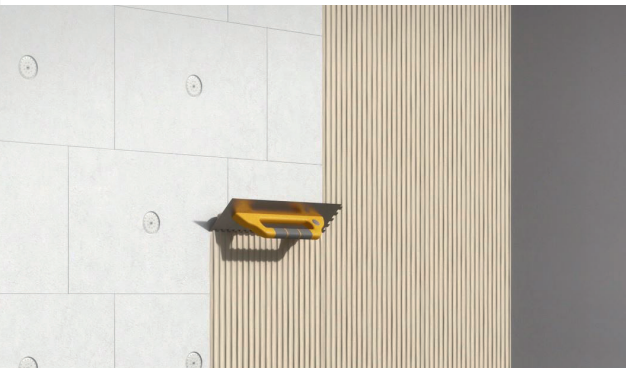
Sockelabschlussprofil  
in Leichtmörtel  
einbetten

23



Eckprofil in  
Leichtmörtel  
einbetten

24



Leichtmörtel  
mit 12 mm-  
Zahntraufel  
(5 mm dick)  
aufziehen



25

Armierungsgewebe auflegen. Die Bahnen mit ca. 10 cm Überlappung verlegen.



26

Armierungsgewebe ins obere Drittel einbetten



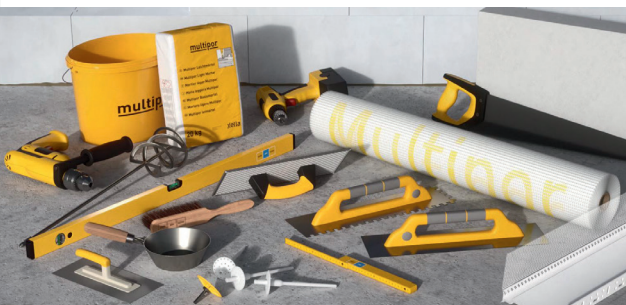
27

2 bis 3 mm Multipor Oberputz auftragen und abschleifen. Gesamtputzdicke max. 8 mm (Armierung und Oberputz)

28

Oberputz  
strukturieren.  
Anschließend  
Farbanstriche  
mit Silikat-  
farbe

29



Alle Werkzeuge erhältlich unter  
[www.multipor-werkzeugshop.de](http://www.multipor-werkzeugshop.de)

30



Multipor  
Fassaden-  
dämmsystem  
(WDVS) –  
Grundschritte  
der Verarbei-  
tung

## **Xella Deutschland GmbH**

### **Xella Kundeninformation**

☎ 0800 5 235665 (freecall)

@ info@xella.com

🌐 **www.multipor.de**

Hinweis: Diese Broschüre wurde von der Xella Deutschland GmbH herausgegeben. Wir beraten und informieren in unseren Druckschriften nach bestem Wissen und dem neuesten Stand der Technik bis zum Zeitpunkt der Drucklegung.

Da die rechtlichen Regelungen und Bestimmungen Änderungen unterworfen sind, bleiben die Angaben ohne Rechtsverbindlichkeit. Eine Prüfung der geltenden Bestimmungen ist in jedem Einzelfall notwendig.

Informationen zum Datenschutz und zum Umgang mit Ihren Daten finden Sie unter [www.multipor.de/datenschutzinformation](http://www.multipor.de/datenschutzinformation)

**Multipor is a registered trademark of the Xella Group.**

The logo for Xella, featuring the word "Xella" in a bold, blue, sans-serif font. The letter "X" is stylized with a gap in the middle.