

Beschreibung

Zur Montage und Justierung von Fertigteilen. Hergestellt aus hochwertigem Kunststoff. Nicht für Dauerbelastung geeignet.

Anwendung

Die Montageplatten sind bei der Montage bzw. Justierung von Fertigteilen vollflächig und nicht punktuell zu belasten. Trotz der hohen Stabilität dürfen keine Dauerbelastungen auftreten. Nach dem Ausrichten der Bauteile sind diese zu unterfüttern. Die Verwendbarkeit des Produktes in der jeweiligen Einbausituation ist vom Anwender zu prüfen!

Material

- Polyethylen (PE)
- Frei von PVC, FCKW und HFKW
- Ohne besonders besorgniserregende Stoffe gemäß Kandidatenliste der ECHA (REACH-Verordnung)

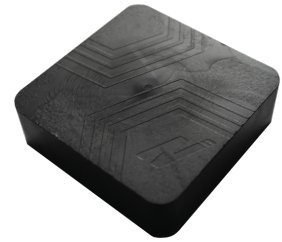
Verpackung

- Frei von halogenhaltigen Verbindungen, Azofarbstoffen, Flammschutzmittel



MONTAGEPLATTE voll

Artikel-Nr.	Stärke mm	Abmessung mm	Stk/Sack	Stk/Ü-Sack	Stk/Palette
UP02	2,00	70 x 70	125	1.000	15.000
UP03	3,00	70 x 70	125	1.000	15.000
UP04	4,00	70 x 70	125	500	15.000
UP05	5,00	70 x 70	125	500	15.000
UP06	6,00	70 x 70	125	500	15.000
UP07	7,00	70 x 70	125	500	15.000
UP08	8,00	70 x 70	125	-	12.000
UP09	9,00	70 x 70	125	-	12.000
UP10	10,00	70 x 70	125	-	10.000
UP12	12,00	70 x 70	125	-	8.000
UP15	15,00	70 x 70	50	250	8.000
UP20	20,00	70 x 70	50	250	6.000



Hinweis: Während der Lagerung vor direkter Sonneneinstrahlung schützen.

