

## VARIA-DICHTUNGEN

### Allgemein:

Die PSI Kompaktdichtungen Typ Varia sind flexibel einsetzbar: als vorübergehender Blindverschluss gegen nicht drückendes Wasser oder als Einzeldurchführung gegen drückendes Wasser (unter Berücksichtigung der Berechnungsgrundlagen und der Eignung des Produktes). Bei der Varia 1.5 für Kernbohrung ID 100 mm liegt der Dichtbereich durch die enge Abstufung (5 mm je Ring durchgängig bei 18 mm - 65 mm). Die Varia Dichtung 1.0 für Kernbohrung ID 100 mm ist speziell für Hauseinführungen zum nachträglichen Einbau flexibel einsetzbar. Bei den Varia Dichtungen für Kernbohrung ID 150 mm und 200 mm können vier verschiedene Mediumrohrgrößen durchgeführt werden. Mit ihrem weichen Gummi sind die Dichtungen speziell für Kunststoffrohre geeignet.

### Kompakt Varia 1.5 DN 80:

Die Kompaktdichtung Typ Varia 1.5 DN 80 ist einsetzbar für eine Kernbohrung/Mauerhülse ID 80 mm konzipiert und für Mediumrohre bzw. Kabel durchgängig von 18 - 45 mm.

### Kompakt Varia 1.5 DN 100:

Die Kompaktdichtung Typ Varia 1.5 DN 100 ist einsetzbar für eine Kernbohrung/Mauerhülse ID 100 mm konzipiert und für Mediumrohre bzw. Kabel durchgängig von 18 - 65 mm.

### Kompakt Varia 1.0 DN 100: (geteilt)

Die Kompaktdichtung Typ Varia 1.0 DN 100 ist einsetzbar für eine Kernbohrung/Mauerhülse ID 100 mm als geteilte Version (z.T. auch klappbar) für den nachträglichen Einbau konzipiert und für Mediumrohre AD 20 mm, 25 mm, 32 mm, 40 mm, 50 mm und 63 mm.

### Kompakt Varia 1.5 DN 100 LWL :

Die Kompaktdichtung Typ Varia DN 100 ist einsetzbar für eine Kernbohrung/Mauerhülse ID 100 mm konzipiert und für Mediumrohre AD 50 mm, 40 mm und 32 mm, sowie ein LWL-Kabel bis AD 14 mm (Bohrung in der Druckplatte).

### Kompakt Varia 1.5 DN 110:

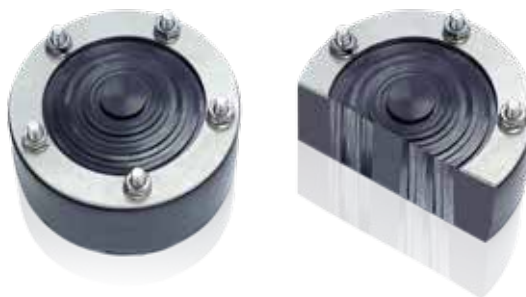
Die Kompaktdichtung Typ Varia 1.5 DN 110 ist einsetzbar wie der Typ Varia 1.5 DN 100, allerdings für Kernbohrung/Mauerhülse ID 110 mm.

### Kompakt Varia DN 150:

Die Kompaktdichtung Typ Varia DN 150 ist einsetzbar für eine Kernbohrung/Mauerhülse ID 150 mm konzipiert und für Mediumrohre AD 60,3-63 mm, 75-76,1 mm, 88,9-90 mm und 110 mm.

### Kompakt Varia DN 200:

Die Kompaktdichtung Typ Varia DN 200 ist für eine Kernbohrung/Mauerhülse ID 200 mm konzipiert und einsetzbar für Mediumrohre AD 110 mm, 125 mm, 139,7-140 mm und 160 mm.



Diese Inhalte finden Sie unter  
[www.psi-products.de](http://www.psi-products.de)



Varia 1.5 DN 80



Varia 1.5 DN 100



Varia 1.5 mit Großflansch DN 100



Varia 1.0 geteilt



Varia DN 150



Varia 1.5 DN 100 LWL

	Varia 1.5 DN 80	Varia 1.5		Varia 1.0 DN 100	Varia 1.5 DN 100	Varia DN 150	Varia DN 200
		DN 100	DN 110	geteilt	LWL		
Druckplatten	V2A geschlossen	V2A geschlossen		V2A geteilt	V2A geschlossen	V2A geschlossen	
Dichtheit als Blindverschluss	1,5 bar	1,5 bar	1,0 bar	1,0 bar	1,0 bar	gegen nicht drückendes Wasser	
Dichtheit mit Mediumrohr						1,0 bar	
Gewindegröße	M 6	M 6	M 6	M 6	M 6	M 8	
Gummidicke	40 mm	40 mm	40 mm	40 mm	40 mm		
Radondicht	nein	nein	nein	nein	ja		
Gummimaterial	NBR	NBR	NBR	NBR	EPDM		
UV-Beständigkeit	schlecht	schlecht	schlecht	schlecht	gut		
Temperaturbereich	-30 °C bis +70 °C	-30 °C bis +70 °C	-30 °C bis +70 °C	-30 °C bis +70 °C	-30 °C bis +70 °C	-30 °C bis +120 °C	
Härte, Shore A	50° ± 5°	50° ± 5°	50° ± 5°	50° ± 5°	50° ± 5°	43° ± 5°	
Mediumrohrabmessungen	18 mm - 45 mm	18 mm - 65 mm		20 mm, 25 mm 32 mm, 40 mm 50 mm, 63 mm	32 mm, 40 mm, 50 mm, bis 14 mm LWL	60,3-63 mm 75-76,1mm 88,9-90 mm 110 mm	110 + 125 mm 139,7-140 mm 160 mm
Kernbohrung/Mauerhülse	80 mm	100 mm   110 mm		100 mm	100 mm	150 mm	200 mm

Die angegebenen Werte für die Druckdichtheit sind gültig bei 23 °C. Bei anderen, vor allem höheren Dauerbetriebstemperaturen, wechselnden Temperaturen sowie anstehenden Drücken ist ggf. eine Ausdrücksicherung zu montieren.

## AUSWAHLTABELLE VARIA

Bezeichnung	Kernbohrung bzw. ID-Futterrohr	Mediumrohr AD in mm	
	mm	von	bis
Varia Dichtung 1.5 (NBR) mit Zwiebelringtechnik	80	18	45
	100	18	65
Varia Dichtung 1.5 (NBR) mit Zwiebelringtechnik inkl. einer Bohrung (14 mm) in der Druckplatte (z.B. für LWL-Kabel)	100	32, 40, 50	
Varia Dichtung 1.5 (NBR) mit Zwiebelringtechnik und Großflansch	100	18	65
Varia Dichtung 1.0 (NBR) mit Zwiebelringtechnik - geteilt	100	20, 25, 32, 40, 50, 63	
Varia Dichtung 1.5 (NBR) mit Zwiebelringtechnik	110	18	65
Varia Dichtung DN 150 mit Zwiebelringtechnik	150	63, 76, 90, 110	
Varia Dichtung DN 200 mit Zwiebelringtechnik	200	110,125,140,160	



**PSI Products GmbH**

Ulrichstrasse 25  
72116 Mössingen / Germany

Phone: 0 049 (0)7473 3781 0  
Fax: 0 049 (0)7473 3781 35  
E-Mail: [vertrieb@psi-products.de](mailto:vertrieb@psi-products.de)

[www.psi-products.de](http://www.psi-products.de)