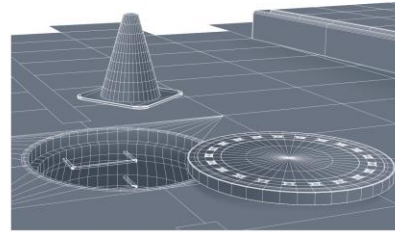


Topolit® Fix Turbo

SCHACHTKOPFMÖRTEL



ZUM VERGIEßEN

Topolit® Fix Turbo ist eine gebrauchsfertige Trockenmischung auf Basis von hochsulfatbeständigen Spezialzementen natürlich runden Quarzzuschlägen (DIN EN 12620, Alkaliempfindlichkeitsklasse E 1 – unbedenkliche Vorkommen) und Betonzusatzmitteln (DIN EN 934-4), mit sehr kurzer Verarbeitungs- und Abbindezeit. **Topolit® Fix Turbo** ist geprüft gemäß DIN 19573 (Schachtkopfmörtel, fließfähig) Körnung 0 - 1 mm

Anwendung

Topolit® Fix Turbo wird eingesetzt zum kraftschlüssigen Vergießen kleinerer Volumina, für die eine sofortige Belastung gefordert wird, insbesondere als Schachtmörtel zum Ausgleich des Schachtrahmens auf Fahrbahnniveau; zum Fixieren von Geländern, Pollern, Pfosten und Masten im Tiefbau.

Produkteigenschaften

Topolit®Fix Turbo

- erreicht schon nach einer halben Stunde Festigkeiten, die eine sofortige Weitermontage ermöglichen (siehe Festigkeitstabelle)
- ist hoch fließfähig und füllt jeden Hohlraum selbstnivellierend
- kann ab $\geq 1^\circ \text{C}$ Bauteiltemperatur verarbeitet werden
- eignet sich für Vergusshöhen von 4 bis 40 mm
- ist raumbeständig
- ist schlag- und vibrationsfest
- ist frost-, tausalz-, und sulfatbeständig, sowie wasserundurchlässig und chloridfrei
- ist säuren- und laugenbeständig von pH 4,0 bis 11,0; kurzfristig 2,0 bis 12,0
- ist chromatarm gemäß Direktive 2003/53/EG

Verarbeitung

1. Vorbereitung

Für einen dauerhaften Verbund ist eine ausreichende Strukturfestigkeit des Untergrundes unerlässlich. Schmutz, Öl und lose Bestandteile sind zu entfernen. Der Untergrund muss vor Beginn der Arbeiten angefeuchtet werden und mattfeucht aufgetrocknet sein.

2. Wasseranspruch

allgemein 16 bis 18 %, das heißt 4,0 Liter bis 4,5 Liter Wasser* je 25 kg-Sack. Bei geringen Spaltbreiten, bei stark saugende Untergründen oder bei hohen Temperaturen ist eine gering höhere Wasserzugabe möglich.

3. Mischen

Zum Mischen empfiehlt sich ein langsam laufendes Handrührgerät mit starkem Mischkorb. Dem im Mischgefäß vorgelegten Wasser werden unter laufendem Rühren 25 kg **Topolit® Fix Turbo** zügig und klumpen frei hinzugegeben bis eine homogene, fließfähige Konsistenz entsteht.

4. Verarbeitung

Der frische Mörtel hat eine sehr kurze Verarbeitungszeit. Es ist daher darauf zu achten, dass nicht mehr Material angemischt wird, als innerhalb dieser Zeit verarbeitet werden kann. Eine Verarbeitung in zwei Arbeitsgängen bzw. Chargen ist unzulässig, da hierdurch eine spätere kraftschlüssige Lastübertragung in Frage gestellt wird.

Verbrauch

Bei Spaltmaßen von

20 mm = ca. 8 kg **Topolit® Fix Turbo**

30 mm = ca. 12 kg **Topolit® Fix Turbo**

Allgemein ergibt 1 kg Trockenmörtel etwa 0,55 l Frischmörtel.

Lagerung

Kühl und trocken, direkte Sonneneinstrahlung vermeiden.

Es empfiehlt sich der Verbrauch innerhalb von 12 Monaten.

(Herstelldatum siehe Sackaufdruck)

Lieferform

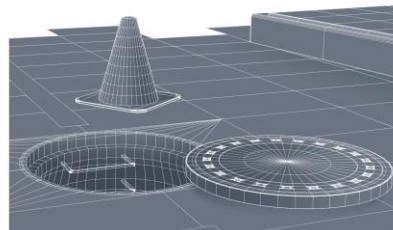
25 kg Papier/PE-Säcke mit

42 x 25 kg = 1.050 kg je Euro-Tauschpalette

*Verwendung von entsprechend temperierten Zugabewasser empfohlen

Topolit® Fix Turbo

SCHACHTKOPFMÖRTEL



ZUM VERGIEßEN

Technische Daten

Topolit® Fix Turbo						
Druckfestigkeit 20°C 30 min, 1 und 28 Tage	≥ 15 N/mm ² ≥ 40 N/mm ² ≥ 60 N/mm ²					
Druckfestigkeit 5°C 30 min, 1 und 28 Tage	≥ 5 N/mm ² ≥ 35 N/mm ² ≥ 55 N/mm ²					
Biegezugfestigkeit 20°C 30 min, 1 und 28 Tage	≥ 4,0 N/mm ² ≥ 5,0 N/mm ² ≥ 8,0 N/mm ²					
Biegezugfestigkeit 5°C 30 min, 1 und 28 Tage	≥ 3,0 N/mm ² ≥ 4,0 N/mm ² ≥ 8,0 N/mm ²					
Druckfestigkeit $R_{c,2h 5°C}$	≥ 15 N/mm ²					
Verarbeitungszeit	ca. 2 - 3 Minuten					
Erstarrungsbeginn	ca. 4 - 6 Minuten					
Expositionsklassen in Anlehnung DIN 1045-2 / EN 206-1						
XO	XC	XD	XS	XF**	XA*	XM
0	1234	123	123	1234	123	123
.
Sulfatwiderstand	$\Delta\epsilon \leq 0,8\text{mm/m}$, keine sichtbare Rissbildung					
Schwinden	$^c S, m91, \leq 1,0 \text{‰}$					
Quellmaß	≥ +0,1 Volumenprozent					
Verarbeitungstemperatur	+ 1°C bis + 30°C					
Baustoffklasse	A 1- DIN EN 13501-1 nicht brennbar					

*bei dauerhaften pH-Werten von ≤ 3,5 empfehlen wir eine Schutzbeschichtung mit Topolit® KSM Protect

**Nachweis Frost- und Frost-Tausalz-Widerstand – Abwitterung nach DIN CEN/TS 12390-9 (CDF Verfahren)

Weitere Produkte

Für Reparatur und Montage an und im Kanal stehen weitere erprobte Produkten von P & T zur Verfügung, z. B.:

- **Topolit® KSM** Kanalsanierungsmörtel
- **Topolit® KSM-S** Kanalsanierungsmörtel, beschleunigt
- **Topolit® KBM** Kanalbaumörtel, beschleunigt
- **Topolit® Bitumenfix** Reparaturasphalt / Reaktivasphalt zur Reparatur von Schlaglöchern, Fahrbahneinschnitten und zum Angleichen von Einbauteilen
- **Topolit® Fix Plast** standfester, plastischer Schnellmontagemörtel
- **Topolit® Fix** schnell abbindender Schachtkopfmörtel
- **Topolit® Fix Super** sehr schnell abbindender, faserarmerter Schachtkopfmörtel
- **Topolit® KSM Protect** Epoxidharzschutzbeschichtung mit hoher Chemikalienbeständigkeit und hoher Verschleißresistenz

Die hier genannten und weiteren Prüfdaten sind in Prüfzeugnissen dokumentiert und können bei Bedarf angefordert werden.

Die in diesem technischen Datenblatt angegebenen produktspezifischen technischen Daten beruhen auf Laborwerten. Ermittelt wurden diese bei einer Anwendungstemperatur von +20 °C. Bitte beachten Sie, dass die Werte im Anwendungsfall variieren können. Angegebene Farben entsprechen einem optischen Mustereindruck, Farbtönenschwankungen sind nicht auszuschließen. Wir empfehlen, für den Einzelfall die Eignung der Produkte vor Anwendung zu prüfen. Die auszuführenden Arbeiten sind nach den einschlägigen und zum Zeitpunkt der Ausführung geltenden Empfehlungen, Richtlinien, DIN/EN-Normen und deren ergänzenden Merkblätter vorzunehmen. Mit dem Erscheinen dieses Datenblattes werden frühere Ausgaben ungültig

10/22

P & T Technische Mörtel GmbH & Co. KG

Bataverstraße 95 · 41462 Neuss

Tel.: 02131 5669-0 · Fax 02131 5669-22 · info@eurogrout.de · www.eurogrout.de