

Beipackzettel Füllstandsanzeige für Keller- und Gartentank Information leaflet for the level indicator for basement and garden tanks

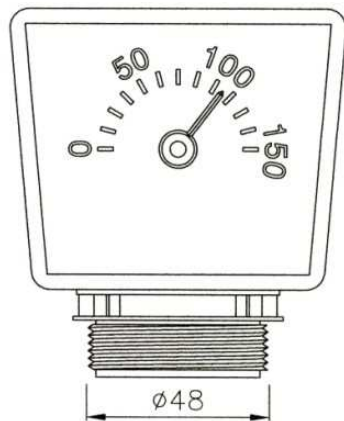


Bild / Figure A

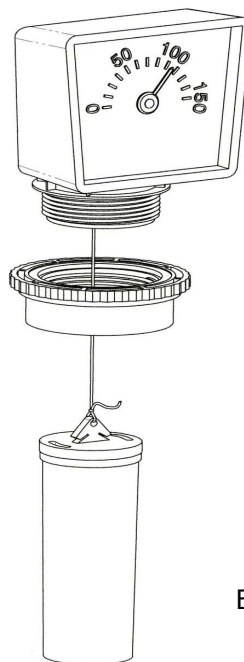


Bild / Figure B

Die mechanische Füllstandsanzeige kann in an jedem beliebigen Tank angeschlossen werden. Dafür ist in die Anschlussfläche ein Loch mit 4,8 cm Durchmesser zu erstellen und die Anzeige mittels zugehöriger Mutter (Bild B) zu befestigen.

Die Skala der Anzeige ist bei leerem Tank einzustellen. Dafür das Glas entfernen, die Schablone mit der 2m Skala nach vorne einzusetzen und, wenn das Gewicht unten liegt, auf Null zu drehen.

The mechanical level indicator can be connected to every tank. A hole with a diameter of 4.8 cm has to be sawn in the connection area and the level indicator fitted with the appropriate nut (figure B).

The dial of the indicator has to be set while the tank is empty. To do this, remove the glass, put in the screen with the 2 m dial to the front and, when the weight is down, adjust dial to zero.