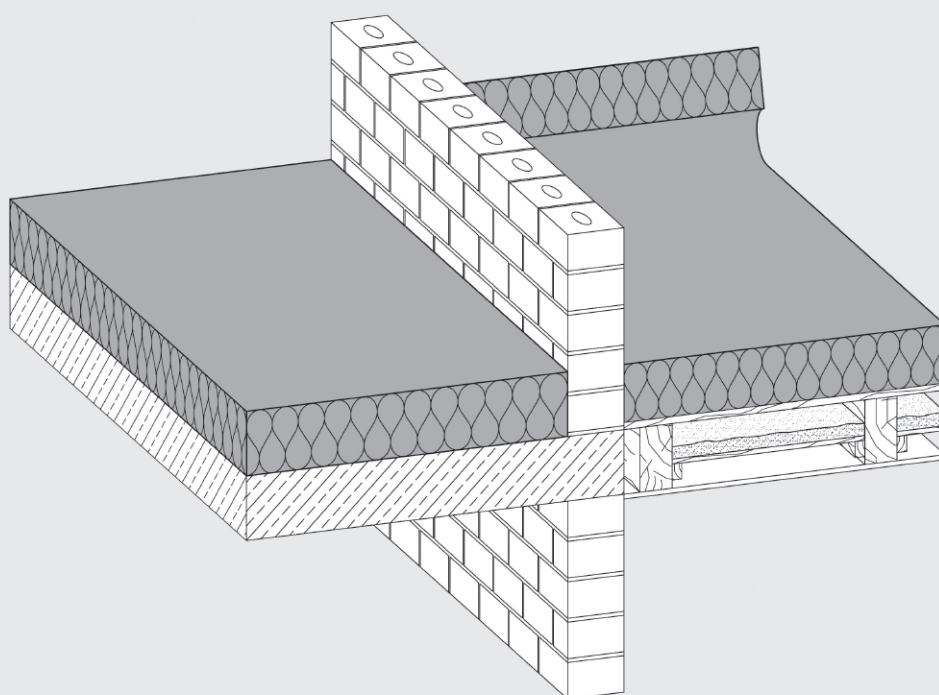
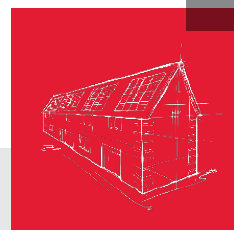


Dämmfilz Varirock® 035

Technisches Datenblatt



Hoch komprimierter Steinwolle-Dämmfilz für die nachträgliche Wärmedämmung der obersten Geschossdecke.

- Wärmedämmstoff für Gebäude – werksmäßig hergestellte Mineralwolle (MW) gem. DIN EN 13162
- nichtbrennbar
- Schmelzpunkt > 1000°C
- nicht glimmend
- wärme- und schalldämmend
- schallabsorbierend
- wasserabweisend
- diffusionsoffen
- recycelbar



Dämmfilz Varirock® 035

Anwendungsbereich

Nichtbrennbarer Steinwolle-Dämmfilz für den Wärme-, Schall- und Brandschutz der obersten Geschossdecke, z.B. Holzbalken- oder Betondecken und Böden zwischen Lagerhölzern.

Bei der Verlegung auf Holzbalkendecken ohne ausreichende Luftdichtigkeit ist eine fachgerecht verlegte, durchgehend diffusionshemmende Schicht unterhalb des Dämmstoffs einzubauen.

Verlegung / Verarbeitung

Die Varirock 035 nach dem Öffnen der Pakete ausrollen, die einzelnen ausgerollten Dämmmatten sind an die baulichen Gegebenheiten auszurichten und ohne Fugen, dicht gestoßen zu verlegen. Während der Verarbeitung und zur Nachkontrolle kann die Dämmung vorsichtig begangen werden. Eine regelmäßige Begehung muss vermieden werden. Etwaige geeignete Maßnahmen (Druckfeste Dämmung oder Erstellung einer geeigneten Unterkonstruktion für Laufwege) sind entsprechend auszuführen.

Lieferprogramm

Dicke mm	Länge x Breite mm	m ² /Paket	m ² /Großgebäude	R-Wert ¹⁾ m ² K/W
60*	4000 x 1000	8,0	200,0	1,70
80	6000 x 1000	6,0	150,0	2,25
100	5000 x 1000	5,0	125,0	2,85
120	4000 x 1000	4,0	100,0	3,40
140	3500 x 1000	3,5	87,5	4,00
160	3000 x 1000	3,0	75,0	4,55
180	2500 x 1000	2,5	62,5	5,10
200	2500 x 1000	2,5	62,5	5,70
220	2000 x 1000	2,0	50,0	6,25
240	2000 x 1000	2,0	50,0	6,85

* zwei Rollen pro Verpackungseinheit

¹⁾ Bemessungswert

Technische Daten

	Zeichen	Beschreibung/Messwert	Norm/Vorschrift
Anwendungsgebiet	DZ	Oberste Geschossdecke Zwischensparrendämmung, zweischaliges Dach, nicht begehbare, aber zugängliche oberste Geschosßdecken	DIN 4108-10
Brandverhalten (Euroklasse)		nichtbrennbar, A1	DIN EN 13501-1
Glimmverhalten		keine Neigung zu kontinuierlichem Schwelen	DIN EN 16733
Schmelzpunkt		> 1000 °C	DIN 4102-17
Nennwert der Wärmeleitfähigkeit	λ_D	0,034 W/(m·K)	DIN EN 13162
Bemessungswert der Wärmeleitfähigkeit	λ	0,035 W/(m·K)	DIN 4108-4:2017-03
Wasserdampf-Diffusionswiderstandszahl	MU 1	$\mu = 1$	DIN EN 12086
Längenbezogener Strömungswiderstand	AFr8	$\geq 8 \text{ kPa}\cdot\text{s}/\text{m}^2$	DIN EN ISO 29053

Bezeichnungsschlüssel gem. DIN EN 13162: MW-EN 13162-T2-AFr8-MU1
KEYMARK Güteüberwachung

DEUTSCHE ROCKWOOL GmbH & Co. KG

Postfach 0749 · 45957 Gladbeck

T +49 (0) 2043 4080 · F +49 (0) 2043 408444

info@rockwool.com · www.rockwool.de



Unsere technischen Informationen geben den Stand unseres Wissens und unserer Erfahrung zum Zeitpunkt der Drucklegung wieder, verwenden Sie bitte deshalb die jeweils neueste Auflage, da sich Erfahrungs- und Wissensstand stets weiterentwickeln. In Zweifelsfällen setzen Sie sich bitte mit uns in Verbindung. Beschriebene Anwendungsbeispiele können besondere Verhältnisse des Einzelfalles nicht berücksichtigen und erfolgen daher ohne Haftung. Unseren Geschäftsbeziehungen mit Ihnen liegen stets unsere Allgemeinen Verkaufs-, Lieferungs- und Zahlungsbedingungen in der jeweils neuesten Fassung zugrunde, die Sie unter www.rockwool.de finden. Auf Anfrage senden wir Ihnen die AGBs auch gerne zu.