



I N N O V A T I O N E N M I T P R O F I L



LICHT: Die vierte Dimension der Architektur

Produkt- und Preisinformation, gültig ab 1. Januar 2013

Schalten Sie den Fortschritt ein – mit Schlüter®-LIPROTEC LichtProfilTechnik





Schlüter®-LIPROTEC

LichtProfilTechnik

- ✓ Eine neue Dimension der Lichtgestaltung – aus der Wand.
- ✓ Energie sparende Lichttechnik für nachhaltiges Bauen. Langlebig. Effizient.
- ✓ Dynamische Lichtgestaltung. So individuell wie der Mensch.
- ✓ Direktes und indirektes Licht per Streuscheibenauswahl.
- ✓ Besonders homogenes Lichtbild durch hochwertige LED-Streifen.
- ✓ 4 Lichttypen - Sie haben die Wahl.

- ✓ Hochwertige Aluminiumprofile.
- ✓ 5 intelligente Profilgeometrien für perfekte Verlegung.
- ✓ Optimaler Schutz der LEDs durch Einbettung in massive Profile.
- ✓ Einfache Verlegung der Profile in Fliesenkleber.
- ✓ Einfache Montage der Streuscheiben durch Aufclipsen.
- ✓ Reversible Lichtinstallation, LED-Streifen können nachträglich ausgetauscht werden.
- ✓ LED-Streifen sind komplett ummantelt, daher sehr belastbar.
- ✓ IP65 zertifizierte LED-Streifen – für Feuchtbereiche geeignet.
- ✓ Individuelles Kürzen der LED-Technik möglich. Die IP-Schutzklasse bleibt erhalten.
- ✓ Komplettes Systemzubehör aus einer Hand.
- ✓ Modernste Steuerungstechnik.
- ✓ Funkschaltung – keine Verkabelung des Tasters notwendig.
- ✓ Einfacher Batteriewechsel ohne Ausbau des Tasters.

- ✓ Bedarfsgerechte Komplettssets verfügbar (Schlüter®-LIPROTEC-PB / -WS).
- ✓ Ausführliche deutschsprachige Anleitungen.

Lebensräume gestalten – mit Licht und Keramik.

Für die Schaffung einer Raumatmosphäre ist die Verwendung von Licht von entscheidender Bedeutung. Über den reinen Beleuchtungseffekt hinaus kann man mit moderner Lichttechnik Räume kreativ und dekorativ gestalten. Ob weiches, erholsames Licht für Ruhezonen, ob neutrales Licht für Arbeitsbereiche oder farbiges Ambiente-Licht – mit moderner LED-Lichttechnik von Schlüter®-LIPROTEC schaffen Sie das richtige Licht an der richtigen Stelle. Und haben die Möglichkeit, wirkungsvoll und unaufdringlich ein Raumambiente zu schaffen, das



den individuellen Ansprüchen des Bauherren genau entspricht. Für eine harmonische Einbindung der Trägerprofile in die Wohnlandschaft sorgt die bewährte Profiltechnik von Schlüter-Systems – hier erstmals in Verbindung mit individuell abgestimmten Spitzenprodukten der Licht- und Steuerungstechnik.



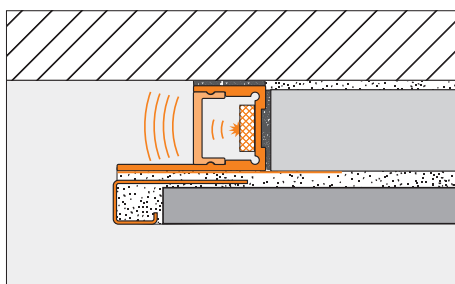
Setzen Sie Akzente!

Mit Schlüter®-LIPROTEC-WS können Sie Bauelementen neue Akzente verleihen. Ob Wannen, Wandscheiben oder Vorwand-Installationen – ob vertikal oder horizontal – mit Schlüter-Lichtprofiltechnik sehen Sie Räume in einem völlig neuen Licht.



Schlüter®-LIPROTEC-WS

Schlüter®-LIPROTEC-WS ist ein hochwertiges Trägerprofil aus eloxiertem Aluminium zur Beleuchtung vorgesetzter Wandscheiben durch ins Profil eingelegte unterschiedliche LED-Streifen Schlüter®-LIPROTEC-ES. In Kombination mit zwei verschiedenen Streuscheiben entstehen unterschiedliche Lichteffekte. So kann wahlweise eine zurückspringende, indirekte oder direkte Beleuchtung für Wandvorbauten realisiert werden. Das Profil ist so aufgebaut, dass die eingesetzten Streuscheiben und Leuchtmittel auch im verbauten Zustand ausgetauscht werden können.



Einbaubeispiel: Wandscheibe mit KERDI-BOARD, Draufsicht

Einsatzbereiche:

Indirekte und / oder direkte Beleuchtung von:

- ✓ Elementen
- ✓ Wandscheiben
- ✓ Wandvorbauten
- ✓ Voutenbeleuchtung

Direkte Beleuchtung als:

- ✓ Leuchtstreifen

Kombinierbar mit LIPROTEC Streuscheiben:

- ✓ für indirektes Licht
Art.-Nr. LT WS I 20
- ✓ für indirektes + direktes Licht
Art.-Nr. LT WS D 20

Kombinierbar mit LIPROTEC LED-Streifen:

- ✓ RGB (farbiges Licht)
Art.-Nr. LT ES 8
- ✓ weiß mit steuerbarer Farbtemperatur (3000 – 7000 Kelvin)
Art.-Nr. LT ES 7
- ✓ warmweiß (3300 Kelvin)
Art.-Nr. LT ES 1
- ✓ neutralweiß (4500 Kelvin)
Art.-Nr. LT ES 2

Folgendes Zubehör ist für das Profil erhältlich:

- ✓ Netzteil
- ✓ Receiver
- ✓ Taster
- ✓ Installationsmaterial



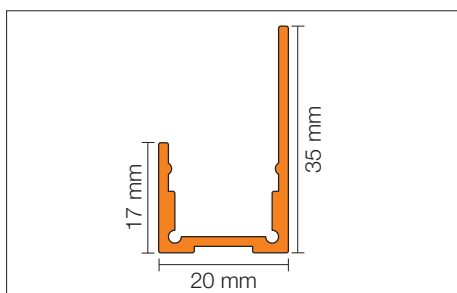
Starten Sie sofort durch!

Art.-Nr. LT WS – Starter-Set für Wandscheibe

(für beidseitige Beleuchtung einer Wandscheibe bis 2,50 m Höhe mit warmweißem Licht)

Inhalt:

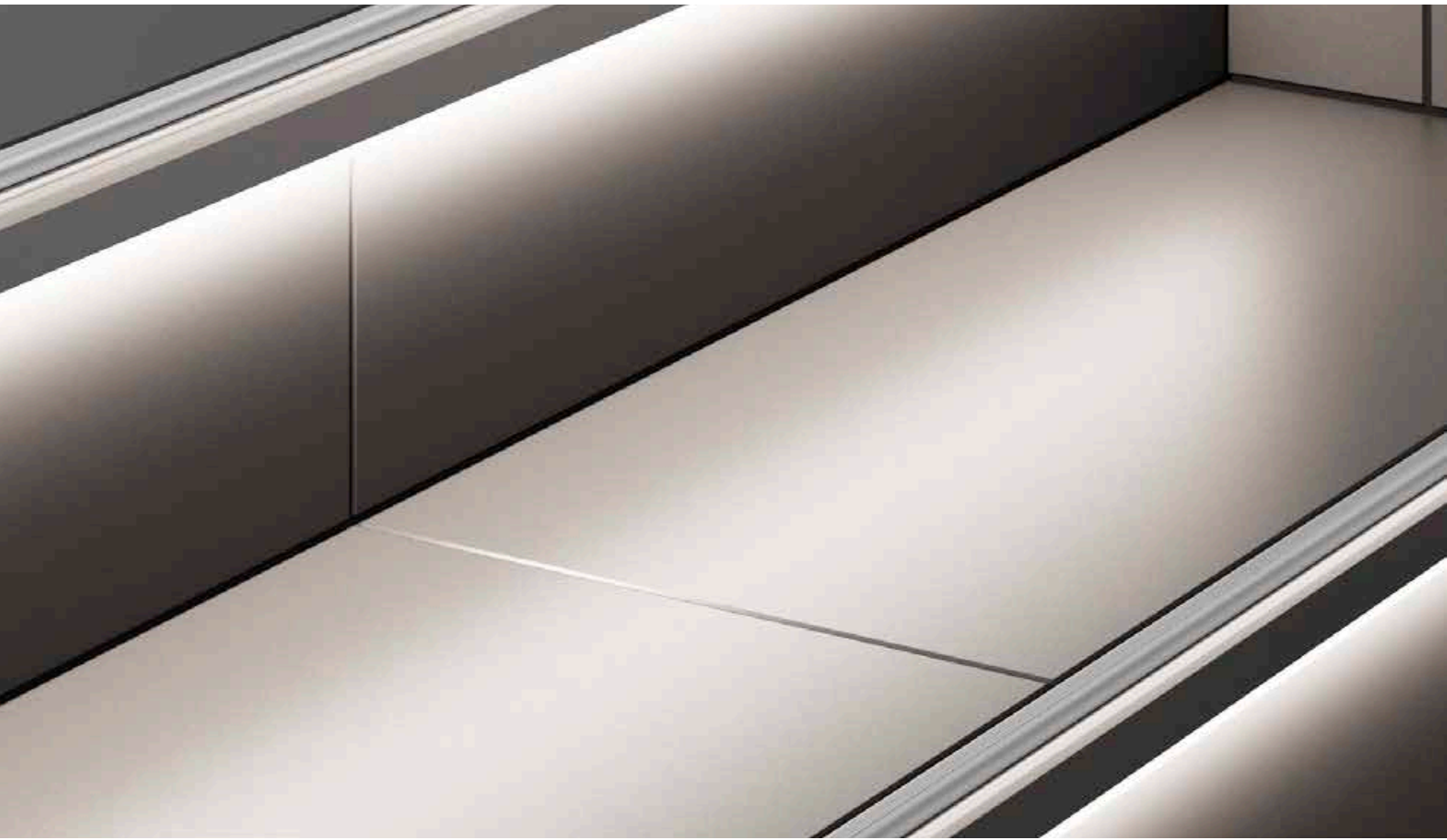
- 2 Profile LT WS 20 AE a 2,50 m
- 2 Streuscheiben LT WS I a 2,50 m für indirekte Beleuchtung
- 4 Endkappen EK / LT WS I AE 20
- 2 LED-Streifen LT ES 1, warmweiß 3300 Kelvin
- 1 Netzteil LT EK 24V 75W, 75 Watt
- 1 Receiver LT ER 1 zur LED-Steuerung einfarbig, dimmbar
- 1 Taster LT E1 KS BW, Funksteuerung ein/aus, dimmbar, Echthglas brillantweiß
- 1 Set Montagematerial (Wago-Klemme, Verbinderdosen, Deckel, 10 m Kabel (2-adrig))



- 1 Profil
- 2 LED-Streifen
- 3 Streuscheibe (indirektes Licht)
- 4 Streuscheibe (direktes Licht)

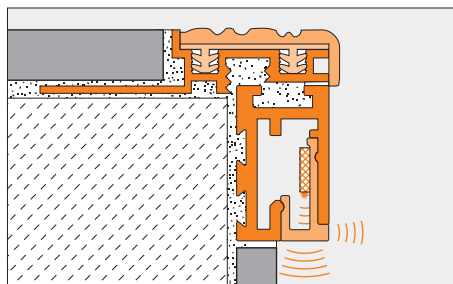
Schön und sicher!

Schlüter®-LIPROTEC-PB ist unsere universelle Lösung für illuminierte Podeststufenkanten. Ob Sie die Stufen im Foyer in Szene setzen wollen, oder einem Küchenblock neuen Glanz verleihen – es gibt tausende von Anwendungen für intelligente Lichttechnik von Schlüter-Systems.



Schlüter®-LIPROTEC-PB

Schlüter®-LIPROTEC-PB ist ein hochwertiges Podestkantenprofil aus eloxiertem Aluminium mit einer 25 mm breiten Sichtfläche. Es ist zur Aufnahme von LED-Streifen Schlüter®-LIPROTEC-ES vorbereitet und kann zusammen mit Schlüter-Treppenprofilen eine ansprechende Podestkantenbeleuchtung herstellen. In Kombination mit zwei verschiedenen Streuscheiben entstehen unterschiedliche Lichteffekte. Wahlweise kann die Kante indirekt, oder zusätzlich auch mit einem 3 mm starken Lichtstreifen direkt beleuchtet werden. Ein weiteres Anwendungsgebiet von Schlüter®-LIPROTEC-PB ist die direkte bzw. indirekte Beleuchtung der Stirnseiten von Arbeitsplatten. Das Profil ist so aufgebaut, dass die eingesetzten Streuscheiben und Leuchtmittel auch im verbauten Zustand ausgetauscht werden können.



Einbaubeispiel

Kombinierbar mit LIPROTEC Streuscheiben:

- ✓ für indirektes Licht
Art.-Nr. LT VB I
- ✓ für indirektes + direktes Licht
Art.-Nr. LT PB D

Kombinierbar mit LIPROTEC LED-Streifen:

- ✓ warmweiß (3300 Kelvin)
Art.-Nr. LT ES 5
- ✓ neutralweiß (4500 Kelvin)
Art.-Nr. LT ES 6

Einsatzbereiche:

Indirekte und / oder direkte Beleuchtung von:

- ✓ Podeststufenkanten
- ✓ Arbeitsplattenkanten

Folgendes Zubehör ist für das Profil erhältlich:

- ✓ Netzteil
- ✓ Receiver
- ✓ Taster
- ✓ Installationsmaterial

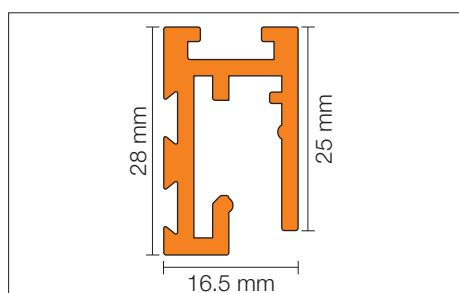


Starten Sie sofort durch!

Art.-Nr. LT PB – Starter-Set für Podestbeleuchtung:
(für eine Podest- / Stufenkante bis 2,50 m Länge)

Inhalt:

- 1 Profil LT PB 25 AE a 2,50 m
- 1 Streuscheibe LT PB D a 2,50 m für direkte Beleuchtung
- 2 Endkappen EK / LT PB AE
- 1 LED-Streifen LT ES 6, neutralweiß 4500 Kelvin
- 1 Netzteil LT EK 24V 75W, 75 Watt
- 1 Receiver LT ER 1 zur LED-Steuerung einfarbig, dimmbar
- 1 Taster LT E1 KS BW, Funksteuerung ein/aus, dimmbar, Echtglas brillantweiß
- 1 Set Montagematerial (Wago-Klemme, Verbinderdosen, Deckel, 10 m Kabel (2-adrig))



- 1 Profil
- 2 LED-Streifen
- 3 Streuscheibe (indirektes Licht)
- 4 Streuscheibe (indirektes + direktes Licht)

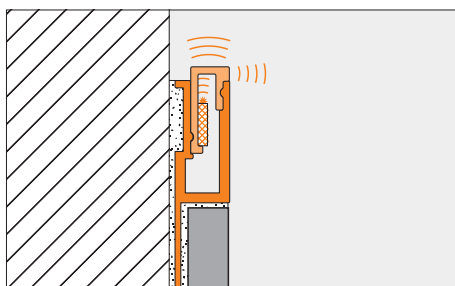
Licht aus der Fliese!

Schlüter®-LIPROTEC-VB ist nicht nur ein elegantes Abschlussprofil aus Aluminium für Fliesenbeläge – es erlaubt Ihnen, aus dem Fliesenbelag mit Licht gestalterische Akzente zu setzen. Zum Beispiel mit einer indirekten Beleuchtung gegen die Decke – oder als leuchtender Führungsstreifen auf den Sockelfliesen. Es sind vier verschiedene Höhen lieferbar und mit nur 3,5 mm Einbauhöhe erlauben die speziell für Schlüter-Systeme entwickelten Sideview-LED-Streifen besonders feine Einbauten und filigrane Lichteffekte.



Schlüter®-LIPROTEC-VB

Schlüter®-LIPROTEC-VB ist ein hochwertiges Fliesenabschlussprofil für den Wandbereich mit einer 25 mm breiten Sichtfläche. Es ist zur Aufnahme von LED-Streifen Schlüter®-LIPROTEC-ES vorbereitet und kann in Kombination mit zwei verschiedenen Streuscheiben unterschiedliche Lichteffekte erzielen. Es kann eine indirekte Lichtabstrahlung von der Profilkante über angrenzende Materialien zur Decke oder als Sockelbeleuchtung ausgeführt werden. Zusätzlich ist es möglich, einen 3 mm starken Lichtstreifen mit direkter Abstrahlung zu erzielen. Das Profil ist so aufgebaut, dass die eingesetzten Streuscheiben und Leuchtmittel auch im verbauten Zustand ausgetauscht werden können.



Einbaubeispiel

Kombinierbar mit LIPROTEC Streuscheiben:

- ✓ für indirektes Licht
Art.-Nr. LT VB I
- ✓ für indirektes + direktes Licht
Art.-Nr. LT VB D

Kombinierbar mit LIPROTEC LED-Streifen:

- ✓ warmweiß (3000 Kelvin)
Art.-Nr. LT ES 5
- ✓ neutralweiß (4500 Kelvin)
Art.-Nr. LT ES 6

Einsatzbereiche:

Indirekte und/ oder direkte Beleuchtung von:

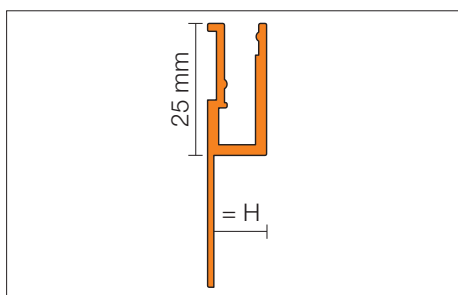
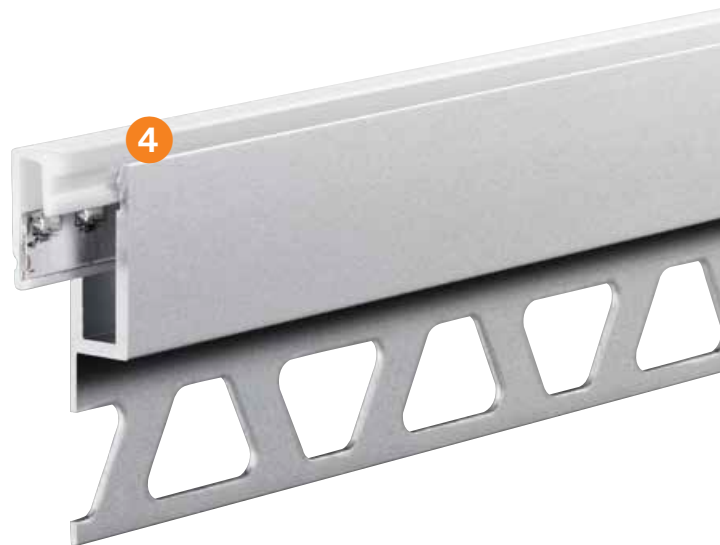
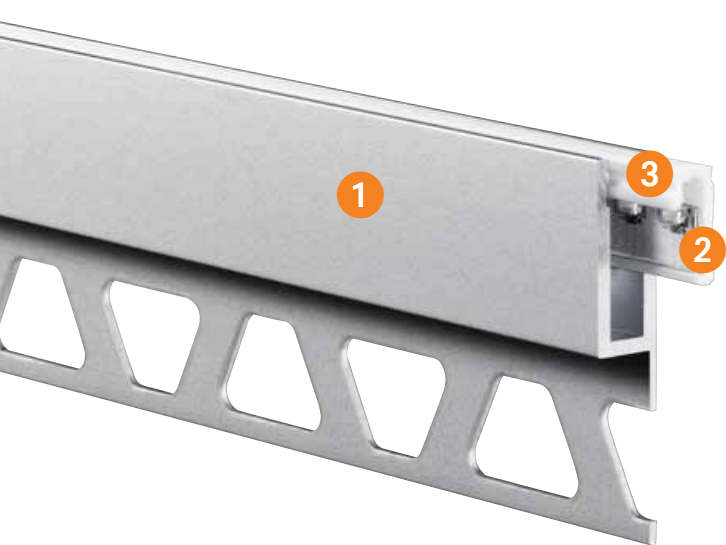
- ✓ Wandbelägen
- ✓ Sockeln
- ✓ Sondermaterialien

Folgendes Zubehör ist für das Profil erhältlich:

- ✓ Netzteil
- ✓ Receiver
- ✓ Taster
- ✓ Installationsmaterial

Erhältlich für vier Fliesenstärken:

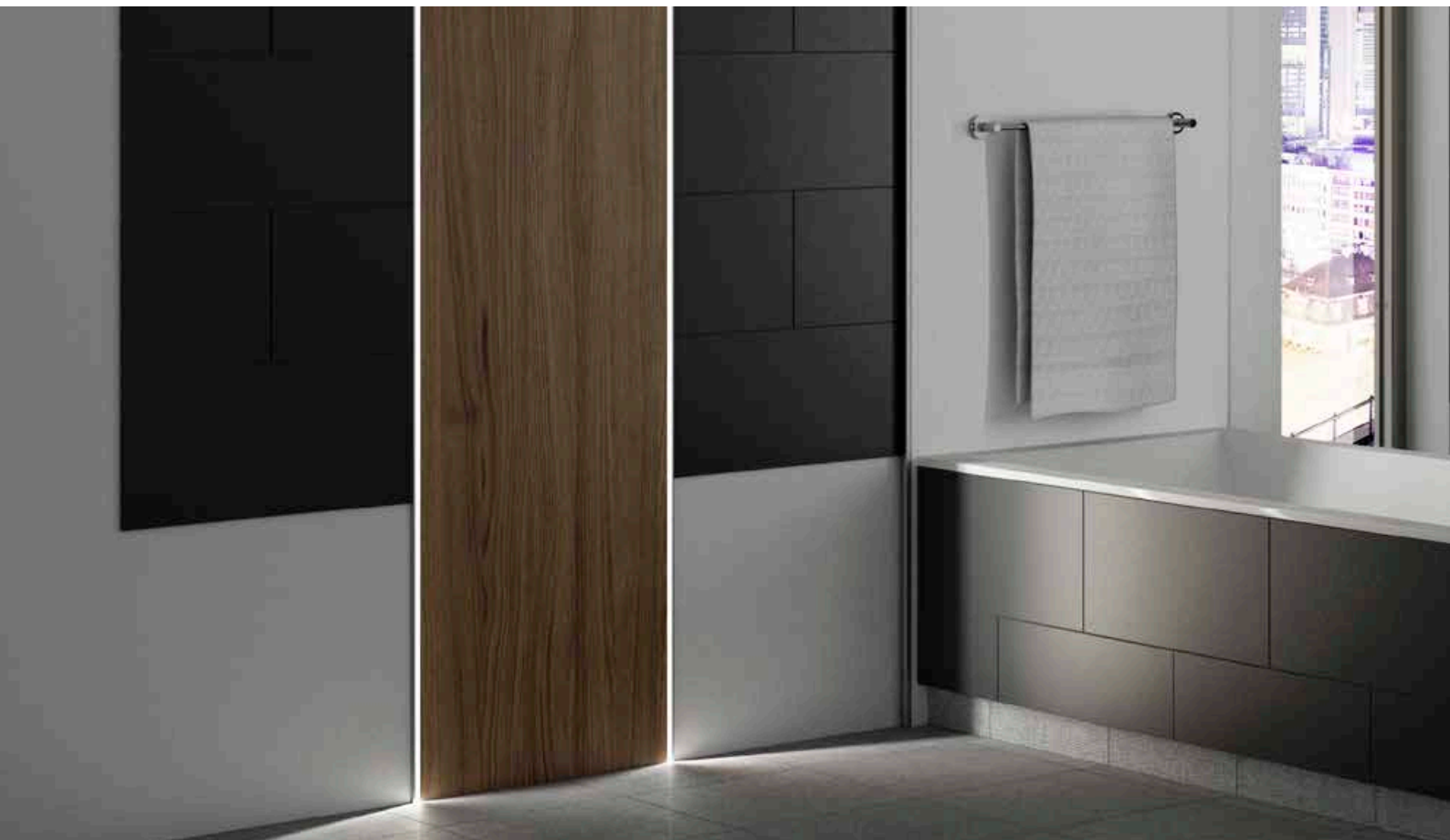
- ✓ 8 mm
- ✓ 10 mm
- ✓ 11 mm
- ✓ 12,5 mm



- 1 Profil
- 2 LED-Streifen
- 3 Streuscheibe (indirektes Licht)
- 4 Streuscheibe (indirektes + direktes Licht)

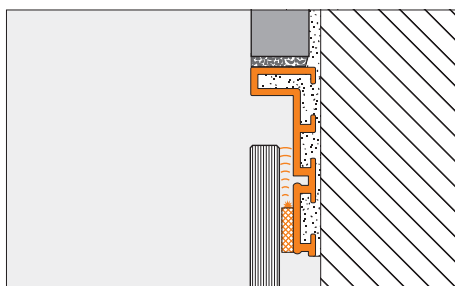
Der Rahmen muss stimmen!

Mit Schlüter®-LIPROTEC-D geben Sie Gestaltungselementen an der Wand einen besonderen Rahmen. Ob Sie nun Dekorelemente, Bordüren, Bilder oder Spiegel einsetzen wollen, ob Sie eine schlichte Schattenfuge ausprägen wollen oder mit indirektem Licht Akzente setzen – mit Schlüter®-LIPROTEC-D haben Sie eine Lösung, die so individuell und flexibel ist wie Sie.



Schlüter®-LIPROTEC-D

Schlüter®-LIPROTEC-D ist ein Dekor-aufnahmeprofil für den Wandbereich aus eloxiertem Aluminium mit einer 6 mm breiten Sichtfläche. Es bietet die Möglichkeit zur Aufnahme unterschiedlicher Dekormaterialien wie Glas oder Spiegel im Anschluss an keramische Beläge. Schlüter®-LIPROTEC-D kann LED-Streifen Schlüter®-LIPROTEC-ES aufnehmen, um indirekte Lichteffekte um das Dekorobjekt zu erzielen. Das Profil ist so aufgebaut, dass die eingesetzten Leuchtmittel auch im verbauten Zustand ausgetauscht werden können.



Einbaubeispiel

Kombinierbar mit LIPROTEC LED-Streifen:

- ✓ warmweiß (3300 Kelvin)
Art.-Nr. LT ES 5
- ✓ neutralweiß (4500 Kelvin)
Art.-Nr. LT ES 6

Folgendes Zubehör ist für das Profil erhältlich:

- ✓ Netzteil
- ✓ Receiver
- ✓ Taster
- ✓ Installationsmaterial

Einsatzbereiche:

Indirekte Beleuchtung von:

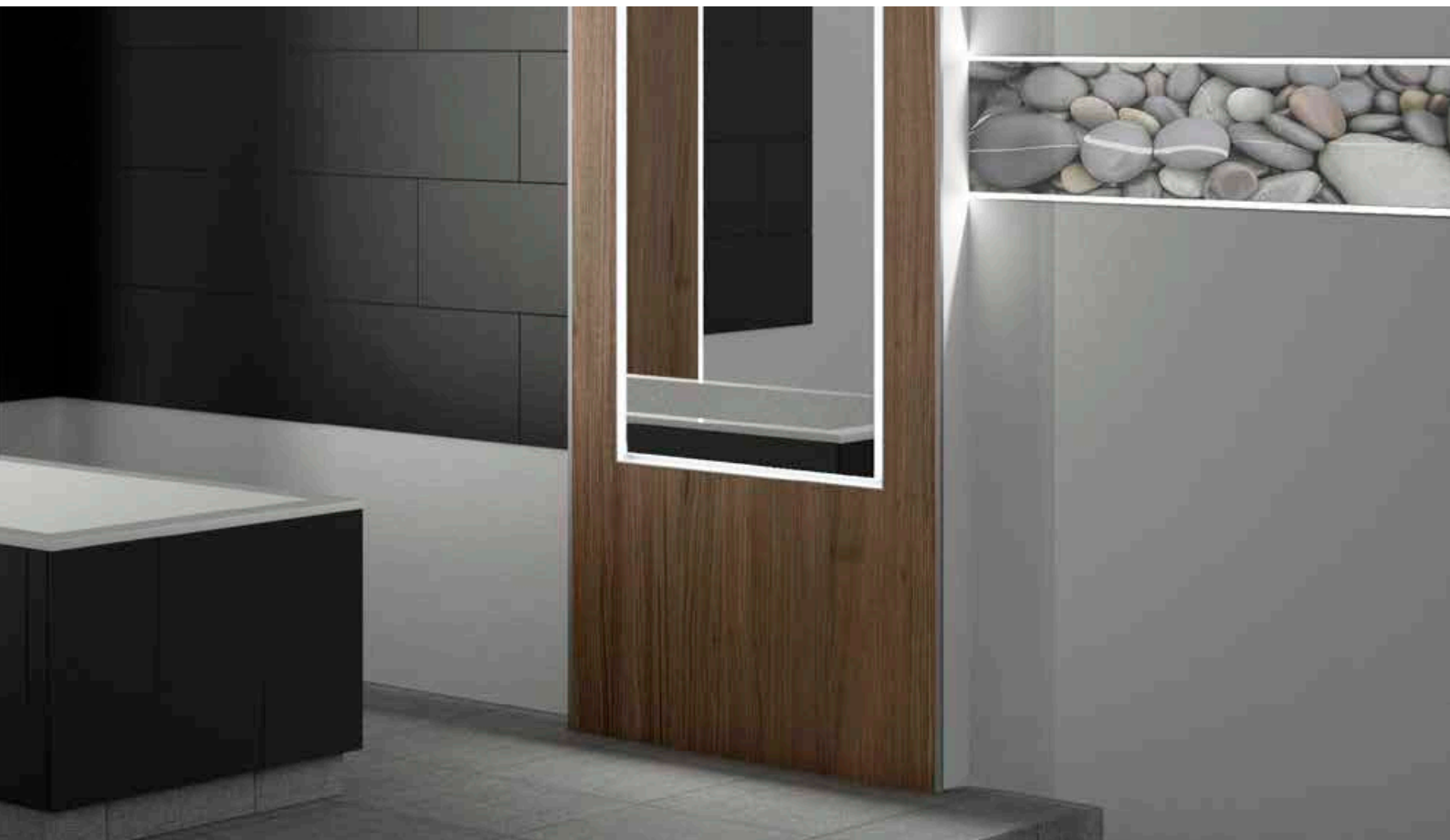
- ✓ Spiegeln
- ✓ Bordüren
- ✓ Dekorelementen aus unterschiedlichsten Materialien

Schlüter®-LIPROTEC-D kann auch unbeleuchtet für elegante Rahmen mit Schattenfuge verbaut werden.

Erhältlich für vier Höhen*:

- ✓ 4,5 mm / 8,0 mm
- ✓ 7,5 mm / 11,0 mm
- ✓ 9,0 mm / 12,5 mm
- ✓ 16,5 mm / 20,0 mm

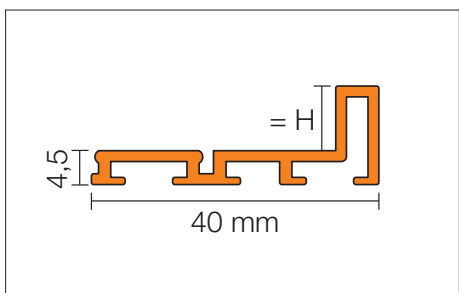
* Höhe des Dekormaterials/der Fliesen



Einbaubeispiel beleuchtet



Einbaubeispiel unbeleuchtet



- 1 Profil
- 2 LED-Streifen

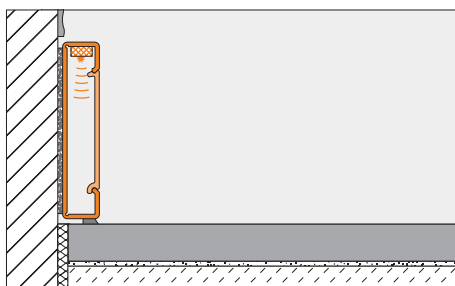
Die Quadratur des Lichts!

Das Beste kommt zum Schluss! Mit Schlüter®-**DESIGNBASE-QD** wird die Erstellung von beleuchteten Sockeln und Bordüren zum Kinderspiel. Auch Arbeitsplatten oder Wandkonstruktionen aus Ständerwerk oder KERDI-BOARD erhalten im Handumdrehen einen leuchtenden Abschluss.



Schlüter®-**DESIGNBASE-QD**

Schlüter®-DESIGNBASE-QD ist ein hochwertiges Profil aus eloxiertem Aluminium für vielseitige Anwendungen. Es kann als Sockel- oder Bordürenprofil in Wandflächen unterschiedliche LED-Streifen Schlüter®-LIPROTEC-ES aufnehmen. Zwischen den jeweils ca. 10 mm breiten Sichtflächen des Profils erfolgt dann über eine 39 mm hohe Streuscheibe eine direkte Beleuchtung. Ebenso können andere Dekoraterialien, wie z.B. Fliesen oder Holzelemente in den Freiraum aufgenommen werden. Das Profil ist so aufgebaut, dass die eingesetzten Streuscheiben und Leuchtmittel auch im verbauten Zustand ausgetauscht werden können.



Einbaubeispiel

Kombinierbar mit **LIPROTEC LED-Streifen:**

- ✓ warmweiß (3300 Kelvin)
Art.-Nr. LT ES 3
- ✓ neutralweiß (4500 Kelvin)
Art.-Nr. LT ES 4

Kombinierbar mit **LIPROTEC Streuscheiben:**

- ✓ für direktes Licht
Art.-Nr. LT FSS 39

Einsatzbereiche:

Direkte Beleuchtung von:

- ✓ Sockeln
- ✓ Arbeitsplatten
- ✓ Trennwänden
- ✓ beleuchtete Bordüren in Wandbelägen

Folgendes Zubehör ist für das Profil erhältlich:

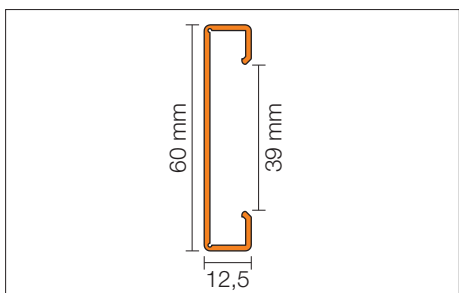
- ✓ Netzteil
- ✓ Receiver
- ✓ Taster
- ✓ Installationsmaterial



Einbaubeispiel beleuchtet



Einbaubeispiel unbeleuchtet



- 1 Profil
- 2 LED-Streifen
- 3 Streuscheibe (direktes Licht)



Bestellbeispiele

- 1** Beleuchtete Wandscheibe 250 cm hoch, beidseitig warmweiß illuminiert, 1 Komplettsset Art.-Nr. LT WS (Inhalt siehe S. 7)
- 2** Farbige beleuchtete Wandscheibe 250 cm hoch, beidseitig illuminiert:

 - 2 Profile LT WS 20 AE
 - 2 Streuscheiben LT WS I 20
 - 4 Endkappen EK / LT WS I AE 20
 - 2 LED-Streifen LT ES 8
 - 1 Netzteil LT EK 24V 100W
 - 1 Receiver LT ER 3
 - 1 7-Kanal Taster, Abdeckung aus Glas oder Edelstahl LT E 7 KS...**
 - Installationsmaterial gemäß Bausituation
- 3** Indirekte Wannensockelbeleuchtung 200 x 70 cm, weiß mit steuerbarer Farbtemperatur

 - 3 Profile LT WS 20 AE
 - 3 Streuscheiben LT WS I 20
 - 2 Endkappen EK / LT WS I AE 20
 - 2 LED-Streifen LT ES 7
 - 1 LED-Streifen LT ES 7/130
 - 1 Netzteil LT EK 24V 100W
 - 1 Receiver LT ER 2
 - 1 7-Kanal Taster, Abdeckung aus Glas oder Edelstahl LT E 7 KS...**
 - Installationsmaterial gemäß Bausituation
- 4** Indirekte Deckenbeleuchtung 7,00 laufende Meter, warmweiß 3300K

 - 3 Profile LT WS 20 AE
 - 3 Streuscheiben LT WS I 20
 - 2 Endkappen EK / LT WS I AE 20
 - 3 LED-Streifen LT ES 1
 - 1 Netzteil LT EK 24V 75W
 - 1 Receiver LT ER 1
 - 1 7-Kanal Taster, Abdeckung aus Glas oder Edelstahl LT E 7 KS...**
 - Installationsmaterial gemäß Bausituation
- 5** Farbige hinterleuchtetes Dekoelement, 80 x 140 cm

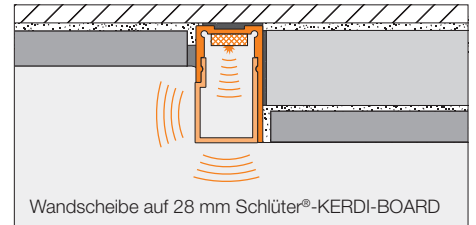
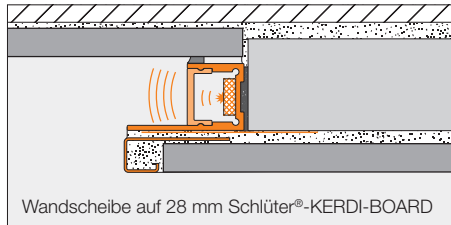
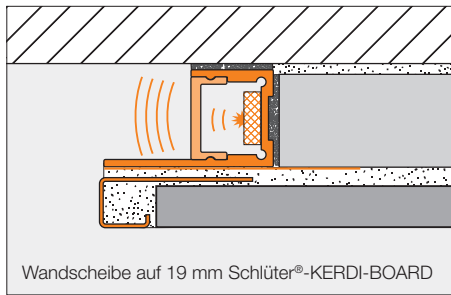
 - 2 Profile LT WS 20 AE
 - 2 Streuscheiben LT WS I 20
 - 2 LED-Streifen LT ES 8
 - 2 LED-Streifen LT ES 8/130
 - 1 Netzteil LT EK 24V 75W
 - 1 Receiver LT ER 3
 - 1 7-Kanal Taster, Abdeckung aus Glas oder Edelstahl LT E 7 KS...**
 - Installationsmaterial gemäß Bausituation

** Kennung für Oberfläche Tasterabdeckung ergänzen: BW – GS – EB (z. B. LT E1 KS EB)

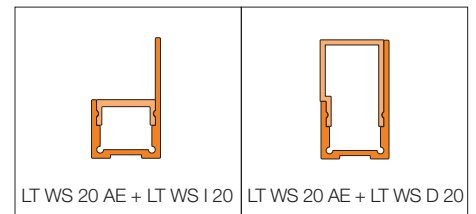
Schlüter®-LIPROTEC-WS

Schlüter®-LIPROTEC-WS ist ein hochwertiges Trägerprofil aus eloxiertem Aluminium zur Beleuchtung vorgesetzter Wandscheiben durch ins Profil eingelegte unterschiedliche LED-Streifen Schlüter®-LIPROTEC-ES. In Kombination mit zwei verschiedenen Streuscheiben entstehen unterschiedliche Lichteffekte. So kann wahlweise eine zurückspringende, indirekte oder direkte Beleuchtung für Wandvorbauten realisiert werden. Das Profil ist so aufgebaut, dass die eingesetzten Streuscheiben und Leuchtmittel auch im verbauten Zustand ausgetauscht werden können. (Produktdatenblatt 15.2)

Komplett-Angebot!
Starter-Set für Wandscheibe
 Art.-Nr. LT WS, Inhalt siehe S. 7



Schlüter®-LIPROTEC-WS			
Alu natur matt eloxiert			
H = mm	L = 2,50 m Art.-Nr.	€ / m	KV = St.
20	LT WS 20 AE	19,25	60



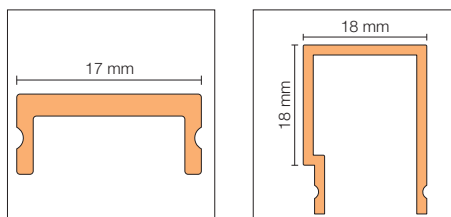
Starter-Set LT WS		
Starter-Set für Wandscheibe, Inhalt siehe S. 7		
Art.-Nr.	€ / Set	P = Set
LT WS	1100,00	5

Hinweis:
 Eventuell benötigte Schlüter Abschlussprofile für den Fliesenbelag sind separat zu bestellen.

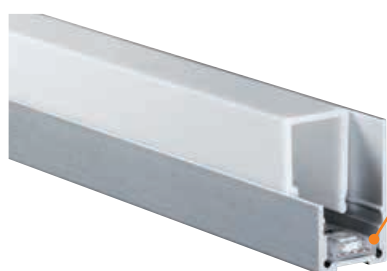
Schlüter®-LIPROTEC-WS/EK			
Endkappe, direkte Beleuchtung			
H = mm	Art.-Nr.	€ / St.	P = St.
35	EK / LT WS D AE 20	12,60	50
Endkappe, indirekte Beleuchtung			
15	EK / LT WS I AE 20	11,75	50



Schlüter®-LIPROTEC-WSI		
Streuscheibe, indirekte Beleuchtung		
L = 2,50 m Art.-Nr.	€ / m	KV = St.
LT WS I 20	15,00	10



Schlüter®-LIPROTEC-WSD		
Streuscheibe, direkte Beleuchtung		
L = 2,50 m Art.-Nr.	€ / m	KV = St.
LT WS D 20	17,35	10



Hinweis:
 Schlüter®-LIPROTEC-WS kann mit folgenden LED-Streifen ausgestattet werden:
 LT ES 1 – warmweiß 3300 K
 LT ES 2 – neutralweiß 4500 K
 LT ES 7 – weiß steuerbar 3000 – 7000 K
 LT ES 8 – RGB steuerbar

LED-Streifen siehe Seite 27.



Bestellbeispiele

1 Beleuchtete Stufenkanten im Übergang vom Bad zum Wohnbereich, Treppenbreite 220 cm, neutralweiß 4500 K Komplettsset Art.-Nr. LT PB

Inhalt:

- 1 Profil LT PB 25 AE
- 1 Streuscheibe LT PB D
- 2 Endkappen EK / LT PB AE
- 1 LED-Streifen LT ES 6
- 1 Netzteil LT EK 24V 75W
- 1 Receiver LT ER 1
- 1 1-Kanal Taster Abdeckung aus Glas oder Edelstahl LT E1 KS...**
- 1 Set Montagematerial (Wago-Klemme, Verbinderdosen, Deckel, 10 m Kabel (2-adrig))

2 Umlaufend beleuchtete Arbeitsplatte im freistehenden Küchenblock, 75 x 300 cm, neutralweiß 4500 K

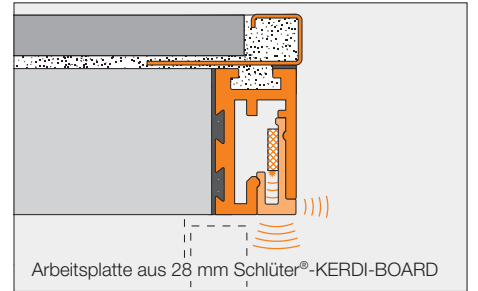
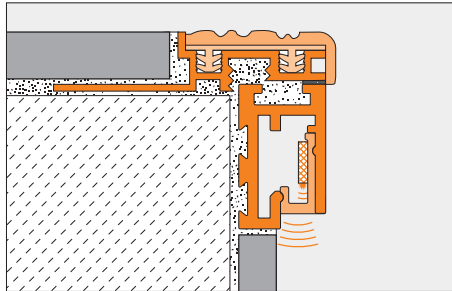
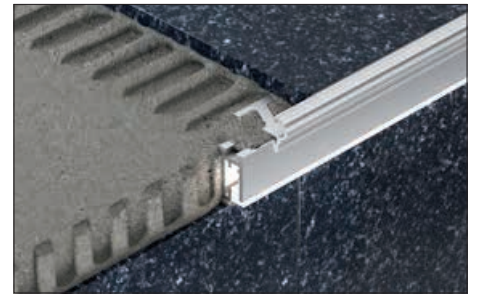
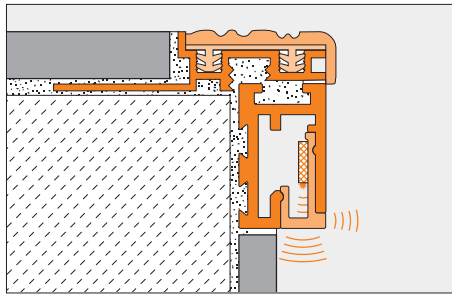
- 3 Profile LT PB 25 AE
- 3 Streuscheiben LT VB I
- 2 LED-Streifen LT ES 6
- 2 LED-Streifen LT ES 6/50
- 2 LED-Streifen LT ES 6/130
- 1 Netzteil LT EK 24V 100W
- 1 Receiver LT ER 1
- 1 1-Kanal Taster Abdeckung aus Glas oder Edelstahl LT E1 KS...**
- Installationsmaterial gemäß Bausituation



Schlüter®-LIPROTEC-PB

Schlüter®-LIPROTEC-PB ist ein hochwertiges Podestkantenprofil aus eloxiertem Aluminium mit einer 25 mm breiten Sichtfläche. Es ist zur Aufnahme von LED-Streifen Schlüter®-LIPROTEC-ES vorbereitet und kann in Kombination mit Schlüter-Treppenprofilen eine ansprechende Podestkantenbeleuchtung herstellen. In Kombination mit zwei verschiedenen Streuscheiben entstehen unterschiedliche Lichteffekte. Wahlweise kann die Kante indirekt oder zusätzlich auch mit einem 3 mm starken Lichtstreifen direkt beleuchtet werden. Ein weiteres Anwendungsgebiet von Schlüter®-LIPROTEC-PB ist die direkte bzw. indirekte Beleuchtung der Stirnseiten von Arbeitsplatten. Das Profil ist so aufgebaut, dass die eingesetzten Streuscheiben und Leuchtmittel auch im verbauten Zustand ausgetauscht werden können.

(Produktdatenblatt 15.4)



Komplett-Angebot!
Starter-Set für
Podestbeleuchtung
Art.-Nr. LT PB, Inhalt siehe S. 9

Schlüter®-LIPROTEC-PB			
Alu natur matt eloxiert			
L = 2,50 m Art.-Nr.	€/ m	KV = St.	
LT PB 25 AE	22,00	60	

LT PB 25 AE + LT VB I	LT PB 25 AE + LT PB D

Starter-Set LT PB		
Starter-Set für Podestbeleuchtung, Inhalt siehe S. 9		
Art.-Nr.	€/ Set	P = Set
LT PB	840,00	5

Schlüter®-LIPROTEC-PB/EK		
Endkappe		
Art.-Nr.	€/ St.	P = St.
EK / LT PB AE	3,75	50



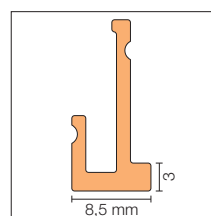
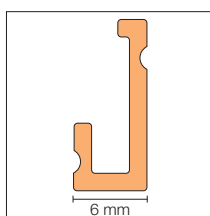
Hinweis:

Eventuell benötigte Schlüter®-TREP Profile sind separat zu bestellen.

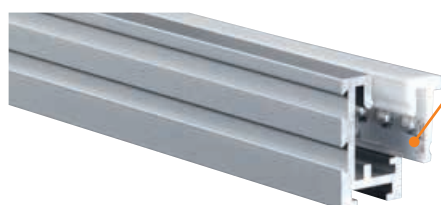
Schlüter®-LIPROTEC-D/V		
Eckverbinder-Set, 4 Stück		
Art.-Nr.	€/ Set	P = Set
V 90 / LT 10/4	4,95	50



Schlüter®-LIPROTEC-VBI		
Streuscheibe, indirekte Beleuchtung		
L = 2,50 m Art.-Nr.	€/ m	KV = St.
LT VB I	14,75	10



Schlüter®-LIPROTEC-PBD		
Streuscheibe, indirekte + direkte Beleuchtung		
L = 2,50 m Art.-Nr.	€/ m	KV = St.
LT PB D	14,85	10



Hinweis:

Schlüter®-LIPROTEC-PB kann mit folgenden LED-Streifen ausgestattet werden:
 LT ES 5 – warmweiß 3300 K, seitliche Abstrahlung
 LT ES 6 – neutralweiß 4500 K, seitliche Abstrahlung

LED-Streifen siehe Seite 27.



Bestellbeispiele

1 Indirekt umlaufend beleuchtete Wandscheibe 120 x 175 cm, warmweiß 3300 K

- 3 Profile LT VB ... AE*
- 3 Streuscheiben LT VB I
- 2 LED-Streifen LT ES 5
- 2 LED-Streifen LT ES 5/130
- 1 Netzteil LT EK 24V 75W
- 1 Receiver LT ER 1
- 1 1-Kanal Taster, Abdeckung aus Glas oder Edelstahl LT E1 KS...**
- Installationsmaterial gemäß Bausituation

2 Indirekte Beleuchtung des Wannensockels 200 x 70 cm, an 3 Seiten, warmweiß 3300 K

- 3 Profile LT VB ... AE*
- 3 Streuscheiben LT VB I
- 2 LED-Streifen LT ES 5
- 1 LED-Streifen LT ES 5/130
- 1 Netzteil LT EK 24V 75W
- 1 Receiver LT ER 1
- 1 1-Kanal Taster, Abdeckung aus Glas oder Edelstahl LT E1 KS...**
- Installationsmaterial gemäß Bausituation

3 Beleuchtung aus dem Fliesensockel gegen die Wand, 180 cm, warmweiß 3300 K

- 1 Profil LT VB ... AE*

- 1 Streuscheibe LT VB D
- 1 LED-Streifen LT ES 5
- 1 Netzteil LT EK 24V 30W
- 1 Receiver LT ER 1
- 1 1-Kanal Taster, Abdeckung aus Glas oder Edelstahl LT E1 KS...**
- Installationsmaterial gemäß Bausituation

4 Indirekte Beleuchtung aus der Fliese gegen Wand und Boden, 2 x 180 cm, neutralweiß 4500 K

- 2 Profile LT VB ... AE*
- 2 Streuscheiben LT VB I
- 2 LED-Streifen LT ES 6
- 1 Netzteil LT EK 24V 50W
- 1 Receiver LT ER 1
- 1 1-Kanal Taster, Abdeckung aus Glas oder Edelstahl LT E1 KS...**
- Installationsmaterial gemäß Bausituation

5 Direkt beleuchtete Wandscheibe 2 x 250 cm, warmweiß 3300 K

- 2 Profile LT VB ... AE*
- 2 Streuscheiben LT VB D
- 2 LED-Streifen LT ES 5
- 1 Netzteil LT EK 24V 75W
- 1 Receiver LT ER 1
- 1 1-Kanal Taster, Abdeckung aus Glas oder Edelstahl LT E1 KS...**
- Installationsmaterial gemäß Bausituation

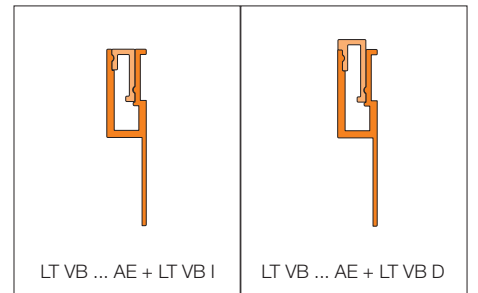
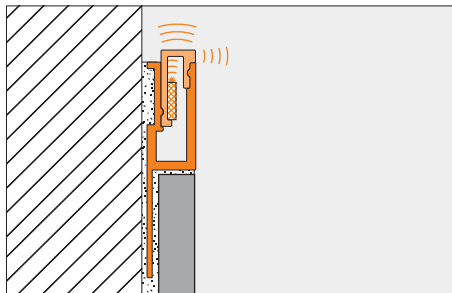
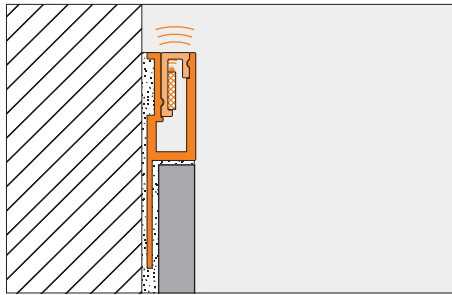
* Profiltyp nach Fliesenstärke 80 – 100 – 110 – 125 auswählen (z. B. LT VB 100 AE)

** Kennung für Oberfläche Tasterabdeckung ergänzen: BW – GS – EB (z. B. LT E1 KS EB)

Schlüter®-LIPROTEC-VB

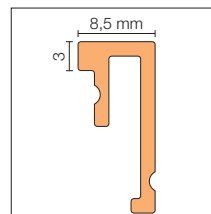
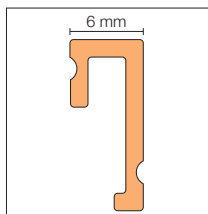
Schlüter®-LIPROTEC-VB ist ein hochwertiges Fliesenabschlussprofil für den Wandbereich mit einer 25 mm breiten Sichtfläche. Es ist zur Aufnahme von LED-Streifen Schlüter®-LIPROTEC-ES vorbereitet und kann in Kombination mit zwei verschiedenen Streuscheiben unterschiedliche Lichteffekte erzielen. Es kann eine indirekte Lichtabstrahlung von der Profilkante über angrenzende Materialien zur Decke oder als Sockelbeleuchtung ausgeführt werden. Zusätzlich ist es möglich, einen 3 mm starken Lichtstreifen mit direkter Abstrahlung herzustellen. Das Profil ist so aufgebaut, dass die eingesetzten Streuscheiben und Leuchtmittel auch im verbauten Zustand ausgetauscht werden können.

(Produktdatenblatt 15.1)



Schlüter®-LIPROTEC-VB			
Alu natur matt eloxiert			
H = mm	L = 2,50 m Art.-Nr.	€/m	KV = St.
8	LT VB 80 AE	19,25	60
10	LT VB 100 AE	19,95	60
11	LT VB 110 AE	20,50	60
12,5	LT VB 125 AE	21,25	60

Schlüter®-LIPROTEC-VBI			
Streuscheibe, indirekte Beleuchtung			
L = 2,50 m Art.-Nr.	€/m	KV = St.	
LT VB I	14,75	10	



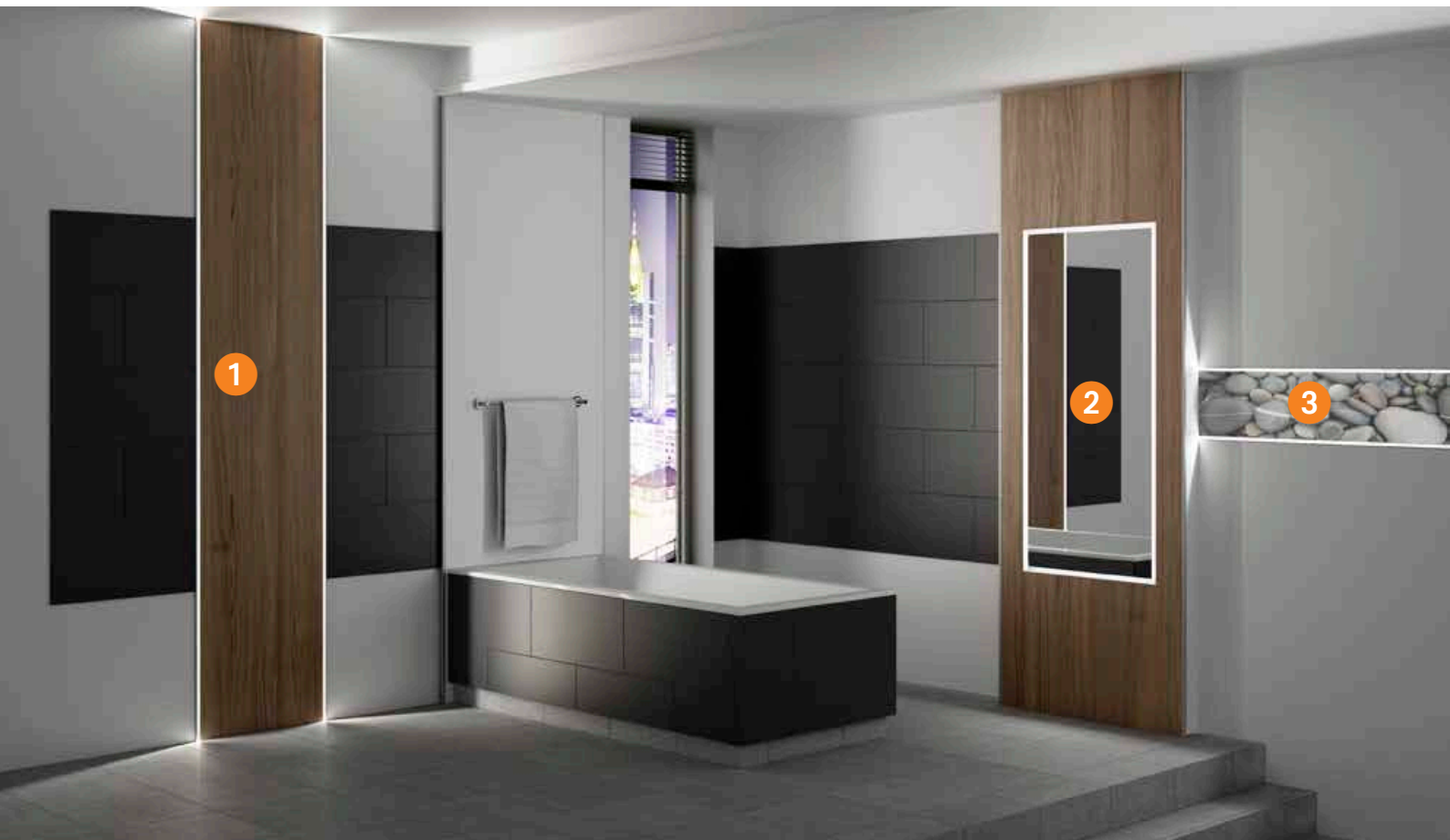
Schlüter®-LIPROTEC-VBD			
Streuscheibe, indirekte + direkte Beleuchtung			
L = 2,50 m Art.-Nr.	€/m	KV = St.	
LT VB D	14,75	10	



Hinweis:

Schlüter®-LIPROTEC-VB kann mit folgenden LED-Streifen ausgestattet werden:
 LT ES 5 – warmweiß 3300 K, seitliche Abstrahlung
 LT ES 6 – neutralweiß 4500 K, seitliche Abstrahlung

LED-Streifen siehe Seite 27.



Bestellbeispiele

- 1 Flächenbündiges Dekorelement, indirekte Randbeleuchtung
2 x 250 cm, warmweiß 3300 K**
- 2 Profile LT D ... AE*
 - 2 LED-Streifen LT ES 5
 - 1 Netzteil LT EK 24V 75W
 - 1 Receiver LT ER 1
 - 1 1-Kanal Taster, Abdeckung aus Glas oder Edelstahl LT E1 KS...**
 - Installationsmaterial nach baulichen Gegebenheiten

- 2 Flächenbündige Spiegelumrandung mit indirekter Beleuchtung
50 cm x 120 cm, neutralweiß 4500 K**
- 2 Profile LT D ... AE*
 - 2 Eckverbinder-Sets V 90 LT 10/4
 - 2 LED-Streifen LT ES 6/130
 - 2 LED-Streifen LT ES 6/50
 - 1 Netzteil LT EK 24V 50W
 - 1 Receiver LT ER 1
 - 1 1-Kanal Taster, Abdeckung aus Glas oder Edelstahl LT E1 KS...**
 - Installationsmaterial nach baulichen Gegebenheiten

- 3 Flächenbündiges Dekorelement, indirekte Randbeleuchtung
2 x 700 cm, neutralweiß 4500 K**
- 6 Profile LT D ... AE*
 - 6 LED-Streifen LT ES 6
 - 1 Netzteil LT EK 24V 150W
 - 1 Receiver LT ER 1
 - 1 1-Kanal Taster, Abdeckung aus Glas oder Edelstahl LT E1 KS...**
 - Installationsmaterial nach baulichen Gegebenheiten

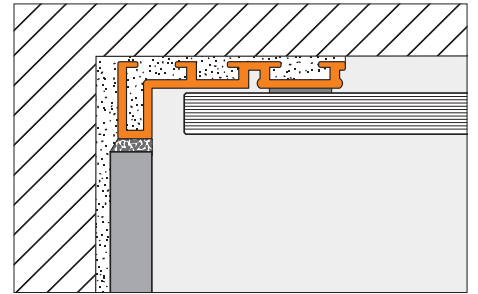
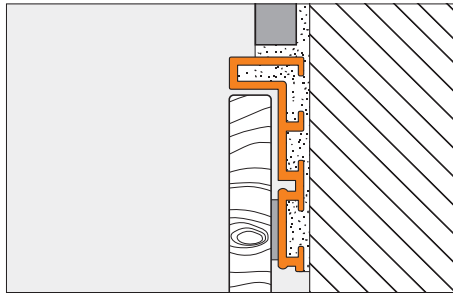
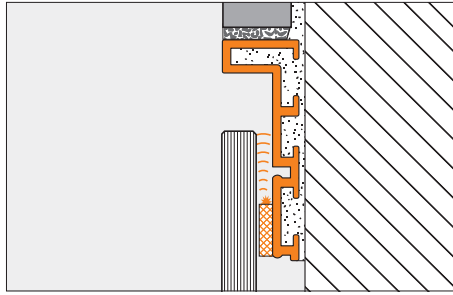
* Profiltyp nach Fliesenstärke 80 – 100 – 110 – 125 auswählen (z. B. LT D 100 AE)

** Kennung für Oberfläche Tasterabdeckung ergänzen: BW – GS – EB (z. B. LT E1 KS EB)

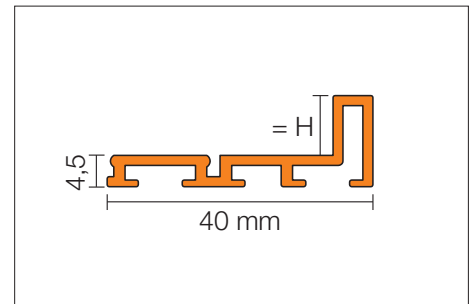
Schlüter®-LIPROTEC-D

Schlüter®-LIPROTEC-D ist ein Dekor-
aufnahmeprofil für den Wandbereich aus eloxiertem Aluminium mit einer 6 mm breiten Sichtfläche. Es bietet die Möglichkeit zur Aufnahme unterschiedlicher Dekormaterialien wie Glas oder Spiegel im Anschluss an keramische Beläge. Schlüter®-LIPROTEC-D kann LED-Streifen Schlüter®-LIPROTEC-ES aufnehmen, um indirekte Lichteffekte um das Dekorobjekt zu erzielen. Das Profil ist so aufgebaut, dass die eingesetzten Leuchtmittel auch im verbauten Zustand ausgetauscht werden können.

(Produktdatenblatt 15.3)



Schlüter®-LIPROTEC-D			
Alu natur matt eloxiert			
H = mm	L = 2,50 m Art.-Nr.	€ / m	KV = St.
4,5	LT D 45 AE	20,95	60
7,5	LT D 75 AE	21,15	60
9	LT D 90 AE	22,95	60
16,5	LT D 165 AE	23,65	60



i
Pro Rahmenecke werden
2 Eckverbinder benötigt!

Schlüter®-LIPROTEC-D/V			
Eckverbinder-Set, 4 Stück			
Art.-Nr.	€ / Set	P = Set	
V 90 / LT 10/4	4,95	50	



Hinweis:

Schlüter®-LIPROTEC-D kann mit folgenden LED-Streifen ausgestattet werden:
LT ES 5 – warmweiß 3300 K, seitliche Abstrahlung
LT ES 6 – neutralweiß 4500 K, seitliche Abstrahlung

LED-Streifen siehe Seite 27.



Bestellbeispiele

1 Beleuchtete Designbordüre 180 cm, warmweiß 3300 K

- 1 Profil DB Q1 AE
- 1 Streuscheibe LT FSS 39
- 1 LED-Streifen LT ES 3
- 1 Netzteil LT EK 24V 30W
- 1 Receiver LT ER 1
- 1 1-Kanal Taster, Abdeckung aus Glas oder Edelstahl LT E1 KS...**
- Installationsmaterial gemäß Bausituation

2 Beleuchtete Fußleiste 180 cm, neutralweiß 4500 K

- 1 Profil DB Q1 AE
- 1 Streuscheibe LT FSS 39
- 1 LED-Streifen LT ES 4
- 1 Netzteil LT EK 24V 30W
- 1 Receiver LT ER 1
- 1 1-Kanal Taster, Abdeckung aus Glas oder Edelstahl LT E1 KS...**
- Installationsmaterial gemäß Bausituation

3 Wandhohes beleuchtetes Designelement 260 cm, warmweiß 3300 K

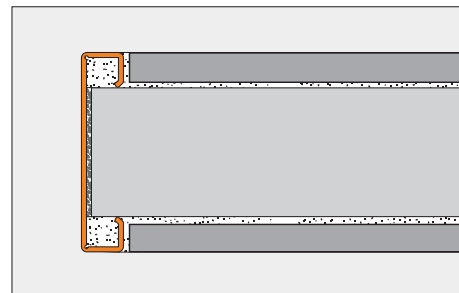
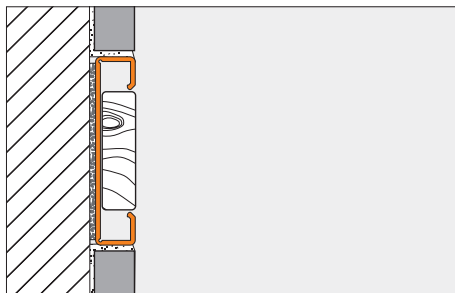
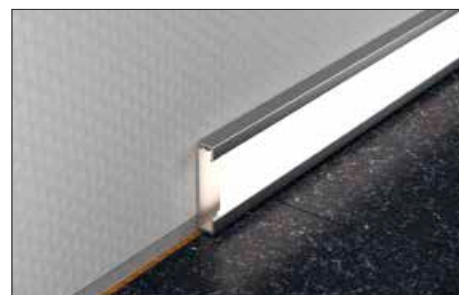
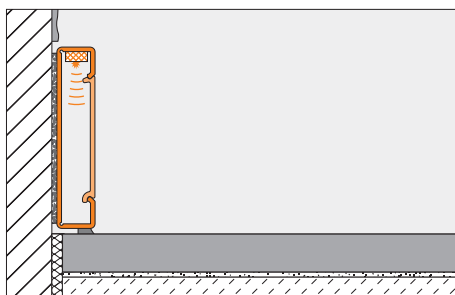
- 2 Profile DB Q1 AE
- 2 Streuscheiben LT FSS 39
- 2 LED-Streifen LT ES 3/130
- 1 Netzteil LT EK 24V 50W
- 1 Receiver LT ER 1
- 1 1-Kanal Taster, Abdeckung aus Glas oder Edelstahl LT E1 KS...**
- Installationsmaterial gemäß Bausituation

** Kennung für Oberfläche Tasterabdeckung ergänzen: BW – GS – EB (z. B. LT E1 KS EB)

Schlüter®-DESIGNBASE-QD

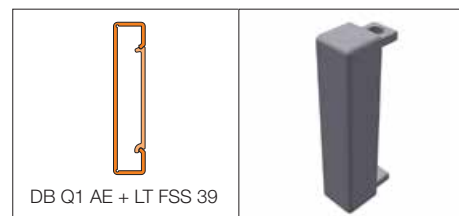
Schlüter®-DESIGNBASE-QD ist ein hochwertiges Profil aus eloxiertem Aluminium für vielseitige Anwendungen. Es kann als Sockel- oder Bordürenprofil in Wandflächen unterschiedliche LED-Streifen Schlüter®-LIPROTEC-ES aufnehmen. Zwischen den jeweils ca. 10 mm breiten Sichtflächen des Profils erfolgt dann über eine 39 mm hohe Streuscheibe eine direkte Beleuchtung. Ebenso können andere Dekoraterialien, wie z. B. Fliese oder Holzdekore in den Freiraum aufgenommen werden. Das Profil ist so aufgebaut, dass die eingesetzten Streuscheiben und Leuchtmittel auch im verbauten Zustand ausgetauscht werden können.

(Produktdatenblatt 16.1)

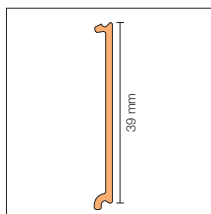


Schlüter®-DESIGNBASE-QD			
Alu natur matt eloxiert			
L = 2,50 m Art.-Nr.	€/ m	KV = St.	
DB Q1 AE	25,50	60	

Schlüter®-DESIGNBASE-QD/E			
Außenecke			
B = mm	Art.-Nr.	€/ St.	P = St.
12,5	EV / DB Q1 AE	22,50	50



Schlüter®-DESIGNBASE-QDD			
Streuscheibe, direkte Beleuchtung			
B = mm	L = 2,50 m Art.-Nr.	€/ m	KV = St.
39	LT FSS 39	15,50	10



Schlüter®-DESIGNBASE-HVL

Schlüter®-DESIGNBASE-HVL ist ein haftvermittelndes Band aus Vliesmaterial, das rückseitig mit einer selbstklebenden Butylschicht versehen ist. Es eignet sich zur Erstellung eines haftfähigen Untergrundes für Dünnbettmörtel auf Metallprofilen. (Produktdatenblatt 16.1)

Schlüter®-DESIGNBASE-HVL			
Selbstklebendes Haftvlies			
B = mm	L = 20 m Art.-Nr.	€/ St.	P = St.
38	HVL 38 / 20M	25,50	10



Schlüter®-LIPROTEC-RKB

Schlüter®-LIPROTEC-RKB ist ein selbstklebendes, reflektierendes Band, das über Bohrungen oder Kabeln aufgebracht wird, um eine Störung des Lichtbildes zu verhindern. (Produktdatenblatt 16.1)

Schlüter®-LIPROTEC-RKB			
Selbstklebendes Reflektorband			
B = mm	L = 50 m Art.-Nr.	€/ St.	P = St.
38	LT Z RKB 38 50M	5,00	10



Hinweis:

Schlüter®-DESIGNBASE-QD kann mit folgenden LED-Streifen ausgestattet werden:
 LT ES 3 – warmweiß 3300 K, schmal
 LT ES 4 – neutralweiß 4500 K, schmal

LED-Streifen siehe Seite 27.

Das leuchtet ein: LEDs in Top-Qualität

Schlüter®-LIPROTEC-ES LED-Streifen haben es in sich: zum Einen haben wir bei der Entwicklung Wert auf einen besonders engen Abstand der LEDs gelegt. Das bewirkt ein intensives, homogenes Leuchtbild. Zum Anderen sind unsere LEDs voll ummantelt. Das macht sie besonders robust, und sichert die Eignung für Feuchträume. Daher sind alle Schlüter®-LIPROTEC LED-Streifen IP65 zertifiziert und somit für Feuchträume geeignet.



Schlüter®-LIPROTEC-ES

Schlüter®-LIPROTEC-ES sind speziell für die Verwendung in Schlüter-Lichtprofilen entwickelte Hochleistungs-LEDs. In Abhängigkeit von den zu verwendenden Profilen unterscheiden sich die LED-Streifen in der Breite und der Strahlrichtung. Außerdem sind Schlüter®-LIPROTEC-ES in verschiedenen Lichtqualitäten / Farben, teilweise stufenlos regelbar, erhältlich. Alle LEDs können über die zugehörige Steuerungstechnik gedimmt werden.

Weißer LEDs mit fixer Farbtemperatur

Die LED-Streifen der Serie LTES1 bis LTES6 gibt es in zwei unterschiedlichen Farbtemperaturen:

- warmweiß 3300 Kelvin
Einsatzkriterien: Wohlfühlen, Entspannen, Mediterranes Licht
- neutralweiß 4500 Kelvin
Einsatzkriterien: Modern, Aufmerksamkeit, Helles Licht

Weißer LEDs mit steuerbarer Farbtemperatur

Der LED-Streifen LTES7 ermöglicht das individuelle Einstellen der Farbtemperatur von 3000 Kelvin bis 7000 Kelvin. Dieser LED-Streifen kann nur in unserem Profil Schlüter®-LIPROTEC-WS eingesetzt werden.

LEDs mit steuerbarer Farbe

Der LED-Streifen LTES8 ermöglicht das Einstellen von mehr als 16 Millionen unterschiedlichen Farbtönen. Dieser LED-Streifen kann nur in unserem Schlüter®-LIPROTEC-WS eingesetzt werden.

Feuchtraum geeignet

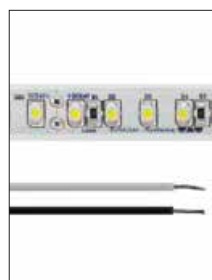
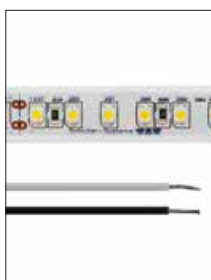
Unsere LED-Streifen sind in IP65 (Schutz gegen Strahlwasser aus allen Richtungen) gegen Feuchtigkeit geschützt. Die LED-Streifen der Serie LTES5 und LTES6 sind mit einem Schrumpfschlauch ummantelt. Alle anderen LED-Streifen sind in einem Vergussystem vor Feuchtigkeit und mechanischer Belastung geschützt.



Die LED-Streifen können an den bezeichneten Stellen gekürzt werden. Mit der im Lieferumfang enthaltenen Endkappe und dem Dichtkleber kann der gekürzte LED-Streifen IP65 konform verschlossen werden.

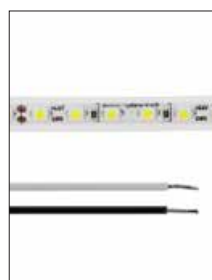
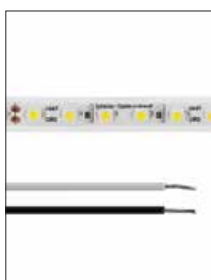
Schlüter®-LIPROTEC-ES				
LED-Streifen, warmweiß 3300 K				
L = cm	B = mm	Art.-Nr.	€ / St.	P = St.
250	12	LT ES 1	150,00	10
130	12	LT ES 1/130	85,00	10
50	12	LT ES 1/50	36,00	10

LT ES 1: 120 LED/m - 9,6 W/m -
Max. Länge im LIPROTEC System: 14 m



Schlüter®-LIPROTEC-ES				
LED-Streifen, neutralweiß 4500 K				
L = cm	B = mm	Art.-Nr.	€ / St.	P = St.
250	12	LT ES 2	150,00	10
130	12	LT ES 2/130	85,00	10
50	12	LT ES 2/50	36,00	10

LT ES 2: 120 LED/m - 9,6 W/m -
Max. Länge im LIPROTEC System: 14 m



Schlüter®-LIPROTEC-ES				
LED-Streifen, warmweiß 3300 K, schmal				
L = cm	B = mm	Art.-Nr.	€ / St.	P = St.
250	8	LT ES 3	152,50	10
130	8	LT ES 3/130	86,00	10
50	8	LT ES 3/50	38,00	10

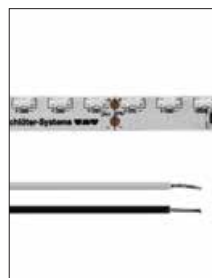
LT ES 3: 120 LED/m - 9,6 W/m -
Max. Länge im LIPROTEC System: 14 m

Schlüter®-LIPROTEC-ES				
LED-Streifen, neutralweiß 4500 K, schmal				
L = cm	B = mm	Art.-Nr.	€ / St.	P = St.
250	8	LT ES 4	152,50	10
130	8	LT ES 4/130	86,00	10
50	8	LT ES 4/50	38,00	10

LT ES 4: 120 LED/m - 9,6 W/m -
Max. Länge im LIPROTEC System: 14 m

Schlüter®-LIPROTEC-ES				
LED-Streifen, warmweiß 3300 K, seitliche Abstrahlung				
L = cm	B = mm	Art.-Nr.	€ / St.	P = St.
250	9	LT ES 5	150,00	10
130	9	LT ES 5/130	85,00	10
50	9	LT ES 5/50	40,00	10

LT ES 5: 120 LED/m - 9,6 W/m -
Max. Länge im LIPROTEC System: 14 m

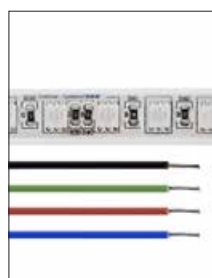
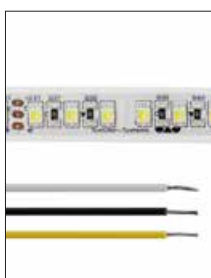


Schlüter®-LIPROTEC-ES				
LED-Streifen, neutralweiß 4500 K, seitliche Abstrahlung				
L = cm	B = mm	Art.-Nr.	€ / St.	P = St.
250	9	LT ES 6	150,00	10
130	9	LT ES 6/130	85,00	10
50	9	LT ES 6/50	40,00	10

LT ES 6: 120 LED/m - 9,6 W/m -
Max. Länge im LIPROTEC System: 14 m

Schlüter®-LIPROTEC-ES				
LED-Streifen, weiß steuerbar 3000 - 7000 K				
L = cm	B = mm	Art.-Nr.	€ / St.	P = St.
250	12	LT ES 7	260,00	10
130	12	LT ES 7/130	145,00	10
50	12	LT ES 7/50	60,50	10

LT ES 7: 120 LED/m - 14,4 W/m -
Max. Länge im LIPROTEC System: 9,3 m



Schlüter®-LIPROTEC-ES				
LED-Streifen, RGB steuerbar				
L = cm	B = mm	Art.-Nr.	€ / St.	P = St.
250	12	LT ES 8	220,00	10
130	12	LT ES 8/130	120,50	10
50	12	LT ES 8/50	52,50	10

LT ES 8: 84 LED/m - 15,0 W/m -
Max. Länge im LIPROTEC System: 9,0 m

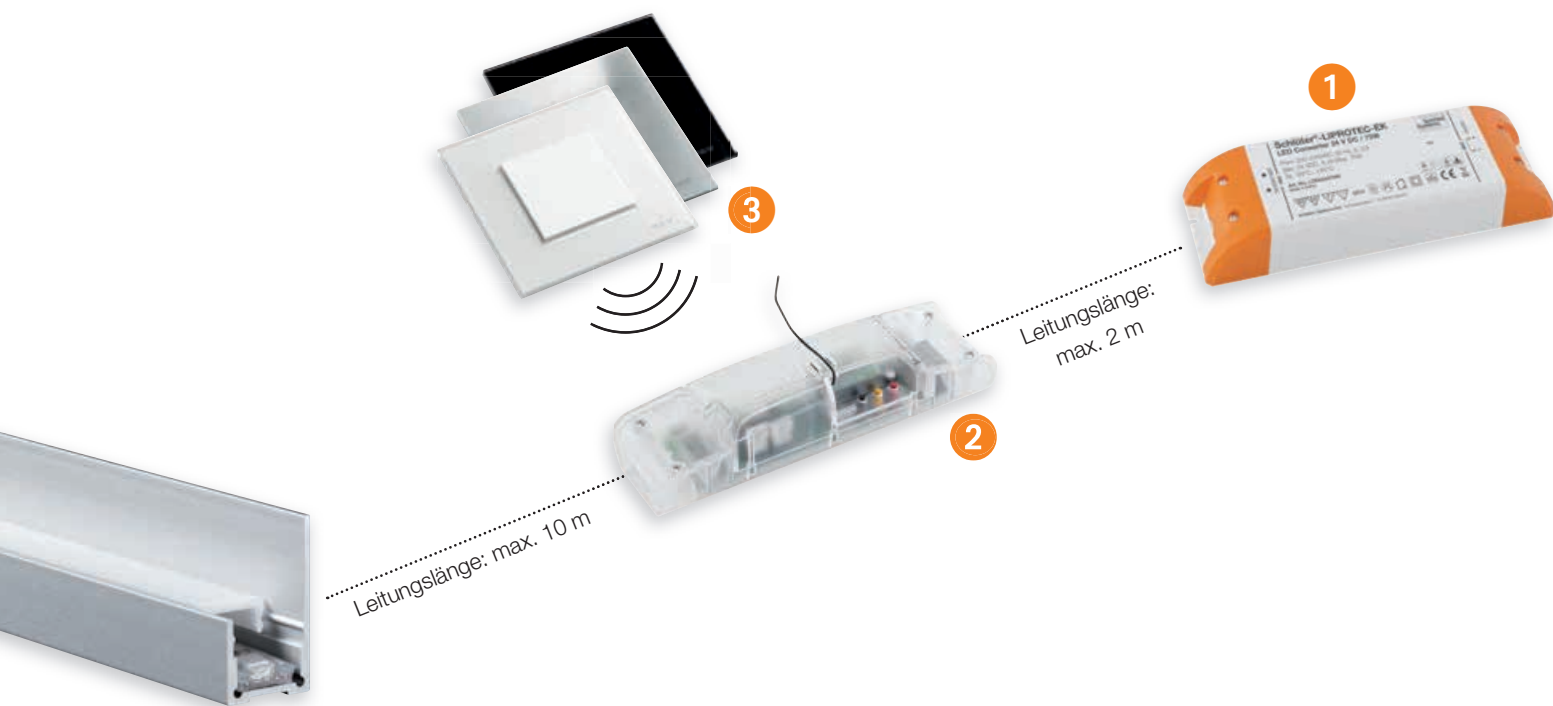
Schlüter®-LIPROTEC-Z		
Ersatz-Set: Endkappen mit Dichtkleber		
Art.-Nr.	€ / Set	P = Set
LT Z ES EK	6,95	10

Die LED-Streifen können in Feuchträumen in den Wand- und Deckenbereichen der Zonen 1, 2 und 3 verlegt werden. Lediglich die Netzteile, Receiver und Taster müssen außerhalb der Zonen 1 und 2 platziert werden.



Alles geregelt: LED-Steuerung mit System

Um die Qualitäten der Schlüter-Lichtprofiltechnik voll auszureizen, bieten wir Ihnen hochwertigste Systemkomponenten zur Lichtsteuerung an. Von zuverlässigen Netzteilen über intelligente Receiver geht die Spanne bis zu eleganten Tastern, die per Funk ihre Befehle an die Leuchtelemente senden. Ihr Vorteil: durch die Funkübertragung kann der Aufwand für Installation und Verkabelung deutlich verringert werden.



1 Schlüter®-LIPROTEC-EK – Netzteile

Die Netzteile konvertieren die anliegende Netzspannung auf die für unsere LED-Streifen benötigten 24 V. Sie sind einbaufreundlich und in verschiedenen Wattstärken von 30-150 Watt für LED-Streifen bis zu 14 lfm erhältlich.

2 Schlüter®-LIPROTEC-ER – Receiver

Die Receiver setzen die vom Taster empfangenen Funksignale in Befehle für die LED-Streifen um. Sie sind in folgenden Varianten erhältlich:

- LT ER 1 (An-Aus-Dimmen) zur gleichzeitigen Steuerung von weißen LED-Streifen mit fester Farbtemperatur.
- LT ER 2 (An-Aus-Dimmen-Farbtemperatur) zur gleichzeitigen Steuerung von weißen LED-Streifen mit regelbarer Farbtemperatur (LT ES 7). Werksseitig sind 4 Farbtemperaturen fest vorprogrammiert, die bei Bedarf individuell eingestellt werden können.
- LTER3 (An-Aus-Dimmen-Farbwechsel) zur Steuerung von farbigen LEDs (LT ES 8) im RGB-Modus. Wahlweise können 8 vorprogrammierte Grundfarben oder 4 Farbszenarien abgerufen werden. Die Grundfarben können individuell überschrieben werden.

3 Schlüter®-LIPROTEC-E – Taster

Die Taster dienen zur Steuerung der Lichtprofiltechnik durch den Anwender. Die drahtlose Steuerung macht die Installation besonders leicht. Alle Taster sind wahlweise mit drei verschiedenen Rahmendesigns erhältlich. Sie haben die Wahl zwischen Echtholz hinterlackiert brillantweiß oder schwarz, oder Edelstahl V4A, gebürstet. Die Taster sind in folgenden Varianten erhältlich:

- 1-Kanal (An-Aus-Dimmen) zur Steuerung von weißen LED-Streifen mit fester Farbtemperatur in Zusammenspiel mit Receiver LT ER 1
- 2-Kanal (An-Aus-Dimmen) zur gleichzeitigen Steuerung von 2 Receivern LT ER 1 mit weißen LED-Streifen und fester Farbtemperatur.
- 7-Kanal (An-Aus-Dimmen-Farbwechsel) zur Steuerung von farbigen LEDs (LT ES 8) im RGB-Modus via Receiver LT ER 3, weißen LEDs mit regelbarer Farbtemperatur via Receiver LT ER 2 oder weißen LEDs mit fester Farbtemperatur in 4 Dimm-Stufen via Receiver LT ER 1.

Schlüter®-LIPROTEC-EK

Schlüter®-LIPROTEC-EK			
Netzteil 24 V DC			
Leistung = Watt	Art.-Nr.	€ / St.	P = St.
30	LT EK 24V 30W	60,00	10
50	LT EK 24V 50W	85,00	10
75	LT EK 24V 75W	110,50	10
100	LT EK 24V 100W	185,00	10
150	LT EK 24V 150W	215,00	10



Schlüter®-LIPROTEC-ER

Schlüter®-LIPROTEC-ER		
Receiver, einfarbig 24 V		
Art.-Nr.	€ / St.	P = St.
LT ER 1	295,00	10



Zur Ansteuerung der LED-Streifen LT ES 1 bis LT ES 6

Schlüter®-LIPROTEC-ER		
Receiver, Farbtemperatursteuerung weiß 24 V		
Art.-Nr.	€ / St.	P = St.
LT ER 2	325,00	10



Zur Ansteuerung der LED-Streifen LT ES 7 bis LT ES 6

Schlüter®-LIPROTEC-ER		
Receiver, Farbsteuerung RGB 24 V		
Art.-Nr.	€ / St.	P = St.
LT ER 3	295,00	10



Zur Ansteuerung der LED-Streifen LT ES 8 bis LT ES 10

Schlüter®-LIPROTEC-E

Schlüter®-LIPROTEC-E		
Taster, 1-Kanal Echtglas brillantweiß		
Art.-Nr.	€ / St.	P = St.
LT E1 KS BW	170,00	10
Taster, 1-Kanal Echtglas graphitschwarz		
LT E1 KS GS	170,00	10
Taster, 1-Kanal Edelstahl gebürstet		
LT E1 KS EB	160,00	10



Schlüter®-LIPROTEC-E		
Taster, 2-Kanal Echtglas brillantweiß		
Art.-Nr.	€ / St.	P = St.
LT E2 KS BW	180,00	10
Taster, 2-Kanal Echtglas graphitschwarz		
LT E2 KS GS	180,00	10
Taster, 2-Kanal Edelstahl gebürstet		
LT E2 KS EB	165,00	10



Schlüter®-LIPROTEC-E		
Taster, 7-Kanal Echtglas brillantweiß		
Art.-Nr.	€ / St.	P = St.
LT E7 KS BW	220,00	10
Taster, 7-Kanal Echtglas graphitschwarz		
LT E7 KS GS	220,00	10
Taster, 7-Kanal Edelstahl gebürstet		
LT E7 KS EB	200,00	10



Zubehör für die Verkabelung

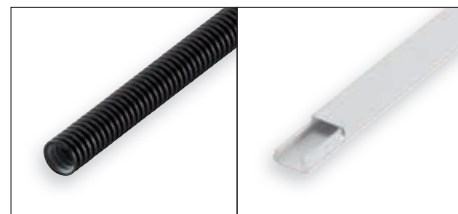
Auch für die Verkabelung des Schlüter®-LIPROTEC Systems bieten wir Ihnen das komplette Zubehör. Besonders praktisch: die Schlüter®-KERDI-BOARD Montagemodule mit vorgefrästen Kabelkanälen. Sie können den zweiteiligen Kabelkanal Schlüter®-LIPROTEC-ZKK aufnehmen, in den die Kabel einfach von vorne eingelegt werden. Aufwändiges Einfädeln in Leerrohre entfällt. Der verschlossene Kabelkanal kann dann mit Schlüter®-KERDI-KEBA Dichtband und Schlüter®-KERDI-COLL Dichtkleber abgedichtet werden.

Schlüter®-LIPROTEC-ZLR

Schlüter®-LIPROTEC-ZLR			
Leerrohr, 20 mm Durchmesser			
L = m	Art.-Nr.	€ / St.	P = St.
50	LT ZLR 20 50M	75,00	10

Schlüter®-LIPROTEC-ZKK

Schlüter®-LIPROTEC-ZKK			
Kabelkanal, weiß			
L = m	Art.-Nr.	€ / St.	P = St.
2,5	LT ZKK 2010	3,50	10



Schlüter®-LIPROTEC-ZK

Schlüter®-LIPROTEC-ZK			
Niedervoltkabel, 2 x 1,31 mm² (AWG16)			
L = m	Art.-Nr.	€ / St.	P = St.
25	LT ZK 2A 10 25M	49,95	10
50	LT ZK 2A 10 50M	98,00	10



Kabel für LED-Streifen LT ES 1 - LT ES 6 und zur Verbindung von Netzteil und Receiver

Schlüter®-LIPROTEC-ZK			
Niedervoltkabel, 3 x 1,31 mm² (AWG16)			
L = m	Art.-Nr.	€ / St.	P = St.
25	LT ZK 3A 10 25M	73,50	10
50	LT ZK 3A 10 50M	145,00	10



Kabel für LED-Streifen LT ES 7

Schlüter®-LIPROTEC-ZK			
Niedervoltkabel, 4 x 1,31 mm² (AWG16)			
L = m	Art.-Nr.	€ / St.	P = St.
25	LT ZK 4A 10 25M	95,00	10
25	LT ZK 4A 10 50M	188,50	10



Kabel für LED-Streifen LT ES 8

Schlüter®-LIPROTEC-Z

Schlüter®-LIPROTEC-Z				
Hohlwand Verbinderdose mit Deckel, 5 Stück / Set				
Ø	H = mm	Art.-Nr.	€ / Set	P = Set
68 mm	47	LT Z 5HD 47	14,00	10



Schlüter®-LIPROTEC-Z				
Unterputz Verbinderdose mit Deckel, 5 Stück / Set				
Ø	H = mm	Art.-Nr.	€ / Set	P = Set
65 mm	46	LT Z 5UD 46	10,50	10

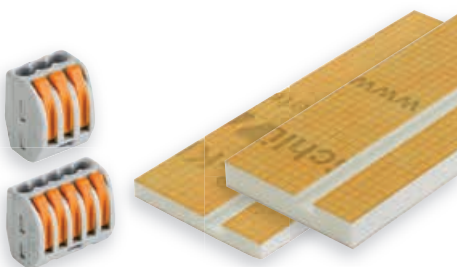
Schlüter®-LIPROTEC-Z				
Hohlwand Verbinderdose mit Deckel, 5 Stück / Set				
Ø	H = mm	Art.-Nr.	€ / Set	P = Set
68 mm	47	LT Z 5HDD 47	65,50	10



Schlüter®-LIPROTEC-Z				
Unterputz Verbinderkasten mit Deckel, 5 Stück / Set				
L x B x H = mm	Art.-Nr.	€ / Set	P = Set	
87 x 87 x 60	LT Z 5UK 60	37,50	10	

Schlüter®-LIPROTEC-ZKL

Schlüter®-LIPROTEC-ZKL				
Wagoklemmen 32 A				
Adern	Set = St.	Art.-Nr.	€ / Pack	P = Pack
3	50	LT ZKL 3A	35,00	10
5	40	LT ZKL 5A	42,25	10



Schlüter®-KERDI-BOARD

Schlüter®-KERDI-BOARD-K				
Montagemodul mit Kabelnut, 15 x 250 cm				
H = mm	Art.-Nr.	€ / St.	PL = St.	
19	KB 19 150 2500 K1	14,60	10	
28	KB 28 150 2500 K1	17,35	10	

Schlüter®-KERDI-BOARD

Der ideale Verlegeuntergrund für Schlüter®-LIPROTEC

Ob Wandscheiben oder Vorwandinstallationen: mit Schlüter®-KERDI-BOARD schaffen Sie sich im Handumdrehen den idealen Verlegeuntergrund für Installationen mit Lichtprofiltechnik.

- ✓ Fliesen und Profile können mit Fliesenkleber einfach auf der Vliesoberfläche von KERDI-BOARD verklebt werden.
- ✓ Die Profilgeometrien von Schlüter®-LIPROTEC sind genau auf die KERDI-BOARD Plattenstärken abgestimmt.
- ✓ KERDI-BOARD Elemente sind speziell für Lichtinstallationen mit vorgefrästen Nuten für die Aufnahme von Kabelkanälen verfügbar.
- ✓ KERDI-BOARD ist bauamtlich als Verbundabdichtung zugelassen und somit idealer Untergrund für Installationen in Feuchträumen.

Viele weitere Vorteile von Schlüter®-KERDI-BOARD und alle wichtigen Informationen finden Sie in unserer Bildpreisliste Schlüter®-KERDI-BOARD oder im Internet unter www.kerdi-board.de.





i

Informativ. Für alle, die gerne mehr wissen wollen!

Ist es uns gelungen, Sie für die Lichtprofiltechnik von Schlüter-Systems zu begeistern? Dann wollen Sie jetzt bestimmt gerne mehr wissen. Am schnellsten geht das im Internet. Unter www.liprotec.de finden Sie weiterführende Informationen auf einen Klick.



Detaillierte technische Informationen zur Verarbeitung von Schlüter®-LIPROTEC entnehmen Sie dem Technischen Handbuch.

Es gelten die allgemeinen Geschäftsbedingungen der Schlüter-Systems KG.

Mit Erscheinen dieser Bildpreisliste verlieren alle vorherigen Preislisten ihre Gültigkeit. Irrtümer, Änderungen und Druckfehler sowie Änderungen, die der Produktinnovation dienen oder lieferbedingt unabdingbar sind, vorbehalten.

Farbabweichungen bei Bildwiedergaben in dieser Preisliste sind drucktechnisch bedingt möglich.



I N N O V A T I O N E N M I T P R O F I L

Schlüter-Systems KG · Schmölestraße 7 · D-58640 Iserlohn
Tel.: +49 2371 971-0 · Fax: +49 2371 971-111 · info@schlueter.de · www.schlueter.de