

Schlüter®-SHOWERPROFILE-S / -R

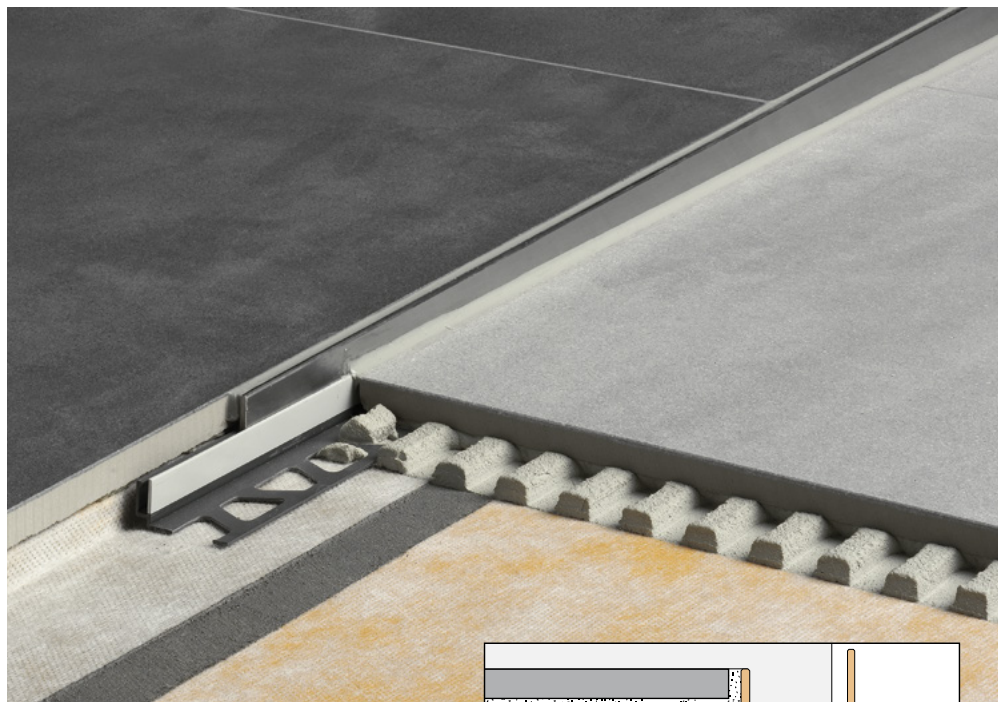
Entwässerung
Bodenebene Duschen

14.1
Produktdatenblatt

Anwendung und Funktion

Schlüter®-SHOWERPROFILE-S ist ein zweiteiliger Gefällekeil zur Verkleidung der seitlichen Wangen, die beim Einbau des Duschbodens mit 2 % Gefälle bei Linienentwässerungen entstehen. Der Gefällekeil mit einer Sichtfläche aus gebürstetem Edelstahl ist an der Rückseite mit einem Vlies zur Verankerung im Fliesenkleber ausgestattet und wird in die u-förmige Aufnahme des Trägerprofils aus Hart-Kunststoff eingesteckt. Das Profil ist als seitlicher Wandübergang oder seitlicher Übergang zum anschließenden Boden einsetzbar. Das Kunststoff-Trägerprofil ist für Belagsstärken des Duschbodens von 3 mm bis 22 mm in 6 Abstufungen lieferbar. Die in Überlängen von 120 cm bis 200 cm lieferbaren Gefällekeile messen an der niedrigen Höhe (H1) 6 bzw. 10 mm und besitzen eine Steigung von 2 % (je 10 cm = 2 mm). Die erforderliche Profilhöhe und -länge wird durch entsprechendes Kürzen an der niedrigen und/oder hohen Seite des Profils erreicht. Durch entsprechend tieferes oder geringeres Einschieben in die U-Aufnahme ist die Höhe zudem variabel.

Schlüter®-SHOWERPROFILE-R ist ein zweiteiliges Wand-Anschlussprofil aus gebürstetem Edelstahl zur Verkleidung des gefällebedingt freibleibenden Wandbereichs über einer Linienentwässerung. Das Profil ist an der Rückseite mit einem Vlies zur Verankerung im Fliesenkleber ausgestattet. Durch den 2-teiligen Aufbau kann Schlüter®-SHOWERPROFILE-R in einem Bereich von 23 bis 45 mm (in zwei Ausführungen) stufenlos in der Höhe angepasst werden. Das Profil ist in den Längen 100 und 140 cm lieferbar und kann auf die benötigte Länge zugeschnitten werden.



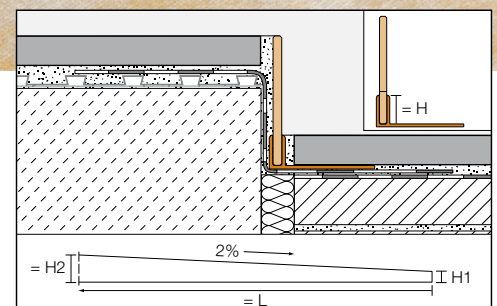
Material

EB = Edelstahl gebürstet
V4A Werkstoff-Nr. 1.4404 = AISI 316L

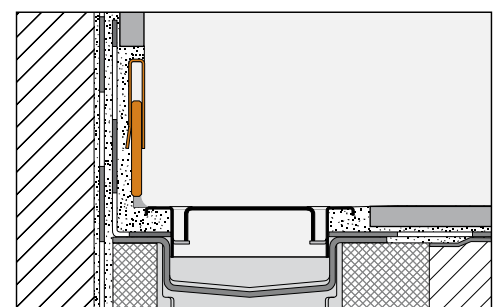
Die Profile sind rückseitig mit einem Vlies zur Verankerung im Fliesenkleber ausgestattet. Das Trägerprofil des Schlüter®-SHOWERPROFILE-S besteht aus Hart-PVC-Regenerat. Die Sichtfläche des Profils ist mit einer Schutzfolie ausgestattet.

Materialeigenschaften und Einsatzgebiete:

Die Verwendbarkeit der Profile bei chemischen oder mechanischen Belastungen ist für den jeweiligen Bedarfsfall zu klären. Schlüter®-SHOWERPROFILE-S und -R aus Edelstahl V4A (Werkstoff-Nr. 1.4404 = AISI 316L) sind besonders geeignet, wenn hohe



Schlüter®-SHOWERPROFILE-S



Schlüter®-SHOWERPROFILE-R



mechanische oder besondere chemische Belastungen zu erwarten sind. Auch Edelstahl der Qualität 1.4404 ist nicht gegen alle chemischen Angriffe beständig, wie z. B. Salz- und Flusssäure oder bestimmte Chlor- und Solekonzentrationen, die ggf. in Reinigungsmitteln oder auch in Schwimmbädern auftreten können. Besondere zu erwartende Belastungen sind daher im Vorfeld abzuklären.

Verarbeitung

Schlüter®-SHOWERPROFILE-S

- Das auf die benötigte Länge zugeschnittene Trägerprofil wird mit dem gelochten Befestigungsschenkel am Boden in den zuvor aufgetragenen Fliesenkleber eingedrückt und ausgerichtet.
- Die erforderliche Länge und die Höhe des Gefällekeils (vorne: niedrige Höhe, hinten: große Höhe) wird gemessen. Die Einstecktiefe in die U-Kammer ist entsprechend zu berücksichtigen.
- Der Gefällekeil wird auf die erforderliche Länge zugeschnitten, so dass sich auch die passende Höhe ergibt.
Anmerkung: Durch Kürzen an der schmalen und/oder breiten Profilseite wird die erforderliche Höhe aus dem überlangen Profil herausgeschnitten. Auf die Rückseite des auf Maß geschnittenen Gefällekeils wird Fliesenkleber aufgetragen. Danach wird dieser in das U-Trägerprofil eingesteckt, ange-drückt und boden- oder wandbündig ausgerichtet. Die Schutzfolie ist vor der Verarbeitung zu entfernen.

Schlüter®-SHOWERPROFILE-R

- Die Länge und Höhe der abzudeckenden Wandfreiraumes wird ermittelt und das Profil auf die benötigte Länge zugeschnitten.
- Schlüter®-SHOWERPROFILE-R wird auf die entsprechende Höhe zusammengesteckt.
- Die mit Vlies ausgestattete Rückseite wird mit ausreichend Dünnbettmörtel versehen und das Profil fliesenbündig eingesetzt. Die Schutzfolie ist vor der Verarbeitung zu entfernen.

Hinweise

Schlüter®-SHOWERPROFILE-S / -R bedürfen keiner besonderen Pflege oder Wartung. Verschmutzungen sind im Zuge der Belagsreinigung unter Verwendung geeigneter Reinigungsmittel zu entfernen. Die sichtbaren Bereiche der Profile erhalten durch Behandlung mit Chrompolitur oder dgl. eine glänzende Oberfläche. Oberflächen aus Edelstahl, die der Atmosphäre oder aggressiven Medien ausgesetzt sind, sollten periodisch unter Benutzung eines milden Reinigungsmittels gesäubert werden.

Regelmäßiges Reinigen erhält nicht nur das saubere Erscheinungsbild des Edelstahls, sondern verhindert auch die Korrosionsgefahr.

Für alle Reinigungsmittel gilt, dass sie frei von Salzsäure und Flusssäure sein müssen. Der Kontakt mit anderen Metallen wie z. B. normalem Stahl ist zu vermeiden, da dies zu Fremdrost führen kann. Dies gilt auch für Werkzeuge wie Spachtel oder Stahlwolle, um z. B. Mörtelrückstände zu entfernen. Für empfindliche Oberflächen sind keine schmirgelnden Reinigungsmittel zu verwenden. Im Bedarfsfall empfehlen wir die Verwendung der Edelstahl-Reinigungspolitur Schlüter®-CLEAN-CP.

Produktübersicht:

Schlüter®-SHOWERPROFILE-SA / -SB

EB V4A = Edelstahl 1.4404 (V4A) gebürstet

Lieferlängen: 1,2 m, 1,6 m und 2,0 m

Gefällekeil H1 = mm	SA	SB
	6	10
EB V4A	•	•

Trägerprofil H = mm	SA	SB
5	•	
10		•
12,5		•

Hinweis:

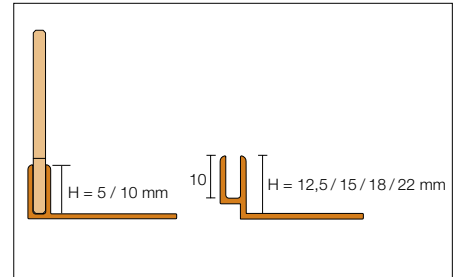
Gefällekeil 120 cm H2 = SA: 30 mm / SB: 34 mm
 Gefällekeil 160 cm H2 = SA: 38 mm / SB: 42 mm
 Gefällekeil 200 cm H2 = SA: 46 mm / SB: 50 mm
 Trägerprofile aus der Serie Schlüter®-DILEX-RF in 15, 18 und 22 mm Höhe sind auf Anfrage lieferbar.

Schlüter®-SHOWERPROFILE-R

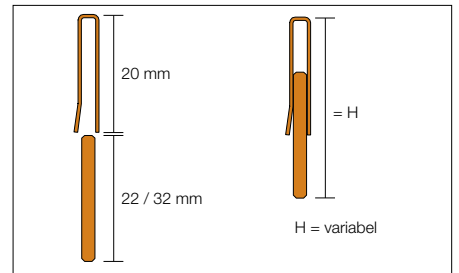
EB V4A = Edelstahl 1.4404 (V4A) gebürstet

Lieferlängen: 1 m und 1,4 m

H = mm	23 – 35	33 – 45
EB V4A	•	•



Schlüter®-SHOWERPROFILE-S



Schlüter®-SHOWERPROFILE-R

Textbaustein für Ausschreibungen:

_____ St. Schlüter®-SHOWERPROFILE-S als zweiteiligen Gefällekeil aus gebürstetem Edelstahl V4A mit rückseitigem Vlies und einem Kunststoff-Trägerprofil mit U-förmiger Aufnahme liefern und im Zuge der Fliesenverlegung fachgerecht einbauen. Die Verarbeitungsempfehlungen des Herstellers sind zu beachten.

Profiltyp:

- SHOWERPROFIL-SA
- SHOWERPROFIL-SB

Profillänge:

- 1,2 m
- 1,6 m
- 2,0 m

Art.-Nr.: _____

Material: _____ € / St.

Lohn: _____ € / St.

Gesamtpreis: _____ € / St.

_____ St. Schlüter®-SHOWERPROFILE-R als zweiteiliges Wand-Anschlussprofil aus gebürstetem Edelstahl V4A mit rückseitigem Vlies liefern und im Zuge der Fliesenverlegung fachgerecht einbauen. Die Verarbeitungsempfehlungen des Herstellers sind zu beachten.

Profiltyp:

- SHOWERPROFILE-R (23 - 35 mm)
- SHOWERPROFILE-R (33 - 45 mm)

Profillänge:

- 1,0 m
- 1,4 m

Art.-Nr.: _____

Material: _____ € / St.

Lohn: _____ € / St.

Gesamtpreis: _____ € / St.