

SANREMO

Massive Konstruktion aus hochwertigem Leimholz (BSH-Fichte)



Terrassenüberdachung
SANREMO
 434 x 350 cm

Gestaltungsbeispiel

- Freistehend
- Dacheindeckung Polycarbonat-Doppelstegplatte in klar
- Pfosten 12 x 12 cm
- Inklusive H-Pfostenanker



TERRASSENÜBERDACHUNG SANREMO 434 x 350 cm

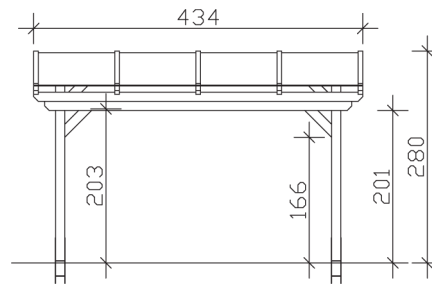
Datenblatt / Baubeschreibung

Material	Leimholz, Fichte
Farbbehandlung	Lasiert in Schiefergrau
Pfostenstärke	12 x 12 cm
Aufstellbreite	434 cm
Aufstelltiefe	350 cm
Grundfläche	15,19 m ²
Umbauter Raum	39,27 m ³
Schneelast	1 kN/m ²
Windstaudruck q	0,95 kN/m ²
Dachfläche	15,19 m ²
Dachneigung	7 °
Dacheindeckung	Polycarbonat-Doppelstegplatten 16 mm - klar
Dachstärke	16 mm
Montageart	Freistehend
Gesamthöhe hinten	280 cm
Gesamthöhe vorne	237 cm
Durchgangshöhe vorne	201 cm
Pfostenabstand Breite	310-369 cm
Pfostenabstand Tiefe	293 cm
Oberfläche Holz	26,28 m ²

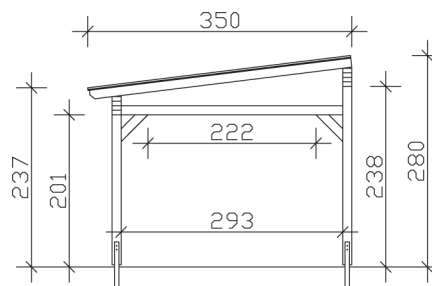
Im Lieferumfang enthalten	H-Pfostenanker zum Einbetonieren, Montagematerial, Aufbauanleitung
Verpackungsmaße	Paket 1: 120 cm x 435 cm x 50 cm 425,0 kg
Artikelnummer	201778-13-20
EAN-Nummer	4018211028740
Garantie	5 Jahre gemäß unseren Garantiebedingungen

SANREMO
434 x 350 cm

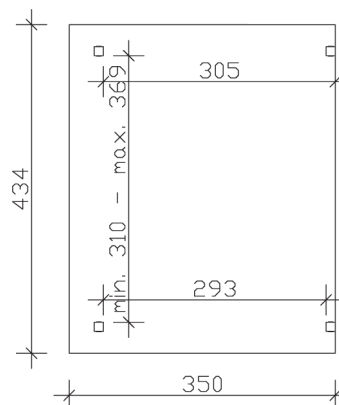
Ansicht
vorne



Schnitt



Grundriss



SANREMO
434 x 350 cm

Schnitte und Ansichten Maßstab 1:100