

OLE

Hochwertiges nordisches Fichtenholz



Holzunterstand
OLE
300 x 250 cm

Gestaltungsbeispiel

- 28 mm Wandstärke
- Steck-Schraub-Eckverbindung
- 19 mm Dachschalung
- Imprägnierte Grundlager





HOLZUNTERSTAND OLE 300 x 250 cm

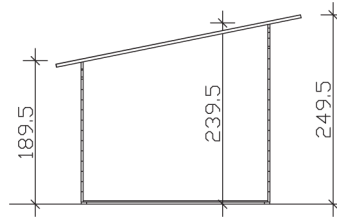
Datenblatt / Baubeschreibung

Wandstärke	28 mm
Farbbehandlung	Unbehandelt
Eckverbindung	Trend, stumpf gestoßen
Windverband	Eckpfosten mit Verschraubung
Montagematerial	inklusive
Eisenteile	verzinkt
Aufstellbreite	300 cm
Aufstelltiefe	250 cm
Außenbreite (inkl. Dachüberstand)	340 cm
Außentiefe (inkl. Dachüberstand)	310 cm
Seitenwandhöhe	189,5 cm
Firsthöhe	249,5 cm
Anzahl Räume	1
Stauboden	nein
Grundfläche	7,5 m ²
umbauter Raum (ohne Vordach)	16,05 m ³
Wandfläche außen	24,2 m ²
Grundlager	28 x 70 mm, imprägniert
Dachaufbau	19 mm Profilschalung mit Nut und Feder
Dachform	Pulldach

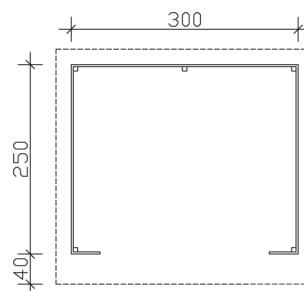
Dachneigung	11 °
Schneelast	0,85 kN/m ²
Windstaudruck q	0,65 kN/m ²
Dachüberstand vorne	40 cm
Dachüberstand seitlich	20 cm
Dachüberstand hinten	20 cm
Dachfläche	10,85 m ²
Dacheindeckung	Eine Lage Dachpappe zur Ersteindeckung
Dachbahnbedarf á 5m²	3 Rollen
Artikelnummer	204311
EAN-Nummer	4018211204311
Verpackungsmaße	Paket 1: 120 cm x 345 cm x 40 cm 454,0 kg
Garantie	5 Jahre gemäß unseren Garantiebedingungen
nicht im Lieferumfang enthalten	Beton, Verankerung Grundlager mit Untergrund (Fundament)

OLE
300 x 250 cm

Schnitt



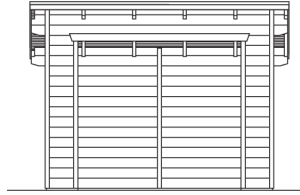
Grundriss



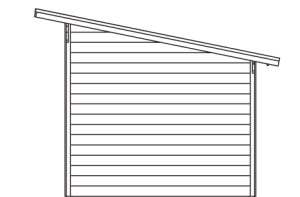
OLE
300 x 250 cm

Schnitte und Ansichten Maßstab 1:100

Ansicht
vorne



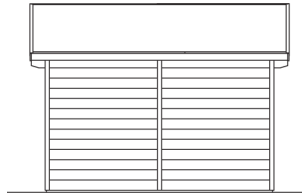
Ansicht
rechts



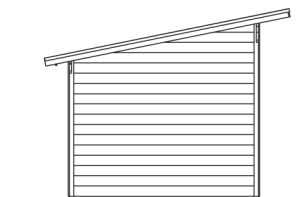
OLE
300 x 250 cm

Schnitte und Ansichten Maßstab 1:100

Ansicht
hinten



Ansicht
links



OLE
300 x 250 cm

Schnitte und Ansichten Maßstab 1:100