

SYDNEY 2

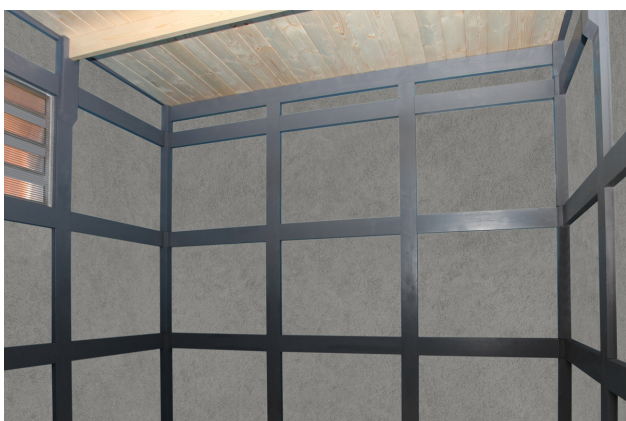
Farblich behandelte Fassadenplatten

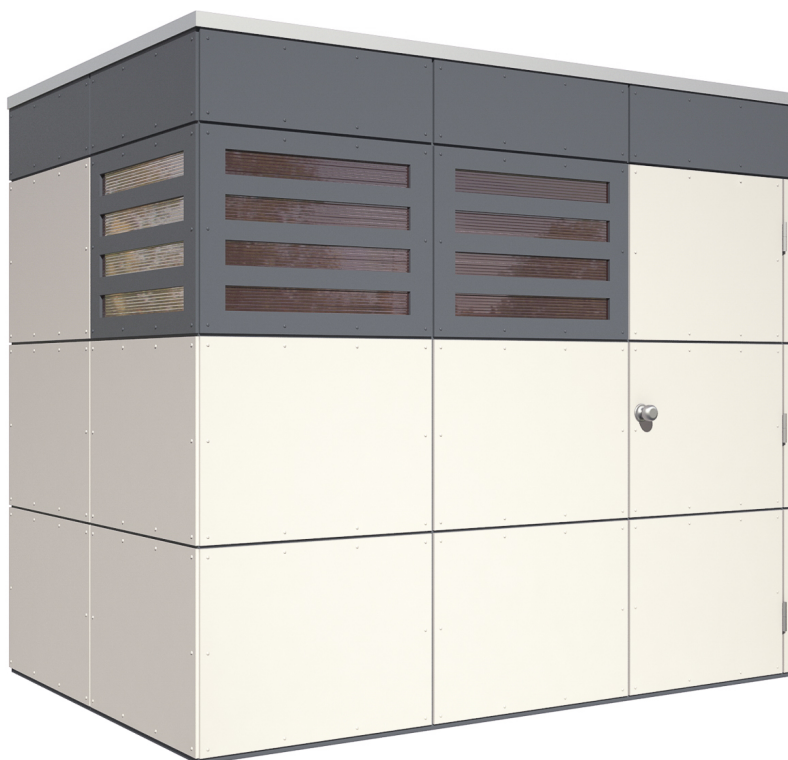


Gartenhaus
SYDNEY 2
253 x 169 cm

Gestaltungsbeispiel

- Platten zugeschnitten und vorgebohrt
- Grundfarbe Telegrau
- Montage auf Holzrahmenkonstruktion
- Fensterelemente mit Doppelstegplatten in bronze





GARTENHAUS SYDNEY 2 253 x 169 cm

Datenblatt / Baubeschreibung

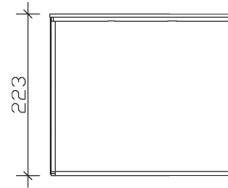
Wandstärke	10 mm
Farbbehandlung	Die Fassadenplatten sind von außen, der Rahmen allseitig schiefergrau farbbehandelt. Die Dachschalung, die Pfetten sowie die Schnittkanten werden produktionsbedingt unbehandelt geliefert.
Eckverbindung	Holzrahmenkonstruktion
Windverband	Holzrahmenkonstruktion
Montagematerial	inklusive
Eisenteile	verzinkt
Aufstellbreite	253 cm
Aufstelltiefe	169 cm
Außenbreite (inkl. Dachüberstand)	253 cm
Außentiefe (inkl. Dachüberstand)	169 cm
Seitenwandhöhe	223 cm
Firsthöhe	223 cm
Anzahl Räume	1
Stauboden	nein
Grundfläche	4,28 m ²
umbauter Raum (ohne Vordach)	9,53 m ³
Fußboden	Optional erhältlich
Dachaufbau	19 mm Profilschalung mit Nut und Feder

Dachform	Flachdach
Dachneigung	2 °
Schneelast	0,85 kN/m ²
Windstaudruck q	0,65 kN/m ²
Dachüberstand hinten	4 cm
Dachfläche	4,28 m ²
Dacheindeckung	KSK-M Dachbahn
Türen	1x Einzeltür, geschlossen (74 x 184 cm)
Fenster	3x Fensterelement, feststehend (- cm)
Artikelnummer	560110
EAN-Nummer	4018211560110
Verpackungsmaße	Paket 1: 120 cm x 260 cm x 50 cm 450,0 kg
Garantie	5 Jahre gemäß unseren Garantiebedingungen
nicht im Lieferumfang enthalten	Fußboden, Grundlager, Beton, Verankerung Grundlager mit Untergrund (Fundament)

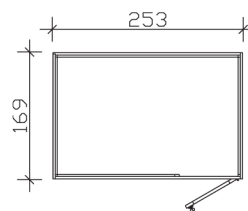
SYDNEY 2

253 x 169 cm

Schnitt



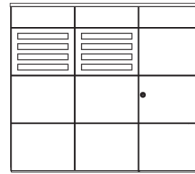
Grundriss



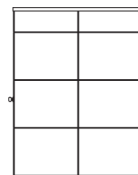
SYDNEY 2
253 x 169 cm

Schnitte und Ansichten Maßstab 1:100

Ansicht
vorne



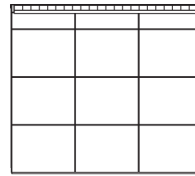
Ansicht
rechts



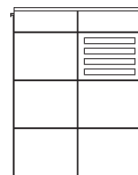
SYDNEY 2
253 x 169 cm

Schnitte und Ansichten Maßstab 1:100

Ansicht
hinten



Ansicht
links



SYDNEY 2

253 x 169 cm

Schnitte und Ansichten Maßstab 1:100