

BREDA

Hochwertiges nordisches Fichtenholz



Gartenhaus
BREDA
380 x 380 cm

Gestaltungsbeispiel

- 28 mm Wandstärke
- Steck-Schraub-Eckverbindung
- 19 mm Fußboden
- Farblich unbehandelt





GARTENHAUS BREDA 380 x 380 cm

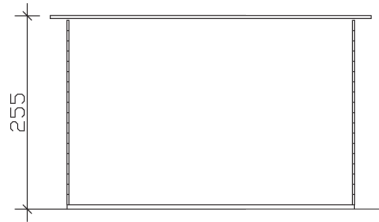
Datenblatt / Baubeschreibung

Wandstärke	28 mm
Farbbehandlung	Unbehandelt
Eckverbindung	Trend, stumpf gestoßen
Windverband	Eckpfosten mit Verschraubung
Montagematerial	inklusive
Eisenteile	verzinkt
Aufstellbreite	380 cm
Aufstelltiefe	380 cm
Außenbreite (inkl. Dachüberstand)	420 cm
Außentiefe (inkl. Dachüberstand)	440 cm
Seitenwandhöhe	235 cm
Firsthöhe	255 cm
Anzahl Räume	1
Stauboden	nein
Grundfläche	14,44 m ²
umbauter Raum (ohne Vordach)	36,82 m ³
Wandfläche außen	38 m ²
Fußboden	19 mm Holzdielen, unbehandelt
Grundlager	60 x 60 mm, imprägniert
Dachaufbau	19 mm Profilschalung mit Nut und Feder

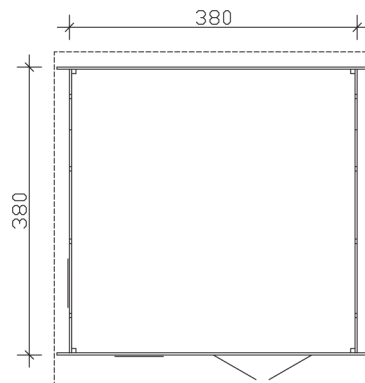
Dachform	Flachdach
Dachneigung	3 °
Schneelast	1,5 kN/m ²
Windstaudruck q	0,95 kN/m ²
Dachüberstand vorne	40 cm
Dachüberstand seitlich	20 cm
Dachüberstand hinten	20 cm
Dachfläche	17,85 m ²
Dacheindeckung	Eine Lage Dachpappe zur Ersteindeckung
Dachbahnbedarf á 5m²	5 Rollen
Türen	1x Doppeltür, vollverglast (123,4 x 193 cm)
Fenster	2x Einzelfenster lang, Dreh-Kipp-Funktion (57,5 x 123,5 cm)
Artikelnummer	603527
EAN-Nummer	4018211603527
Verpackungsmaße	Paket 1: 120 cm x 440 cm x 66 cm 1.062,0 kg
Garantie	5 Jahre gemäß unseren Garantiebedingungen
nicht im Lieferumfang enthalten	Beton, Verankerung Grundlager mit Untergrund (Fundament)

BREDA
380 x 380 cm

Schnitt



Grundriss



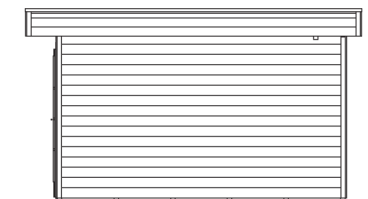
BREDA
380 x 380 cm

Schnitte und Ansichten Maßstab 1:100

Ansicht
vorne



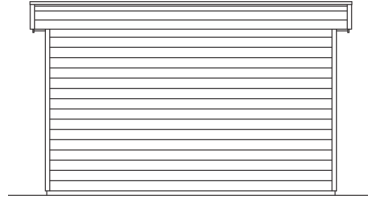
Ansicht
rechts



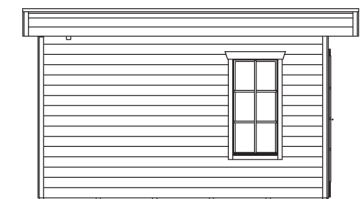
BREDA
380 x 380 cm

Schnitte und Ansichten Maßstab 1:100

Ansicht
hinten



Ansicht
links



BREDA
380 x 380 cm

Schnitte und Ansichten Maßstab 1:100