

# OSTENDE 2

Hochwertiges nordisches Fichtenholz



Gartenhaus  
**OSTENDE 2**  
400 x 300 cm

*Gestaltungsbeispiel*

- 28 mm Wandstärke
- Steck-Schraub-Eckverbindung
- 19 mm Fußboden
- Farblich unbehandelt





## GARTENHAUS OSTENDE 2 400 x 300 cm

### Datenblatt / Baubeschreibung

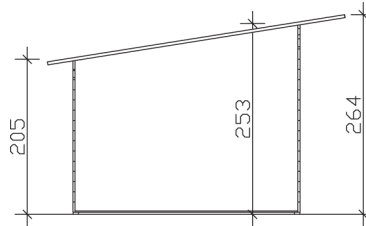
<b>Wandstärke</b>	28 mm
<b>Farbbehandlung</b>	Unbehandelt
<b>Eckverbindung</b>	Trend, stumpf gestoßen
<b>Windverband</b>	Eckpfosten mit Verschraubung
<b>Montagematerial</b>	inklusive
<b>Eisenteile</b>	verzinkt
<b>Aufstellbreite</b>	400 cm
<b>Aufstelltiefe</b>	300 cm
<b>Außenbreite (inkl. Dachüberstand)</b>	440 cm
<b>Außentiefe (inkl. Dachüberstand)</b>	380 cm
<b>Seitenwandhöhe</b>	205 cm
<b>Firsthöhe</b>	264 cm
<b>Anzahl Räume</b>	1
<b>Stauboden</b>	nein
<b>Grundfläche</b>	12 m <sup>2</sup>
<b>umbauter Raum (ohne Vordach)</b>	27,42 m <sup>3</sup>
<b>Wandfläche außen</b>	30,47 m <sup>2</sup>
<b>Fußboden</b>	19 mm Holzdielen, unbehandelt
<b>Grundlager</b>	28 x 70 mm, imprägniert
<b>Dachaufbau</b>	19 mm Profilschalung mit Nut und Feder

<b>Dachform</b>	Pultdach
<b>Dachneigung</b>	9 °
<b>Schneelast</b>	0,85 kN/m <sup>2</sup>
<b>Windstaudruck q</b>	0,65 kN/m <sup>2</sup>
<b>Dachüberstand vorne</b>	60 cm
<b>Dachüberstand seitlich</b>	20 cm
<b>Dachüberstand hinten</b>	20 cm
<b>Dachfläche</b>	17 m <sup>2</sup>
<b>Dacheindeckung</b>	Eine Lage Dachpappe zur Ersteindeckung
<b>Dachbahnbedarf á 5m<sup>2</sup></b>	5 Rollen
<b>Türen</b>	1x Doppeltür mit seitlichen Fensterelementen (123,4 x 193 cm)
<b>Fenster</b>	2x Einzelfenster Panorama, feststehend, herausnehmbar (57 x 193 cm)
<b>Artikelnummer</b>	603701
<b>EAN-Nummer</b>	4018211603701
<b>Verpackungsmaße</b>	Paket 1: 120 cm x 450 cm x 58 cm 890,0 kg
<b>Garantie</b>	5 Jahre gemäß unseren Garantiebedingungen
<b>nicht im Lieferumfang enthalten</b>	Beton, Verankerung Grundlager mit Untergrund (Fundament)

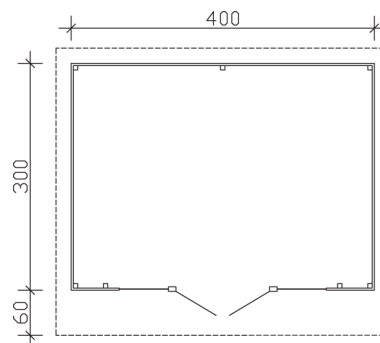
## OSTENDE 2

### 400 x 300 cm

## Schnitt



## Grundriss

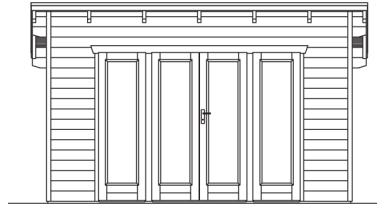


# OSTENDE 2

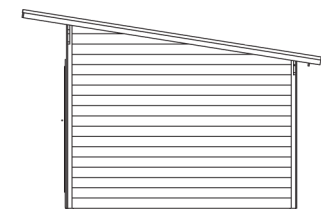
400 x 300 cm

Schnitte und Ansichten Maßstab 1:100

Ansicht  
vorne



Ansicht  
rechts

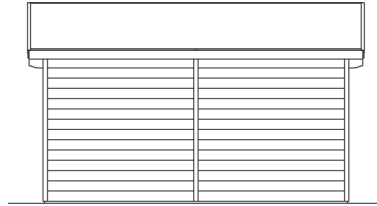


## OSTENDE 2

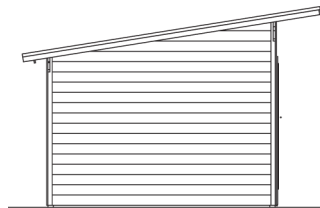
400 x 300 cm

Schnitte und Ansichten Maßstab 1:100

Ansicht  
hinten



Ansicht  
links



**OSTENDE 2**  
400 x 300 cm

Schnitte und Ansichten Maßstab 1:100