

CALGARY

Hochwertiges nordisches Fichtenholz



Gartenhaus
CALGARY
380 x 300 cm

Gestaltungsbeispiel

- 70 mm Wandstärke
- 28 mm Fußboden
- Basishaus, Dach nicht dämmbar
- Chalet-Eckfräsungen



▲ Asymmetrische Eckverbindung »Chalet«





GARTENHAUS CALGARY 380 x 300 cm

Datenblatt / Baubeschreibung

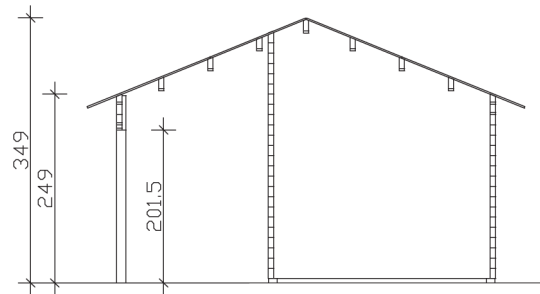
Wandstärke	70 mm
Farbbehandlung	Unbehandelt
Eckverbindung	Chalet, asymmetrisch gefräst
Windverband	Zuganker mit Gewindestange
Montagematerial	inklusive
Eisenteile	verzinkt
Aufstellbreite	380 cm
Aufstelltiefe	300 cm
Außenbreite (inkl. Dachüberstand)	480 cm
Außentiefe (inkl. Dachüberstand)	580 cm
Seitenwandhöhe	249 cm
Firsthöhe	349 cm
Anzahl Räume	1
Stauboden	nein
Grundfläche	19 m ²
umbauter Raum (ohne Vordach)	56,81 m ³
Wandfläche außen	45,95 m ²
Fußboden	28 mm Holzdielen, unbehandelt
Grundlager	60 x 60 mm + 60 x 113 mm, imprägniert
Dachaufbau	28 mm Profilschalung mit Nut und Feder

Dachform	Satteldach
Dachneigung	22 °
Schneelast	1,75 kN/m ²
Windstaudruck q	0,95 kN/m ²
Dachüberstand vorne	40 cm
Dachüberstand seitlich	40 cm
Dachüberstand hinten	40 cm
Dachfläche	28,8 m ²
Dacheindeckung	Eine Lage Dachpappe zur Ersteindeckung
Schindelbedarf á 2m²	16 Pakete
Türen	1x Doppeltür, vollverglast (142 x 196 cm)
Fenster	2x Einzelfenster lang, Dreh-Kipp-Funktion (52 x 118 cm)
Artikelnummer	621507
EAN-Nummer	4018211621507
Verpackungsmaße	Paket 1: 120 cm x 500 cm x 70 cm 1.077,0 kg Paket 2: 120 cm x 500 cm x 60 cm 923,0 kg
Garantie	5 Jahre gemäß unseren Garantiebedingungen
nicht im Lieferumfang enthalten	Dämmung, Beton, Verankerung Grundlager mit Untergrund (Fundament)

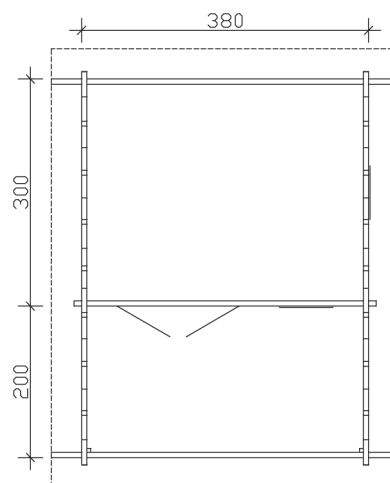
CALGARY

380 x 300 cm

Schnitt



Grundriss

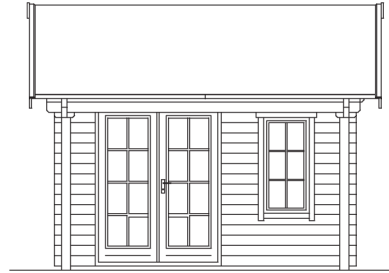


CALGARY

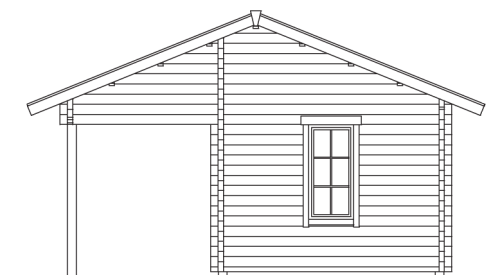
380 x 300 cm

Schnitte und Ansichten Maßstab 1:100

Ansicht
vorne



Ansicht
rechts

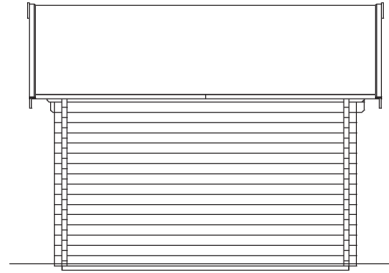


CALGARY

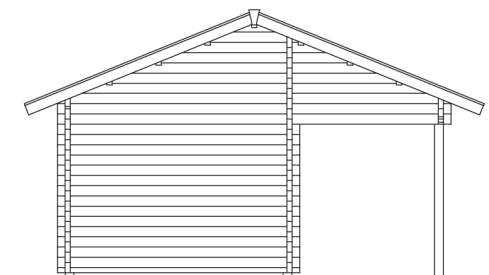
380 x 300 cm

Schnitte und Ansichten Maßstab 1:100

Ansicht
hinten



Ansicht
links



CALGARY
380 x 300 cm

Schnitte und Ansichten Maßstab 1:100