

Datenblatt

Nr. 06.06-01

Seite: 1

VOLFI Premium Teleskop Dreh-Stelzlager TL-V

Beschreibung:

Das Teleskop Dreh-Stelzlager TL-V ist ein stufenlos verstellbares Lager zum Höhenausgleich für alle gängigen Bauhöhen bei der Verlegung von Keramikplatten. Das Stelzlager besteht aus einem oder mehreren Grundkörpern mit Gewindeverstellung und einer hochwertigen gummierten Plattenauflage mit 25 mm langen, stabilen, nicht abbrechenden Fugenstegen. Alternativ auch mit abbrechbaren Fugenstegen oder L-Schenkel lieferbar.

Die integrierte VOLFI-Rückdrehsicherung ermöglicht das Aufstellen ohne zusätzliche teure Elemente zur bestmöglichen Fixierung der eingestellten Bauhöhe.

Das Lager sollte auf einen festen, ebenen Untergrund gestellt werden und ist mit einem Durchmesser von ca. 140 mm und einer Fugensteghöhe von 10 mm erhältlich (weitere Fugensteghöhen auf Anfrage möglich).

Verschiedene Fugenvarianten stehen zur Auswahl.

Stufenlos verstellbar:

Typ:		Durchmesser:	Verstellbereich:
TL-V20	3-tlg.	140 mm	20 – 26 mm
TL-V30	3-tlg.	140 mm	30 – 45 mm
TL-V45	3-tlg.	140 mm	45 – 75 mm
TL-V75	3-tlg.	140 mm	75 – 135 mm
TL-V100	5-tlg. (1x TL-V75 + 1x TL-V30)	140 mm	100 – 175 mm
TL-V145	5-tlg. (2x TL-V75)	140 mm	145 – 265 mm

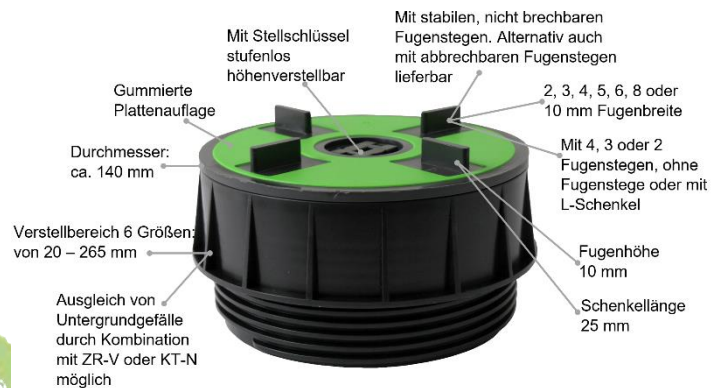


Abbildung 1: TL-V



Abbildung 2: TL-V mehrfach kombinierbar



Volker Fischer

VOLFI – Systeme für die moderne Plattenverlegung

Nr. 06.06-01

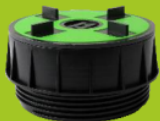
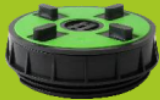
Seite: 2

Verp. Art. Nr.

Premium-Stelzlager aus extra stabilem Kunststoff f. gehobene Ansprüche



Für optimale Ergebnisse und als passgenaue Entkopplung wird empfohlen, zusätzlich eine **VP-GKU 4/10** (S.32) unter jedem Stelzlager einzubauen.



TL-V, VOLFI Teleskop Dreh-Stelzlager, Spez. Kunststoff, Rückdrehsicherung, stufenlos im Ganzen verstellbar, f. Keramik-, Beton- + Natursteinplatten, 5mm starke Auflageplatte m. Gummierung und langen, stabilen, nicht brechbaren Fugenstegen(*), sehr hochwertige Qualität u. einfache Verlegung



TL-V 20, 20 - 26 mm 3-tlg.		4 Stege TL-V	3 Stege TL-VI	2 Stege TL-VI
2/10 (Fugenbreite/-höhe)	80 ■	744 121	743 121	742 121
3/10 mm	80 ■	744 131	743 131	742 131
4/10 mm	80 ■	744 141	743 141	742 141
5/10 mm	80 ■	744 151	743 151	742 151
6/10 mm	80 ■	744 161	743 161	742 161
8/10 mm	80 ■	744 171	743 171	742 171
10/10 mm	80 ■	744 181	743 181	742 181
0/00 ohne Fugenstege	80 ■	744 190		
4/10 mm abbrechbare Stege (*)	80 ■	744 149		

TL-V 25, 25 - 31 mm 4-tlg. einfach erreichen durch Kombination TLV 20 mit:				
RT-E5 5mm	20 □	717 514		

TL-V 30, 30 - 45 mm 3-tlg.		4 Stege TL-V	3 Stege TL-VI	2 Stege TL-VI
2/10 (Fugenbreite/-höhe)	60 ■	744 221	743 221	742 221
3/10 mm	60 ■	744 231	743 231	742 231
4/10 mm	60 ■	744 241	743 241	742 241
5/10 mm	60 ■	744 251	743 251	742 251
6/10 mm	60 ■	744 261	743 261	742 261
8/10 mm	60 ■	744 271	743 271	742 271
10/10 mm	60 ■	744 281	743 281	742 281
0/00 ohne Fugenstege	60 ■	744 290		
4/10 mm abbrechbare Stege (*)	60 ■	744 249		

TL-V 45, 45 - 75 mm 3-tlg.		4 Stege TL-V	3 Stege TL-VI	2 Stege TL-VI
2/10 (Fugenbreite/-höhe)	40 ■	744 321	743 321	742 321
3/10 mm	40 ■	744 331	743 331	742 331
4/10 mm	40 ■	744 341	743 341	742 341
5/10 mm	40 ■	744 351	743 351	742 351
6/10 mm	40 ■	744 361	743 361	742 361
8/10 mm	40 ■	744 371	743 371	742 371
10/10 mm	40 ■	744 381	743 381	742 381
0/00 ohne Fugenstege	40 ■	744 390		
4/10 mm abbrechbare Stege (*)	40 ■	744 349		

TL-V 75, 75 -135 mm 3-tlg.		4 Stege TL-V	3 Stege TL-VI	2 Stege TL-VI
2/10 (Fugenbreite/-höhe)	20 ■	744 421	743 421	742 421
3/10 mm	20 ■	744 431	743 431	742 431
4/10 mm	20 ■	744 441	743 441	742 441
5/10 mm	20 ■	744 451	743 451	742 451
6/10 mm	20 ■	744 461	743 461	742 461
8/10 mm	20 ■	744 471	743 471	742 471
10/10 mm	20 ■	744 481	743 481	742 481
0/00 ohne Fugenstege	20 ■	744 490		
4/10 mm abbrechbare Stege (*)	20 ■	744 449		

Volker Fischer

VOLFI – Systeme für die moderne Plattenverlegung

Nr. 06.06-01

Seite: 3

	Verp.	Art. Nr.	
Premium-Stelzlager aus extra stabilem Kunststoff f. gehobene Ansprüche			
	TL-V 100, 100 -175 mm 5-tlg.	4 Stege TL-V 3 Stege TL-VT 2 Stege TL-VI	
	2/10 (Fugenbreite/-höhe)	20 ■ 744 621 743 621 742 621	
	3/10 mm	20 ■ 744 631 743 631 742 631	
	4/10 mm	20 ■ 744 641 743 641 742 641	
	5/10 mm	20 ■ 744 651 743 651 742 651	
	6/10 mm	20 ■ 744 661 743 661 742 661	
	8/10 mm	20 ■ 744 671 743 671 742 671	
	10/10 mm	20 ■ 744 681 743 681 742 681	
	0/00 ohne Fugenstege	20 ■ 744 690	
	4/10 mm abbrechbare Stege(*)	20 ■ 744 649	
		TL-V 145, 145 -265 mm 5-tlg.	4 Stege TL-V 3 Stege TL-VT 2 Stege TL-VI
		2/10 (Fugenbreite/-höhe)	20 ■ 744 721 743 721 742 721
3/10 mm		20 ■ 744 731 743 731 742 731	
4/10 mm		20 ■ 744 741 743 741 742 741	
5/10 mm		20 ■ 744 751 743 751 742 751	
6/10 mm		20 ■ 744 761 743 761 742 761	
8/10 mm		20 ■ 744 771 743 771 742 771	
10/10 mm		20 ■ 744 781 743 781 742 781	
0/00 ohne Fugenstege		20 ■ 744 790	
4/10 mm abbrechbare Stege(*)		20 ■ 744 749	
		TL-VL, VOLFI Teleskop Dreh-Stelzlager mit L-Schenkel (H=ca. 35mm), mit 2 Befestigungslöchern 6mm Durchmesser, Spez. Kunststoff ohne gummierte Auflagefläche, Rückdrehsicherung, stufenlos im Ganzen verstellbar, für Profilauflagen von Holzbalken oder Aluträgerprofilen	
		TL-VL 20, 20 - 26 mm 3-tlg.	80 ■ 744 192
	TL-VL 30, 30 - 45 mm 3-tlg.	60 ■ 744 292	
	TL-VL 45, 45 - 75 mm 3-tlg.	40 ■ 744 392	
	TL-VL 75, 75 -135 mm 3-tlg.	20 ■ 744 492	
	TL-VL 100, 100 -175 mm 5-tlg.	20 ■ 744 692	
	TL-VL 145, 145 -265 mm 5-tlg.	20 ■ 744 792	
Weitere Erhöhungen mit RT-E5, RT-E10, RT-VE, VT-U10, 20, 30, 40, 50mm und mit VT-A 1, 2, 2.5, 3 und 4mm möglich(S.27).			

Verwendung/Optionen:

Fugenbreiten/-varianten:

Die hochwertige gummierte Auflageplatte mit einer Stärke von 5 mm, ist in den Fugenbreiten 2, 3, 4, 5, 6, 8 und 10 mm, einer Fugensteghöhe von 10mm, sowie mit 4, 3 oder 2 Fugenstegen, ohne Fugenstege oder mit L-Schenkel lieferbar.



Abbildung 3: Auflageplatte

Entkoppelung:






Die Volfiplatte gummiert [VP-GKU](#) oder [BP-GKU](#) (5mm Aufbauhöhe) wird zum Entkoppeln einfach zwischen Untergrund und Lager gelegt, somit kann ein angenehmeres Laufgefühl erreicht werden. Zusätzlich wirkt das hochwertige Material rutschhemmend auf den gesamten Flächenverbund und unterstützt die Einstellbarkeit der TL-V Stelzlager.

Volker Fischer

VOLFI – Systeme für die moderne Plattenverlegung

Nr. 06.06-01

Seite: 4

	Verpack.	Art. Nr.
 <p>Ohne Fugen-Auflageplatte</p>	Ohne Fugen-Auflageplatte nicht verwendbar!	
	TLV-M, VOLFI-Teleskop-Stelzlager, Spez. Kunststoff, mit integrierter Rückdrehsicherung, stufenlos im Ganzen verstellbar, für Keramik-, Beton-, Natursteinplatten, ohne Fugen-Auflageplatte, 2tlg vormontiert	
	TLV-M 20, 20 - 26 mm	20 ■ 751 020
	TLV-M 30, 30 - 45 mm	20 ■ 751 030
	TLV-M 45, 45 - 75 mm	20 ■ 751 040
	TLV-M 75, 75 -135 mm	20 ■ 741 050
 <p>4-Fugenstege Ø 140mm</p>	TLV-P, Fugen-Auflageplatte Spezialkunststoff, hochw. Gummierung, rutsch- & trittschallmindernd	
	2/10 mm (Fugenbreite/-höhe) 4 Stege	20 □ 741 502
	3/10 mm	20 □ 741 503
	4/10 mm	20 □ 741 504
	5/10 mm	20 □ 741 505
	6/10 mm	20 □ 741 506
	8/10 mm	20 □ 741 507
	10/10 mm	20 □ 741 508
	4/10 mm abrechbare Stege	20 □ 741 614
	 <p>3-Fugenstege Ø 140mm</p>	TLV-PT, Fugen-Auflageplatte
2/10 mm (Fugenbreite/-höhe) 3 Stege		20 □ 741 532
3/10 mm		20 □ 741 533
4/10 mm		20 □ 741 534
5/10 mm		20 □ 741 535
6/10 mm		20 □ 741 536
8/10 mm		20 □ 741 537
10/10 mm		20 □ 741 538
 <p>2-Fugenstege Ø 140mm</p>	TLV-PI, Fugen-Auflageplatte	
	2/10 mm (Fugenbreite/-höhe) 2 Stege	20 □ 741 562
	3/10 mm	20 □ 741 563
	4/10 mm	20 □ 741 564
	5/10 mm	20 □ 741 565
	6/10 mm	20 □ 741 566
	8/10 mm	20 □ 741 567
 <p>ohne Fugenstege</p>	Ohne Fugenstege als Stabilisierung für große Platten ab ca. 60 cm und f. Eckverlegung	
	TLV-P 0/00	20 □ 741 500
	 <p>ohne Fugenstege</p>	TLV-PL, Auflageplatte mit L-Schenkel H=ca. 35mm als Auflagen für Holzbalken oder Metallprofile L-Schenkel 35mm
		20 □ 741 592

Feinausgleich:

Der Ausgleichring [VT-A](#) aus rutschhemmendem Kunststoff ermöglicht eine millimetergenaue Höhenanpassung durch Einlegen in das Teleskop Dreh-Stelzlager (bis 8 mm Fugenbreite) oder den [Volfiteller](#) (bei Bedarf auch zwischen die gestapelten Volfiteller).

Die [VT-A](#) ist mehrfach stapelbar und in den Stärken 1.0, 2.0, 2.5, 3.0 und 4.0 mm erhältlich. Bei der Verlegung ist darauf zu achten, dass der Fugensteg des TL-V noch mindestens 5 mm herausragt.

Volker Fischer

VOLFI – Systeme für die moderne Plattenverlegung

Nr. 06.06-01

Seite: 5

Feinjustierung:

Mit Hilfe des Drehschlüssels [Premium Plus](#), kann das TL-V auch nach Auflegen des Plattenbelags durch die Kreuzfuge geringfügig verstellt werden (ab einer Fugenbreite von 4mm). Beim Drehen des Schlüssels dürfen die Platten nicht belastet werden. Höhenjustierungen sind bis ca. 2 – 3 mm möglich.



Abbildung 4: TL-V mit Stellschlüssel Premium Plus

Bei einer Fugenbreite unter 4 mm wird anstatt des Stellschlüssels [Premium Plus](#) zum Nachjustieren der [Fugen- und Reinigungsdraht](#) für die Schmalfugen verwendet. Hiermit kann die Höhe jedoch nur minimal bis ca. 1mm verstellt werden.

Wenn die Justierung mit einem Stellschlüssel gefordert wird, ist besonders auf einen rutschhemmenden Untergrund unter dem TL-V zu achten (z.B. mit der Volfiteller gummiert [VP-GKU](#) oder der Bodenplatte gummiert [BP-GKU](#)).

Gefälleausgleich:

Bis zu 8 % Untergrundgefälle werden durch einfaches Aufsetzen des Kombitellers selbstnivellierend [KT-N](#) (mit eingelegtem Volfilager [WK-U/WK-UT/WK-UI/GK-U/GK-UT](#)) ausgeglichen.

Um ein Untergrundgefälle von bis zu 5 % auszugleichen, kann auch das VOLFI-Schraub-Stelzlager [ZR-V](#) einfach auf das TL-V aufgestellt werden. Durch das [ZR-V](#) wird zusätzlich eine 4-fache Einstellbarkeit zur Justierung jeder Plattenecke erreicht.

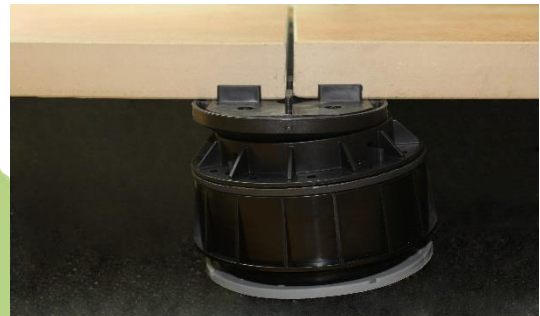


Abbildung 5: TL-V mit Zubehör bis 8% selbstnivellierend

Wichtiger Hinweis!

Zum Gefälleausgleich sind ausschließlich [KT-N](#) mit [Volfilager](#) oder [ZR-V](#) zu verwenden.

Bei geringem Gefälle bis 2% ist dies auch mit VOLFI-Ausgleichringen [VT-A](#) aus gummiertem Kunststoff möglich.

Hartplastikelemente oder Kunststoffkeile sind für die Verlegung von TLV ungeeignet.

Erhöhung:

Durch die innovative Verbindungstechnik mit Click-System, lassen sich zwei TL-V-Lager sowohl miteinander als auch mit der Bodenplatte [BP-C](#) fest verbinden. Dies ermöglicht individuelle Aufbauhöhen bis 265 mm.

Die Volfiteller [VT-U](#), lassen sich unter das Teleskop Dreh-Stelzlager stellen, dadurch sind viele weitere Aufbauhöhen preiswert und flexibel erreichbar. Hierbei sollten alle [Volfiteller](#) einen Fugensteg von 4 mm haben, um jeweils optimal in die vorgesehenen Aussparungen in dem aufliegenden Teller zu passen.



Abbildung 6: Teleskop Dreh-Stelzlager mit Volfiteller VT-U 50

Volker Fischer

VOLFI – Systeme für die moderne Plattenverlegung

Nr. 06.06-01

Seite: 6

Wichtiger Hinweis!

Das Aufstellen des Teleskop Dreh-Stelzlagers auf [Volfiteller](#) mit Bodenplatte [BP-C](#) kann die Verstellbarkeit des TL-V beeinträchtigen.

Um das TL-V geringfügig in der Höhe anzupassen, lässt sich auch eine [Volfischeibe](#) (2 mm) oder eine [Volfiplatte](#) (5 bzw. 10 mm) unterstellen.

Verbindung mehrerer TLV miteinander:

Um die bestmögliche Stabilität zu erreichen, sollte jedes Teilstück der Höhenverstellung in gleichmäßigem Verhältnis eingestellt werden.

Die vorhandene mechanische Verbindung zweier TL-V Stelzlager, dient lediglich als Positionierungs- und Montagehilfe. Die Verbindung ist im Bedarfsfall unbedingt durch geeignete bauseitige Maßnahmen zusätzlich zu unterstützen, zum Beispiel durch Verschraubung oder Verklebung.

Weitere Möglichkeiten:

Zur Montage von Holz und Metallprofilen wird die Auflageplatte TLV-PL mit L-Schenkel auf das Teleskop Dreh-Stelzlager gedreht. Dieser hat 2 Befestigungslöcher mit 6mm Durchmesser und eine Schenkelhöhe von ca. 35mm.

Hier ist auf eine fachgerechte Befestigung des Materials am Lager zu achten!

Außerdem kann das Teleskop-Stelzlager mit der VOLFI-Kastenrinne [KR-SL](#) ab 150 mm, dem [VOLFI-Uniprofil UP](#) oder dem [VOLFI-Drainprofil WD-Z](#) kombiniert werden. Durch einfaches Aufstecken der Aussparung auf die Fugenstege des TL-V werden die jeweiligen Rinnen und Profile aufgestellt und in der Höhe verstellt.

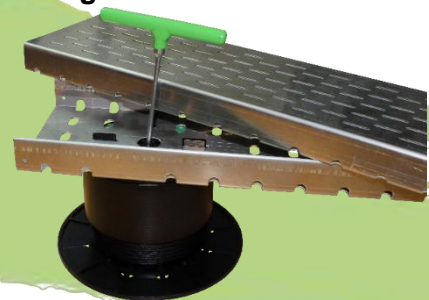


Abbildung 7: VOLFI Kastenrinne mit eingelegtem Drainrost, aufgestellt durch Teleskop Dreh-Stelzlager TL-V

Rand-/Eckverlegung:

Für eine saubere Plattenverlegung in Eckbereichen werden Auflageplatten ohne Fugenstege und für die Randverlegung solche mit 2 Fugenstegen verwendet.

Das Lager kann so ganz unter die Randplatten in der Fuge verschoben werden.

Bei Verwendung der Bodenplatte [BP-C/BP-U](#) mit 210 mm Durchmesser, kann diese einfach entlang der markierten Schneidschlitze gekürzt werden.

Für gleichmäßige Fugen im Wandbereich wird der [Wandabstandhalter WAE-K](#) mit Klemmnase genutzt. Dieser wird einfach in die Fugenstege des I-Lagers eingelegt, verhindert so ein „Kippen“ der Platten an der Wand und sorgt außerdem für eine ausreichende Belüftung zur Hauswand.

Volker Fischer

VOLFI – Systeme für die moderne Plattenverlegung

Nr. 06.06-01

Seite: 6

Wichtige Hinweise:

Die erstellte Belagsfläche muss zur Stabilisierung unbedingt rundherum eingefasst werden! Hierzu wird das [VOLFI-Uniprofil UP](#) empfohlen. Dieses ist in verschiedenen Höhen und mit umfangreichem Zubehör erhältlich.

Im Wandbereich ist die Befestigung durch [VOLFI-Wandabstandhalter WAE-K](#) aus Edelstahl oder einem [Drainprofil](#) erforderlich, damit der Abstand zur Wand mit einer gleichmäßigen Fuge eingehalten wird.

Generell empfehlen wir aus Stabilitätsgründen, maximal 5 Elemente insgesamt übereinander zu stapeln! Ab einer Aufbauhöhe von 150 mm (in Verbindung mit [Volfitellern](#)) sollte die Bodenplatte [BP-C](#) oder 200 mm (bei fester Verbindung im VOLFI Click-System) sollte die Bodenplatte [BP-U](#) mit 210 mm Durchmesser als Standverbreiterung verwendet werden.

(Aufbauhöhe + 5mm).

Die [BP-C](#) lässt sich einfach unter [Volfiteller](#) klicken und die Fugenstege der [BP-U](#) greifen passgenau in das Teleskop Dreh-Stelzlager ein.

Bauhöhen ab 350 mm sollten vermieden werden.

Aufgrund der unterschiedlichsten bauseitigen Gegebenheiten ist grundsätzlich jeder Stelzlageraufbau vor dem Einbau zu testen. VOLFI übernimmt keine Haftung für Demontage- und Umbaukosten bei Reklamationen nach vollständiger Verlegung, wenn der betreffende Mangel bereits zu Beginn der Verlegung feststellbar gewesen ist. In diesem Fall gelten 5m² als Obergrenze.

Bei der Verlegung von Plattenformat >60cm Seitenlänge* (einer Seite) auf festen/ebenen Untergrund empfehlen wir, ein zusätzliches Lager ohne Fugenstege mittig zu unterlegen. Damit werden eventuelle Schäden an den Platten bei Belastung vermieden.

Diese Angabe ist als unverbindlicher Richtwert zu verstehen.

*Bitte beachten Sie unbedingt die aktuellen Angaben des Plattenherstellers!

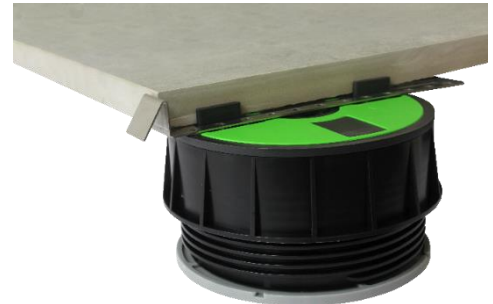


Abbildung 8: Anwendungsbeispiel Randverlegung mit Wandabstandhalter WAE-K für eine gleichmäßige Fuge im Randbereich

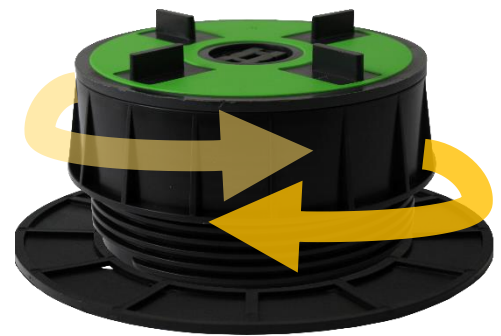


Abbildung 9: Bodenplatte BP-C unter VOLFI Teleskop Dreh-Stelzlager TL-V