

## Datenblatt

Nr. 06.08-01

Seite: 1

### Fugen-Auflageteller TLV-P / -PT / -PI

#### Beschreibung:

Der Fugen-Auflageteller ist zur Verlegung auf festen, ebenen Untergrund geeignet. Das Lager ist mit einem Durchmesser von ca. 140 mm und einer Fugensteghöhe von 10 mm oder mit L-Schenkel erhältlich. Verschiedene Fugenvarianten stehen zur Auswahl.

Durch die niedrige Grundhöhe und die langen, stabilen Fugenstege können Platten auch mit wenig Platz ideal verlegt werden. Die oberseitige Gummierung bietet eine hochwertige Auflagefläche.

Mit Stellschlüssel und Dreh-Stelzlager TL-V sowie Erhöhungsadapter RTV-E stufenlos verstellbar

Fugenbreiten in: 2, 3, 4, 5, 6, 8 oder 10mm

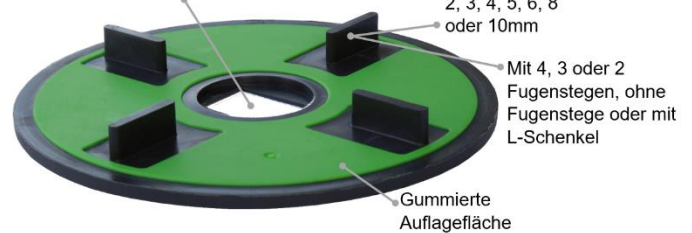


Abbildung 1: TLV-P 4/10

#### Verwendung/Optionen:

Generell empfehlen wir, unterhalb des Fugen-Auflagetellers eine entkoppelnde Scheibe (z.B. [BP-GKU 0/00](#) oder [VP-GKU 0/00](#)) zu legen, um ein Verrutschen der lose verlegten Fläche zusätzlich zu verhindern.

Zur Verlegung auf Folienabdichtungen sollte diese unbedingt als Schutz zwischen Auflageteller und Folie, verwendet werden.

#### Erhöhung:

Eine Höhen-Verstellbarkeit wird durch Unterstellen des stufenlos verstellbaren Stelzlagers [TL-V](#) oder Erhöhungsadapter RTV-E ermöglicht.

Durch die Aussparung im TLV-P kann das [TL-V](#) oder RTV-E auch noch nach Auflegen des Plattenbelags mit dem [Stellschlüssel Premium](#) nachjustiert werden (ab 4mm Fugenbreite).

Kombinationstabelle für Erhöhungen der Auflageplatte von 5 - 30 mm					
5mm	10mm	15mm	15-20mm	20-25mm	25-30mm
Bsp.: TLV-P4/10 (Art. 741504)	Bsp.: TLV-P4/10 (Art. 741504) RT-E5 (Art. 717514)	Bsp.: TLV-P4/10 (Art. 741504) RT-E10 (Art. 717515)	Bsp.: TLV-P4/10 (Art. 741504) RTV-E 10-15 (Art. 717391)	Bsp.: TLV-P4/10 (Art. 741504) RTV-E 10-15 (Art. 717391) RT-E5 (Art. 717514)	Bsp.: TLV-P4/10 (Art. 741504) RTV-E 10-15 (Art. 717391) RT-E10 (Art. 717515)
<b>Feinausgleich im mm Bereich durch VT-A 1.0, 2.0, 2.5, 3.0 oder 4.0 möglich</b>					


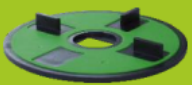




Abbildung 2: Kombinationstabelle für Erhöhungen der Auflageplatte von 5 - 30 mm

# Volker Fischer

VOLFI – Systeme für die moderne Plattenverlegung

Nr. 06.08-01

Seite: 2

		Verpack.	Art. Nr.
 <p><b>4-Fugenstege</b> Ø 140mm</p>	<b>TLV-P, Fugen-Auflageplatte</b> Spezialkunststoff, hochw. Gummierung, rutsch- & trittschallmindernd		
	2/10 mm (Fugenbreite/-höhe) <b>4 Stege</b>	20□	■ 741 502
	3/10 mm	20□	■ 741 503
	4/10 mm	20□	■ 741 504
	5/10 mm	20□	■ 741 505
	6/10 mm	20□	■ 741 506
	8/10 mm	20□	■ 741 507
	10/10 mm	20□	■ 741 508
	4/10 mm <b>abbrechbare Stege</b>	20□	■ 741 614
	 <p><b>3-Fugenstege</b> Ø 140mm</p>	<b>TLV-PT, Fugen-Auflageplatte</b>	
2/10 mm (Fugenbreite/-höhe) <b>3 Stege</b>		20□	■ 741 532
3/10 mm		20□	■ 741 533
4/10 mm		20□	■ 741 534
5/10 mm		20□	■ 741 535
6/10 mm		20□	■ 741 536
8/10 mm		20□	■ 741 537
10/10 mm		20□	■ 741 538
 <p><b>2-Fugenstege</b> Ø 140mm</p>	<b>TLV-PI, Fugen-Auflageplatte</b>		
	2/10 mm (Fugenbreite/-höhe) <b>2 Stege</b>	20□	■ 741 562
	3/10 mm	20□	■ 741 563
	4/10 mm	20□	■ 741 564
	5/10 mm	20□	■ 741 565
	6/10 mm	20□	■ 741 566
	8/10 mm	20□	■ 741 567
 <p><b>ohne Fugenstege</b></p>	als Stabilisierung für große Platten ab ca. 60 cm und f. Eckverlegung		
	<b>TLV-P 0/00</b>	20□	■ 741 500
	<b>TLV-PL, Auflageplatte</b> mit L-Schenkel H=ca. 35mm als Auflagen für Holzbalken oder Metallprofile		
	L-Schenkel 35mm	20□	■ 741 592
	<b>Erhöhungsadapter</b> verstellbar für Fugen-Auflageplatte z.Unterstellen		
	RTV-E für Höhen von 15-20mm, 5mm Verstellbereich	20□	■ 717 391

## Fugenbreiten/-varianten:

Die hochwertige gummierte Auflageplatte mit einer Stärke von 5 mm, ist in den Fugenbreiten 2, 3, 4, 5, 6, 8 und 10 mm, einer Fugensteghöhe von 10mm, sowie mit 4, 3 oder 2 langen, stabilen Fugenstegen oder mit L-Schenkel lieferbar. Für die zusätzliche Unterstützung großformatiger Platten oder der Verlegung im Eckbereich steht das Lager auch vorgefertigt ohne Fugenstege zur Verfügung.

# Volker Fischer

VOLFI – Systeme für die moderne Plattenverlegung

Nr. 06.08-01

Seite: 3

## Feinausgleich:

Der [Ausgleichring VT-A](#) aus rutschhemmendem Kunststoff ermöglicht eine Höhenanpassung durch Einlegen in den Fugen-Auflageteller.

Die [VT-A](#) ist mehrfach stapelbar und in den Stärken 1.0, 2.0, 2.5, 3.0 und 4.0 mm erhältlich. Bei der Verwendung ist immer darauf zu achten, dass der Fugensteg der TLV-P/-PT/-PI noch mindestens 5 mm herausragt.



Abbildung 3: TLV-P 4/10 mit aufgelegtem Ausgleichring VT-A 1,0

Die Volfischeibe [VS-GKU 0/00](#) (als 2 mm Erhöhung), die Volfiplatte [VP-GKU 0/00](#) (als 5 mm Erhöhung), mit Noppenboden [VPN-GKU 0/00](#) (als 10 mm Erhöhung) oder die Bodenplatte gummiert [BP-GKU 0/00](#) (als 5 mm Erhöhung) lassen sich als unterstes Element unter den Auflageteller stellen.

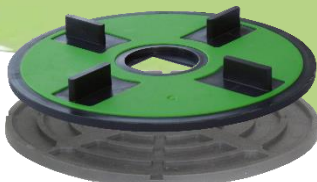


Abbildung 4: Volfiplatte gummiert ohne Stege Fugen-Auflageteller zur Entkopplung und Trittschallminderung

## Entkopplung:

Die [Volfiplatte gummiert VP-GKU 0/00](#) oder die [Bodenplatte gummiert BP-GKU 0/00](#) wird zur Entkopplung einfach zwischen Untergrund und Lager gelegt. Durch die hochwertigen Materialeigenschaften und die passgenaue Form wird der Untergrund optimal langlebig geschützt während das drainierte Oberflächenwasser frei zwischen den Lagern abfließen kann. Hierdurch wird eine schwammartige Bindung des Wassers und ein Festsetzen von Sedimenten bestmöglich verhindert. Zusätzlich wird in der Regel ein angenehmeres Laufgefühl auf den Belagsplatten erreicht.

## Rand-/Eckverlegung:

Für eine saubere Plattenverlegung in Eckbereichen werden Auflageplatten ohne Fugenstege und für die Randverlegung solche mit 2 Fugenstegen verwendet. Das Lager kann so ganz unter die Randplatten in der Fuge verschoben werden.

Für gleichmäßige Fugen im Wandbereich wird der [Wandabstandhalter WAE-K](#) mit Klemmnase genutzt. Dieser wird einfach in die Fugenstege des I-Lagers eingelegt, verhindert so ein „Kippen“ der Platten an der Wand und sorgt außerdem für eine ausreichende Belüftung zur Hauswand.

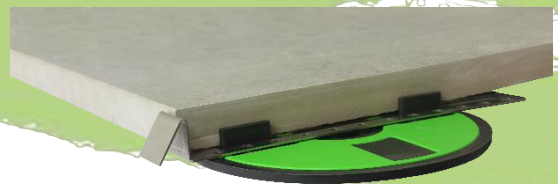


Abbildung 5: Anwendungsbeispiel Randverlegung mit Wandabstandhalter WAE-K für eine gleichmäßige Fuge im Randbereich

# Volker Fischer

VOLFI – Systeme für die moderne Plattenverlegung

Nr. 06.08-01

Seite: 4

## Wichtige Hinweise:

Die erstellte Belagsfläche muss zur Stabilisierung unbedingt rundherum eingefasst werden! Hierzu wird das [VOLFI-Uniprofil UP](#) empfohlen. Dieses ist in verschiedenen Höhen und mit umfangreichem Zubehör erhältlich.

Im Wandbereich ist die Befestigung durch [VOLFI-Wandabstandhalter WAE-K](#) aus Edelstahl oder einem [Drainprofil](#) erforderlich, damit der Abstand zur Wand mit einer gleichmäßigen Fuge eingehalten wird.

**Generell empfehlen wir aus Stabilitätsgründen, maximal 5 Elemente insgesamt übereinander zu stapeln! Ab einer Aufbauhöhe von 150 mm sollte die Bodenplatte BP-C mit 210 mm Durchmesser als Standverbreiterung verwendet werden. (Aufbauhöhe + 5mm)**

Bei der Verlegung von Plattenformat >60cm Seitenlänge\* (einer Seite) auf festen/ebenen Untergrund empfehlen wir, ein zusätzliches Lager ohne Fugenstege mittig zu unterlegen. Damit werden eventuelle Schäden an den Platten bei Belastung vermieden. Diese Angabe ist als unverbindlicher Richtwert zu verstehen.

\*Bitte beachten Sie unbedingt die aktuellen Angaben des Plattenherstellers!