

## Datenblatt

Nr.08.06-01

Seite: 1

### DP-AF Drainage-Platte

#### Beschreibung:

Die extra stabile DP-AF aus 3 mm dickem Aluminium ist als Drainage-Ablauf für Balkone und Terrassen geeignet. Die optisch ansprechende Platte ist in den Maßen 191x191-14 mm und 284x284-20 mm verfügbar. Sie ist begehbar, wartungsfrei, hitze- und frostbeständig.

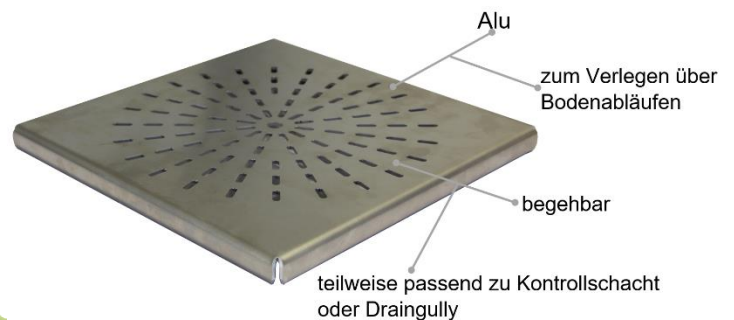


Abbildung 1: Drainage-Platte DP-AF

#### Verwendung/Optionen:

##### Drainage/Zubehör:

Die DP-AF gewährleistet durch die Lochung einen schnellen Wasserabfluss. Sie ist entweder zusammen mit dem Drainage-Gully [DP-GU](#) oder einzeln über bestehenden Bodenabläufen z.B. als Renovierungsrost geeignet. Die DP-AF3 passt außerdem noch in den Kontrollschacht [DP-FS](#).

##### Erhöhung:

Die Kombination DP-AF + [DP-GU](#) kann mit den Volfitellern [VT-U](#) oder Drehstelzlagern [RT-V](#), [TL-V](#) oder [SK-V](#) erhöht werden.

Diese können durch Unterstellen an allen vier Ecken, bei Bedarf zusätzlich mittig (Lochung für Fugenstege) das Drainage-Element aufstellen. So können Höhen mm-genau von 17 bis über 280 mm erreicht werden.

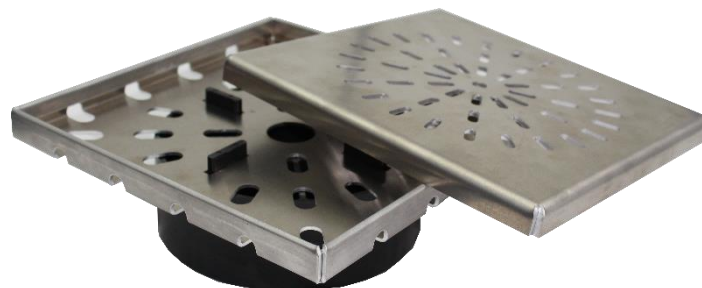


Abbildung 2: Drainage-Platte DP-AF mit DP-GU erhöht durch Volfiteller VT-U50

# Volker Fischer

VOLFI – Systeme für die moderne Plattenverlegung

Nr.08.06-01

Seite: 2

	Verpack.	Art. Nr.
		
<b>DP-AF,-Drainageplatte/Drainrost Alu, 3mm dick, DP-AF3 auch f. DP-FS Kontroll-Schacht geeignet beide Abm. für Kastengully DP-GU geeignet</b>		
<b>DP-AF2, 191 x 191mm, 14mm hoch</b>	1 □	■ 117 930
<b>DP-AF3, 284 x 284mm, 20mm hoch</b>	1 □	■ 117 940

## Vorteil

Aufgrund der Kombinationsmöglichkeit mit dem VOLFI-System ergibt sich ein zeitsparender Montagevorteil, da alle gängigen Bauhöhen erreicht werden und diese auch nachträglich noch millimetergenau einstellbar sind.

## Kiesbett:

Bei Einsatz der Kombination DP-AF + [DP-GU](#) im Kiesbett wird diese, genau wie der Plattenbelag, auf die Kiesbettscheibe [VS-U](#) oder die Kiesbettplatte [VP-U](#) gelegt.

## Zubehör:

Die DP-AF3 293x293mm (20 mm hoch) lässt sich mit dem Kontrollschacht [DP-FS](#) kombinieren. Somit erreicht man eine dauerhaft optisch ansprechende und preiswerte Abdeckung des Kontroll-/Revisionschachts.

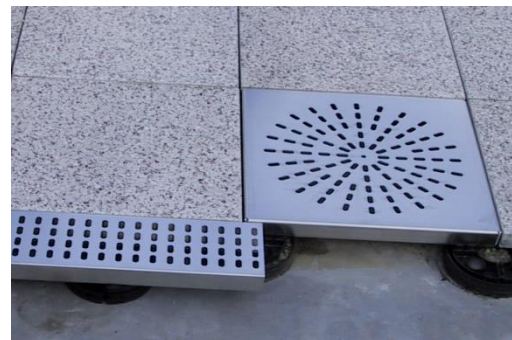


Abbildung 3: Anwendungsbeispiel Drainage-Platte DP-AF



Abbildung 4: Drainage-Platte DP-AF3 eingelegt in Revisions-/Kontrollschacht DP-FS