

## Datenblatt

Nr.08.06-03

Seite: 1

### DP-GU Drainage-Gully

#### Beschreibung:

Der Drainage-Gully DP-GU aus 2 mm dickem Aluminium ist als Unterteil zur Drain-Platte [DP-AF](#) geeignet. Er ist in den Maßen 200x200-17 mm und 293x293-23 mm hoch erhältlich.

Der DP-GU ist für begehbare Belastungen ausgelegt.

#### Verwendung/Optionen:

##### Drainage/Zubehör:

In Kombination mit der Drainplatte [DP-AF](#) ist durch die Lochung ein sicherer Wasserabfluss gewährleistet.

##### Erhöhung:

Die Kombination DP-GU + [DP-AF](#) kann mit den Volfitellern [VT-U](#) oder Drehstelzlagern [RT-V](#), [TL-V](#) oder [SK-V](#) erhöht werden.

Diese können durch Unterstellen an allen vier Ecken, bei Bedarf zusätzlich mittig (Lochung für Fugenstege) das Drainage-Element aufstellen. So können Höhen von 17 bis über 280 mm erreicht werden.

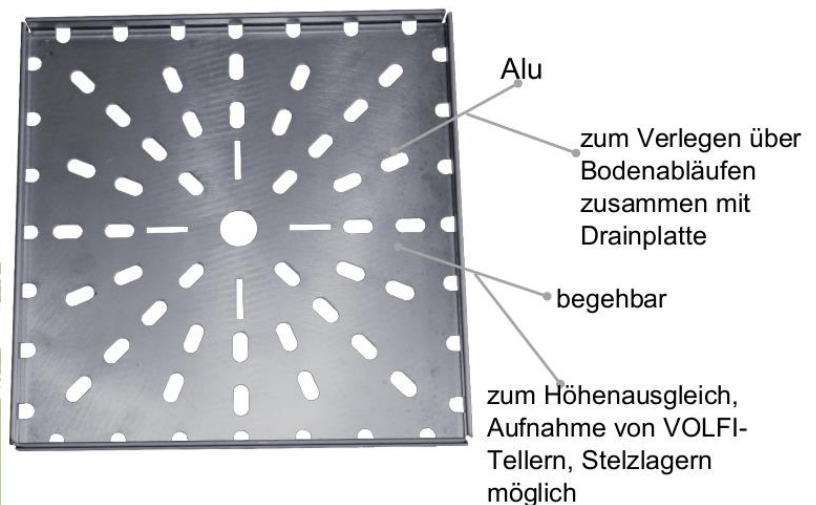


Abbildung 1: Drainage-Gully DP-GU

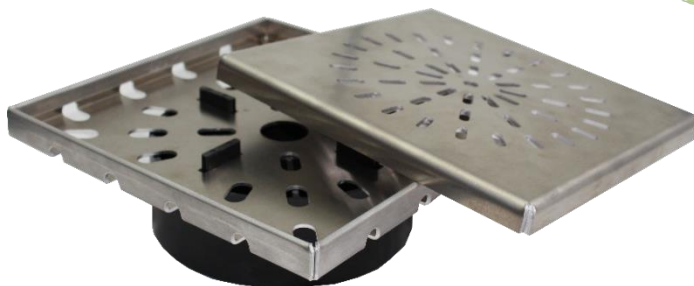


Abbildung 2: Drainage-Gully DP-GU mit DP-AF erhöht durch Volfiteller VT-U50



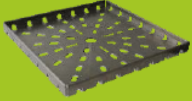
Abbildung 3: Drainage-Gully DP-GU nachträglich mm genau mit Stellschlüssel einstellbar

# Volker Fischer

VOLFI – Systeme für die moderne Plattenverlegung

Nr.08.06-03

Seite: 2

	Verpack.	Art. Nr.
		
DP-GU Kastengully- Alu/Unterteil f. Drainroste Alu oder Edelstahl Drainrost 2mm dick		
200/200mm Höhe 17mm 2mm dick f. Alu-Drainrost	1□	■117 932
293/293mm Höhe 23mm	1□	■117 942

## Kiesbett:

Bei Einsatz der Kombination [DP-AF](#) + DP-GU im Kiesbett wird diese, genau wie der Plattenbelag, auf die Kiesbettscheibe [VS-U](#) oder die Kiesbettplatte [VP-U](#) gelegt.

## Vorteil

Aufgrund der Kombinationsmöglichkeit mit dem VOLFI-System ergibt sich ein zeitsparender Montagevorteil, da alle gängigen Bauhöhen erreicht werden und diese auch nachträglich noch millimetergenau einstellbar sind.