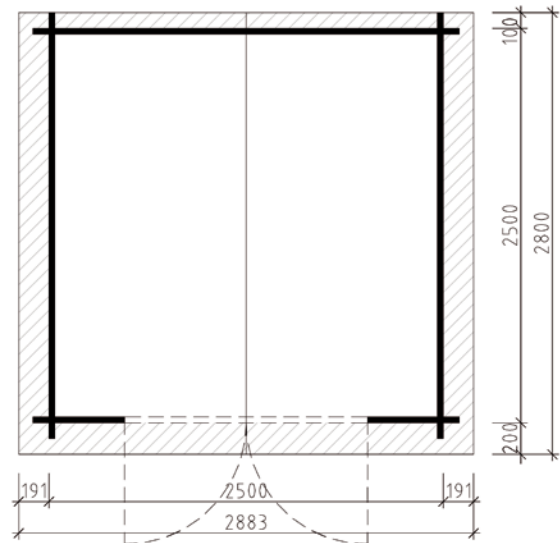
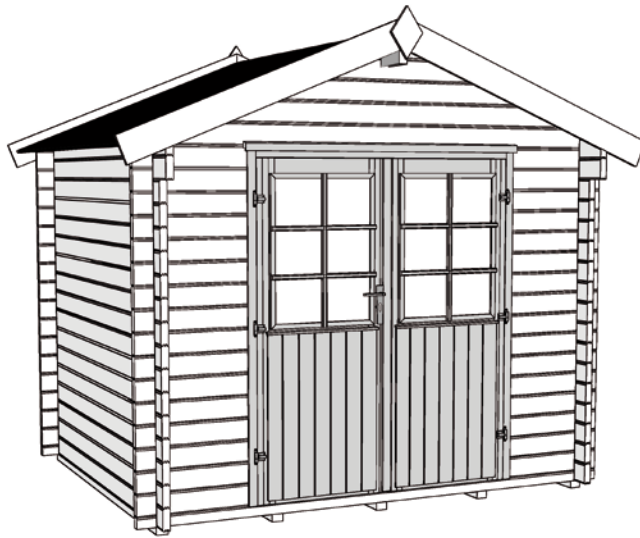




Massivholz-Gartenhaus

132.2525.80041 (naturbelassen)



Technische Angaben

Sockelmaß Breite (cm)	250	Dachgefälle (Grad)	22
Sockelmaß Tiefe (cm)	250	Vordach (cm)	20
Maß über alles Breite (cm)	288	Wandstärke (mm)	38
Maß über alles Tiefe (cm)	280	Fußbodenstärke (mm)	15,5
Maß über alles Höhe (cm)	259	Dachstärke (mm)	15,5
Grundfläche (m ²)	6,25	Schneelast (kN)	0,75
Umbauter Raum (m ³)	13,77	Paketbedarf Dachschindeln	4
Dachfläche (m ²)	8,68		



Allgemeine Informationen

Material	sämtliche Holzteile aus Nadelholz
Unterkonstruktion	kesseldruckimprägnierte Bodenbalken
Tür	Doppeltür mit Zylinderschloss inkl. 3 Schlüssel, Durchgangsmaß 143x174cm
Innenraum	Wandbohlen, Boden- und Dachschalung, Dachpfetten naturbelassen

Farbvarianten

132.2525.80041	Außen und innen komplett naturbelassen

Lieferumfang

Montagematerial, übersichtliche Montageanleitung, Bitumendachbelag als Ersteindeckung

Zubehör (gegen Aufpreis)

Bitumenschindeln, Schleppdach

Verpackung

Gewicht (kg)	630,01	Abmessung Paket 1 (cm)	285/120/74
Anzahl Packstücke	1	Abmessung Paket 2 (cm)	-